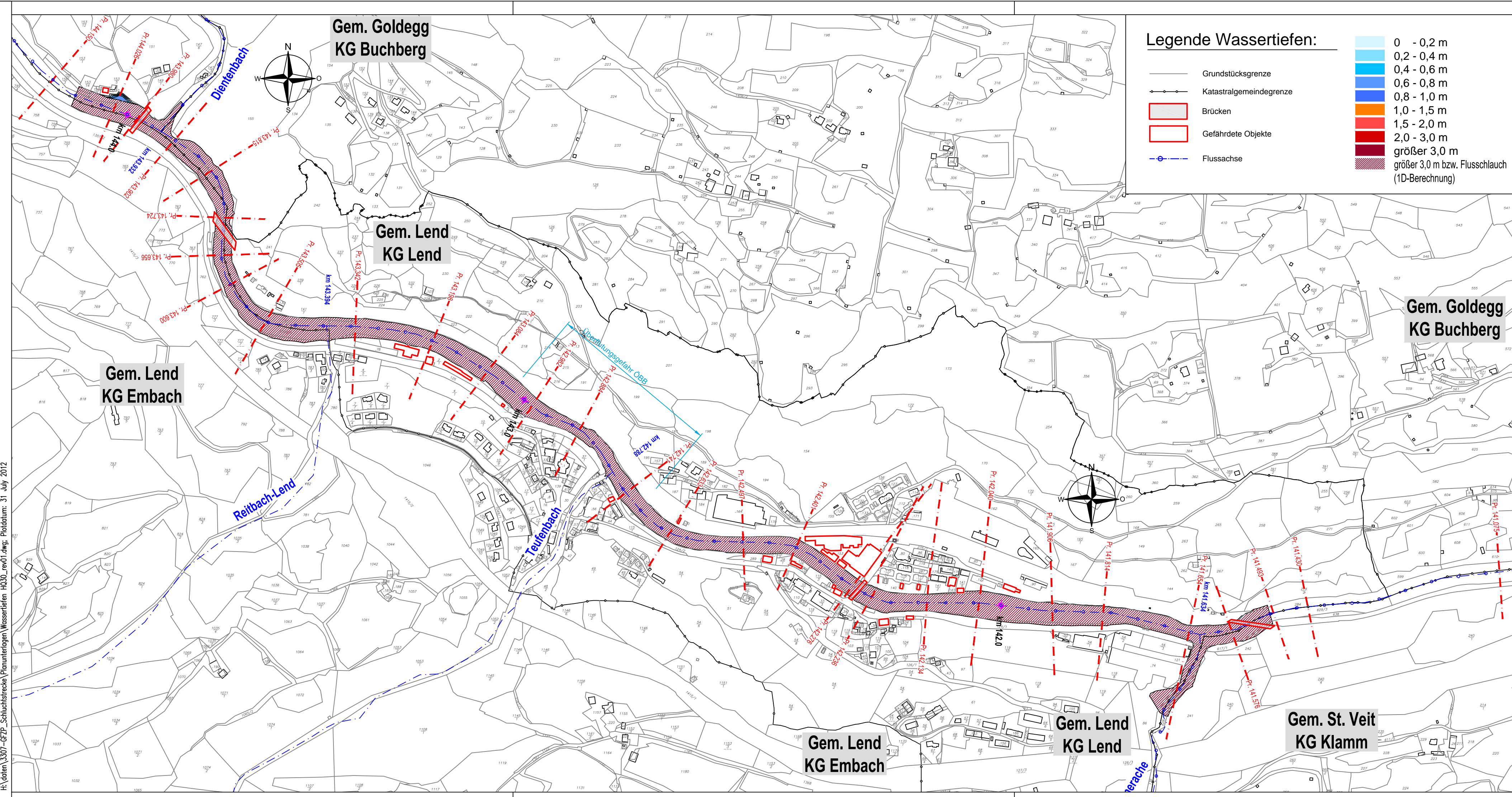


H:\daten\3307-67TP\_Schluchstrecke\Planunterlagen\Wassertiefen HQ30\_rev01.dwg; Plotdatum: 31. July 2012



**Legende Wassertiefen:**

- 0 - 0,2 m
- 0,2 - 0,4 m
- 0,4 - 0,6 m
- 0,6 - 0,8 m
- 0,8 - 1,0 m
- 1,0 - 1,5 m
- 1,5 - 2,0 m
- 2,0 - 3,0 m
- größer 3,0 m bzw. Flusschlauch (1D-Berechnung)

— Grundstücksgrenze  
 — Katastralgemeindegrenze  
 □ Brücken  
 □ Gefährdete Objekte  
 — Flussachse

Bundesministerium für Land- und Forstwirtschaft  
 Umwelt und Wasserwirtschaft  
 Amt der Salzburger Landesregierung  
 Abt. Wasserwirtschaft

Wasser Land Salzburg

lebensministerium.at

## Gefahrenzonenplan Mittlere Salzach - Schluchstrecke



Staatlich beauftragter und beeideter  
 BR. Ing. DI. HAIMO WÖLFLE  
  
 SALZBURG  
 Datum: 25.07.2012

## Gemeinden Taxenbach, Goldegg, Lend, St. Veit

Auftragnehmer:

INGENIEURBÜRO  
**WÖLFLE ZT GmbH**  
 NEUTORSTR. 21 - A-5020 SALZBURG  
 Tel.: 0662/829164-0 Fax.: 0662/829164-5  
 e-mail: office@woelfle-zt.at

Prüfvermerk BVW Salzburg:  
 Bundeswasserbauverwaltung Salzburg  
 Amt der Salzburger Landesregierung  
 Landesbaudirektion - Fachabteilung Wasserwirtschaft  
**KOMMISSIONIERT & GEPRÜFT**  
 Datum: 25.7.2012  
 Unterschrift:

Plan Nr.:	3307-43	Bearbeiter:	Mederer
Maßstab:	1 : 5000	Plantitel:	Lend, Wassertiefen HQ30

Revision	Datum	Name	Änderungen und Ergänzungen	Gez.	Kop
				Pr.Nr.	
				Einlage	
				Datum	12.01.2012

Ausfertigung