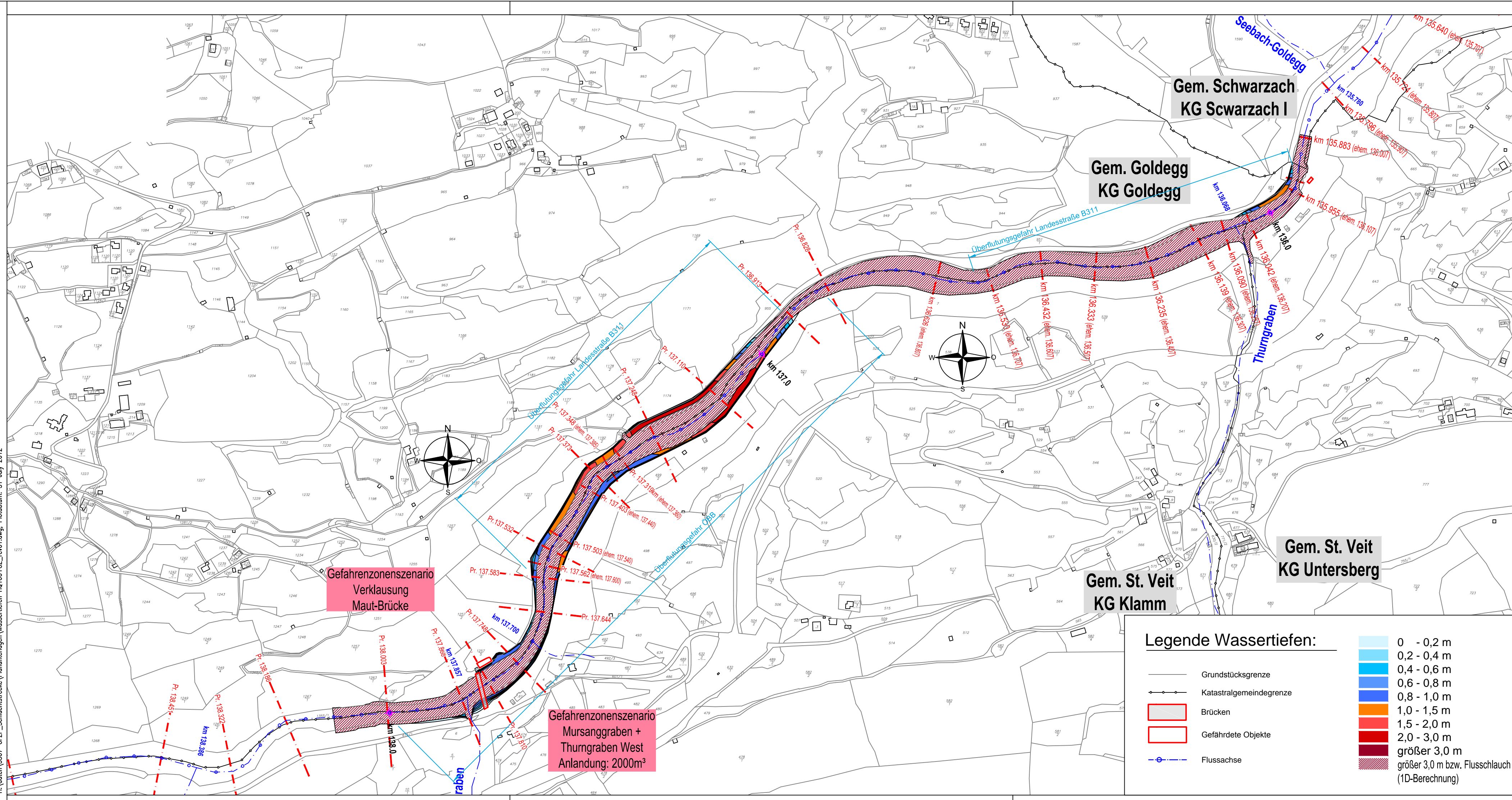


H:\daten\3307-67TP\_Schluchtstrecke\Planunterlagen\Wasserlinien\_H0100+62\_rev01.dwg; Plattendatum: 31. July 2012



## Gefahrenzonenplan Mittlere Salzach - Schluchtstrecke



Sachlich beauftragt und beauftragt  
 BR Ing. DI HAIMO WÖLFLE  
 SALZBURG  
 25.07.2012

**Gemeinden St. Veit, Goldegg**

Auftragnehmer:  

 INGENIEURBÜRO  
**WÖLFLE ZT GmbH**  
 NEUTORSTR. 21 - A-5020 SALZBURG  
 Tel.: 0662/829164-0 Fax: 0662/829164-5  
 e-mail: office@woelfle-zt.at

Prüfvermerk BVW Salzburg:  
 Bundeswasserbauverwaltung Salzburg  
 Amt der Salzburger Landesregierung  
 Landesbaudirektion - Fachabteilung Wasserwirtschaft  
**KOMMISSIONIERT & GEPRÜFT**  
 Datum: 25.7.2012  
 Unterschrift: *R. ...*

Plan Nr.:  
**3307-34**  
 Maßstab  
**1 : 5000**

Bearbeiter: \_\_\_\_\_ Mederer  
 Plantitel  
**Mautbrücke - Stauwurzel KW Wallnerau  
 Wassertiefen Gefahrenszenario**

Revision	Datum	Name	Änderungen und Ergänzungen	Gez.	Kop
				Pr.Nr.	
				Einlage	
				Datum	12.01.2012

Ausfertigung

**Legende Wassertiefen:**

	0 - 0,2 m
	0,2 - 0,4 m
	0,4 - 0,6 m
	0,6 - 0,8 m
	0,8 - 1,0 m
	1,0 - 1,5 m
	1,5 - 2,0 m
	2,0 - 3,0 m
	größer 3,0 m
	größer 3,0 m bzw. Flussschlauch (1D-Berechnung)

	Grundstücksgrenze
	Katastralgemeindegrenze
	Brücken
	Gefährdete Objekte
	Flussachse