



# Nichteisen-Metalle

ASN: 35315

## Beispiele



- Aluminium, auch größere Teile (Alu-Leiter, Wäschespinne etc.)
- Profile, Formteile aus Alu
- Erdkabel mit Aluminiumkern
- Kupfer und Legierungen, Bleche, Rohre, Fittings, Formstücke, Kühler (Auto-), Wärmetauscher, Haushaltskupfer
- Blei (-Rohre, Gewichte etc.)
- Zinn und Zinkprodukte
- Kochgeschirr, Edelstahlspüle
- Haushaltsedelstahl, Möbelbeschläge, Profile etc.

## Keinesfalls



- Verpackungen (Dosen)
  - zu Metallverpackungen
- Magnetische Metalle z.B. Chromstahl
  - zu Alteisen
- Armaturen, Messingprodukte
  - zu Armaturen & Messing



**LAND  
SALZBURG**

# Weitere Informationen

## Produktinformation



### Die wichtigsten Arten:

**Aluminium:** Weiches, silbergraues Leichtmetall (Dichte 2,7 kg/ dm<sup>3</sup>). Eigenschaften: Guter elektrischer Leiter, Korrosionsbeständigkeit. Verwendung: Haushalt (Wäschespinnen, Leitern) u.v.m.

**Kupfer:** Rötlich-braunes Schwermetall (Dichte 8,9 kg/ dm<sup>3</sup>). Eigenschaften: Farbe, Guter Strom- und Wärmeleiter, Korrosionsbeständigkeit. Verwendung: Münzen, Kessel, Rohre u.v.m.

**Blei:** Graues Schwermetall (hohen Dichte 11,3 kg/ dm<sup>3</sup>). Eigenschaften: Einfach in Herstellung/ Verarbeitung, Korrosionsbeständigkeit. Verwendung: Rohre, Tauch- & Ausgleichsgewichte, u.v.m.

**Edelstahl (V2A, NiRO):** Bezeichnung für legierte und unlegierte Stähle. Eigenschaften: Besonderer Reinheitsgrad, hohe Strom- und Wärmeleiter, metallischer Glanz. Verwendung: Haushalt (Töpfe, Pfannen, Spülen) u.v.m.

## Empfohlenes Sammelgebilde

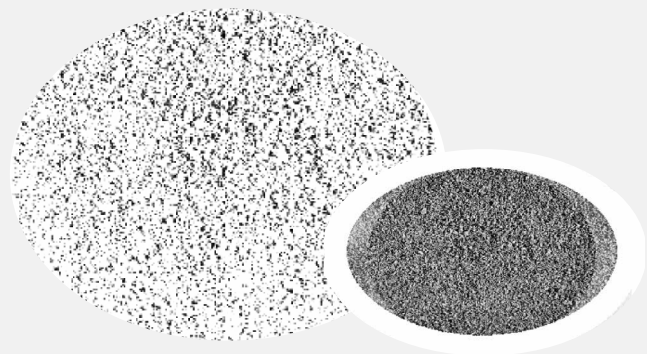
25-30m<sup>3</sup> Abrollcontainer  
oder 7m<sup>3</sup> Sammelmulde.

## Verwertung

Die Verwertung von Nichteisen-Metallen hat eine lange Tradition und leistet einen wichtigen Beitrag zur **Ressourcenschonung** und **Energieeinsparung** (90% gegenüber Primärproduktion).

Die Sortierung der Nichteisenmetalle erfolgt im sogenannten Schwimm-Sink-Verfahren, bei dem Flüssigkeiten mit unterschiedlichem spezifischen Gewicht genutzt werden, um neben Aluminium auch Kupfer, Blei, Zink und Nickel zu separieren.

Verwertungsgrafik siehe " Armaturen & Messing"



**Verwertungsprodukte:** Granulate aus Buntmetallen (Kupfer, Aluminium, Blei, Zink, etc.)