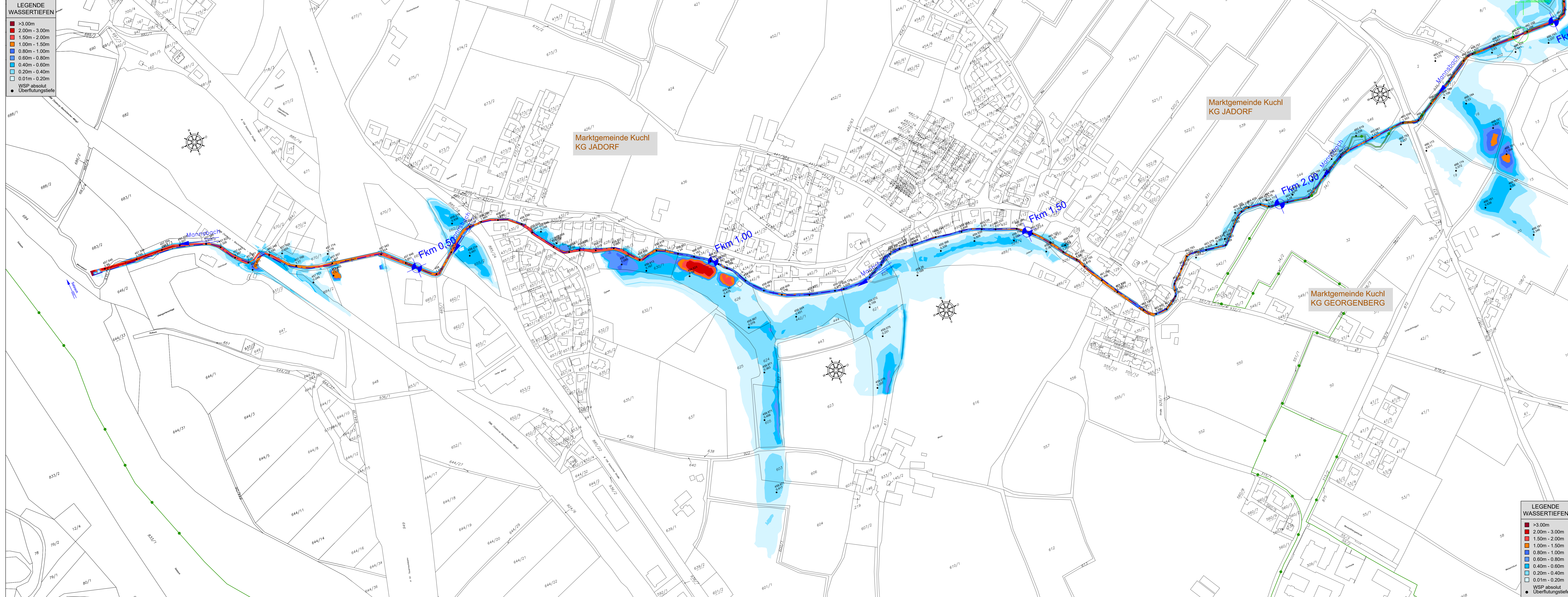


- LEGENDE WASSERTIEFEN**
- >3.00m
  - 2.00m - 3.00m
  - 1.50m - 2.00m
  - 1.00m - 1.50m
  - 0.80m - 1.00m
  - 0.60m - 0.80m
  - 0.40m - 0.60m
  - 0.20m - 0.40m
  - 0.01m - 0.20m
  - WSP absolut
  - Überflutungstiefe



## ABFLUSSUNTERSUCHUNG MANNSBACH in KUCHL

### Gefahrenzonenplanung und -ausweisung

BUNDESWASSERBAUVERWALTUNG

PLANVERFASSER:  
**werner consult**  
ziviltechnikergmbh, niederlassung salzburg  
franz-josef-strasse 19, 5020 salzburg  
tel +43 (662) 90 90 30-0, www.wernerconsult.at

Amt der Salzburger Landesregierung  
Abteilung 7 Wasser; Referat 7/02 Schutzwasserwirtschaft

PLAN: Lageplan Gefahrenszenario HQ100 Überflutungstiefen Abschnitt 1 Fkm 0,00 - 2,50		Ausf:
Maßstab = 1 : 2.000		Nr.: 05
GZ: 2015013		
bearbeitet: HE		
geprüft: RC		
Salzburg, am 27.10.2021		

BUNDES-  
WASSERBAU-  
VERWALTUNG

LAND  
SALZBURG

Bundesministerium  
Landwirtschaft, Regionen  
und Tourismus