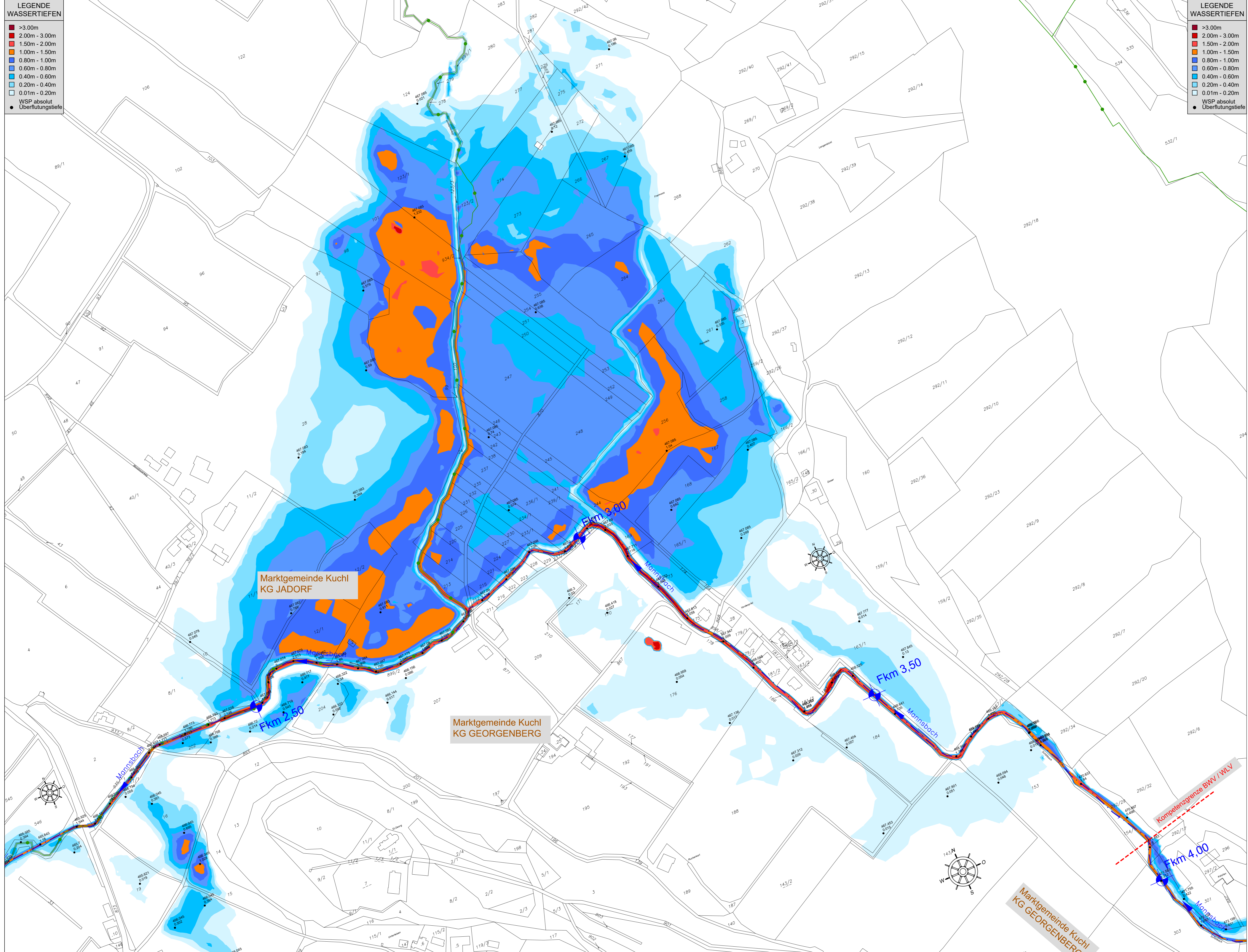


- LEGENDE WASSERTIEFEN**
- >3.00m
 - 2.00m - 3.00m
 - 1.50m - 2.00m
 - 1.00m - 1.50m
 - 0.80m - 1.00m
 - 0.60m - 0.80m
 - 0.40m - 0.60m
 - 0.20m - 0.40m
 - 0.01m - 0.20m
 - WSP absolut
 - Überflutungstiefe

- LEGENDE WASSERTIEFEN**
- >3.00m
 - 2.00m - 3.00m
 - 1.50m - 2.00m
 - 1.00m - 1.50m
 - 0.80m - 1.00m
 - 0.60m - 0.80m
 - 0.40m - 0.60m
 - 0.20m - 0.40m
 - 0.01m - 0.20m
 - WSP absolut
 - Überflutungstiefe



**ABFLUSSUNTERSUCHUNG
MANNSBACH in KUCHL**

**Gefahrenzonenplanung
und -ausweisung**

PLANVERFASSER:



ziviltechniker gmbh, niederlassung salzburg
franz-josef-straße 19, 5020 salzburg
tel +43 (662) 90 9030-0, www.wernerconsult.at

Amt der Salzburger Landesregierung
Abteilung 7 Wasser, Referat 7/02 Schutzwasserwirtschaft

PLAN: Lageplan Gefahrenzenario HQ100 Überflutungstiefen Abschnitt 2 Fkm 2,20 - 4,10		Ausf:
Maßstab =	1 : 2.000	Nr.: 06
GZ:	2015013	
bearbeitet:	HE	
geprüft:	RC	
Salzburg, am	27.10.2021	

