

# GEWÄSSERBETREUUNGSKONZEPT

## OBERE SALZACH

### ABFLUSSMODELLIERUNG

BUNDESWASSERBAU-  
VERWALTUNG



BUNDESMINISTERIUM  
FÜR LAND UND  
FORSTWIRTSCHAFT,  
UMWELT UND  
WASSERWIRTSCHAFT



Lebensministerium.at

AMT DER SALZBURGER  
LANDESREGIERUNG  
ABT. WASSERWIRTSCHAFT 6/6



PLANUNGSGEMEINSCHAFT



Beilage: **AP03-MW  
2.2-WT HQ30**

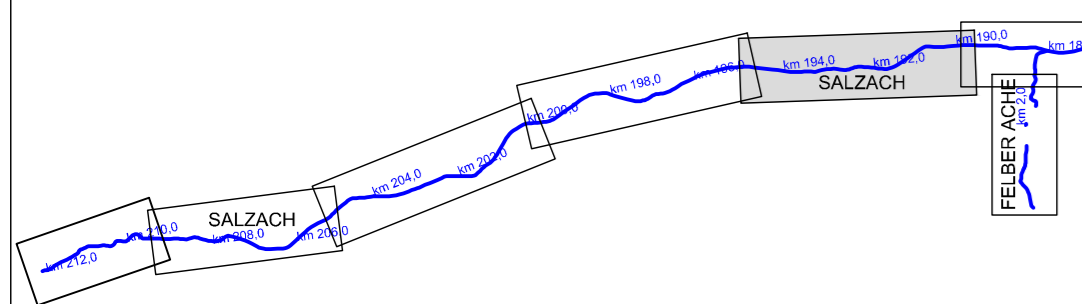
Ausfertigung: 

A	B	C	D
E	F	G	H

#### PLANINHALT:

LAGEPLAN  
HOLLERSBACH  
SALZACH  
191,5 - 195,0

WASSERTIEFEN  
Reinwasser HQ30



ENTWURF:

Bearbeitet: HE

Geprüft: RC

Projektleitung:



ziviltechniker-gemeinschaft, leithastraße 10, 1200 wien  
tel +43 [1] 313 60-0, fax +43 [1] 313 60-800

GZ: 2005077

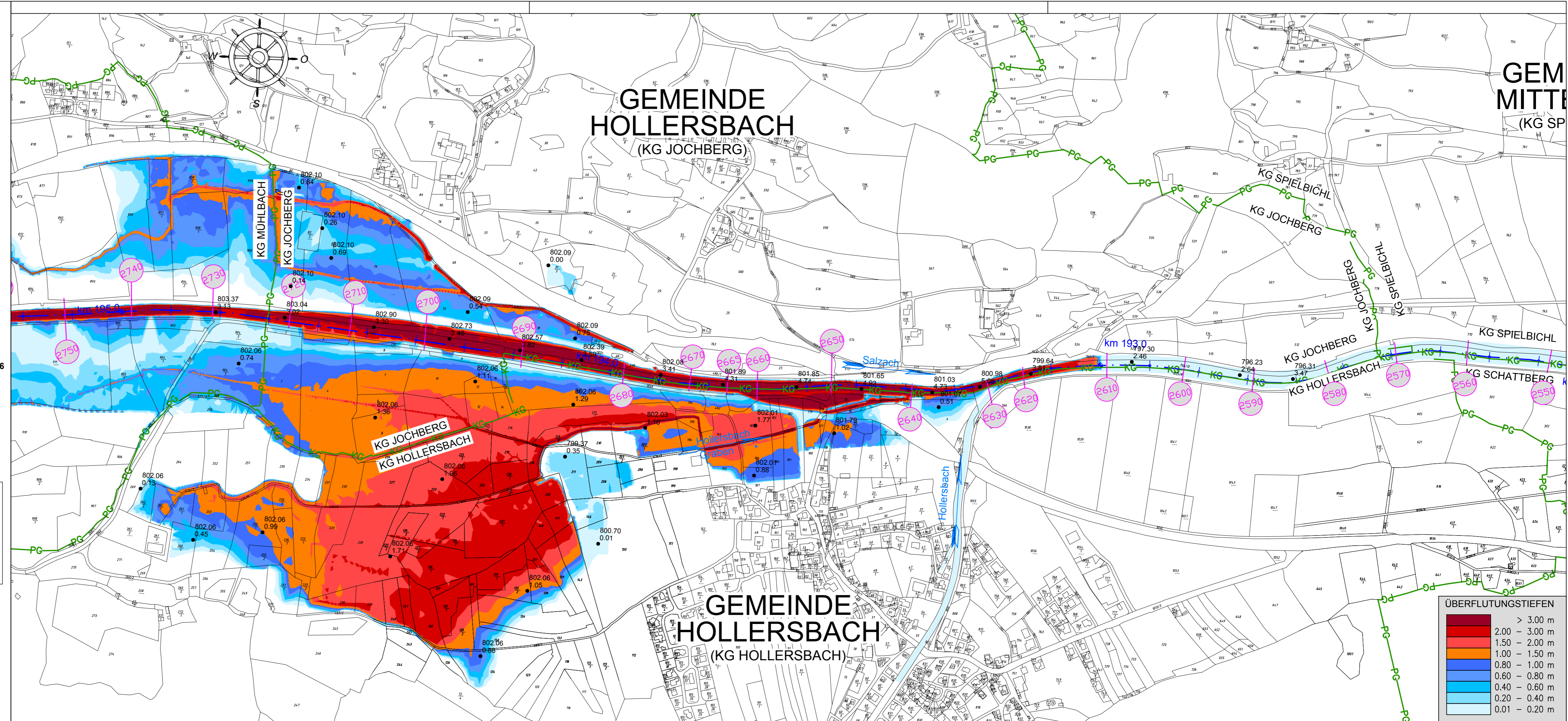
Datum: Mai 2019

Massstab: 1: 5.000

AP 3 Hydraulik:



ziviltechniker-gemeinschaft, leithastraße 10, 1200 wien  
tel +43 [1] 313 60-0, fax +43 [1] 313 60-800



ÜBERFLUTUNGSTIEFEN

> 3.00 m
2.00 - 3.00 m
1.50 - 2.00 m
1.00 - 1.50 m
0.80 - 1.00 m
0.60 - 0.80 m
0.40 - 0.60 m
0.20 - 0.40 m
0.01 - 0.20 m