

# GEWÄSSERBETREUUNGSKONZEPT

## OBERE SALZACH

### ABFLUSSMODELLIERUNG

BUNDESWASSERBAU-  
VERWALTUNG



BUNDESMINISTERIUM  
FÜR LAND UND  
FORSTWIRTSCHAFT,  
UMWELT UND  
WASSERWIRTSCHAFT



AMT DER SALZBURGER  
LANDESREGIERUNG  
ABT. WASSERWIRTSCHAFT 6/6



PLANUNGSGEMEINSCHAFT



Beilage: **AP04-MW  
2.2-WT HQ100**

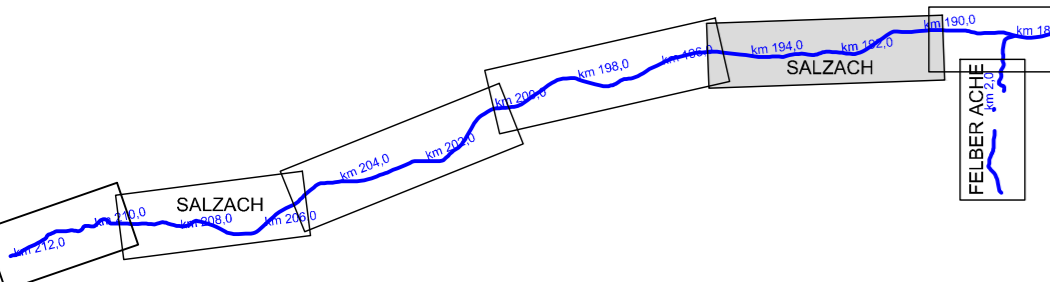
Ausfertigung: 

A	B	C	D
E	F	G	H

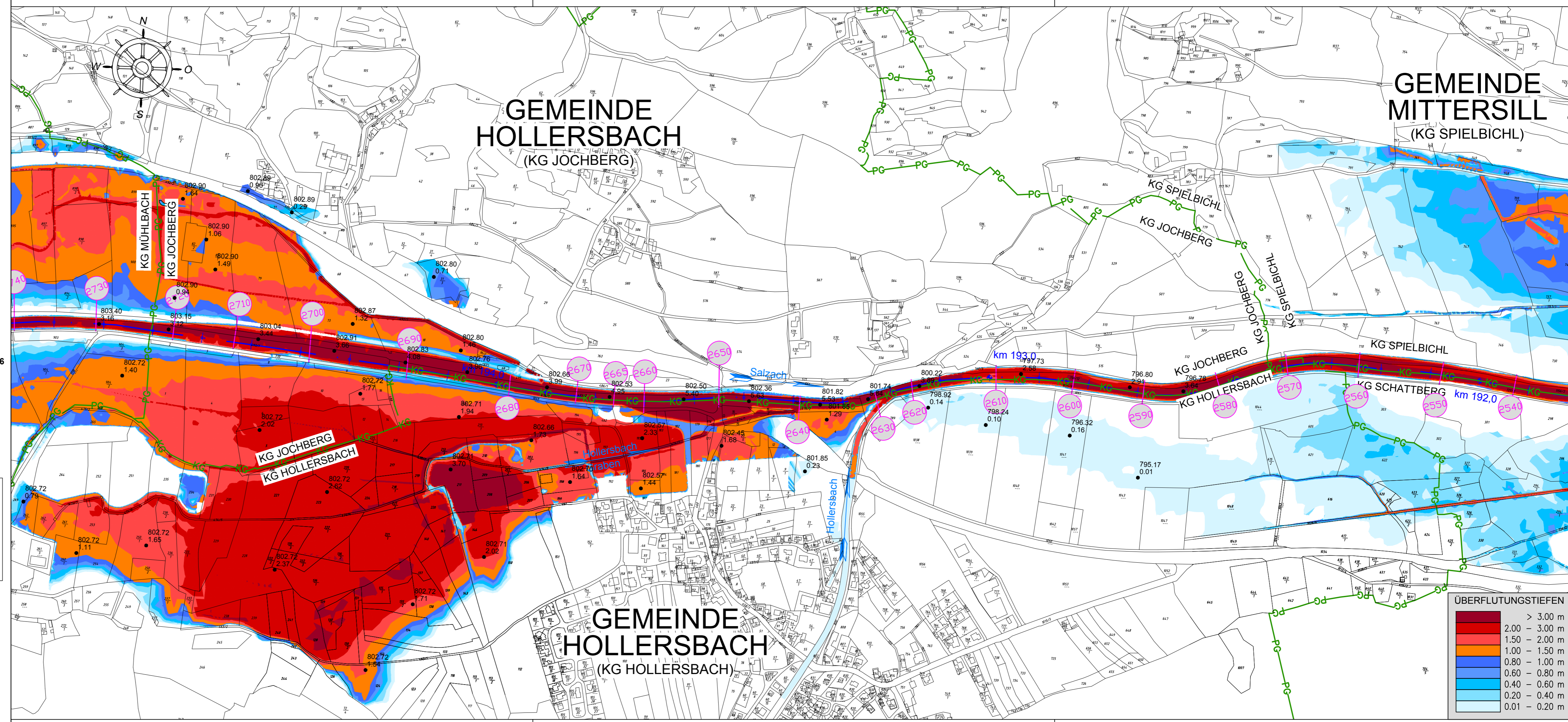
**PLANINHALT:**

**LAGEPLAN  
HOLLERSBACH  
SALZACH  
191,5 - 195,0**

**WASSERTIEFEN  
Gefahrenszenario HQ100**



<b>ENTWURF:</b>	Datum: Mai 2019
Bearbeitet: HE	Massstab: 1: 5.000
Geprüft: RC	
Projektleitung:	AP 3 Hydraulik:
ziviltechniker-gemeinschaft, leithastraße 10, 1200 wien tel. +43 [1] 313 60-0, fax +43 [1] 313 60-800	ziviltechniker-gemeinschaft, leithastraße 10, 1200 wien tel. +43 [1] 313 60-0, fax +43 [1] 313 60-800
GZ: 2005077	



**ÜBERFLUTUNGSTIEFEN**

> 3.00 m
2.00 – 3.00 m
1.50 – 2.00 m
1.00 – 1.50 m
0.80 – 1.00 m
0.60 – 0.80 m
0.40 – 0.60 m
0.20 – 0.40 m
0.01 – 0.20 m