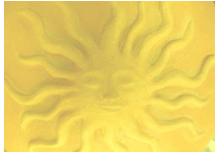


# ZukunftsDorf Schleedorf

Nachhaltigkeit aus Überzeugung leben



Umwelt  
Land Salzburg

ZUKUNFTSPROFIL 2010-2020



Stand: 2010-11-24



# Schleedorf



**Projektberatung**  
Ideenkreis - Karlo M. Hujber  
5205 Schleedorf



**Gemeinde Schleedorf**  
Dorf 104, 5205 Schleedorf  
Tel.: 06216/4100, Fax: DW 4  
[gem-schleedorf@salzburg.at](mailto:gem-schleedorf@salzburg.at)  
[www.schleedorf.salzburg.at](http://www.schleedorf.salzburg.at)



## Der Zukunft eine Richtung geben

### Schleedorf hat in den vergangenen Jahren viel erreicht.

Das ist unbestritten, das belegen die vielen Anerkennungen und Auszeichnungen, und das zeigt sich an den über 300.000 Gästen, die in den letzten 10 Jahren Schleedorf besucht haben.



### Seit der Entscheidung, sich als Schaudorf zu positionieren, hat sich viel geändert.

- Die Einwohnerzahl von Schleedorf ist deutlich angewachsen... Das Selbstbewusstsein der Bevölkerung ist spürbar gestiegen...
- Mehrere Basis-Infrastrukturen, die wir im ersten Leitbild noch angestrebt haben, sind inzwischen errichtet worden und werden vielseitig genutzt...
- Unser gastronomisches Angebot hat sich merklich verbessert...
- Die landwirtschaftlichen Betriebe haben weiter abgenommen, die verbleibenden kommen wirtschaftlich weiter unter Druck...
- Mehrere Schaudorf-Projekte sind zwischenzeitlich - auch aus Altersgründen - stillgelegt worden...
- Und im Tourismus sagt man, dass die "Spaßgesellschaft" durch eine "Sinngesellschaft" abgelöst wird...

Dazu kommen globale Entwicklungen und Herausforderungen auf uns zu, die bereits jetzt weltweit Auswirkungen zeigen und an Europa wie auch an Österreich nicht spurlos vorbeigehen werden.

### Wandel als Chance

Dieses Motto stand über dem 9. Europäischen Dorferneuerungspreis 2006. Schleedorf hat damals - gemeinsam mit Mattsee und Neumarkt - als "Impulsregion 21" teilgenommen und eine hervorragende Platzierung erreicht. Nun sind wir gefordert, diesen Wandel auch für unser Dorf zu verstehen und unser Planen und Handeln zukunftsweisend auszurichten.

### Mit unserer angestrebten Positionierung als Zukunftsdorf haben wir uns ein hohes Ziel gesetzt.

- Wir möchten damit Schleedorf zu einem Modelldorf für lokales, regionales und nachhaltiges Wirtschaften entwickeln. So soll Arbeit erhalten, aber auch neu geschaffen werden.
- Wir möchten Ausgangspunkt für die Entdeckung der umliegenden Natur sein und der allgemeinen "Natur-Entfremdung" entgegen wirken.
- Wir möchten auf die sozialen Herausforderungen passende Antworten finden und weitergeben.
- Wir möchten Beispiel gebend dafür sein, wie die ökologische Energiewende, die wir dringend brauchen, realisiert werden kann.
- Wir möchten mit dieser Ausrichtung zuerst die Lebensqualität der Bewohnerinnen und Bewohner sichern, aber auch an die bewährte "Tradition" anknüpfen, dass viele Menschen aus nah und fern unser Dorf besuchen.

### Wir sind zuversichtlich, dass wir dies erreichen können.

Mit unserer überschaubaren Größe, unseren engagierten BürgerInnen, den naturräumlichen Besonderheiten und den Erfahrungen, die wir als Schaudorf sammeln konnten, haben wir gute Voraussetzungen dazu. Jetzt liegt es an uns, dass wir den Worten auch Taten folgen lassen.

*Hanna Scheibel*



## 7 Visionen, die sich lohnen

Das haben wir im "Zukunftsprofil 2010 - 2020" festgelegt ...

### Vision 1

**Schleedorf – energieautark und klimaneutral**

⇒ Konsequent auf erneuerbare Energie setzen, aber auch Energie einsparen. ⇒ Die Leistungen der Schleedorfer Energiepioniere aufzeigen und würdigen. ⇒ Eine "Energiespirale" als "Wahrzeichen" errichten.

### Vision 2

**Nachhaltig planen, arbeiten und wirtschaften**

⇒ Eine natürlich wachsende Bevölkerungsentwicklung anstreben. ⇒ Dazu nachhaltig wirtschaftende Betriebe ansiedeln. ⇒ Stabile Kooperationen und Wertschöpfungsketten aufbauen. ⇒ Unternehmertum fördern. ⇒ Nachhaltiges Wirtschaften forcieren und zertifizieren. ⇒ Einen Wertstoffhof errichten, der "der Zeit voraus ist".

### Vision 3

**Generationennetz Schleedorf**

⇒ Schleedorf als "Familienfreundliche Gemeinde" und als "Modellgemeinde für altersgerechtes Leben und Wohnen" weiter entwickeln. ⇒ Betreuung und Pflege zuhause vielseitig unterstützen. ⇒ Soziale Innovationen setzen.

### Vision 4

**Rundum Naturgenuss**

⇒ Errichtung einer NaturGenussWelt. Damit die Käsewelt als Leitprojekt erhalten, sie ausbauen und neue Besuchergruppen ansprechen. ⇒ Naturbewegt rund um Schleedorf wandern. ⇒ Zum ökologischen Tourismus buchbare Angebote schaffen.

### Vision 5

**Unser Ortskern**

⇒ Der Ortskern - beliebter Treffpunkt für die BewohnerInnen und eindrucksvolles Gesamterlebnis für unsere Gäste. ⇒ Ein Leitsystem errichten, auch mit künstlerischen Objekten/Installationen. Damit auch EinzelbesucherInnen einen bleibenden Eindruck vom Zukunftsdorf Schleedorf "mitgeben". ⇒ Kultur im Dorf beleben.

### Vision 6

**Zukunft braucht Bildung**

⇒ Eine "Zukunftsschule Schleedorf" errichten. ⇒ Darin auch Bildungsangebote für MitarbeiterInnen und PartnerInnen des Zukunftsdorfes planen und durchführen. ⇒ Existenzielles Lernen - praxisnah und alltagstauglich vermitteln.

### Vision 7

**Zusammen mehr erreichen**

⇒ In der Gemeinde eine "neue Aufbruchstimmung" und Identifikation schaffen. ⇒ Eine dynamische Organisationsstruktur und ein professionelles Management aufbauen. ⇒ Sich aktiv und selbstbewusst in der Region einbringen. ⇒ Regelmäßig und kreativ informieren. ⇒ Gemeinsam Erfolg haben und die Erfolge gemeinsam feiern.



### Vision 1

## Schleedorf – energieautark und klimaneutral



### Erneuerbare Energie

**Mittelfristig erzeugen wir mindestens so viel erneuerbare Energie wie unser Dorf an Energie verbraucht.**  
Dazu streben wir auch vorbildhafte Gemeinschaftsprojekte an.

### Energiesparen bringt's

**Energiesparen machen wir "zu einem Gebot der Stunde", weil dies die "leichteste" Form ist, Kosten einzusparen und die Umwelt zu schützen.**  
Regelmäßig informieren wir darüber, wie und wo dies überall möglich ist, ohne an Lebensqualität zu verlieren.

### Die Energie- spirale als "Wahrzeichen"

**Mit der "Schleedorfer EnergieSpirale" schaffen wir ein visuelles "Wahrzeichen" für unsere ehrgeizigen Energieziele.**  
Es ist gleichzeitig ein gestaltetes "Erfolgsbarometer" dafür, wie weit wir im privaten, kommunalen und gewerblichen Bereich zum jeweiligen Zeitpunkt unsere Energieziele erreicht haben.

### Die Schleedorfer Energiepioniere

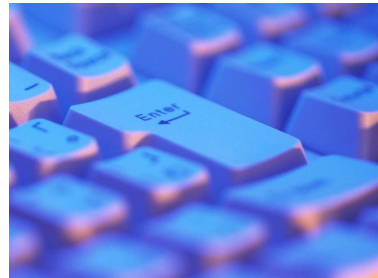
**Originell zeigen wir die Leistungen der "Schleedorfer Energiepioniere" auf.**  
Dies ist ein wichtiger Teil unseres innerörtlichen Themendesigns und unseres Angebotes für Exkursionsgruppen.





### Vision 2

## Nachhaltig planen, arbeiten und wirtschaften



### Als Dorf natürlich wachsen

**Wir streben eine behutsame Bevölkerungsentwicklung an und räumen in unserer Planung den Vorzügen und Chancen des ländlichen Raumes den Vorrang ein.**

Das künftige Wachstum von Schleedorf orientieren wir vor allem an der durchschnittlichen Bevölkerungsentwicklung des Flachgaaues - ausschließlich der stadtnahen Umlandgemeinden - sowie am wachsenden Arbeitsplatzangebot im Ort und in der Region.

**Die weitere bauliche Entwicklung planen wir bevorzugt im Ortskern und unmittelbar herum.**

So verhindern wir die Zersiedelung der Landschaft und stärken die Bedeutung des Ortskerns.

### Ökologische Siedlungs- entwicklung

**Bei künftigen Bauvorhaben bemühen wir uns um eine konsequente ökologische Siedlungsentwicklung, welche auch wegweisende soziale Aspekte mit einschließt.**

Dazu erarbeiten wir Kriterien als Entscheidungsgrundlage für den Gemeinderat sowie als Empfehlung für die BauwerberInnen.

### Arbeit schaffen

**Aktiv kümmern wir uns um die Ansiedelung nachhaltig wirtschaftender Klein- und Mittelbetriebe und unterstützen diese besonders in der Startphase.**

### Kooperationen, die sich lohnen

**Mit bestehenden Unternehmen - vor allem den zertifizierten Partnerfirmen des Zukunftsdorfes - bauen wir stabile Kooperationen und lohnende Wertschöpfungsketten auf.**

Dieses Netzwerk soll zu einem Vorzeigeprojekt der Salzburger Wirtschaft werden.

### Unternehmertum fördern

**Schleedorfer BürgerInnen ermutigen und unterstützen wir darin, selbst unternehmerische Initiativen zu setzen.**

Dies gilt auch für die Landwirtschaft.



### Unser Wertstoffhof

**Zügig realisieren wir die Errichtung des Wertstoffhofes mit einer breiten Palette zur Entsorgung und Wiederverwertung.**

Über die bekannten Leistungen hinaus soll er ein "Vorzeigemodell" dafür werden, wie in der Bevölkerung das Bewusstsein zur Müllvermeidung und optimalen Wiederverwertung vermittelt werden kann und entsprechende Erfolge bringt.

### Vision 3

## GenerationenNetz Schleedorf



### Familien haben es gut bei

**Unsere Angebote und Leistungen als "Familienfreundliche Gemeinde" bauen wir vielfältig weiter aus.**

Dazu gehört u. a. ein qualitätsvolles Betreuungs-Netzwerk für Kinder und Jugendliche, das auch erweiterte Angebote - z. B. zu den Ferienzeiten - mit einschließt.

### Leben im Alter

**Unter Berücksichtigung neuester Erkenntnisse der Altersforschung machen wir Schleedorf zu einer Modellgemeinde für altersgerechtes Leben und Wohnen.**

Dabei fördern wir besonders Generationen übergreifende Lösungen.

### Pflege daheim

**BürgerInnen mit Betreuungs- und Pflegebedarf unterstützen wir darin, möglichst lange in ihrer gewohnten Umgebung selbständig zu leben.**

Wo dies nicht möglich ist, können wir den Betroffenen in Köstendorf ein hochwertiges stationäres Pflege- und Betreuungsangebot machen.



### Betreuung zuhause bestmöglich unterstützen

**Pflegenden Angehörigen erweisen wir unsere besondere Wertschätzung und bieten ihnen praktische Hilfestellungen an.**

Damit möchten wir erreichen,

- dass diese Personengruppen sich körperlich und seelisch nicht überfordern
- dass sie ggf. auch Tätigkeiten mit flexiblen Dienstzeiten annehmen oder an beruflichen und persönlichen Fortbildungsangeboten teilnehmen können
- dass sie sich regelmäßig eine "Auszeit" nehmen können, um sich ausreichend erholen oder persönliche Termine wahrnehmen zu können.

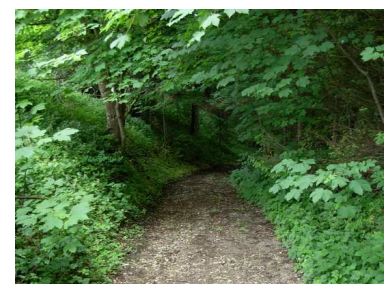
### Innovationen für die Zukunft

**Unsere innovativen Lösungen sind vielfach auch Modelle, mit denen es sich Gemeinden dauerhaft leisten können, den hohen sozialen Standard zu erhalten und weiter zu entwickeln.**

Deshalb fordern wir von den übergeordneten Entscheidungsträgern ein, dass wir in Schleedorf auch neuartige, modellhafte Ideen realisieren können. Über eine gemeinsame Evaluation prüfen wir dann, wieweit unsere Erfahrungen auf andere Gemeinden übertragbar sind.

## Vision 4

### Rundum Naturgenuss



### NaturGenussWelt

**Wir planen die Errichtung einer "NaturGenussWelt" als gemeinsame Präsentations- und Verkaufsplattform innovativer landwirtschaftlicher und gewerblicher Betriebe, bevorzugt aus unserer Gemeinde und unserer Region.**

Diese "NaturGenussWelt"

- kommuniziert und bewirbt offensiv unser Leitprodukt "Käse"
- ist ein innovatives und Beispiel gebendes Modell der Nahversorgung mit nachhaltig erzeugten Produkten



- vermittelt eindrucksvoll, was das Besondere und Wertvolle unserer "Heumilch-Region" ist
- ist ein gern gebuchter Ort für Veranstaltungen und Aktionen von Firmen und Einrichtungen, die mit den Intentionen unseres Zukunftsdorfes vereinbar sind
- wird wirtschaftlich geführt und bringt den Beteiligten eine Wertschöpfung, die sich lohnt
- zeigt den mutigen Weg unseres Schaudorfes- und Zukunftsdorfes auf
- regt dazu an, auch von weiter weg nach Schleedorf zu kommen, dieses außergewöhnliche Modell zu besichtigen und hier einen halben Tag lang oder auch länger zu verweilen.

**Voraussetzung dazu ist, dass wir engagierte Partner zur Umsetzung dieses Vorhabens gewinnen.**

### Naturbewegt rund um Schleedorf

**Ein markiertes Wegenetz lädt dazu ein, Schleedorf und sein Umland genussvoll zu durchwandern.**

Dieses errichten wir mit der notwendigen Rücksichtnahme auf den Naturraum und die Erfordernisse in der Land- und Forstwirtschaft.

### Buchbare Angebote

**Mit unseren NaturGenuss-Schwerpunkten schaffen wir auch attraktive buchbare Angebote.**

Dazu suchen wir die rege Zusammenarbeit mit geeigneten Partnern.

### Vision 5

## Unser Ortskern, wenig Verkehr, aber viel Flair



### Unser vitaler Ortskern, anders als üblich

**Unseren Ortskern gestalten wir zu einem beliebten, gerne besuchten Treffpunkt und zu einem eindrucksvollen "Gesamterlebnis" für unsere Gäste.**

Mit einfallsreichen Gestaltungselementen bringen wir jene Aspekte augenscheinlich zum Ausdruck, die uns SchleedorferInnen besonders viel bedeuten und die wir als Zukunftsdorf engagiert verfolgen.





### Ein Leitsystem, das "bewegt"

#### Ein originelles Leitsystem,

auch mit künstlerischen Objekten und Installationen, regt Einzelgäste und Gruppen dazu an,

- unser Dorf und unser Umland zu Fuß zu "durchwandern"
- sich auf den ausgewiesenen Naturflächen zu entspannen und Kraft für den Alltag zu holen
- die Impuls- und Schaubereiche aufzusuchen
- unsere unternehmerischen Angebote zu nutzen
- in den Gaststätten - insbes. unserer Partnerbetriebe - einzukehren.

### Kultur im Dorf, Kultur in Schleedorf

#### Mit unseren ausgewählten Kulturaktivitäten schaffen wir ein wachsendes "kreatives Milieu" in unserer Gemeinde.

Den Schwerpunkt legen wir auf "Kultur aus der Region - Kultur für die Region". Weiters regen wir mit unseren Aktivitäten auch zum eigenen kreativen Schaffen an.

### Vision 6

## Zukunft braucht Bildung



### Zukunftsschule Schleedorf

In der "Zukunftsschule Schleedorf" qualifizieren wir AkteurInnen, Führungskräfte und Entscheidungspersonen dafür, in ihren Arbeitsfeldern nachhaltiges Planen und Handeln glaubwürdig einzuführen.

#### Über diese Einrichtung

- schaffen wir Begegnungen zwischen interessanten "VordenkerInnen" und zukunftsbewegten Menschen
- vermitteln wir Inhalte und Strategien, die dem Wandel in Wirtschaft und Gesellschaft eine glaubwürdige nachhaltige Richtung geben



- zeigen wir Wege auf, wie unser künftiges Zusammenleben im Kleinen wie im Großen unter Teilhabe aller Schichten, Geschlechter und Altersgruppen gelingen kann
- machen wir Modellprojekte aus nah und fern bekannt, die wertvolle Beiträge für einen nachhaltigen Lebensstil entwickelt und umgesetzt haben
- lassen wir BesucherInnen und Gäste an den lebendigen Prozessen des Zukunftsdorfes teilhaben und motivieren sie zu eigenen Aktivitäten in ihrem Lebens- und Einflussbereich.

### Für MitarbeiterInnen und Partner

#### Über spezielle Bildungsangebote für die MitarbeiterInnen und Partner des Zukunftsdorfes

- realisieren wir gemeinsam niveauvolle Vorhaben
- erwerben wir uns weit reichende unternehmerische Kenntnisse
- bieten wir unseren Sponsoren und Partnern eine Plattform, ihre Aktivitäten zur nachhaltigen Entwicklung zu präsentieren und bekannt zu machen
- fördern wir einen spürbaren Teamgeist unter allen Beteiligten.

### Existenzielles Lernen

#### All diese Inhalte vermitteln wir möglichst praxisnah und alltags- tauglich, orientiert am "existenziellen Lernen".

Wo es möglich ist, verbinden wir dies mit anschaulichen Beispielen aus unserem Dorf und aus den umliegenden Gemeinden.

### Vision 7

## Zusammen mehr erreichen ...



### Aufbruch- stimmung und Identifikation

#### Auf breiter Ebene fördern wir eine spürbare Aufbruchstimmung in unserer Gemeinde

und eine hohe Beteiligung bei der Errichtung, Führung und Positionierung des Zukunftsdorfes.



### Erfolg planen

#### Zum Aufbau einer dynamischen Organisationsstruktur und eines professionellen Managements

- schaffen wir stabile Kooperationen mit Partnern innerhalb und außerhalb des Dorfes
- stellen wir diese Kooperationen auf eine solide vertragliche Basis
- sorgen wir mit dem "Zukunftsbüro Schleedorf" für ein leistungsstarkes Management und Marketing.

### Regionale Zusammenarbeit

#### Selbstbewusst und kooperativ bringen wir uns in die regionale Entwicklung ein.

Dem legen wir unser Selbstverständnis einer "polyzentrierten Regionalentwicklung" zugrunde.

#### Wir sind offen für Kooperationen mit anderen Gemeinden und bringen dies in konkreten, gemeinsamen Projekten zum Ausdruck.

Gleichzeitig streben wir ein hohes Maß an Eigenständigkeit und Selbstorganisation an. So sichern wir auch langfristig die Bereitschaft unserer Bürgerinnen und Bürger, sich ehrenamtlich zu engagieren.

### Informieren und motivieren

#### Regelmäßig und kreativ berichten wir über unsere Tätigkeiten, unsere Erfolge und unsere "Stolpersteine"

Diese Informationsarbeit soll die Bekanntheit unseres Zukunftsdorfes steigern und die GemeindegängerInnen jeweils auf's neue dazu einladen, bei unseren Vorhaben aktiv mitzuarbeiten.

### Gemeinsam Erfolg haben

Wir "hüten" die Urheberschaft von Initiativen und Projektideen, haben gemeinsam Anteil an der Arbeit und feiern gemeinsam unsere Erfolge.

## "Fenster öffnen in die Zukunft"



Unter diesem Motto haben wir vor ca. 13 Jahren ein starkes Profil für Schleedorf entwickelt. Daraus entstanden das Schaudorf Schleedorf und viele weitere Aktivitäten. Das nun vorliegende „Zukunftsprofil 2020“ ist keine Neuerfindung, sondern baut in vielen Belangen auf das erste Leitbild auf. Deshalb behalten zahlreiche Aufgaben und Themenstellungen aus dem ersten Leitbild auch in den kommenden Jahren ihre Gültigkeit.





## Wir haben Ideen, wir haben Zukunft

Als Gemeindevertretung haben wir die Erarbeitung des Zukunftsprofils mit Interesse verfolgt und mitgetragen.

Wir freuen uns, dass wir für unser Schleedorf so lohnende Perspektiven haben, wissen aber auch, dass dies den Einsatz von uns allen braucht.

Für uns als Gemeindevertretung ist dieses Zukunftsprofil eine verbindliche Planungsgrundlage.

Ich verpflichte mich auch persönlich, die Entwicklung unserer Gemeinde in diesem Sinne mit allen Kräften zu unterstützen und mich dafür einzusetzen.

Bgm. Hermann Scheipl

Vbgm. Karl Rauchenschwandtner

GR Christian Santner

GR Mag. Harald Kindermann

GR Ing. Thomas Brüggli

GV Helma Bergmair

GV Elisabeth Gann

GV Manuela Herlbauer

GV Cornelia Hummelbrunner

GV Johann Mattseeroider

GV Alfred Moser

GV Rupert Moser

GV Christine Schleicher

Schleedorf, 24.11.2010