

Gäste der Sommersaison

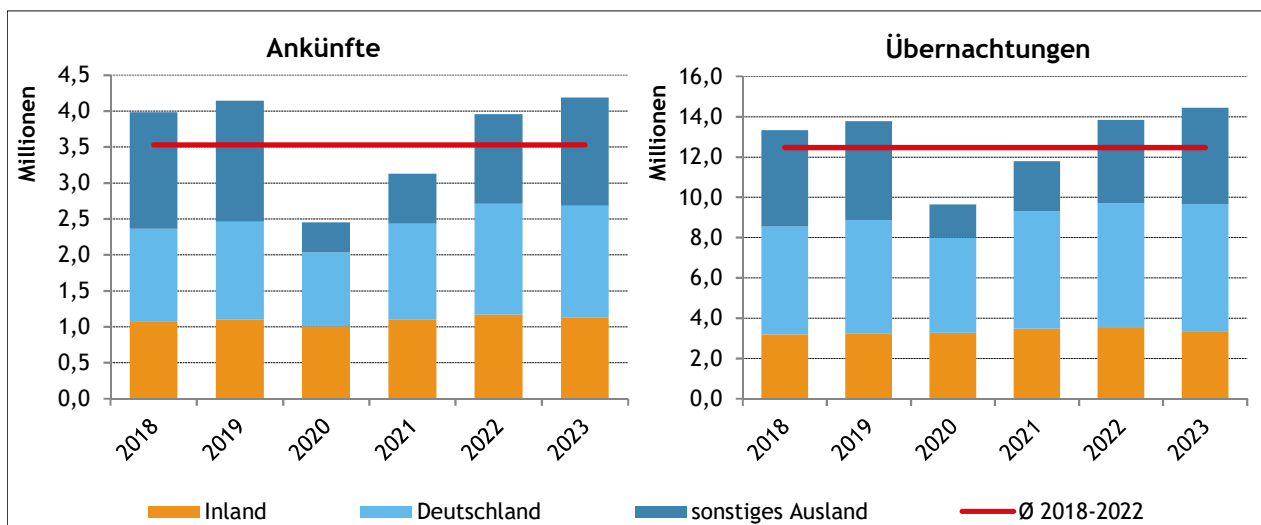
Mai bis
Oktober 2023



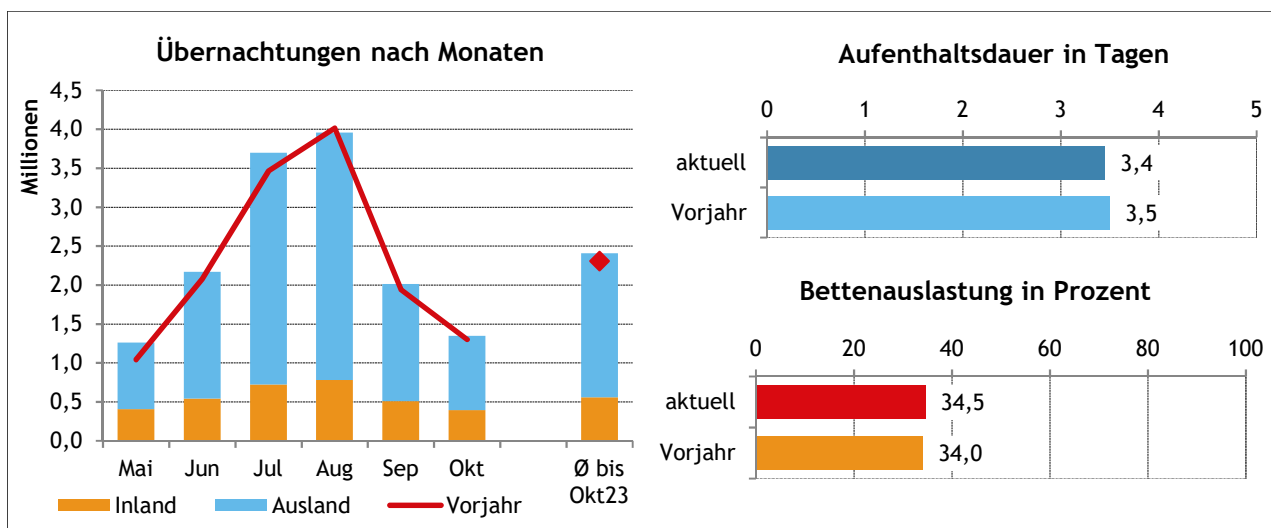
LAND
SALZBURG

Die endgültige Sommersaison 2023 im Überblick

Mai - Oktober 2023



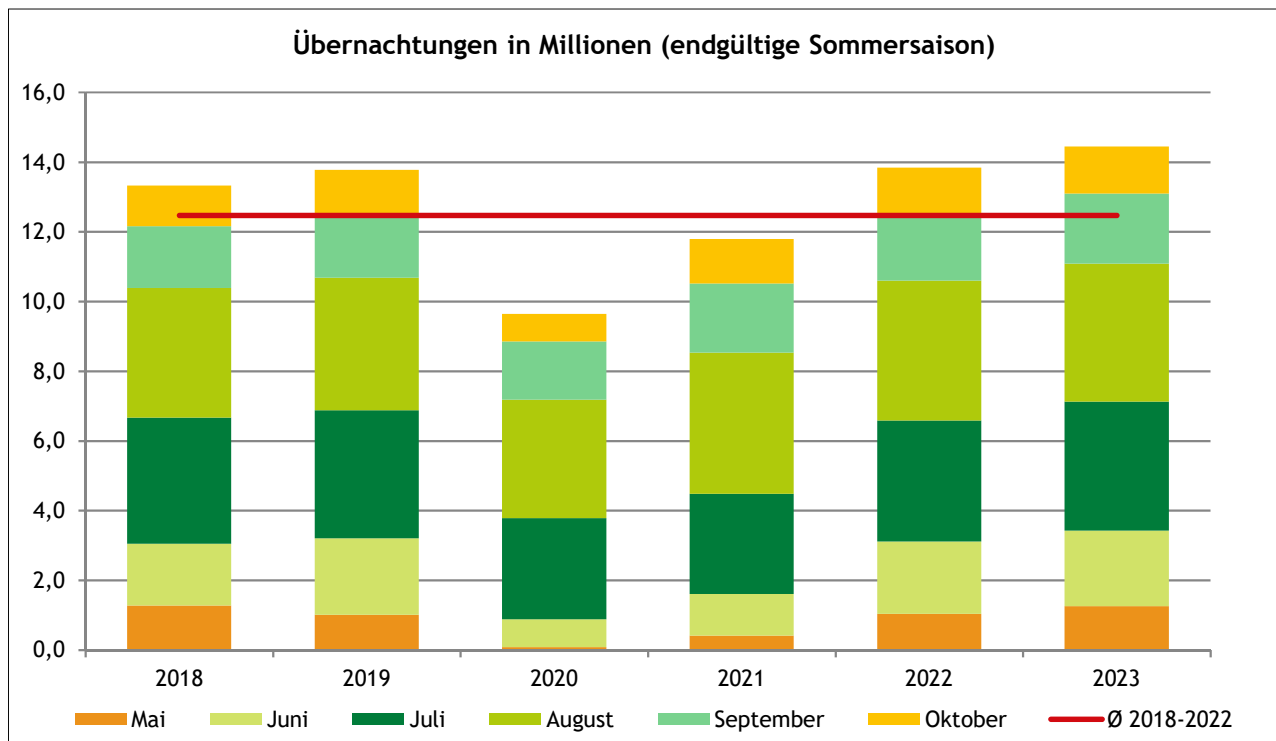
Sommer 2023	Ankünfte		Übernachtungen		Aufenthaltsdauer	
	gesamt	VÄ zum Vorjahr in %	gesamt	VÄ zum Vorjahr in %	gesamt	VÄ zum Vorjahr in %
gesamt	4.189.161	▲ +5,9	14.443.015	▲ +4,4	3,4	▼ -1,5
gewerbliche Betriebe	3.334.542	▲ +6,5	10.299.806	▲ +4,8	3,1	▼ -1,6
5-Stern Hotels u.ä. Betriebe	116.492	▲ +14,8	320.320	▲ +8,8	2,7	▼ -5,2
4-Stern Hotels u.ä. Betriebe	284.833	▲ +10,5	1.018.441	▲ +6,7	3,6	▼ -3,4
4-Stern Sup. Hotels u.ä.B.	1.172.295	▲ +1,9	3.478.486	▼ -1,2	3,0	▼ -3,0
3-Stern Hotels u.ä. Betriebe	1.002.023	▲ +5,3	2.674.144	▲ +4,4	2,7	▬ -0,9
2/1-Stern Hotels u.ä.B.	336.811	▲ +11,2	726.715	▲ +9,8	2,2	▼ -1,2
gew. Ferienwohnungen	422.088	▲ +15,4	2.081.700	▲ +13,5	4,9	▼ -1,6
Privatquartiere	425.700	▲ +4,0	2.298.839	▲ +3,1	5,4	▬ -0,9
Privatzimmer	101.155	▼ -1,4	439.877	▼ -5,3	4,3	▼ -4,0
priv. Ferienwohnungen	324.545	▲ +5,8	1.858.962	▲ +5,3	5,7	▬ -0,4
sonstige Unterkünfte	428.919	▲ +3,3	1.844.370	▲ +3,5	4,3	▬ +0,2
Inland	1.123.435	▼ -4,0	3.347.374	▼ -4,6	3,0	▬ -0,6
Deutschland	1.558.460	▲ +1,4	6.309.962	▲ +1,7	4,0	▬ +0,4
sonstiges Ausland	1.507.266	▲ +20,9	4.785.679	▲ +15,9	3,2	▼ -4,1



Ankünfte und Übernachtungen der endgültigen Sommersaison

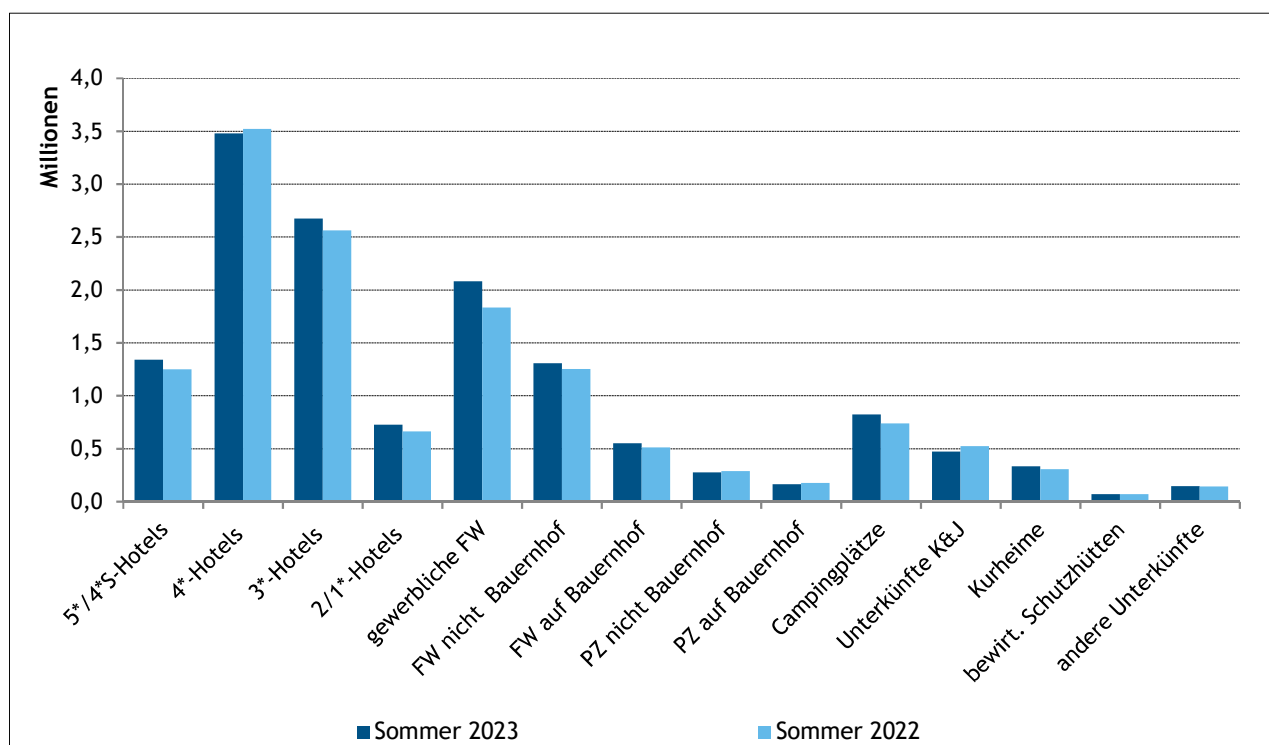
Sommer 2023	Ankünfte			Übernachtungen			Aufenthaltsdauer	
	aktuell	Vorjahr	VÄ zum Vorjahr in %	aktuell	Vorjahr	VÄ zum Vorjahr in %	aktuell	Vorjahr
Mai 2023	463.715	376.239	▲ +23,3	1.260.185	1.041.196	▲ +21,0	2,7	2,8
Juni 2023	674.617	638.263	▲ +5,7	2.167.196	2.076.420	▲ +4,4	3,2	3,3
Juli 2023	994.879	942.936	▲ +5,5	3.697.174	3.464.225	▲ +6,7	3,7	3,7
August 2023	956.118	960.319	■ -0,4	3.955.954	4.016.111	▼ -1,5	4,1	4,2
September 2023	655.493	598.475	▲ +9,5	2.014.248	1.941.994	▲ +3,7	3,1	3,2
Oktober 2023	444.339	438.404	▲ +1,4	1.348.258	1.299.490	▲ +3,8	3,0	3,0
endgült. Saison	4.189.161	3.954.636	▲ +5,9	14.443.015	13.839.436	▲ +4,4	3,4	3,5

Mai - Oktober	Übernachtungen						Ø 2018 - 2022	VÄ zum Ø in %
	2018	2019	2020	2021	2022	2023		
Mai	1.280.142	1.012.233	78.858	415.541	1.041.196	1.260.185	848.026	▲ +48,6
Juni	1.773.517	2.195.564	807.114	1.187.417	2.076.420	2.167.196	1.701.205	▲ +27,4
Juli	3.612.880	3.674.219	2.894.284	2.880.007	3.464.225	3.697.174	3.370.465	▲ +9,7
August	3.716.322	3.794.772	3.401.295	4.046.482	4.016.111	3.955.954	3.821.823	▲ +3,5
September	1.774.370	1.829.687	1.669.229	1.982.757	1.941.994	2.014.248	1.868.714	▲ +7,8
Oktober	1.168.666	1.265.398	791.311	1.275.814	1.299.490	1.348.258	1.191.490	▲ +13,2
endgült. Saison	13.325.897	13.771.873	9.642.091	11.788.018	13.839.436	14.443.015	12.473.463	▲ +15,8



Ankünfte und Übernachtungen nach Unterkunft

Sommer 2023	Ankünfte	Übernachtungen			Aufent- halts- dauer
		gesamt	VÄ zum Vorjahr in %	Anteil Inländer	
gesamt	4.189.161	14.443.015	▲ +4,4	23,2	3,4
gewerbliche Betriebe	3.334.542	10.299.806	▲ +4,8	21,9	3,1
5-Stern Hotels u.ä. Betriebe	116.492	320.320	▲ +8,8	19,6	2,7
4-Stern Superior Hotels u.ä. Betriebe	284.833	1.018.441	▲ +6,7	30,2	3,6
4-Stern Hotels u.ä. Betriebe	1.172.295	3.478.486	▼ -1,2	23,1	3,0
3-Stern Hotels u.ä. Betriebe	1.002.023	2.674.144	▲ +4,4	25,3	2,7
2/1-Stern Hotels u.ä. Betriebe	336.811	726.715	▲ +9,8	23,4	2,2
gewerbliche Ferienwohnungen	422.088	2.081.700	▲ +13,5	11,1	4,9
Privatquartiere	425.700	2.298.839	▲ +3,1	12,7	5,4
priv. Ferienwhg. nicht auf Bauernhof	234.163	1.307.100	▲ +4,3	9,8	5,6
priv. Ferienwohnungen auf Bauernhof	90.382	551.862	▲ +7,7	12,6	6,1
Privatzimmer nicht auf Bauernhof	69.654	276.834	▼ -4,1	24,0	4,0
Privatzimmer auf Bauernhof	31.501	163.043	▼ -7,4	17,2	5,2
sonstige Unterkünfte	428.919	1.844.370	▲ +3,5	43,6	4,3
Campingplätze	235.752	823.387	▲ +11,4	16,0	3,5
Unterkünfte für Kinder und Jugendliche	116.969	472.853	▼ -9,9	49,0	4,0
Kurheime	17.372	332.329	▲ +8,7	99,1	19,1
bewirtschaftete Schutzhütten	26.411	70.411	▲ +2,4	46,6	2,7
andere Unterkünfte	32.415	145.390	▲ +1,7	54,2	4,5



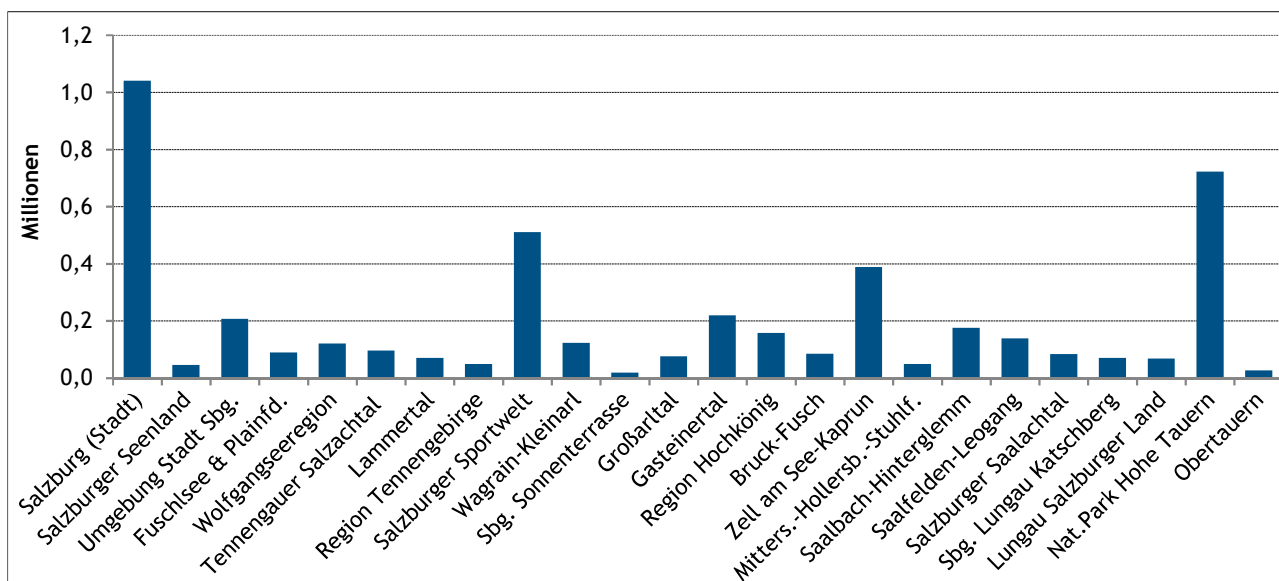
Hinweis: FW .. Ferienwohnung, PZ .. Privatzimmer

Ankünfte nach Unterkunft und Tourismusregion

Sommer 2023	gesamt	5/4-Stern Hotels	3/2/1-Stern Hotels	Privatzimmer	Ferienwohnungen	sonst. Unterkünfte
Salzburg	4.189.161	1.573.620	1.338.834	101.155	746.633	428.919
Salzburg (Stadt)	1.040.711	502.760	462.351	7.276	23.943	44.381
Flachgau	514.609	195.812	182.560	19.667	36.673	79.897
Tennengau	166.934	29.505	75.114	5.287	32.323	24.705
Pongau	932.392	327.790	250.468	27.877	223.265	102.992
Pinzgau	1.386.020	500.794	319.379	35.473	379.205	151.169
Lungau	148.495	16.959	48.962	5.575	51.224	25.775
Salzburger Seenland	45.869	2.998	21.233	2.080	5.930	13.628
Umgebung Stadt Sbg.	207.603	101.869	85.936	7.851	6.079	5.868
Fuschlseereg. inkl. Plainfeld	89.348	40.086	17.701	3.335	8.248	19.978
Wolfgangseeregion	121.300	22.949	36.858	5.489	15.581	40.423
Tennengauer Salzachtal	96.342	11.225	52.157	1.778	8.409	22.773
Lammertal	70.592	18.280	22.957	3.509	23.914	1.932
Region Tennengebirge	49.854	21.673	15.418	2.670	9.489	604
Salzburger Sportwelt	511.014	162.638	133.852	17.198	130.345	66.981
Wagrain-Kleinarl	123.712	39.674	23.385	2.675	38.465	19.513
Salzburger Sonnenterrasse	19.129	7.931	3.014	358	2.125	5.701
Großarlal	76.019	42.005	15.244	1.269	14.865	2.636
Gasteinertal	219.991	85.339	54.098	5.036	52.599	22.919
Region Hochkönig	157.665	56.334	41.303	4.076	46.690	9.262
Bruck-Fusch	85.173	10.351	30.395	559	43.868	
Zell am See-Kaprun	389.003	172.177	65.288	5.102	119.542	26.894
Mitters.-Hollersb.-Stuhlf.	49.655	18.810	12.027	6.064	10.670	2.084
Saalbach-Hinterglemm	175.385	86.694	50.061	1.401	27.488	9.741
Saalfelden-Leogang	139.069	80.891	22.592	4.130	21.802	9.654
Salzburger Saalachtal	83.522	10.927	28.136	1.837	16.367	26.255
Sbg. Lungau Katschberg	70.148	10.662	26.281	2.283	26.218	4.704
Lungau Salzburger Land	68.855	4.470	17.686	3.074	24.177	19.448
FR Nat.Park Hohe Tauern	723.059	237.950	158.762	22.512	209.293	94.542
Obertauern	26.662	10.031	9.005	93	3.763	3.770

Hinweis: Informationen zu den Tourismusregionen und -bezirken finden sich in den Erläuterungen auf unserer Homepage.

Grau hinterlegte Felder wurden aus Datenschutzgründen zusammengefasst.

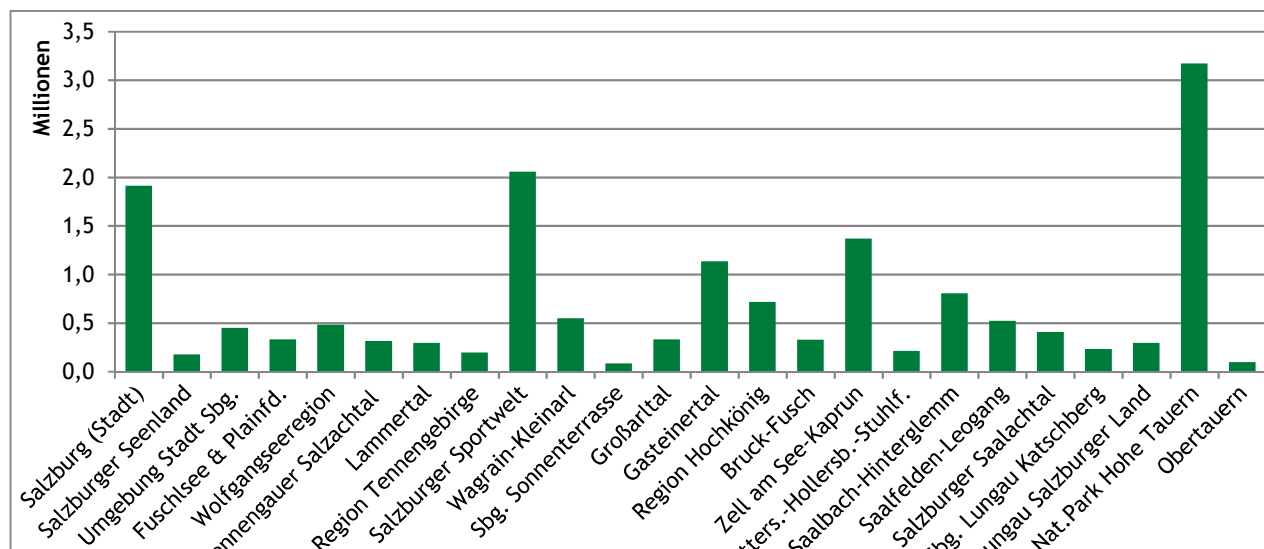


Übernachtungen nach Unterkunft und Tourismusregion

Sommer 2023	gesamt	5/4-Stern Hotels	3/2/1-Stern Hotels	Privatzimmer	Ferienwohnungen	sonst. Unterkünfte
Salzburg	14.443.015	4.817.247	3.400.859	439.877	3.940.662	1.844.370
Salzburg (Stadt)	1.911.644	905.299	847.139	19.161	60.144	79.901
Flachgau	1.538.402	473.172	406.560	85.158	207.761	365.751
Tennengau	608.769	109.770	160.539	28.299	185.353	124.808
Pongau	3.991.992	1.381.191	739.710	117.873	1.192.336	560.882
Pinzgau	5.841.033	1.894.215	1.125.044	165.623	2.021.657	634.494
Lungau	551.175	53.600	121.867	23.763	273.411	78.534
Salzburger Seenland	174.174	8.020	48.186	13.946	36.393	67.629
Umgebung Stadt Sbg.	448.046	206.358	151.323	29.512	25.463	35.390
Fuschlseereg. inkl. Plainfeld	330.043	125.311	61.678	14.260	50.100	78.694
Wolfgangseeregion	482.431	83.640	107.507	20.106	87.140	184.038
Tennengauer Salzachtal	315.313	39.718	102.438	12.792	45.532	114.833
Lammertal	293.456	70.052	58.101	15.507	139.821	9.975
Region Tennengebirge	195.230	87.779	42.682	9.639	50.303	4.827
Salzburger Sportwelt	2.059.722	685.033	390.180	70.692	670.458	243.359
Wagrain-Kleinarl	547.113	173.535	67.734	13.498	202.179	90.167
Salzburger Sonnenterrasse	83.804	23.029	10.609	1.633	14.226	34.307
Großarlal	331.306	175.940	55.759	4.819	89.442	5.346
Gasteinertal	1.133.872	383.963	172.460	26.920	297.471	253.058
Region Hochkönig	716.982	238.818	162.885	21.957	261.624	31.698
Bruck-Fusch	328.439	45.126	75.945	2.851	204.517	
Zell am See-Kaprun	1.369.992	553.125	195.460	20.562	512.598	88.247
Mitters.-Hollersb.-Stuhlf.	211.870	76.133	33.666	26.904	65.418	9.749
Saalbach-Hinterglemm	806.381	391.332	200.212	6.724	150.758	57.355
Saalfelden-Leogang	522.988	263.190	88.322	18.665	128.396	24.415
Salzburger Saalachtal	405.118	51.337	105.140	9.288	98.935	140.418
Sbg. Lungau Katschberg	230.182	35.153	53.231	6.170	125.669	9.959
Lungau Salzburger Land	292.597	12.658	56.736	16.678	142.661	63.864
FR Nat.Park Hohe Tauern	3.172.770	939.602	519.654	102.668	1.156.472	454.374
Obertauern	96.318	31.236	27.829	157	17.864	19.232

Hinweis: Informationen zu den Tourismusregionen und -bezirken finden sich in den Erläuterungen auf unserer Homepage.

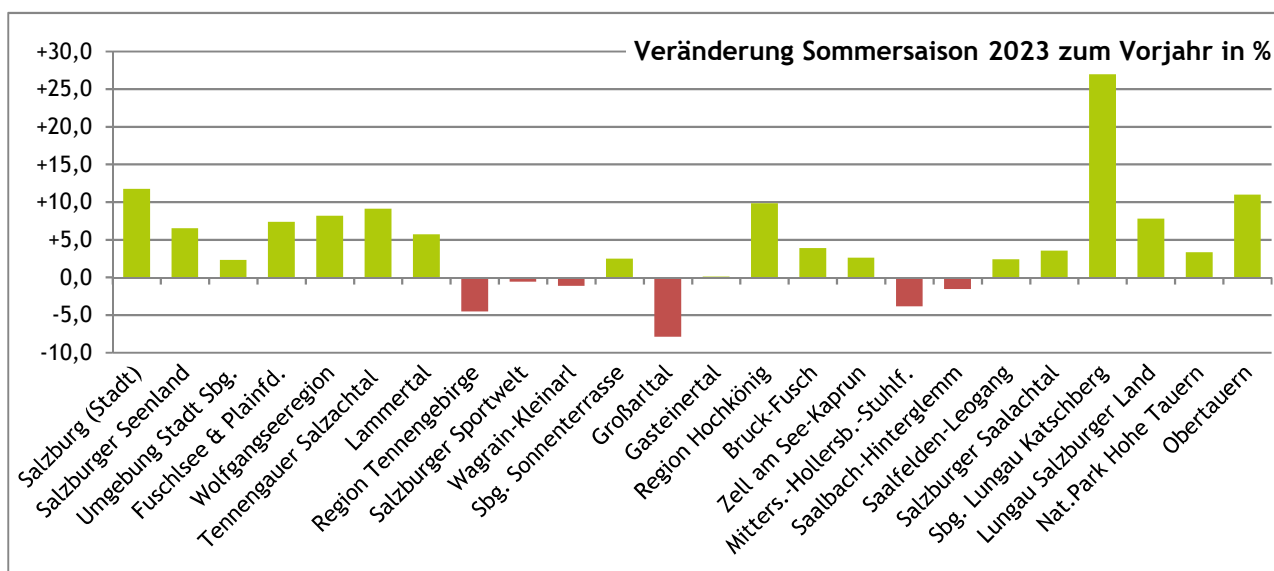
Grau hinterlegte Felder wurden aus Datenschutzgründen zusammengefasst.



Übernachtungen der letzten Jahre nach Tourismusregion

Sommer	2018	2019	2020	2021	2022	2023
Salzburg	13.325.897	13.771.873	9.642.091	11.788.018	13.839.436	14.443.015
Salzburg (Stadt)	1.882.310	1.988.500	733.782	1.123.990	1.710.897	1.911.644
Flachgau	1.603.193	1.581.467	1.037.114	1.200.237	1.453.868	1.538.402
Tennengau	600.332	635.860	416.845	484.252	566.585	608.769
Pongau	3.725.678	3.863.647	2.810.733	3.513.399	4.012.611	3.991.992
Pinzgau	5.065.957	5.229.764	4.213.417	4.968.933	5.619.298	5.841.033
Lungau	448.427	472.635	430.200	497.207	476.177	551.175
Salzburger Seenland	152.589	158.961	131.435	144.384	163.541	174.174
Umgebung Stadt Sbg.	490.261	499.159	287.557	363.443	437.957	448.046
Fuschlseereg. inkl. Plainfeld	383.519	345.172	214.436	225.043	307.386	330.043
Wolfgangseeregion	478.027	479.168	350.669	393.684	446.009	482.431
Tennengauer Salzachtal	310.229	324.206	205.882	227.465	288.963	315.313
Lammertal	290.103	311.654	210.963	256.787	277.622	293.456
Region Tennengebirge	201.571	213.019	158.855	175.052	204.477	195.230
Salzburger Sportwelt	1.868.819	1.920.766	1.428.482	1.773.900	2.072.059	2.059.722
Wagrain-Kleinarl	494.895	499.272	371.751	431.639	553.399	547.113
Salzburger Sonnenterrasse	84.885	87.528	63.901	80.417	81.764	83.804
Großarlal	329.551	363.471	325.086	390.992	359.787	331.306
Gasteinertal	1.113.413	1.141.303	738.248	967.137	1.132.595	1.133.872
Region Hochkönig	528.230	594.885	526.738	610.547	652.859	716.982
Bruck-Fusch	281.952	290.259	240.799	272.690	316.140	
Zell am See-Kaprun	1.316.435	1.302.348	903.270	1.083.030	1.335.053	1.369.992
Mitters.-Hollersb.-Stuhlf.	207.396	217.576	168.502	193.361	220.389	211.870
Saalbach-Hinterglemm	713.471	749.020	588.501	747.961	819.219	806.381
Saalfelden-Leogang	469.328	487.485	444.636	523.984	510.762	522.988
Salzburger Saalachtal	345.216	357.509	297.352	325.089	391.223	405.118
Sbg. Lungau Katschberg	185.730	201.520	181.596	219.100	181.282	230.182
Lungau Salzburger Land	240.513	247.681	231.624	252.995	271.427	292.597
FR Nat.Park Hohe Tauern	2.811.959	2.888.378	2.256.017	2.672.955	3.070.627	3.172.770
Obertauern	76.853	80.216	55.989	83.198	86.776	96.318

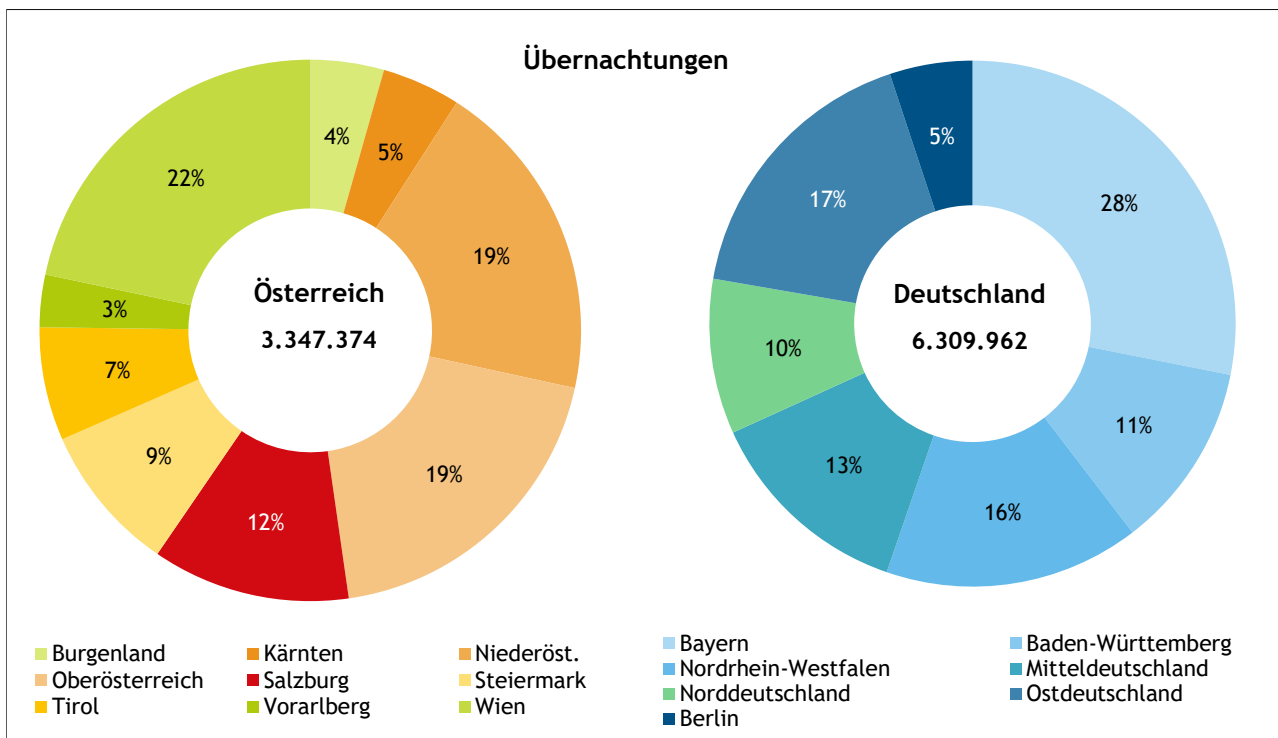
Hinweis: Informationen zu den Tourismusregionen und -bezirken finden sich in den Erläuterungen auf unserer Homepage.



Gäste aus Österreich und Deutschland

Sommer 2023	Ankünfte			Übernachtungen			Aufenthaltsdauer	
	gesamt	Anteil an gesamt in %	VÄ zum Vorjahr in %	gesamt	Anteil an gesamt in %	VÄ zum Vorjahr in %	in Tagen	VÄ zum Vorjahr in %
gesamt	4.189.161		▲ +5,9	14.443.015		▲ +4,4	3,4	▼ -1,5
Inland	1.123.435	26,8	▼ -4,0	3.347.374	23,2	▼ -4,6	3,0	■ -0,6
Burgenland	49.921	1,2	▼ -14,2	147.300	1,0	▼ -8,2	3,0	▲ +7,1
Kärnten	50.976	1,2	▼ -10,5	156.897	1,1	▼ -3,9	3,1	▲ +7,4
Niederösterreich	194.946	4,7	▼ -6,1	647.154	4,5	▼ -6,9	3,3	■ -0,9
Oberösterreich	217.218	5,2	▼ -3,2	645.979	4,5	▼ -1,3	3,0	▲ +2,0
Salzburg	139.769	3,3	■ -0,9	396.077	2,7	▼ -2,7	2,8	▼ -1,9
Steiermark	105.587	2,5	▼ -6,7	296.695	2,1	▼ -6,1	2,8	■ +0,6
Tirol	82.372	2,0	▼ -2,1	226.339	1,6	▼ -1,1	2,7	▲ +1,1
Vorarlberg	38.647	0,9	▼ -2,9	104.768	0,7	▼ -4,7	2,7	▼ -1,9
Wien	243.999	5,8	■ -0,2	726.165	5,0	▼ -6,0	3,0	▼ -5,8
Deutschland	1.558.460	37,2	▲ +1,4	6.309.962	43,7	▲ +1,7	4,0	■ +0,4
Bayern	560.574	13,4	▼ -2,2	1.774.724	12,3	▼ -1,7	3,2	■ +0,5
Baden-Württemberg	186.718	4,5	▲ +2,1	723.299	5,0	▲ +1,4	3,9	■ -0,6
Nordrhein-Westfalen	194.002	4,6	▲ +3,6	990.925	6,9	▲ +3,6	5,1	■ -0,1
Mitteldeutschland	190.056	4,5	▲ +3,7	815.209	5,6	▲ +2,0	4,3	▼ -1,7
Norddeutschland	126.775	3,0	▲ +1,7	601.198	4,2	▲ +1,9	4,7	■ +0,1
Ostdeutschland	218.185	5,2	▲ +3,6	1.083.982	7,5	▲ +2,9	5,0	■ -0,7
Berlin	82.150	2,0	▲ +7,9	320.625	2,2	▲ +12,4	3,9	▲ +4,2
andere Länder	1.507.266	36,0	▲ +20,9	4.785.679	33,1	▲ +15,9	3,2	▼ -4,1

Hinweis: Mitteldeutschland: Hessen, Rheinland-Pfalz, Saarland; Norddeutschland: Bremen, Hamburg, Niedersachsen, Schleswig-Holstein; Ostdeutschland: Brandenburg, Mecklenburg-Vorpommern, Sachsen, Sachsen-Anhalt, Thüringen



Ankünfte und Übernachtungen nach Herkunft der Gäste (Top 35)

Sommer 2023	Ankünfte	Übernachtungen						Aufenthaltsdauer
		gesamt	Hotels u.ä. Betriebe	Ferienwohnungen	Privatzimmer	sonstige Unterkünfte	VÄ ges. zum Vorjahr in %	
gesamt	4.189.161	14.443.015	8.218.106	3.940.662	439.877	1.844.370	▲ +4,4	3,4
Inland	1.123.435	3.347.374	2.020.120	428.704	94.600	803.950	▼ -4,6	3,0
Ausland	3.065.726	11.095.641	6.197.986	3.511.958	345.277	1.040.420	▲ +7,4	3,6
Deutschland	1.558.460	6.309.962	3.638.604	1.796.013	203.260	672.085	▲ +1,7	4,0
Niederlande	185.048	845.747	272.738	405.736	21.958	145.315	▲ +4,7	4,6
Arabische Länder	174.512	642.290	229.028	401.662	9.744	1.856	▲ +18,5	3,7
Tschechische Republik	135.471	464.301	202.905	201.247	20.436	39.713	▲ +16,0	3,4
Israel	60.047	258.171	92.288	155.774	5.073	5.036	▲ +21,4	4,3
USA	111.613	255.340	220.195	26.152	4.348	4.645	▲ +20,1	2,3
Belgien	52.123	228.221	116.325	88.044	5.418	18.434	▲ +2,3	4,4
Vereinigtes Königreich	64.924	215.178	153.116	38.816	3.499	19.747	▲ +27,9	3,3
Schweiz, Liechtenstein	71.349	208.783	146.795	26.731	3.861	31.396	▲ +10,2	2,9
Dänemark	49.244	162.434	90.794	50.714	2.359	18.567	▲ +7,4	3,3
Italien	62.732	160.592	104.561	37.410	5.171	13.450	▲ +4,8	2,6
Ungarn	43.391	146.003	80.984	43.348	13.759	7.912	▲ +14,6	3,4
Polen	38.918	139.361	58.601	54.489	15.780	10.491	▲ +14,5	3,6
Frankreich, Monaco	40.279	99.665	66.914	19.896	3.272	9.583	▲ +18,3	2,5
Schweden	30.155	92.770	70.506	14.883	1.254	6.127	▲ +7,6	3,1
Slowakei	17.660	61.252	26.421	25.447	5.722	3.662	▼ -4,3	3,5
Südkorea	37.445	60.850	54.668	4.001	1.664	517	▲ +242,4	1,6
Spanien	22.127	52.069	34.543	10.872	1.499	5.155	▲ +5,9	2,4
Australien	18.928	42.689	35.224	5.807	966	692	▲ +118,5	2,3
Rumänien	14.452	42.546	25.899	11.452	2.136	3.059	▼ -12,4	2,9
Südostasien	21.149	39.030	33.624	4.856	450	100	▲ +72,7	1,8
Indien	16.285	36.664	28.606	7.199	739	120	▲ +75,9	2,3
Taiwan	22.997	34.765	32.425	1.864	358	118	▲ +1.097,6	1,5
Kanada	15.073	34.386	28.774	4.321	878	413	▲ +72,2	2,3
Zentral- u. Südamerika	14.960	33.201	26.742	4.816	804	839	▲ +18,9	2,2
China	18.422	31.559	27.941	2.570	803	245	▲ +276,5	1,7
Finnland	10.840	30.011	22.383	5.891	544	1.193	▲ +7,3	2,8
Slowenien	10.596	26.924	15.785	7.440	1.645	2.054	▲ +15,9	2,5
übrige GUS	14.729	23.805	22.156	1.297	186	166	▲ +229,6	1,6
Kroatien	7.664	22.852	12.248	8.523	1.567	514	▲ +18,2	3,0
Luxemburg	5.564	21.907	15.048	3.888	294	2.677	▼ -8,0	3,9
Norwegen	7.445	18.699	14.592	2.185	170	1.752	■ -0,7	2,5
Irland (Republik)	5.167	17.721	10.620	2.600	266	4.235	▲ +21,7	3,4
Übriges Asien	7.894	16.217	13.992	1.834	268	123	▲ +34,8	2,1
Afrika	6.890	15.962	12.808	2.425	512	217	▲ +21,0	2,3
andere Länder	91.173	203.714	159.133	31.755	4.614	8.212	▲ +9,1	2,2

Hinweise: Arabische Länder: Bahrain, Irak, Jemen, Jordanien, Katar, Kuwait, Libanon, Oman, Saudi Arabien, Syrien, Vereinigte Arabische Emirate Südostasien: Brunei, Indonesien, Kambodscha, Laos, Malaysia, Nordkorea, Philippinen, Singapur, Thailand, Vietnam; Vereinigtes Königreich: England, Nordirland, Schottland, Wales. Ehem. Jugoslawien: Bosnien-Herzegowina, Kosovo, Montenegro, Nordmazedonien, Serbien. Die Rangreihenfolge ergibt sich aufgrund der Gesamtzahl der Nächtigungen. In der Kategorie "Ferienwohnungen" sind sowohl gewerbliche als auch private Ferienwohnungen enthalten.

Ankünfte, Übernachtungen nach Gemeinde im Sommer 2023

Rang	Land, Tourismusbezirk bzw. Gemeinde	Ankünfte	Übernachtungen		Anteil Übernachtungen in %				Aufenthaltsdauer				
			gesamt	VÄ zum Vorj. In %	Inland	Deutschland	Hotels u.ä.B.	Privatquartiere					
	Salzburg	4.189.161	14.443.015	▲ +4,4		23		44		57		16	3,4
	Flachgau	514.609	1.538.402	▲ +5,8		39		34		57		16	3,0
	Tennengau	166.934	608.769	▲ +7,4		31		38		44		24	3,6
	Pongau	932.392	3.991.992	▬ -0,5		28		47		53		17	4,3
	Pinzgau	1.386.020	5.841.033	▲ +3,9		15		51		52		19	4,2
	Lungau	148.495	551.175	▲ +15,8		30		45		32		22	3,7
1	Salzburg (Stadt)	1.040.711	1.911.644	▲ +11,7		21		24		92		1	1,8
38	Anif	45.349	82.701	▲ +8,8		35		33		97			1,8
70	Anthering	6.990	15.695	▲ +13,2		41		17		70		30	2,2
48	Bergheim	21.802	54.558	▲ +4,2		42		40		97		3	2,5
83	Berndorf und Köstendorf	242	1.844	▬ -0,2		14		23					7,6
	Ebenau	1.550	4.853	▲ +43,3		32		41					3,1
76	Elixhausen	5.479	10.808	▲ +32,9		47		39				16	2,0
79	Elsbethen	3.047	7.085	▼ -11,4		30		42		45			2,3
43	Eugendorf	33.786	68.844	▲ +1,3		45		27		90			2,0
	Faistenau	8.351	37.568	▼ -14,4		21		50		53		47	4,5
	Fuschl am See	34.711	135.560	▲ +1,6		30		51		84		12	3,9
53	Grödig	22.838	46.724	▼ -19,3		34		26		66			2,0
49	Großgmain	10.280	52.059	▲ +6,2		61		21		25		15	5,1
72	Hallwang	7.334	13.567	▲ +28,7		50		13		84		15	1,8
68	Henndorf am Wallersee	5.861	17.729	▲ +7,0		31		53					3,0
	Hintersee	5.791	19.441	▲ +28,0		35		46				34	3,4
	Hof bei Salzburg	15.348	39.961	▲ +117,6		34		31		82			2,6
	Koppl	12.200	47.137	▲ +17,1		35		30		16		18	3,9
82	Lamprechtshausen	966	2.549	▼ -34,2		36		21				31	2,6
50	Mattsee	9.665	50.284	▲ +21,0		45		30		28		8	5,2
74	Neumarkt am Wallersee	3.460	11.525	▼ -9,1		42		32		20			3,3
78	Oberndorf bei Salzburg	4.433	7.340	▲ +28,6		34		32		94			1,7
66	Obertrum am See	5.517	20.208	▲ +8,2		47		30				15	3,7
51	St. Georgen und Plainfeld	11.802	48.261	▼ -13,5		44		31					4,1
12	St. Gilgen	89.860	342.894	▲ +12,2		34		41		34		13	3,8
58	Seeham	7.396	28.435	▼ -7,5		51		26		48		30	3,8
63	Seekirchen am Wallersee	6.818	24.710	▲ +11,8		33		29		32		43	3,6
73	Straßwalchen	2.477	12.099	▼ -11,3		47		17		61		38	4,9
31	Strobl	31.440	139.537	▬ -0,5		51		28		53		27	4,4
69	Thalgau	3.769	15.720	▼ -3,0		21		15		36		64	4,2
26	Wals-Siezenheim	96.047	178.706	▲ +5,0		40		28		92		1	1,9
34	Abtenau	29.864	118.061	▲ +10,4		13		53		58		33	4,0
75	Adnet	1.806	10.890	▲ +13,7		24		23					6,0
36	Bad Vigaun	9.915	97.954	▲ +8,4		88		6		11		5	9,9
41	Annaberg-Lungötz	16.845	76.961	▼ -2,7		10		53		15		30	4,6
45	Golling a.d. Salzach	35.265	63.119	▲ +17,8		21		43		59		9	1,8
42	Hallein	29.618	72.792	▲ +13,5		40		28		72		8	2,5
77	Krispl	2.172	7.995	▼ -7,3		20		37		42			3,7
65	Kuchl	6.826	22.526	▼ -5,9		31		34		68		29	3,3
84	Obertalm	239	663	▲ +20,8		22		36					2,8
71	Puch bei Hallein	5.368	14.898	▲ +22,5		21		26				32	2,8
57	Rußbach am Paß Gschütt	10.059	35.606	▲ +6,2		17		40		63		26	3,5
67	St. Koloman	3.456	18.206	▼ -12,5		36		33		50		42	5,3
46	St. Martin am Tenneng.	13.824	62.828	▲ +8,2		16		53		41		34	4,5
81	Scheffau am Tenneng.	1.677	6.270	▲ +21,7		13		48		43			3,7

Ankünfte, Übernachtungen nach Gemeinde im Sommer 2023

Rang	Land, Tourismusbezirk bzw. Gemeinde	Ankünfte	Übernachtungen		Anteil Übernachtungen in %				Aufenthaltsdauer	
			gesamt	VÄ zum Vorj. In %	Inland	Deutschland	Hotels u.ä.B.	Privatquartiere		
19	Altenmarkt	60.797	233.625	▼ -8,1		22	50	50	23	3,8
5	Bad Hofgastein	106.690	554.800	▼ -4,0		49	29	51	11	5,2
9	Bad Gastein	90.719	480.705	▲ +5,0		36	34	46	8	5,3
52	Bischofshofen	19.083	46.977	▲ +69,2		12	38	56		2,5
35	Dorfgastein	22.582	98.367	▲ +1,5		21	56	50	26	4,4
44	Eben im Pongau	17.944	63.783	▲ +4,8		27	46	22	36	3,6
22	Filzmoos	48.270	216.489	▬ -0,3		21	56	68	20	4,5
8	Flachau	124.380	494.074	▲ +3,3		17	45	51	17	4,0
55	Forstau	8.415	40.822	▼ -3,8		21	65	15	32	4,9
54	Goldegg	8.283	44.406	▬ -0,9		56	34	41	15	5,4
	Großarl	71.023	304.423	▼ -8,8		26	59	72	16	4,3
61	Hüttau	9.398	25.716	▲ +16,2		16	47	74		2,7
	Hüttschlag	4.996	26.883	▲ +3,9		18	72	47	34	5,4
	Kleinarl	25.338	141.094	▼ -6,2		16	67	56	17	5,6
62	Pfarrwerfen	5.769	25.548	▼ -6,7		15	58	23	37	4,4
21	Radstadt	60.259	224.933	▼ -2,0		30	45	45	25	3,7
17	St. Johann im Pongau	75.652	279.705	▬ +0,4		19	54	73	12	3,7
	St. Veit im Pongau	10.477	37.738	▲ +5,1		30	49	37	18	3,6
	Schwarzach im Pongau	369	1.660	▲ +56,9		56	14		14	4,5
	Untertauern	19.489	74.543	▲ +7,1		31	52	56	13	3,8
	Wagrain	98.374	406.019	▬ +0,8		22	49	40	17	4,1
64	Werfen	8.185	23.228	▼ -41,9		57	21	73	17	2,8
28	Werfenweng	35.900	146.454	▲ +6,8		14	70	74	17	4,1
25	Bramberg am Wildkogel	35.144	183.438	▲ +11,3		12	67	69	26	5,2
	Bruck a.d. Großglstr.	53.646	237.016	▲ +3,7		12	53	21	9	4,4
	Dienten am Hochkönig	17.167	79.805	▲ +10,6		29	55	58	23	4,6
	Fusch a.d. Großglstr.	31.527	91.423	▲ +4,4		11	56	79	10	2,9
	Hollersbach im Pinzgau	9.096	50.604	▲ +1,4		11	63	20	54	5,6
7	Kaprun	152.361	537.769	▬ +0,1		15	27	53	9	3,5
27	Krimml	45.966	161.341	▲ +15,7		14	65	46	15	3,5
60	Lend	6.037	26.712	▲ +8,8		10	67	60	28	4,4
11	Leogang	100.318	382.463	▲ +3,5		20	61	70	22	3,8
	Lofer	26.590	126.050	▲ +1,4		8	65	41	38	4,7
33	Maishofen	24.947	123.511	▲ +5,2		14	52	30	19	5,0
	Maria Alm am St. Meer	104.956	474.109	▲ +10,2		21	58	58	17	4,5
	Mittersill	36.092	141.607	▼ -6,1		20	57	63	30	3,9
	Mühlbach am Hochkönig	35.542	163.068	▲ +8,3		19	61	48	18	4,6
18	Neukirchen am Großven.	50.646	254.441	▲ +12,0		13	60	31	20	5,0
47	Niedersill	10.919	62.292	▲ +12,5		17	43	21	41	5,7
32	Piesendorf	26.603	129.532	▲ +3,0		13	33	16	50	4,9
24	Rauris	38.828	204.958	▲ +2,7		17	51	39	25	5,3
3	Saalbach-Hinterglemm	175.385	806.381	▼ -1,6		15	58	73	9	4,6
30	Saalfelden am St. Meer	38.751	140.525	▬ -0,6		26	51	60	36	3,6
	St. Martin bei Lofer	34.891	185.856	▲ +7,0		6	64	21	7	5,3
	Stuhlfelden	4.467	19.659	▬ +0,4		31	41	56	31	4,4
59	Taxenbach	7.340	27.494	▲ +16,2		11	54	28	43	3,7
	Unken	18.036	77.338	▲ +1,3		17	72	76	22	4,3
39	Uttendorf	18.657	80.077	▲ +12,3		15	53	45	34	4,3
40	Viehhofen	14.788	79.692	▼ -4,1		7	45	19	19	5,4
29	Wald im Pinzgau	26.673	145.775	▲ +3,1		7	54	25	16	5,5
	Weißbach bei Lofer	4.005	15.874	▼ -5,7		26	59	39	22	4,0
2	Zell am See	236.642	832.223	▲ +4,3		14	33	55	19	3,5

Ankünfte, Übernachtungen nach Gemeinde im Sommer 2023

Rang	Land, Tourismusbezirk bzw. Gemeinde	Ankünfte	Übernachtungen		Anteil Übernachtungen in %				Aufenthaltsdauer
			gesamt	VÄ zum Vorj. In %	Inland	Deutschland	Hotels u.ä.B.	Privatquartiere	
80	Göriach	2.788	12.525	▲ +27,8	36	49		55	4,5
	Lessach	715	3.956	▼ -9,3	28	35		38	5,5
	Mariapfarr	17.254	94.155	▲ +7,1	32	45	15	41	5,5
	Mauterndorf	26.382	108.790	▲ +10,7	28	39	28	23	4,1
	Muhr	2.319	6.621	▲ +5,4	40	41	7	57	2,9
	Ramingstein	6.360	15.243	▲ +18,2	62	26	14	11	2,4
	St. Andrä im Lungau	2.846	12.192	▼ -14,1	53	28	61		4,3
	St. Margarethen im Lg.	9.217	38.509	▲ +0,4	30	48	47	10	4,2
	St. Michael im Lungau	48.258	162.793	▲ +32,3	24	51	35	7	3,4
	Tamsweg	9.811	28.763	▼ -4,1	49	34	32	28	2,9
	Thomatal	1.046	3.767	▼ -27,3	30	31		21	3,6
	Tweng	7.173	21.775	▲ +26,7	23	55	79	2	3,0
	Unternberg	461	2.481	▲ +7,9	20	62		76	5,4
	Weißpriach	2.699	16.973	▲ +21,7	28	54		36	6,3
	Zederhaus	11.166	22.632	▲ +82,3	23	37	53		2,0
	Gemeindeübergreifende Tourismusverbände (gemäß Verordnung der Sbg. Landesregierung)								
16	Fuschlseeregion	77.951	284.520	▲ +11,8	30	44	66	20	3,6
6	Wagrain-Kleinarl	123.712	547.113	▼ -1,1	21	53	44	17	4,4
13	Großarlal	76.019	331.306	▼ -7,9	25	60	70	17	4,4
56	St. Veit-Schwarzach	10.846	39.398	▲ +6,6	31	48	39	18	3,6
4	Region Hochkönig	157.665	716.982	▲ +9,8	21	59	56	18	4,5
14	Bruck-Fusch	85.173	328.439	▲ +3,9	12	54	37	9	3,9
23	Mitters.-Hollersb.-Stuhlf.	49.655	211.870	▼ -3,9	19	57	52	36	4,3
10	Salzburger Saalachtal	83.522	405.118	▲ +3,6	10	66	39	20	4,9
37	Obertauern	26.662	96.318	▲ +11,0	29	52	61	10	3,6
20	Sbg. Lungau Katschberg	70.148	230.182	▲ +27,0	25	49	38	11	3,3
15	Lungau Salzburger Land	68.855	292.597	▲ +7,8	34	41	24	31	4,2

Hinweis: Durch die Zuordnung von St. Martin am Tgb. zum Tennengau und Mühlbach am Hkg. zum Pinzgau sind die Tourismusbezirke nicht ident mit den politischen Bezirken. Keine Berichtsgemeinden derzeit: Bürmoos, Dorfbeuern, Göming, Nußdorf am Hbg. und Schleedorf. Der Geheimhaltung unterliegen die Werte der grau hinterlegten Felder; dito wurden Berndorf und Köstendorf sowie St. Georgen und Plainfeld zusammengefasst. "-": logisch nicht erzeugbarer oder rechenbarer Wert bzw. Wert nicht vorhanden

