

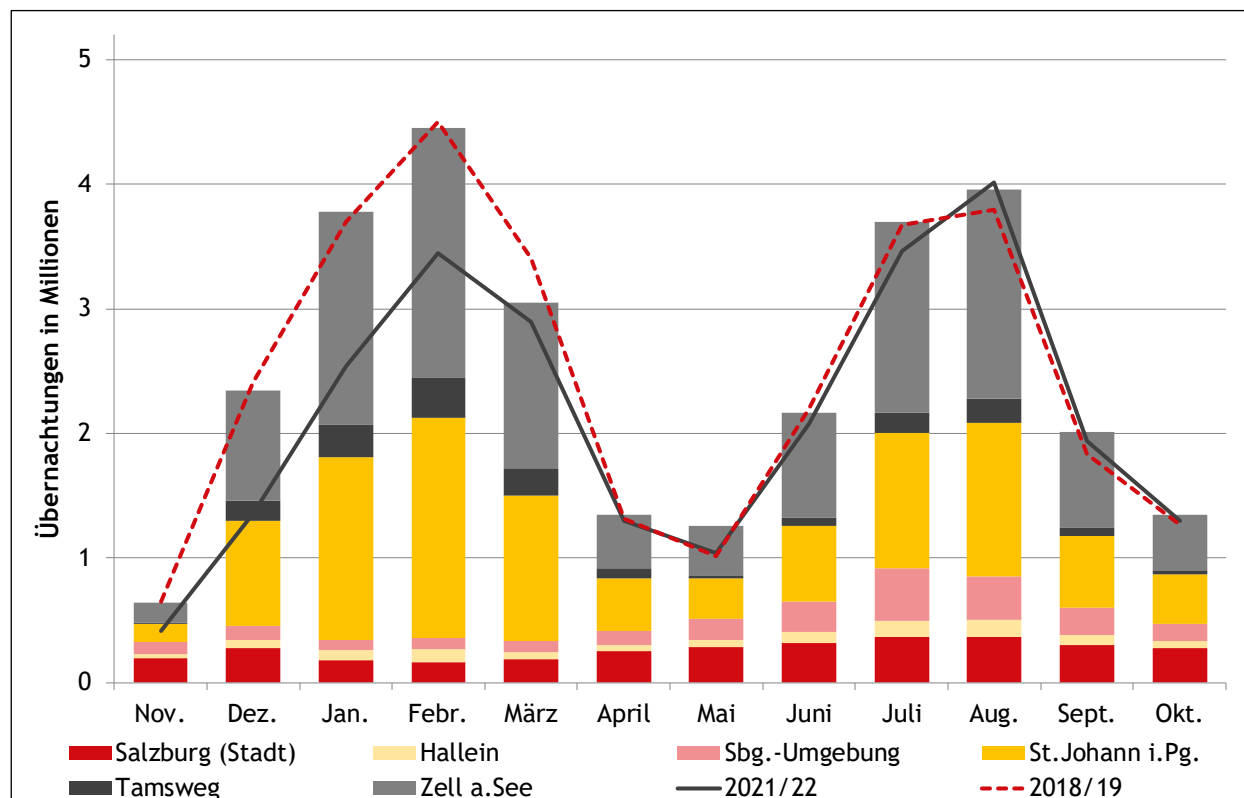
Tourismus

Übernachtungen in den Monaten 2022/23 nach Bezirk

	Land Salzburg	Salzburg (Stadt)	Hallein	Salzburg-Umgebung	St. Johann im Pongau	Tamsweg	Zell am See
Tourismusjahr 2022/23	30.062.746	3.176.970	929.311	2.124.897	10.030.710	1.592.938	12.207.920
November	644.195	199.122	32.054	94.595	144.239	9.309	164.876
Dezember	2.347.968	279.390	62.321	114.884	841.883	159.508	889.982
Jänner	3.780.188	181.935	81.150	79.804	1.466.518	262.635	1.708.146
Februar	4.450.981	164.716	104.074	91.248	1.767.745	321.404	2.001.794
März	3.049.530	185.084	60.957	87.096	1.169.465	215.405	1.331.523
April	1.346.869	255.079	42.814	118.868	422.972	73.502	433.634
Mai	1.260.185	282.018	59.499	171.075	320.734	27.843	399.016
Juni	2.167.196	319.371	83.493	245.612	605.718	69.177	843.825
Juli	3.697.174	365.629	129.150	419.219	1.085.464	162.332	1.535.380
August	3.955.954	366.332	135.154	348.607	1.230.724	194.263	1.680.874
September	2.014.248	303.411	78.903	216.838	575.993	66.666	772.437
Oktober	1.348.258	274.883	59.742	137.051	399.255	30.894	446.433

Quelle: Statistik Austria, Tourismusstatistik

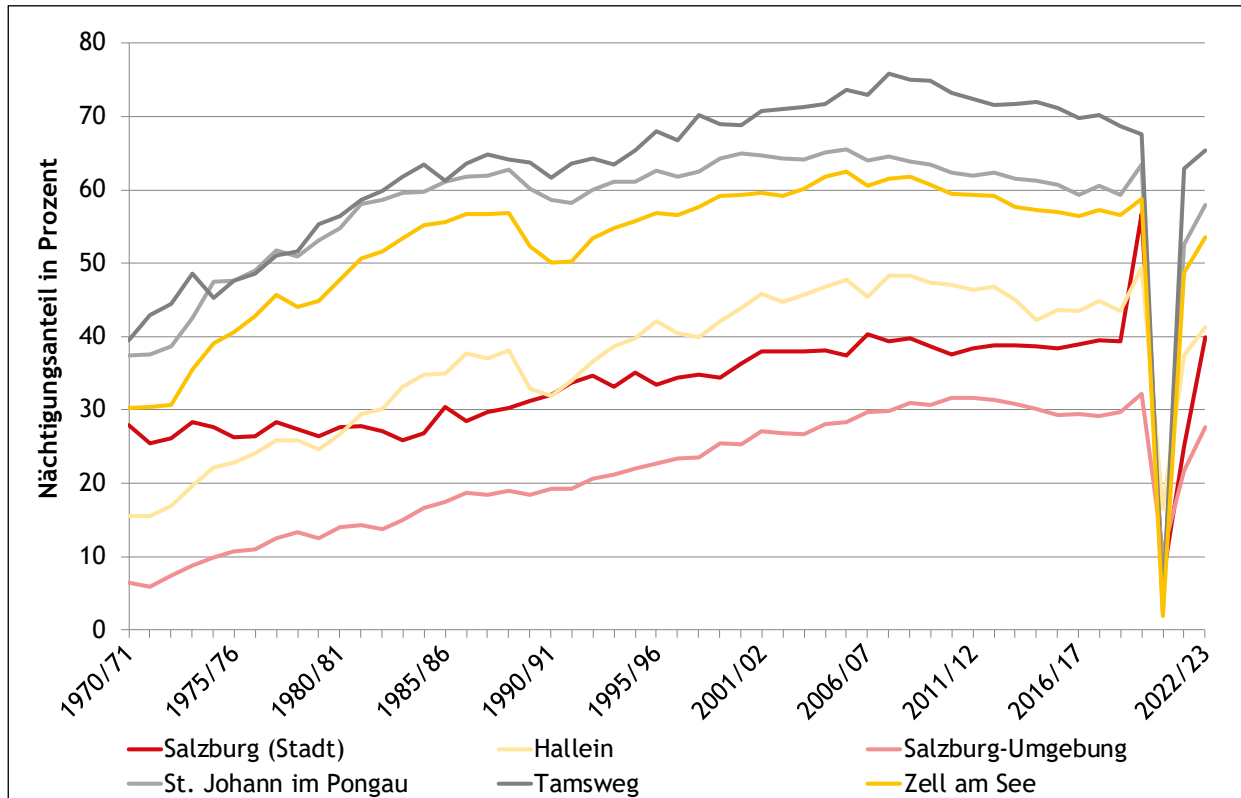
Übernachtungen 2022/23 nach Bezirk im Vergleich zum Vorjahr



Hinweis: Die Nächtlungen in den Monaten März bis Juni schwanken aufgrund des Termins des Osterfestes und der davon abhängigen Ferien und Feiertage. Ostersonntag: 17. April 2022, 4. April 2021, 21. April 2019. Zum Vergleich wird auch das Jahr 2018/19 dargestellt, das letzte Tourismusjahr ohne Einschränkungen durch die Corona-Pandemie.

Quelle: Statistik Austria, Tourismusstatistik

Anteil der Nächtigungen während der Wintersaison am Tourismusjahr



Quelle: Statistik Austria, Tourismusstatistik