

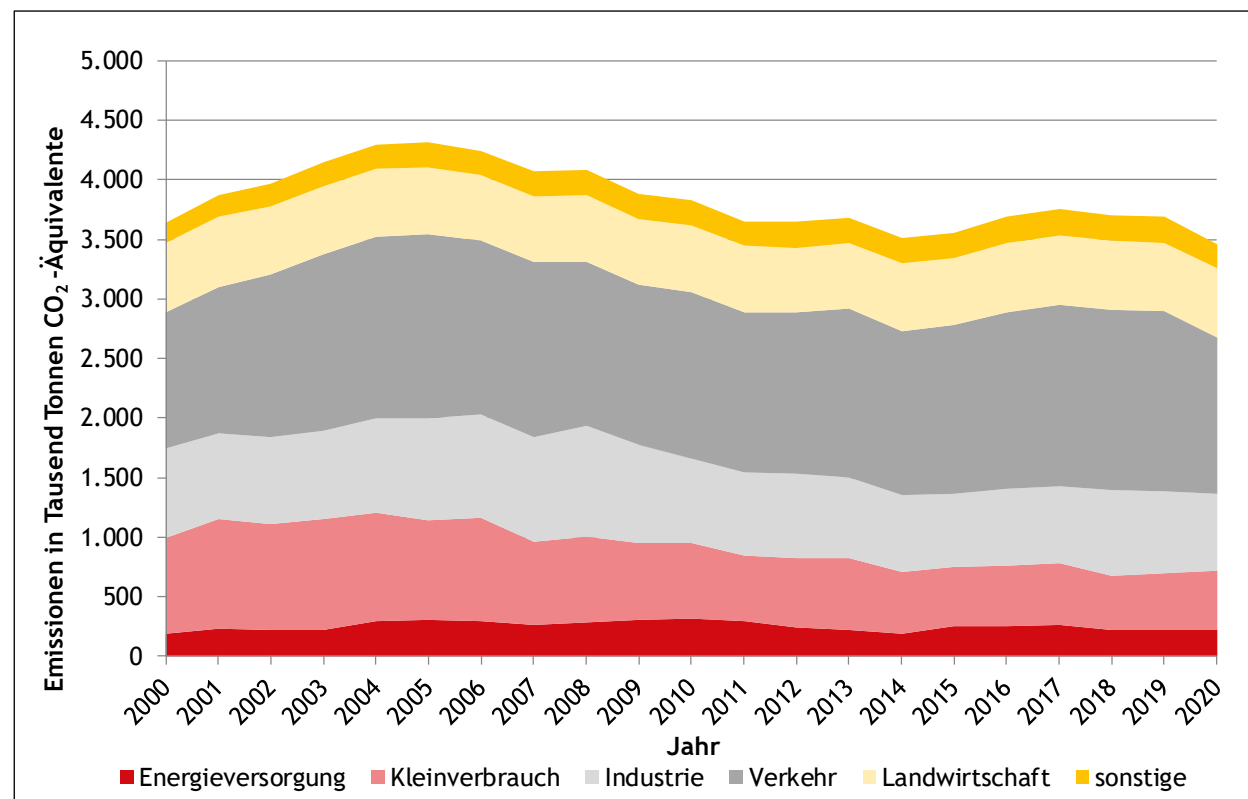
Energie und Umwelt

Treibhausgasemissionen

Sektor	2015	2016	2017	2018	2019	2020
CO₂-Äquivalente in 1.000 Tonnen						
gesamt	3.555	3.691	3.761	3.705	3.687	3.463
Energieversorgung	253	253	262	217	217	225
Kleinverbrauch	502	508	523	461	482	495
Industrie	612	647	647	715	681	646
Verkehr	1.410	1.480	1.519	1.512	1.519	1.313
Landwirtschaft	566	583	586	581	575	574
sonstige Verursacher	214	219	223	220	213	210
CO₂-Äquivalente in Tonnen						
pro Einwohner	6,6	6,7	6,8	6,7	6,6	6,2
Prozentanteile						
Energieversorgung	7,1	6,9	7,0	5,9	5,9	6,5
Kleinverbrauch	14,1	13,8	13,9	12,4	13,1	14,3
Industrie	17,2	17,5	17,2	19,3	18,5	18,7
Verkehr	39,7	40,1	40,4	40,8	41,2	37,9
Landwirtschaft	15,9	15,8	15,6	15,7	15,6	16,6
sonstige Verursacher	6,0	5,9	5,9	5,9	5,8	6,1

Quelle: Umweltbundesamt, Bundesländer Luftschadstoff-Inventur 1990-2020

Treibhausgasemissionen seit 2000



Quelle: Umweltbundesamt, Bundesländer Luftschadstoff-Inventur 1990-2020