

## Demographie

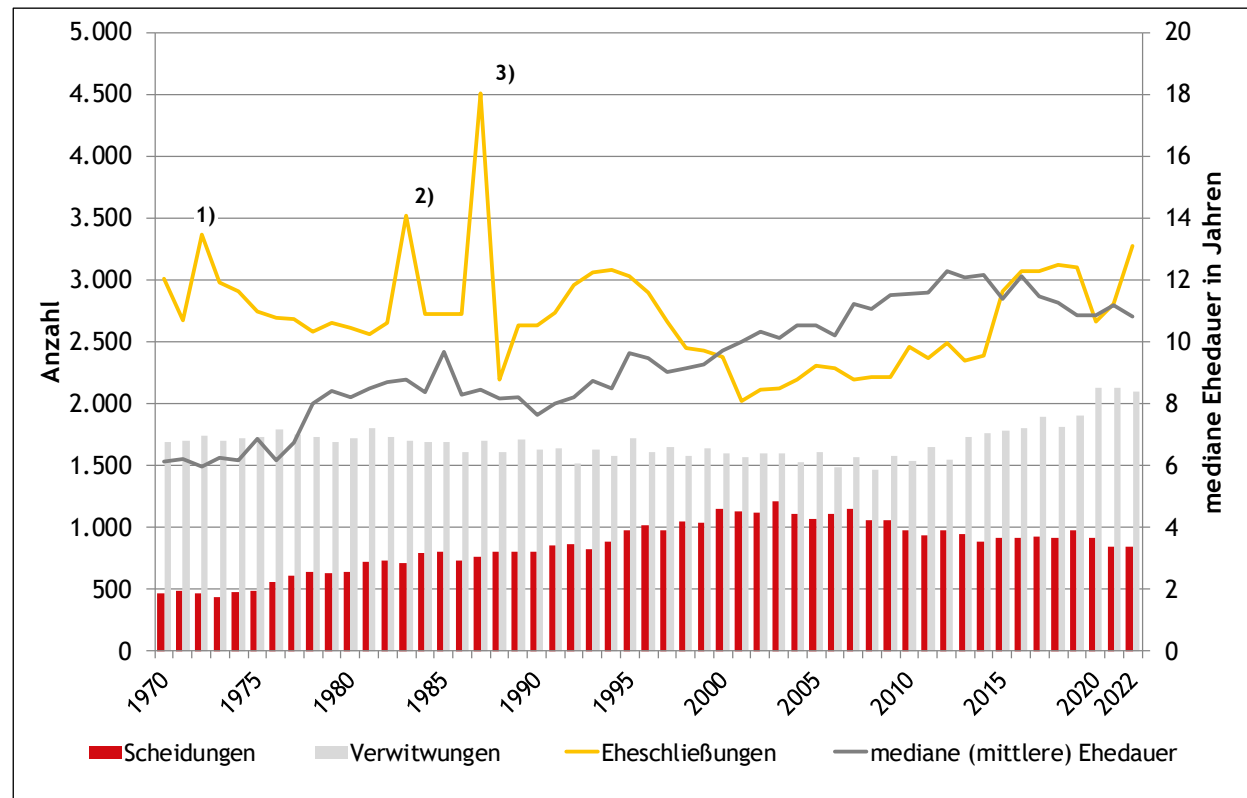
### Eheschließungen, Ehelösungen und eingetragene Partnerschaften

	2017	2018	2019	2020	2021	2022
<b>Eheschließungen</b>	<b>3.030</b>	<b>3.102</b>	<b>3.040</b>	<b>2.589</b>	<b>2.726</b>	<b>3.175</b>
<b>Erstheiratsalter (Median)</b>						
Frauen	32,4	32,3	32,6	32,8	32,4	32,9
Männer	34,9	34,8	35,3	35,4	34,8	35,3
<b>Ehelösungen</b>	<b>2.812</b>	<b>2.720</b>	<b>2.874</b>	<b>3.032</b>	<b>2.971</b>	<b>2.942</b>
<b>Ehelösungen durch Tod (Verwitwungen)</b>	<b>1.893</b>	<b>1.813</b>	<b>1.907</b>	<b>2.125</b>	<b>2.130</b>	<b>2.098</b>
Tod der Frau	577	535	572	644	613	649
Tod des Mannes	1.316	1.278	1.335	1.481	1.517	1.449
<b>gerichtliche Ehelösungen</b>	<b>919</b>	<b>907</b>	<b>967</b>	<b>907</b>	<b>841</b>	<b>844</b>
Scheidungen	919	907	966	906	838	840
Aufhebungen, Nichtigerklärungen	0	0	1	1	3	4
<b>mittlere Ehedauer (Median) in Jahren</b>	<b>11,5</b>	<b>11,3</b>	<b>10,9</b>	<b>10,9</b>	<b>11,2</b>	<b>10,8</b>
<b>Begründung eingetr. Partnerschaften</b>	<b>38</b>	<b>19</b>	<b>58</b>	<b>73</b>	<b>80</b>	<b>102</b>
<b>Lösungen eingetr. Partnerschaften</b>	<b>8</b>	<b>5</b>	<b>7</b>	<b>5</b>	<b>7</b>	<b>6</b>
gerichtliche Auflösung	7	5	6	4	4	4
Auflösung durch Tod	1	0	1	1	3	2

Hinweis: Die Eintragung einer gleichgeschlechtlichen Partnerschaft ist seit 1.1.2010 möglich.

Quelle: Statistik Austria, Statistik der natürlichen Bevölkerungsbewegung

### Eheschließungen und Ehelösungen seit 1970



Hinweise: ab 2010: Eheschließungen einschließlich eingetragene Partnerschaften, Verwitwungen einschließlich durch Tod aufgelöste Partnerschaften, Scheidungen einschließlich aufgelöste Partnerschaften, Annullierungen und Nichtigerklärungen. Berechnungsgrundlage der medianen Ehedauer sind die Scheidungen. 1) Einführung der Heiratsbeihilfe für Erstvermählte mit 1.1.1972; 2) Wegfall der steuerlichen Absetzmöglichkeit der Mitgift und Gerüchte über die (tatsächlich nicht eingetretene) Abschaffung der Heiratsbeihilfe mit 1.1.1984; 3) endgültige Abschaffung der Heiratsbeihilfe mit 1.1.1988

Quelle: Statistik Austria, Demographische Indikatoren