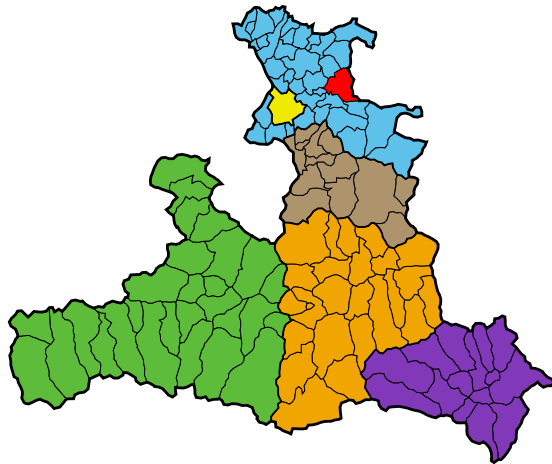


Marktgemeinde Thalgau

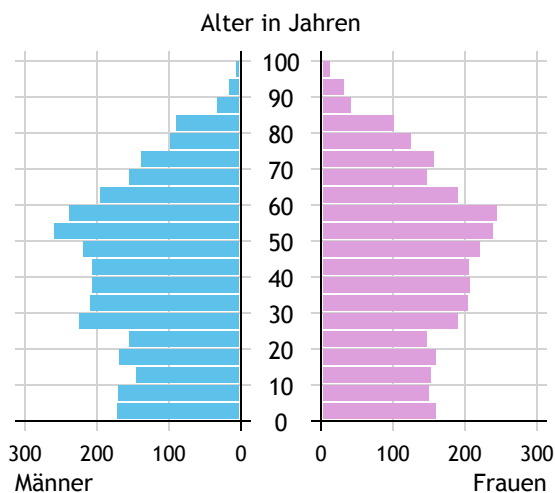


Allgemeines	
Seehöhe	545 m
Katasterfläche	48,2 km ²
Dauersiedlungsraum	26,3 km ²
landwirtschaftliche Nutzfläche	22,0 km ²
Bevölkerung je km ²	125,2
höchste Erhebung	Schober
Höhe	1.328 m
Entfernung zum Bezirkshauptort	16 km
Entfernung zur Landeshauptstadt	21 km
Politisches	
Politischer Bezirk	Salzburg-Umgebung
Gerichtsbezirk	Thalgau

Quellen: Statistik Austria, Sagis

Bevölkerung

Bevölkerungspyramide

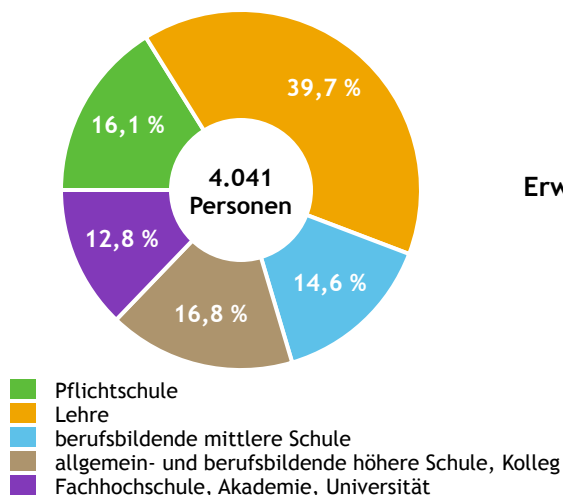


Bevölkerung per 1.1.2023	6.030	
Männer	3.029	50,2 %
Frauen	3.001	49,8 %
ausländische Staatsangehörige	594	9,9 %
Altersstruktur	6.030	
0 bis 5 Jahre	380	6,3 %
6 bis 14 Jahre	547	9,1 %
15 bis 24 Jahre	614	10,2 %
25 bis 64 Jahre	3.392	56,3 %
65 Jahre und älter	1.097	18,2 %
Durchschnittsalter	42,4	
Entwicklung 2018 bis 2023	+ 99	
Geborene minus Gestorbene	+ 76	
Zuzüge minus Wegzüge ¹⁾	+ 23	

Quelle: Land Salzburg ¹⁾inkl. Statistische Korrektur

Bildung & Erwerbstätigkeit

Höchste abgeschlossene Ausbildung



15- bis 64-Jährige per 31.10.2020	4.041	
Pflichtschule	652	16,1 %
Lehre	1.603	39,7 %
berufsbildende mittlere Schule	590	14,6 %
Matura, Kolleg	678	16,8 %
Hochschule, Universität	518	12,8 %

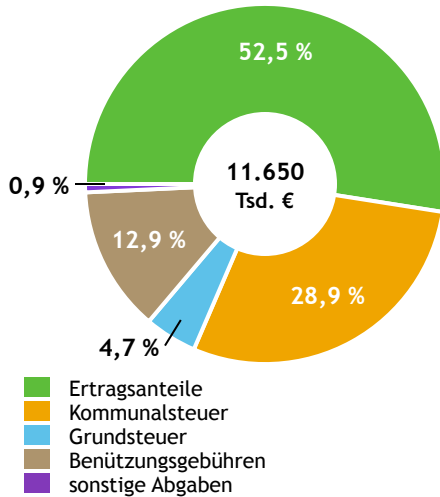
Erwerbspersonen 15 Jahre und älter	3.413	
Selbständige, Mithelfende	414	12,1 %
Unselbständige	2.878	84,3 %
Arbeitslose	121	3,5 %
Erwerbsquote in % ¹⁾	83,0	

Erwerbspendler:innen	
Einpendler:innen ²⁾	1.831
Auspender:innen	2.251

Quelle: Statistik Austria ¹⁾15 bis 64 Jahre ²⁾ohne Ausland

Gemeindefinanzen

Steuereinnahmen 2021



Gemeindefinanzen 2021

(in 1.000 €)

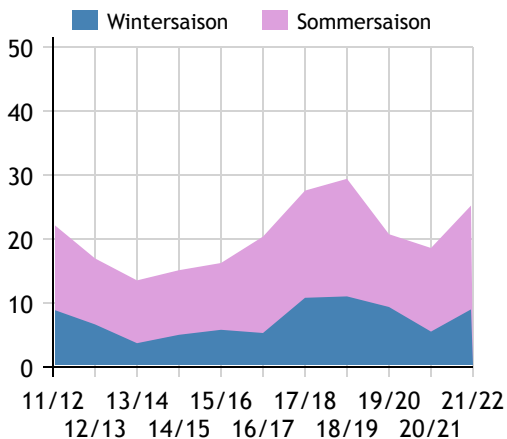
voranschlagswirksame Gebarung		
Einzahlungen	19.353	
Auszahlungen	17.929	
nicht-voranschlagswirksame Gebarung		
Einzahlungen	3.844	
Auszahlungen	3.887	
Steuereinnahmen, Gebühren, Abgaben¹⁾	11.650	
Ertragsanteile	6.120	52,5 %
Kommunalsteuer	3.373	28,9 %
Grundsteuer	547	4,7 %
Benützungsgebühren	1.507	12,9 %
sonstige Abgaben ¹⁾	104	0,9 %

Quelle: Statistik Austria ¹⁾ ohne Fremdenverkehrsabgabe

Tourismus

Nächtigungen 2011/12 bis 2021/22

(in 1.000)



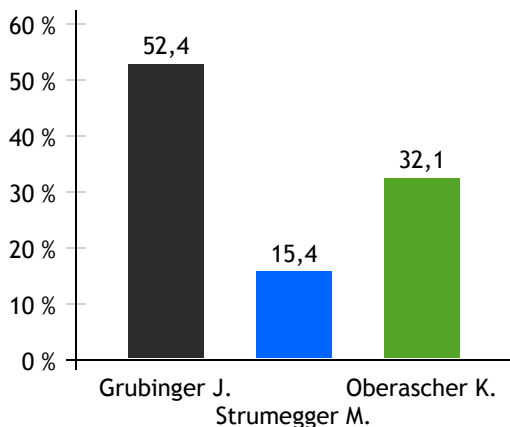
Tourismusjahr 2021/22

Ankünfte	5.699	
Wintersaison	1.400	24,6 %
Sommersaison	4.299	75,4 %
Übernachtungen	25.214	
Wintersaison	9.010	35,7 %
Sommersaison	16.204	64,3 %
Nächtigungen je Einwohner:in	4,2	
Betten¹⁾		
Wintersaison	200	
Sommersaison	203	
Bettenauslastung in %¹⁾		
Wintersaison	24,9	
Sommersaison	43,4	

Quelle: Land Salzburg ¹⁾ ohne Campingplätze

Gemeindewahlen

Bürgermeisterwahl 2024



Bürgermeister
Grubinger Johann ÖVP

Gemeindevertretungswahl 2024

Wahlberechtigte	4.910	
Wahlbeteiligung	69,1 %	
	Stimmen	Mandate
ÖVP	43,7 %	11
FPÖ	18,9 %	5
SPÖ	7,8 %	2
TFT	29,7 %	7

Quelle: Land Salzburg