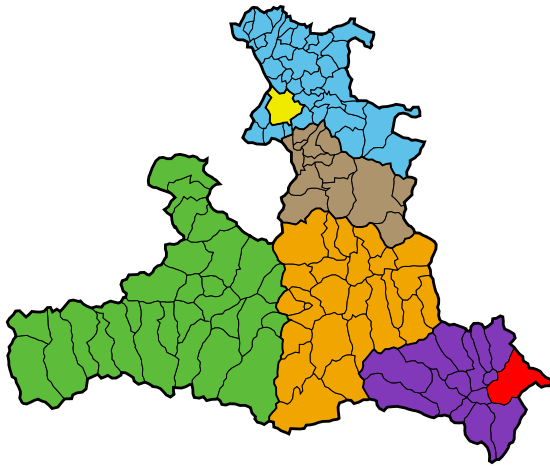


Marktgemeinde Tamsweg

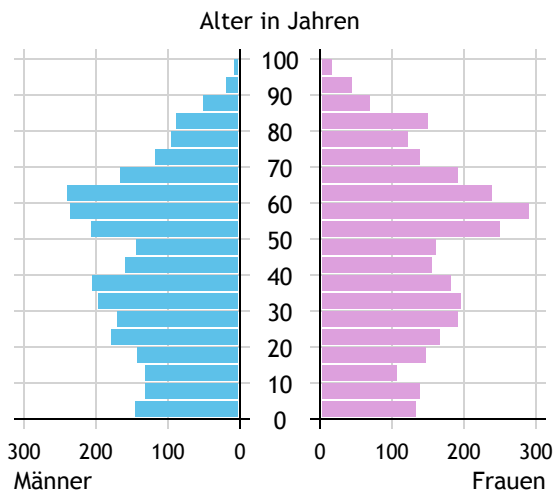


Allgemeines	
Seehöhe	1.022 m
Katasterfläche	117,4 km ²
Dauersiedlungsraum	22,2 km ²
landwirtschaftliche Nutzfläche	18,6 km ²
Bevölkerung je km ²	49,1
höchste Erhebung	Preber
Höhe	2.740 m
Entfernung zur Landeshauptstadt	124 km
Politisches	
Politischer Bezirk	Tamsweg
Gerichtsbezirk	Tamsweg

Quellen: Statistik Austria, Sagis

Bevölkerung

Bevölkerungspyramide

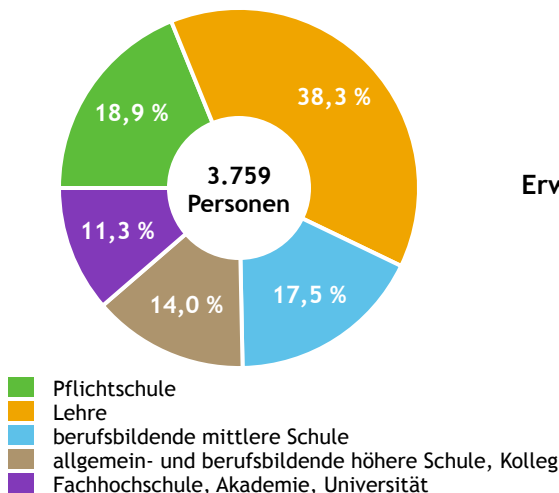


Bevölkerung per 1.1.2023	5.757	
Männer	2.753	47,8 %
Frauen	3.004	52,2 %
ausländische Staatsangehörige	732	12,7 %
Altersstruktur	5.757	
0 bis 5 Jahre	332	5,8 %
6 bis 14 Jahre	429	7,5 %
15 bis 24 Jahre	619	10,8 %
25 bis 64 Jahre	3.156	54,8 %
65 Jahre und älter	1.221	21,2 %
Durchschnittsalter	44,7	
Entwicklung 2018 bis 2023	+ 40	
Geborene minus Gestorbene	- 53	
Zuzüge minus Wegzüge ¹⁾	+ 93	

Quelle: Land Salzburg ¹⁾inkl. Statistische Korrektur

Bildung & Erwerbstätigkeit

Höchste abgeschlossene Ausbildung



15- bis 64-Jährige per 31.10.2020	3.759	
Pflichtschule	709	18,9 %
Lehre	1.439	38,3 %
berufsbildende mittlere Schule	659	17,5 %
Matura, Kolleg	526	14,0 %
Hochschule, Universität	426	11,3 %

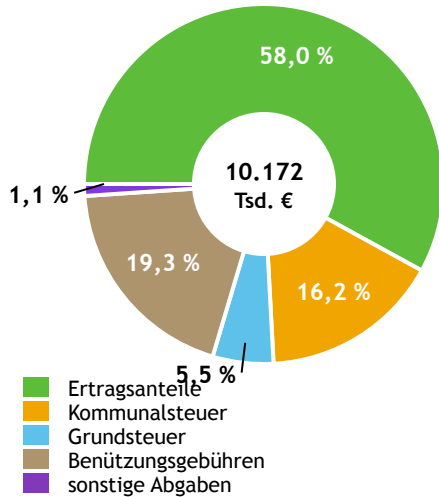
Erwerbspersonen 15 Jahre und älter	3.032	
Selbständige, Mithelfende	357	11,8 %
Unselbständige	2.537	83,7 %
Arbeitslose	138	4,6 %
Erwerbsquote in % ¹⁾	78,9	

Erwerbspendler:innen	
Einpendler:innen ²⁾	1.681
Auspender:innen	1.375

Quelle: Statistik Austria ¹⁾15 bis 64 Jahre ²⁾ohne Ausland

Gemeindefinanzen

Steuereinnahmen 2021



Gemeindefinanzen 2021

(in 1.000 €)

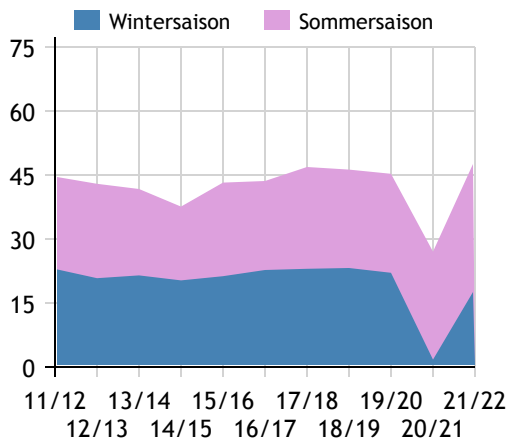
voranschlagswirksame Gebarung		
Einzahlungen	28.836	
Auszahlungen	28.808	
nicht-voranschlagswirksame Gebarung		
Einzahlungen	7.659	
Auszahlungen	7.665	
Steuereinnahmen, Gebühren, Abgaben¹⁾	10.172	
Ertragsanteile	5.899	58,0 %
Kommunalsteuer	1.643	16,2 %
Grundsteuer	556	5,5 %
Benützungsgebühren	1.960	19,3 %
sonstige Abgaben ¹⁾	114	1,1 %

Quelle: Statistik Austria ¹⁾ ohne Fremdenverkehrsabgabe

Tourismus

Nächtigungen 2011/12 bis 2021/22

(in 1.000)



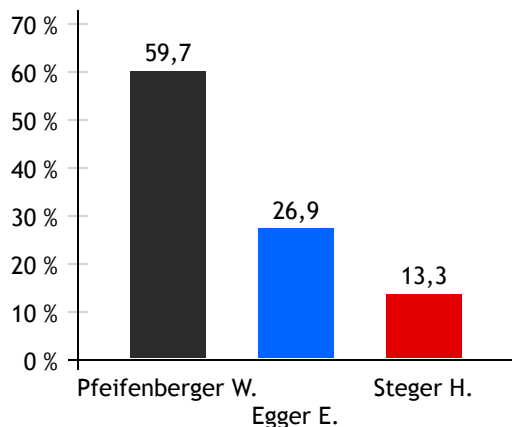
Tourismusjahr 2021/22

Ankünfte	15.479	
Wintersaison	5.264	34,0 %
Sommersaison	10.215	66,0 %
Übernachtungen	47.573	
Wintersaison	17.573	36,9 %
Sommersaison	30.000	63,1 %
Nächtigungen je Einwohner:in	8,4	
Betten¹⁾		
Wintersaison	937	
Sommersaison	1.007	
Bettenauslastung in %¹⁾		
Wintersaison	10,2	
Sommersaison	15,4	

Quelle: Land Salzburg ¹⁾ ohne Campingplätze

Gemeindewahlen

Bürgermeisterwahl 2024



Bürgermeister

Pfeifenberger Wolfgang

ÖVP

Gemeindevertretungswahl 2024

Wahlberechtigte	4.800	
Wahlbeteiligung	72,9 %	
	Stimmen	Mandate
ÖVP	52,4 %	14
FPÖ	29,6 %	7
SPÖ	18,1 %	4

Quelle: Land Salzburg