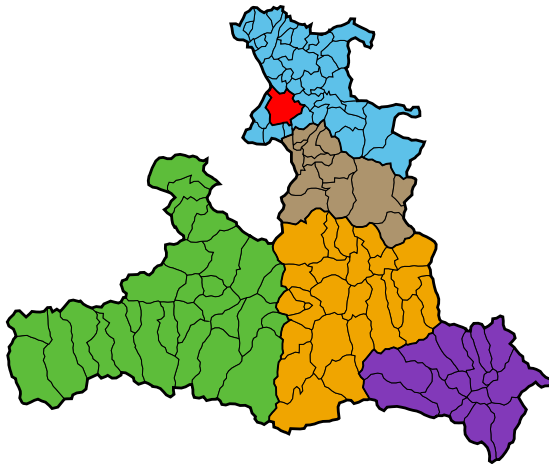


Stadtgemeinde Stadt Salzburg

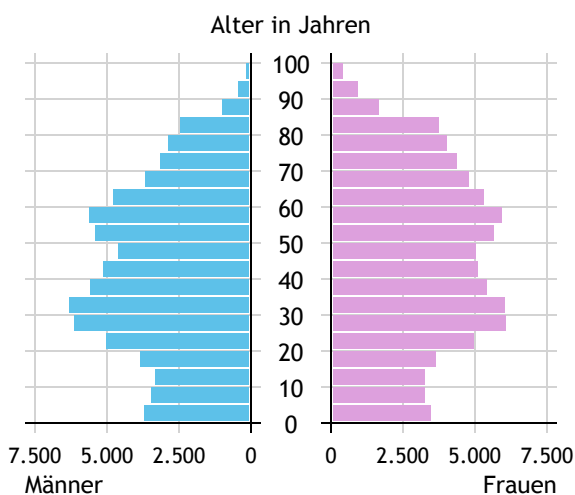


Allgemeines	
Seehöhe	424 m
Katasterfläche	65,7 km ²
Dauersiedlungsraum	58,1 km ²
landwirtschaftliche Nutzfläche	17,5 km ²
Bevölkerung je km ²	2.385,6
höchste Erhebung	Gaisberg
Höhe	1.287 m
Politisches	
Politischer Bezirk	Salzburg (Stadt)
Gerichtsbezirk	Salzburg

Quellen: Statistik Austria, Sagis, OpenStreetMap

Bevölkerung

Bevölkerungspyramide

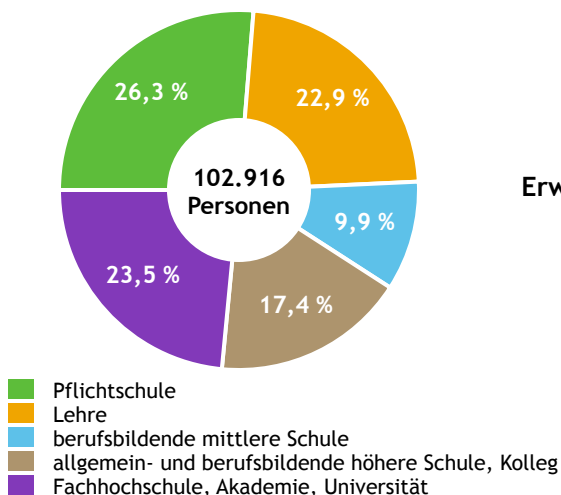


Bevölkerung per 1.1.2023	156.619	
Männer	75.140	48,0 %
Frauen	81.479	52,0 %
ausländische Staatsangehörige	49.378	31,5 %
Altersstruktur	156.619	
0 bis 5 Jahre	8.368	5,3 %
6 bis 14 Jahre	11.665	7,4 %
15 bis 24 Jahre	17.144	10,9 %
25 bis 64 Jahre	86.868	55,5 %
65 Jahre und älter	32.574	20,8 %
Durchschnittsalter	43,7	
Entwicklung 2018 bis 2023	+ 3.242	
Geborene minus Gestorbene	- 150	
Zuzüge minus Wegzüge ¹⁾	+ 3.392	

Quelle: Land Salzburg ¹⁾inkl. Statistische Korrektur

Bildung & Erwerbstätigkeit

Höchste abgeschlossene Ausbildung



15- bis 64-Jährige per 31.10.2020	102.916	
Pflichtschule	27.068	26,3 %
Lehre	23.616	22,9 %
berufsbildende mittlere Schule	10.153	9,9 %
Matura, Kolleg	17.911	17,4 %
Hochschule, Universität	24.168	23,5 %

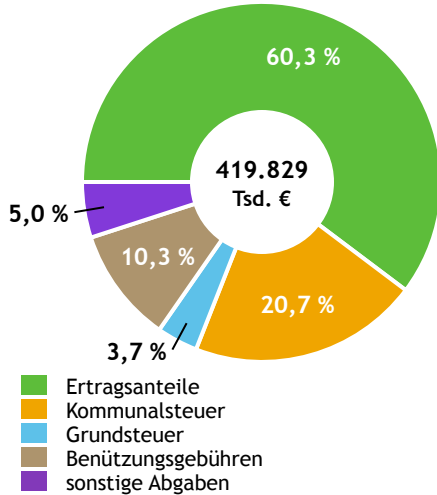
Erwerbspersonen 15 Jahre und älter	80.090	
Selbständige, Mithelfende	8.095	10,1 %
Unselbständige	66.485	83,0 %
Arbeitslose	5.510	6,9 %
Erwerbsquote in % ¹⁾	75,9	

Erwerbsspendler:innen	
Einpendler:innen ²⁾	53.595
Auspender:innen	21.739

Quelle: Statistik Austria ¹⁾15 bis 64 Jahre ²⁾ohne Ausland

Gemeindefinanzen

Steuereinnahmen 2021



Gemeindefinanzen 2021

(in 1.000 €)

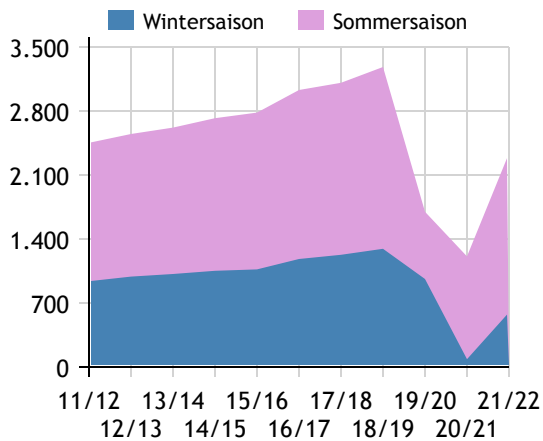
voranschlagswirksame Gebarung		
Einzahlungen	785.107	
Auszahlungen	768.511	
nicht-voranschlagswirksame Gebarung		
Einzahlungen	786.044	
Auszahlungen	780.586	
Steuereinnahmen, Gebühren, Abgaben¹⁾	419.829	
Ertragsanteile	253.017	60,3 %
Kommunalsteuer	86.929	20,7 %
Grundsteuer	15.499	3,7 %
Benützungsgebühren	43.359	10,3 %
sonstige Abgaben ¹⁾	21.026	5,0 %

Quelle: Statistik Austria ¹⁾ ohne Fremdenverkehrsabgabe

Tourismus

Nächtigungen 2011/12 bis 2021/22

(in 1.000)



Tourismusjahr 2021/22

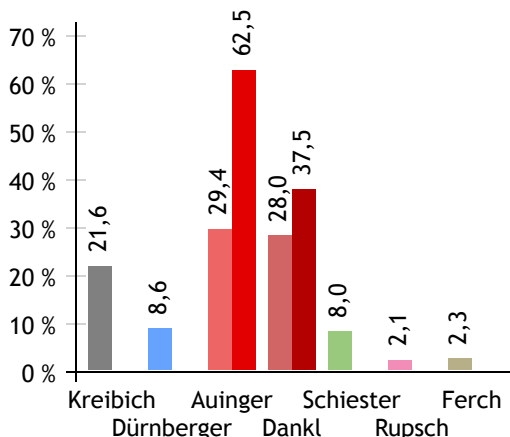
Ankünfte	1.241.677	
Wintersaison	309.684	24,9 %
Sommersaison	931.993	75,1 %
Übernachtungen	2.283.396	
Wintersaison	572.499	25,1 %
Sommersaison	1.710.897	74,9 %
Nächtigungen je Einwohner:in	14,7	
Betten¹⁾		
Wintersaison	14.913	
Sommersaison	15.596	
Bettenauslastung in %¹⁾		
Wintersaison	21,1	
Sommersaison	58,0	

Quelle: Land Salzburg ¹⁾ ohne Campingplätze

Gemeindewahlen

Bürgermeisterwahl 2024

(1. und 2. Wahlgang)



Bürgermeister

Auinger Bernhard SPÖ

Gemeindevertretungswahl 2024

Wahlberechtigte	112.733	
Wahlbeteiligung	54,3 %	
	Stimmen	Mandate
ÖVP	20,8 %	8
FPÖ	10,8 %	4
SPÖ	25,6 %	11
KPÖ	23,1 %	10
GRÜNE	12,7 %	5
NEOS	3,5 %	1
SALZ	2,7 %	1
MFG	0,8 %	0

Quelle: Land Salzburg