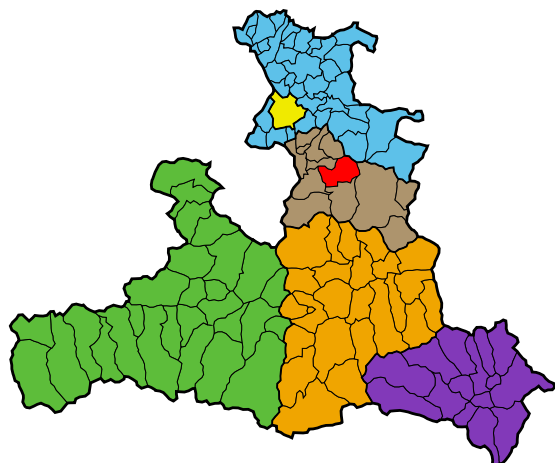


Gemeinde Sankt Koloman

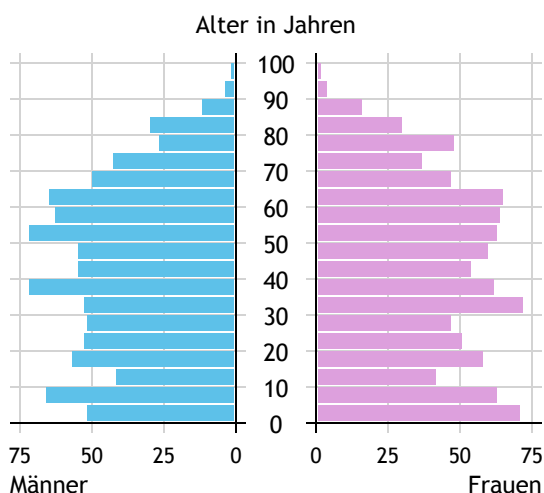


Allgemeines	
Seehöhe	848 m
Katasterfläche	56,0 km ²
Dauersiedlungsraum	14,8 km ²
landwirtschaftliche Nutzfläche	13,0 km ²
Bevölkerung je km ²	32,2
höchste Erhebung	Trattberg (östlich des Gipfels)
Höhe	1.757 m
Entfernung zum Bezirkshauptort	13 km
Entfernung zur Landeshauptstadt	31 km
Politisches	
Politischer Bezirk	Hallein
Gerichtsbezirk	Hallein

Quellen: Statistik Austria, Sagis

Bevölkerung

Bevölkerungspyramide

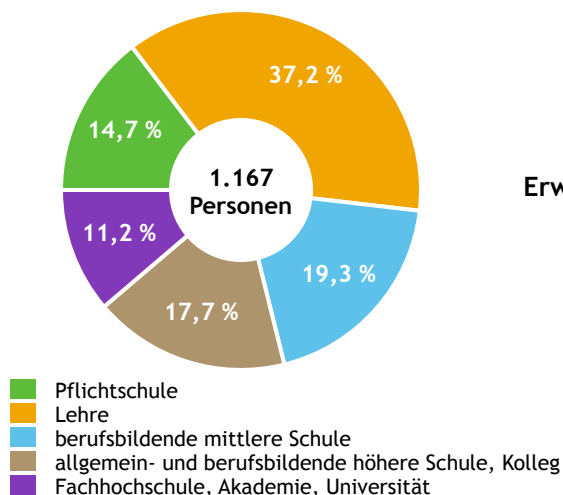


Bevölkerung per 1.1.2023	1.801	
Männer	885	49,1 %
Frauen	916	50,9 %
ausländische Staatsangehörige	128	7,1 %
Altersstruktur	1.801	
0 bis 5 Jahre	150	8,3 %
6 bis 14 Jahre	174	9,7 %
15 bis 24 Jahre	211	11,7 %
25 bis 64 Jahre	942	52,3 %
65 Jahre und älter	324	18,0 %
Durchschnittsalter	41,0	
Entwicklung 2018 bis 2023	+ 76	
Geborene minus Gestorbene	+ 79	
Zuzüge minus Wegzüge ¹⁾	- 3	

Quelle: Land Salzburg ¹⁾inkl. Statistische Korrektur

Bildung & Erwerbstätigkeit

Höchste abgeschlossene Ausbildung



15- bis 64-Jährige per 31.10.2020	1.167	
Pflichtschule	171	14,7 %
Lehre	434	37,2 %
berufsbildende mittlere Schule	225	19,3 %
Matura, Kolleg	206	17,7 %
Hochschule, Universität	131	11,2 %

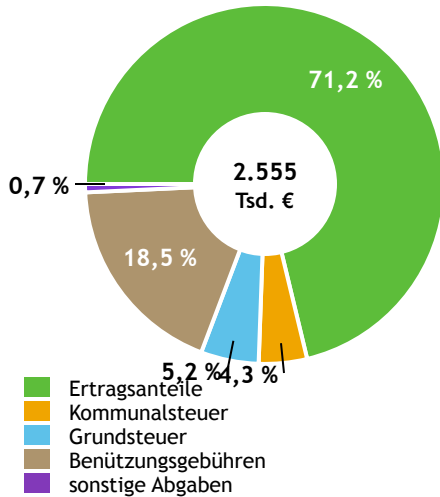
Erwerbspersonen 15 Jahre und älter	951	
Selbständige, Mithelfende	143	15,0 %
Unselbständige	790	83,1 %
Arbeitslose	18	1,9 %
Erwerbsquote in % ¹⁾	79,9	

Erwerbsspendler:innen	
Einpendler:innen ²⁾	68
Auspender:innen	699

Quelle: Statistik Austria ¹⁾15 bis 64 Jahre ²⁾ohne Ausland

Gemeindefinanzen

Steuereinnahmen 2021



Gemeindefinanzen 2021

(in 1.000 €)

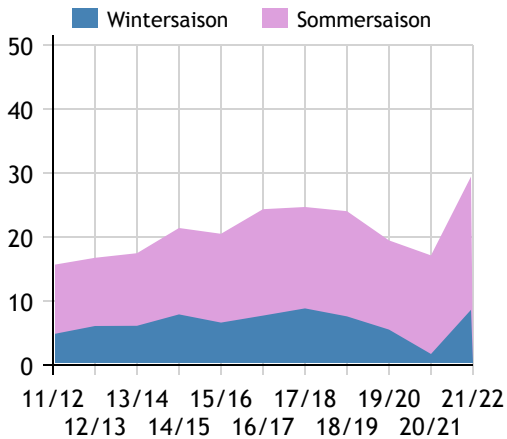
voranschlagswirksame Gebarung		
Einzahlungen	9.547	
Auszahlungen	9.411	
nicht-voranschlagswirksame Gebarung		
Einzahlungen	1.569	
Auszahlungen	1.519	
Steuereinnahmen, Gebühren, Abgaben¹⁾	2.555	
Ertragsanteile	1.820	71,2 %
Kommunalsteuer	111	4,3 %
Grundsteuer	133	5,2 %
Benützungsgebühren	473	18,5 %
sonstige Abgaben ¹⁾	19	0,7 %

Quelle: Statistik Austria ¹⁾ ohne Fremdenverkehrsabgabe

Tourismus

Nächtigungen 2011/12 bis 2021/22

(in 1.000)



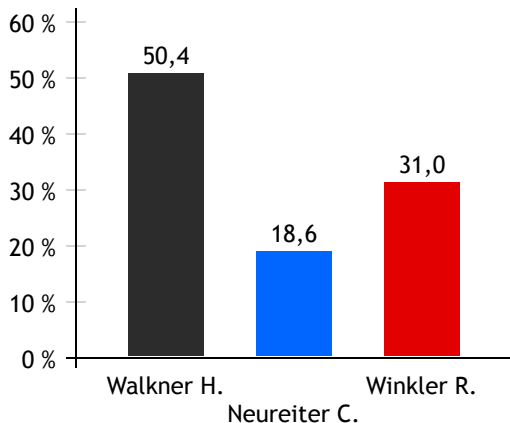
Tourismusjahr 2021/22

Ankünfte	4.619	
Wintersaison	1.175	25,4 %
Sommersaison	3.444	74,6 %
Übernachtungen	29.433	
Wintersaison	8.617	29,3 %
Sommersaison	20.816	70,7 %
Nächtigungen je Einwohner:in	16,6	
Betten¹⁾		
Wintersaison	238	
Sommersaison	293	
Bettenauslastung in %¹⁾		
Wintersaison	20,0	
Sommersaison	38,6	

Quelle: Land Salzburg ¹⁾ ohne Campingplätze

Gemeindewahlen

Bürgermeisterwahl 2024



Bürgermeister

Walkner Herbert ÖVP

Gemeindevertretungswahl 2024

Wahlberechtigte	1.454	
Wahlbeteiligung	88,4 %	
	Stimmen	Mandate
ÖVP	49,5 %	9
FPÖ	26,5 %	4
SPÖ	24,1 %	4

Quelle: Land Salzburg