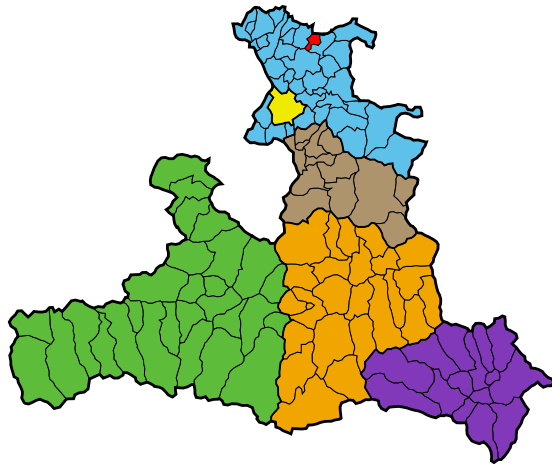


Gemeinde Schleedorf

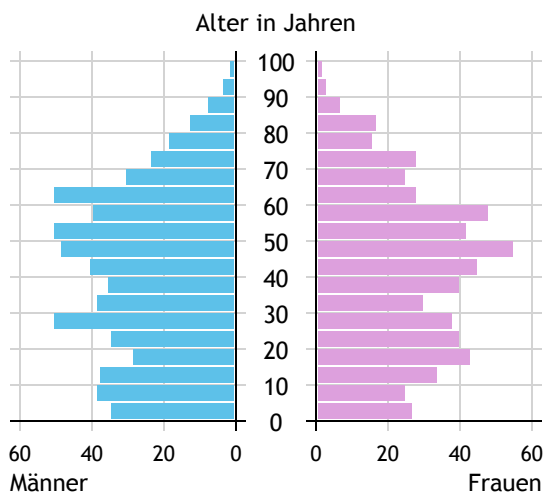


| | |
|---------------------------------|----------------------|
| Allgemeines | |
| Seehöhe | 613 m |
| Katasterfläche | 10,4 km ² |
| Dauersiedlungsraum | 7,9 km ² |
| landwirtschaftliche Nutzfläche | 7,3 km ² |
| Bevölkerung je km ² | 110,3 |
| höchste Erhebung | Tannberg |
| Höhe | 786 m |
| Entfernung zum Bezirkshauptort | 8 km |
| Entfernung zur Landeshauptstadt | 25 km |
| Politisches | |
| Politischer Bezirk | Salzburg-Umgebung |
| Gerichtsbezirk | Neumarkt |

Quellen: Statistik Austria, Sagis

Bevölkerung

Bevölkerungspyramide

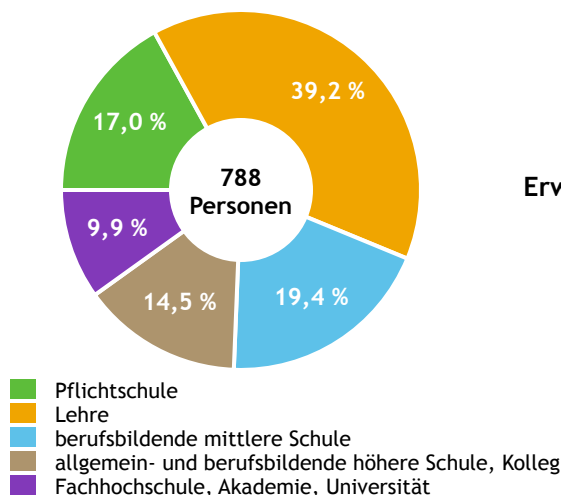


| | |
|------------------------------------|--------------|
| Bevölkerung per 1.1.2023 | 1.148 |
| Männer | 595 51,8 % |
| Frauen | 553 48,2 % |
| ausländische Staatsangehörige | 101 8,8 % |
| Altersstruktur | 1.148 |
| 0 bis 5 Jahre | 69 6,0 % |
| 6 bis 14 Jahre | 117 10,2 % |
| 15 bis 24 Jahre | 139 12,1 % |
| 25 bis 64 Jahre | 652 56,8 % |
| 65 Jahre und älter | 171 14,9 % |
| Durchschnittsalter | 40,6 |
| Entwicklung 2018 bis 2023 | + 79 |
| Geborene minus Gestorbene | + 40 |
| Zuzüge minus Wegzüge ¹⁾ | + 39 |

Quelle: Land Salzburg ¹⁾inkl. Statistische Korrektur

Bildung & Erwerbstätigkeit

Höchste abgeschlossene Ausbildung



| | |
|--|------------|
| 15- bis 64-Jährige per 31.10.2020 | 788 |
| Pflichtschule | 134 17,0 % |
| Lehre | 309 39,2 % |
| berufsbildende mittlere Schule | 153 19,4 % |
| Matura, Kolleg | 114 14,5 % |
| Hochschule, Universität | 78 9,9 % |

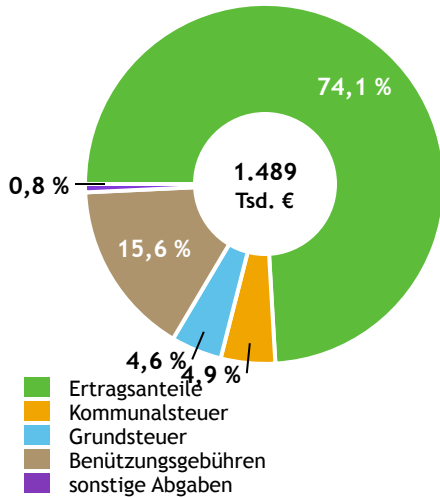
| | |
|---|------------|
| Erwerbspersonen 15 Jahre und älter | 662 |
| Selbständige, Mithelfende | 96 14,5 % |
| Unselbständige | 551 83,2 % |
| Arbeitslose | 15 2,3 % |
| Erwerbsquote in % ¹⁾ | 82,6 |

| | |
|--------------------------------|-----|
| Erwerbspendler:innen | |
| Einpendler:innen ²⁾ | 84 |
| Auspender:innen | 509 |

Quelle: Statistik Austria ¹⁾15 bis 64 Jahre ²⁾ohne Ausland

Gemeindefinanzen

Steuereinnahmen 2021



Gemeindefinanzen 2021

(in 1.000 €)

| | | |
|--|--------------|--------|
| voranschlagswirksame Gebarung | | |
| Einzahlungen | 2.164 | |
| Auszahlungen | 2.040 | |
| nicht-voranschlagswirksame Gebarung | | |
| Einzahlungen | 362 | |
| Auszahlungen | 366 | |
| Steuereinnahmen, Gebühren, Abgaben¹⁾ | 1.489 | |
| Ertragsanteile | 1.103 | 74,1 % |
| Kommunalsteuer | 73 | 4,9 % |
| Grundsteuer | 68 | 4,6 % |
| Benützungsgebühren | 233 | 15,6 % |
| sonstige Abgaben ¹⁾ | 12 | 0,8 % |

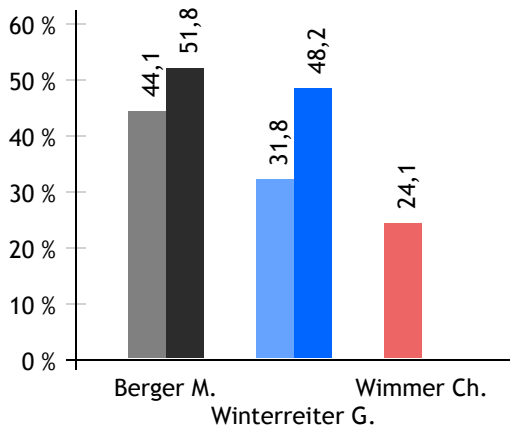
Quelle: Statistik Austria ¹⁾ ohne Fremdenverkehrsabgabe

Tourismus

In dieser Gemeinde werden wegen der geringen Zahl an Nächtigungen bzw. Betrieben die Tourismusdaten nicht erhoben bzw. nicht veröffentlicht.

Gemeindewahlen

Bürgermeisterwahl 2024
(1. und 2. Wahlgang)



Bürgermeisterin
Berger Martina ÖVP

Gemeindevertretungswahl 2024

| | | |
|-----------------|---------|---------|
| Wahlberechtigte | 899 | |
| Wahlbeteiligung | 84,8 % | |
| | Stimmen | Mandate |
| ÖVP | 43,7 % | 6 |
| FPÖ | 34,3 % | 4 |
| SPÖ | 21,9 % | 3 |

Quelle: Land Salzburg