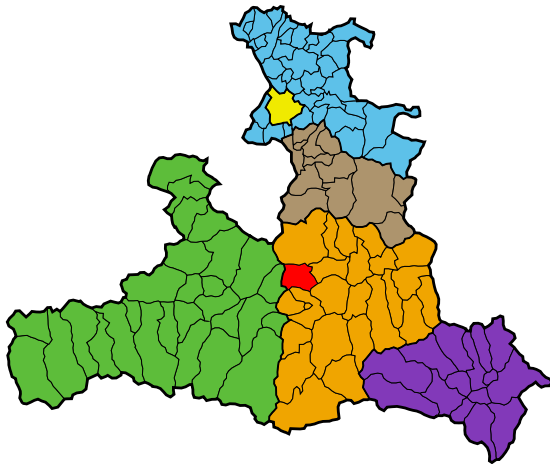


Gemeinde Mühlbach am Hochkönig

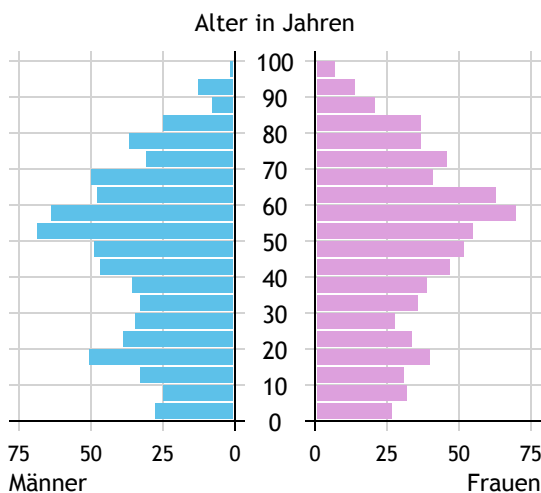


Allgemeines		
Seehöhe		860 m
Katasterfläche		51,5 km ²
Dauersiedlungsraum		8,2 km ²
landwirtschaftliche Nutzfläche		4,8 km ²
Bevölkerung je km ²		27,2
höchste Erhebung	Hochkönig	
Höhe		2.941 m
Entfernung zum Bezirkshauptort		18 km
Entfernung zur Landeshauptstadt		62 km
Politisches		
Politischer Bezirk	Sankt Johann i.Pg.	
Gerichtsbezirk	Sankt Johann i.Pg.	

Quellen: Statistik Austria, Sagis

Bevölkerung

Bevölkerungspyramide

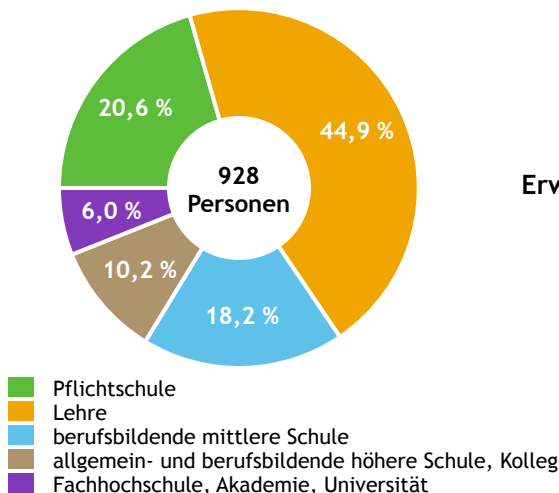


Bevölkerung per 1.1.2023	1.400	
Männer	683	48,8 %
Frauen	717	51,2 %
ausländische Staatsangehörige	191	13,6 %
Altersstruktur		
0 bis 5 Jahre	61	4,4 %
6 bis 14 Jahre	103	7,4 %
15 bis 24 Jahre	156	11,1 %
25 bis 64 Jahre	739	52,8 %
65 Jahre und älter	341	24,4 %
Durchschnittsalter	47,0	
Entwicklung 2018 bis 2023		
Geborene minus Gestorbene	- 61	
Zuzüge minus Wegzüge ¹⁾	+ 5	

Quelle: Land Salzburg ¹⁾inkl. Statistische Korrektur

Bildung & Erwerbstätigkeit

Höchste abgeschlossene Ausbildung



15- bis 64-Jährige per 31.10.2020	928	
Pflichtschule	191	20,6 %
Lehre	417	44,9 %
berufsbildende mittlere Schule	169	18,2 %
Matura, Kolleg	95	10,2 %
Hochschule, Universität	56	6,0 %

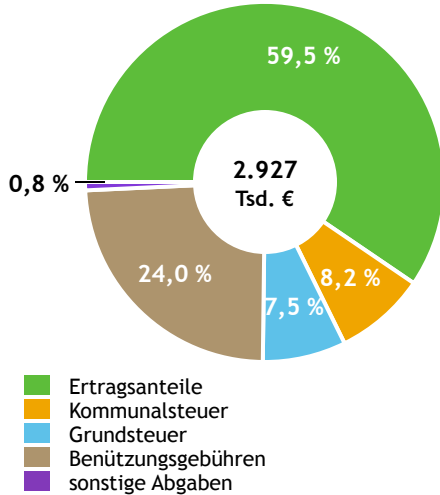
Erwerbspersonen 15 Jahre und älter	729	
Selbständige, Mithelfende	100	13,7 %
Unselbständige	559	76,7 %
Arbeitslose	70	9,6 %
Erwerbsquote in % ¹⁾	77,2	

Erwerbsspendler:innen		
Einpendler:innen ²⁾	169	
Auspender:innen	409	

Quelle: Statistik Austria ¹⁾15 bis 64 Jahre ²⁾ohne Ausland

Gemeindefinanzen

Steuereinnahmen 2021



Gemeindefinanzen 2021

(in 1.000 €)

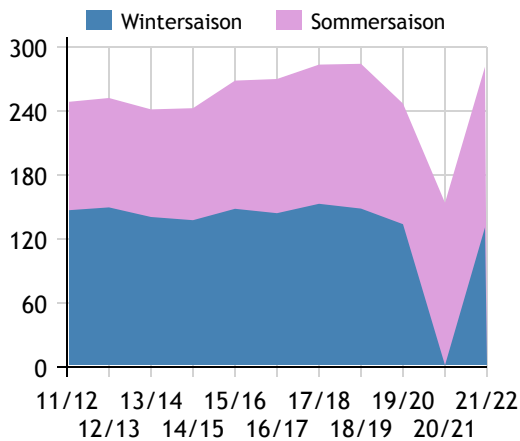
voranschlagswirksame Gebarung		
Einzahlungen	5.086	
Auszahlungen	4.957	
nicht-voranschlagswirksame Gebarung		
Einzahlungen	1.666	
Auszahlungen	1.668	
Steuereinnahmen, Gebühren, Abgaben¹⁾	2.927	
Ertragsanteile	1.742	59,5 %
Kommunalsteuer	240	8,2 %
Grundsteuer	219	7,5 %
Benützungsgebühren	704	24,0 %
sonstige Abgaben ¹⁾	22	0,8 %

Quelle: Statistik Austria ¹⁾ ohne Fremdenverkehrsabgabe

Tourismus

Nächtigungen 2011/12 bis 2021/22

(in 1.000)



Tourismusjahr 2021/22

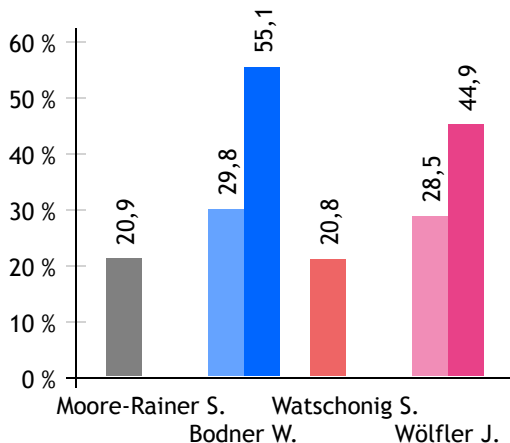
Ankünfte	57.115	
Wintersaison	25.097	43,9 %
Sommersaison	32.018	56,1 %
Übernachtungen	281.481	
Wintersaison	130.948	46,5 %
Sommersaison	150.533	53,5 %
Nächtigungen je Einwohner:in	197,4	
Betten¹⁾		
Wintersaison	2.438	
Sommersaison	2.782	
Bettenauslastung in %¹⁾		
Wintersaison	29,7	
Sommersaison	29,4	

Quelle: Land Salzburg ¹⁾ ohne Campingplätze

Gemeindewahlen

Bürgermeisterwahl 2024

(1. und 2. Wahlgang)



Bürgermeister

Bodner Willibald FPÖ

Gemeindevertretungswahl 2024

Wahlberechtigte	1.234	
Wahlbeteiligung	79,6 %	
	Stimmen	Mandate
ÖVP	26,5 %	4
FPÖ	22,4 %	3
SPÖ	31,8 %	4
FM	19,2 %	2

Quelle: Land Salzburg