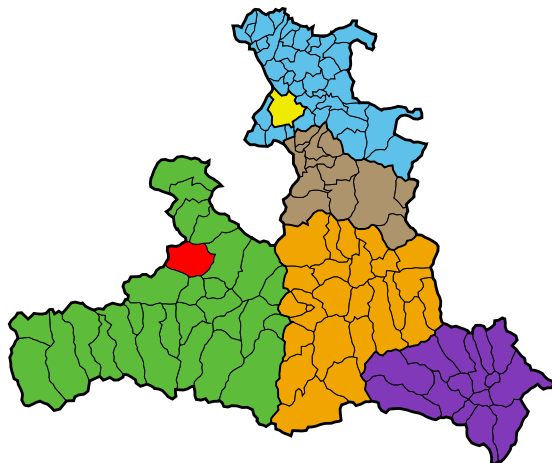


# Gemeinde Leogang

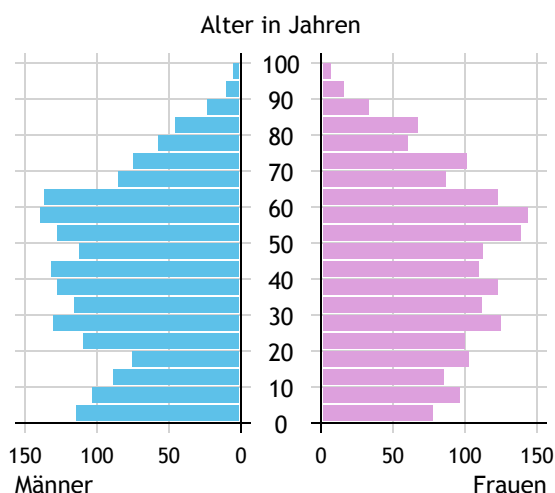


<b>Allgemeines</b>	
Seehöhe	788 m
Katasterfläche	90,3 km <sup>2</sup>
Dauersiedlungsraum	18,5 km <sup>2</sup>
landwirtschaftliche Nutzfläche	15,1 km <sup>2</sup>
Bevölkerung je km <sup>2</sup>	39,1
höchste Erhebung	Birnhorn (17 m ssw vom Gipfel)
Höhe	2.633 m
Entfernung zum Bezirkshauptort	24 km
Entfernung zur Landeshauptstadt	73 km
<b>Politisches</b>	
Politischer Bezirk	Zell am See
Gerichtsbezirk	Saalfelden

Quellen: Statistik Austria, Sagis

## Bevölkerung

### Bevölkerungspyramide

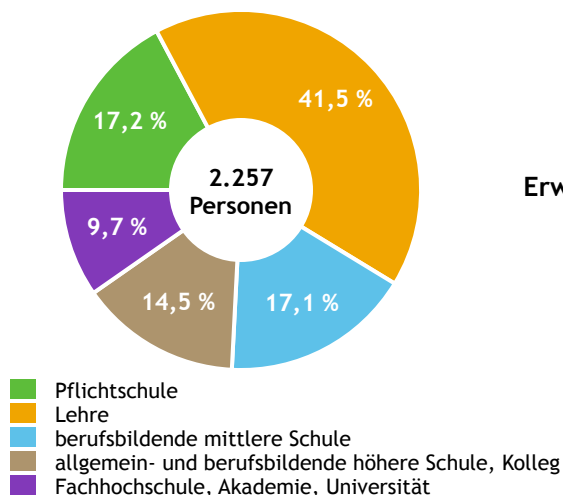


<b>Bevölkerung per 1.1.2023</b>	<b>3.533</b>	
Männer	1.765	50,0 %
Frauen	1.768	50,0 %
ausländische Staatsangehörige	487	13,8 %
<b>Altersstruktur</b>		<b>3.533</b>
0 bis 5 Jahre	227	6,4 %
6 bis 14 Jahre	324	9,2 %
15 bis 24 Jahre	377	10,7 %
25 bis 64 Jahre	1.966	55,6 %
65 Jahre und älter	639	18,1 %
Durchschnittsalter	42,3	
<b>Entwicklung 2018 bis 2023</b>		<b>+ 270</b>
Geborene minus Gestorbene	+ 24	
Zuzüge minus Wegzüge <sup>1)</sup>	+ 246	

Quelle: Land Salzburg <sup>1)</sup>inkl. Statistische Korrektur

## Bildung & Erwerbstätigkeit

### Höchste abgeschlossene Ausbildung



<b>15- bis 64-Jährige per 31.10.2020</b>	<b>2.257</b>	
Pflichtschule	389	17,2 %
Lehre	936	41,5 %
berufsbildende mittlere Schule	386	17,1 %
Matura, Kolleg	327	14,5 %
Hochschule, Universität	219	9,7 %

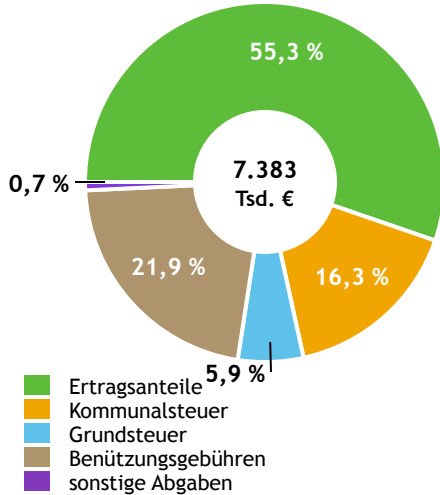
<b>Erwerbspersonen 15 Jahre und älter</b>	<b>1.830</b>	
Selbständige, Mithelfende	265	14,5 %
Unselbständige	1.482	81,0 %
Arbeitslose	83	4,5 %
Erwerbsquote in % <sup>1)</sup>	79,4	

<b>Erwerbsspendler:innen</b>	
Einpendler:innen <sup>2)</sup>	686
Auspender:innen	842

Quelle: Statistik Austria <sup>1)</sup>15 bis 64 Jahre <sup>2)</sup>ohne Ausland

# Gemeindefinanzen

## Steuereinnahmen 2021



## Gemeindefinanzen 2021

(in 1.000 €)

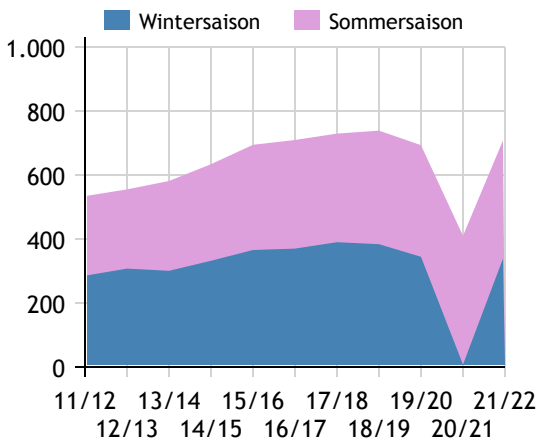
<b>voranschlagswirksame Gebarung</b>		
Einzahlungen	14.226	
Auszahlungen	14.095	
<b>nicht-voranschlagswirksame Gebarung</b>		
Einzahlungen	5.737	
Auszahlungen	5.733	
<b>Steuereinnahmen, Gebühren, Abgaben<sup>1)</sup></b>	<b>7.383</b>	
Ertragsanteile	4.079	55,3 %
Kommunalsteuer	1.204	16,3 %
Grundsteuer	433	5,9 %
Benützungsgebühren	1.618	21,9 %
sonstige Abgaben <sup>1)</sup>	49	0,7 %

Quelle: Statistik Austria <sup>1)</sup> ohne Fremdenverkehrsabgabe

# Tourismus

## Nächtigungen 2011/12 bis 2021/22

(in 1.000)



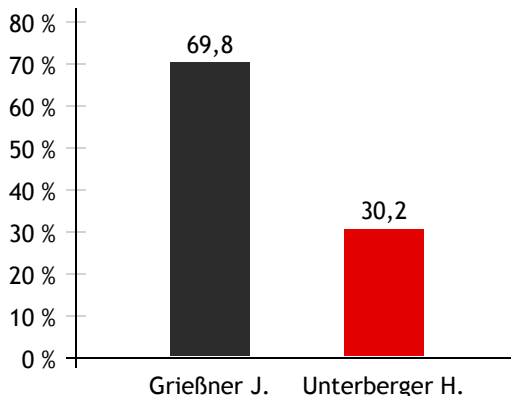
## Tourismusjahr 2021/22

<b>Ankünfte</b>	<b>171.731</b>	
Wintersaison	73.615	42,9 %
Sommersaison	98.116	57,1 %
<b>Übernachtungen</b>	<b>708.170</b>	
Wintersaison	338.721	47,8 %
Sommersaison	369.449	52,2 %
Nächtigungen je Einwohner:in	206,6	
<b>Betten<sup>1)</sup></b>		
Wintersaison	4.622	
Sommersaison	4.555	
<b>Bettenauslastung in %<sup>1)</sup></b>		
Wintersaison	40,5	
Sommersaison	42,7	

Quelle: Land Salzburg <sup>1)</sup> ohne Campingplätze

# Gemeindewahlen

## Bürgermeisterwahl 2024



**Bürgermeister**  
Griebner Josef      ÖVP

## Gemeindevertretungswahl 2024

Wahlberechtigte	2.916	
Wahlbeteiligung	74,9 %	
	Stimmen	Mandate
ÖVP	59,6 %	13
FPÖ	11,0 %	2
SPÖ	29,4 %	6

Quelle: Land Salzburg