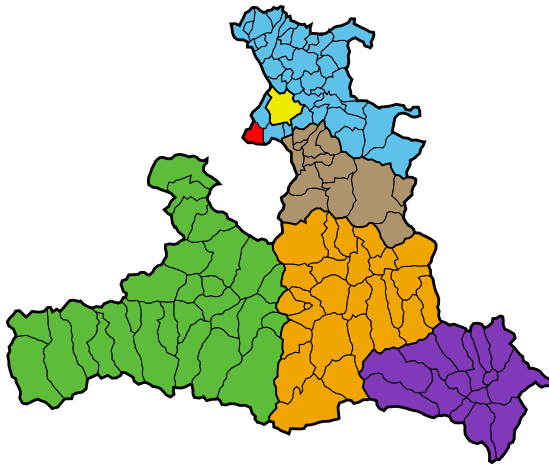


Gemeinde Großmain

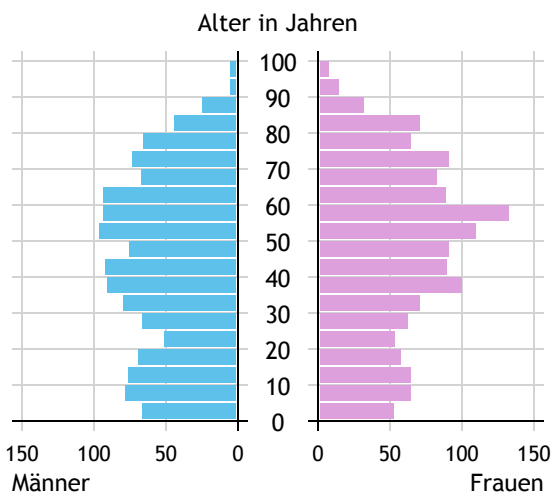


Allgemeines	
Seehöhe	524 m
Katasterfläche	22,8 km ²
Dauersiedlungsraum	5,2 km ²
landwirtschaftliche Nutzfläche	3,4 km ²
Bevölkerung je km ²	114,5
höchste Erhebung	Mitterberg
Höhe	1.840 m
Entfernung zum Bezirkshauptort	33 km
Entfernung zur Landeshauptstadt	15 km
Politisches	
Politischer Bezirk	Salzburg-Umgebung
Gerichtsbezirk	Salzburg

Quellen: Statistik Austria, Sagis

Bevölkerung

Bevölkerungspyramide

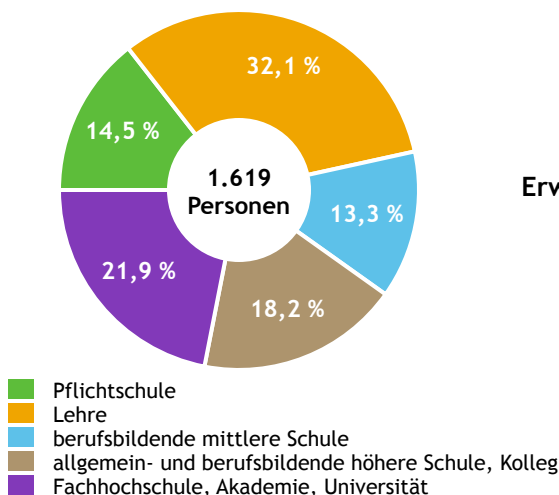


Bevölkerung per 1.1.2023	2.614	
Männer	1.267	48,5 %
Frauen	1.347	51,5 %
ausländische Staatsangehörige	543	20,8 %
Altersstruktur	2.614	
0 bis 5 Jahre	137	5,2 %
6 bis 14 Jahre	251	9,6 %
15 bis 24 Jahre	222	8,5 %
25 bis 64 Jahre	1.391	53,2 %
65 Jahre und älter	613	23,5 %
Durchschnittsalter	45,4	
Entwicklung 2018 bis 2023	- 1	
Geborene minus Gestorbene	- 64	
Zuzüge minus Wegzüge ¹⁾	+ 63	

Quelle: Land Salzburg ¹⁾inkl. Statistische Korrektur

Bildung & Erwerbstätigkeit

Höchste abgeschlossene Ausbildung

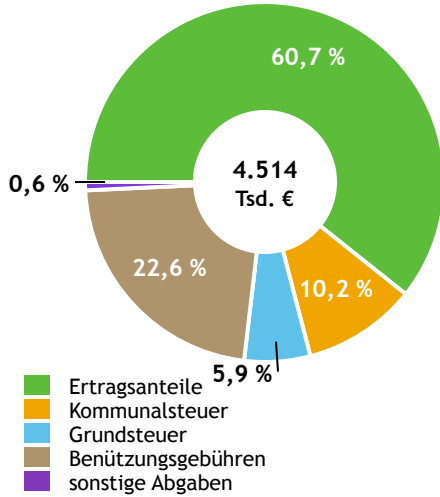


15- bis 64-Jährige per 31.10.2020	1.619	
Pflichtschule	234	14,5 %
Lehre	520	32,1 %
berufsbildende mittlere Schule	215	13,3 %
Matura, Kolleg	295	18,2 %
Hochschule, Universität	355	21,9 %
Erwerbspersonen 15 Jahre und älter	1.350	
Selbständige, Mithelfende	192	14,2 %
Unselbständige	1.118	82,8 %
Arbeitslose	40	3,0 %
Erwerbsquote in % ¹⁾	80,2	
Erwerbsspendler:innen		
Einpendler:innen ²⁾	402	
Auspender:innen	989	

Quelle: Statistik Austria ¹⁾15 bis 64 Jahre ²⁾ohne Ausland

Gemeindefinanzen

Steuereinnahmen 2021



Gemeindefinanzen 2021

(in 1.000 €)

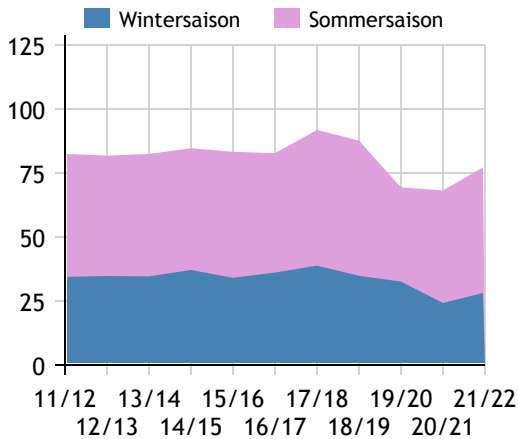
voranschlagswirksame Gebarung		
Einzahlungen	7.194	
Auszahlungen	7.128	
nicht-voranschlagswirksame Gebarung		
Einzahlungen	902	
Auszahlungen	965	
Steuereinnahmen, Gebühren, Abgaben¹⁾	4.514	
Ertragsanteile	2.741	60,7 %
Kommunalsteuer	462	10,2 %
Grundsteuer	267	5,9 %
Benützungsgebühren	1.019	22,6 %
sonstige Abgaben ¹⁾	25	0,6 %

Quelle: Statistik Austria ¹⁾ ohne Fremdenverkehrsabgabe

Tourismus

Nächtigungen 2011/12 bis 2021/22

(in 1.000)



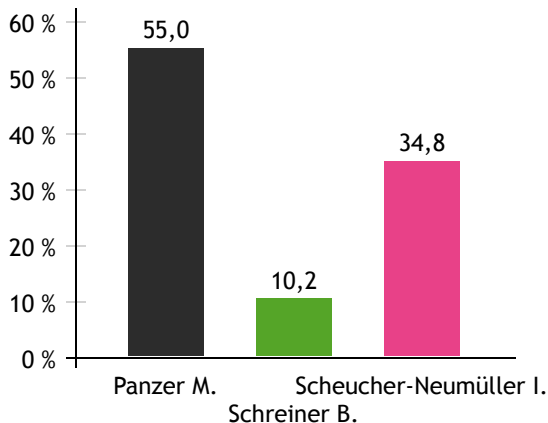
Tourismusjahr 2021/22

Ankünfte	12.616	
Wintersaison	3.212	25,5 %
Sommersaison	9.404	74,5 %
Übernachtungen	77.197	
Wintersaison	28.156	36,5 %
Sommersaison	49.041	63,5 %
Nächtigungen je Einwohner:in	29,4	
Betten¹⁾		
Wintersaison	472	
Sommersaison	470	
Bettenauslastung in %¹⁾		
Wintersaison	33,0	
Sommersaison	56,7	

Quelle: Land Salzburg ¹⁾ ohne Campingplätze

Gemeindewahlen

Bürgermeisterwahl 2024



Bürgermeister

Panzer Martin ÖVP

Gemeindevertretungswahl 2024

Wahlberechtigte	2.142	
Wahlbeteiligung	70,9 %	
	Stimmen	Mandate
ÖVP	32,5 %	7
FPÖ	22,6 %	4
SPÖ	12,1 %	2
GRÜNE	11,8 %	2
LIS	21,0 %	4

Quelle: Land Salzburg