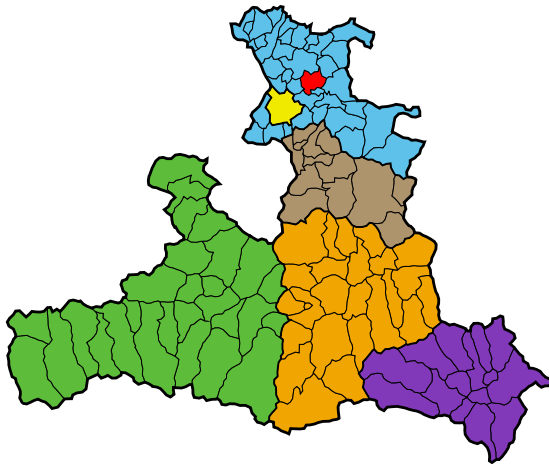


Marktgemeinde Eugendorf

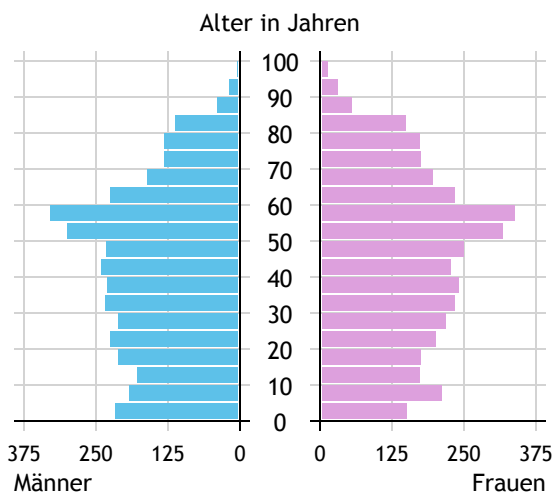


Allgemeines	
Seehöhe	560 m
Katasterfläche	29,0 km ²
Dauersiedlungsraum	25,1 km ²
landwirtschaftliche Nutzfläche	18,4 km ²
Bevölkerung je km ²	247,9
höchste Erhebung	Gottsreith
Höhe	861 m
Entfernung zum Bezirkshauptort	5 km
Entfernung zur Landeshauptstadt	13 km
Politisches	
Politischer Bezirk	Salzburg-Umgebung
Gerichtsbezirk	Thalgau

Quellen: Statistik Austria, Sagis

Bevölkerung

Bevölkerungspyramide

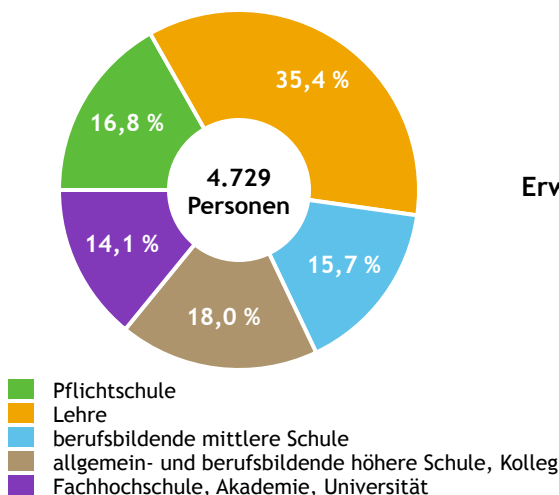


Bevölkerung per 1.1.2023	7.199	
Männer	3.532	49,1 %
Frauen	3.667	50,9 %
ausländische Staatsangehörige	828	11,5 %
Altersstruktur		7.199
0 bis 5 Jahre	430	6,0 %
6 bis 14 Jahre	662	9,2 %
15 bis 24 Jahre	793	11,0 %
25 bis 64 Jahre	3.988	55,4 %
65 Jahre und älter	1.325	18,4 %
Durchschnittsalter	42,8	
Entwicklung 2018 bis 2023		+ 262
Geborene minus Gestorbene	+ 70	
Zuzüge minus Wegzüge ¹⁾	+ 192	

Quelle: Land Salzburg ¹⁾inkl. Statistische Korrektur

Bildung & Erwerbstätigkeit

Höchste abgeschlossene Ausbildung



15- bis 64-Jährige per 31.10.2020	4.729	
Pflichtschule	794	16,8 %
Lehre	1.675	35,4 %
berufsbildende mittlere Schule	744	15,7 %
Matura, Kolleg	849	18,0 %
Hochschule, Universität	667	14,1 %

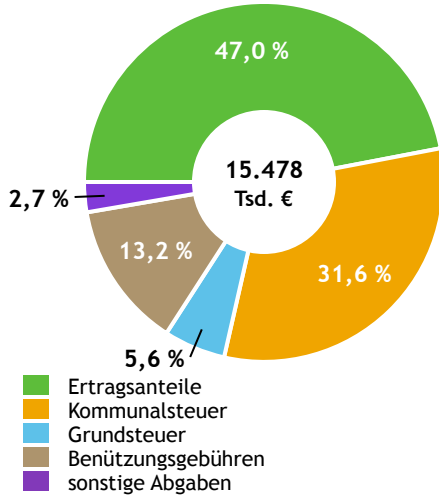
Erwerbspersonen 15 Jahre und älter	3.949	
Selbständige, Mithelfende	490	12,4 %
Unselbständige	3.332	84,4 %
Arbeitslose	127	3,2 %
Erwerbsquote in % ¹⁾	81,9	

Erwerbspendler:innen	
Einpendler:innen ²⁾	3.526
Auspendler:innen	2.706

Quelle: Statistik Austria ¹⁾15 bis 64 Jahre ²⁾ohne Ausland

Gemeindefinanzen

Steuereinnahmen 2021



Gemeindefinanzen 2021

(in 1.000 €)

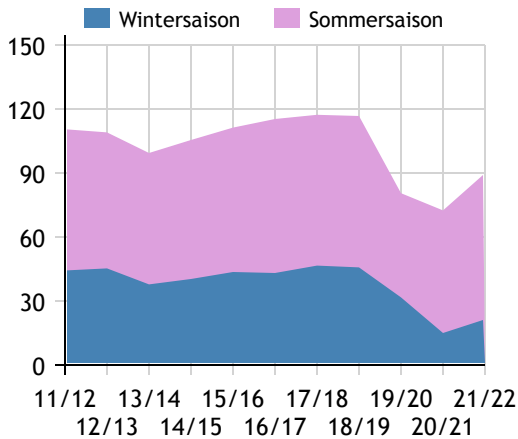
voranschlagswirksame Gebarung		
Einzahlungen	21.865	
Auszahlungen	19.364	
nicht-voranschlagswirksame Gebarung		
Einzahlungen	12.165	
Auszahlungen	12.299	
Steuereinnahmen, Gebühren, Abgaben¹⁾	15.478	
Ertragsanteile	7.275	47,0 %
Kommunalsteuer	4.886	31,6 %
Grundsteuer	860	5,6 %
Benützungsgebühren	2.043	13,2 %
sonstige Abgaben ¹⁾	414	2,7 %

Quelle: Statistik Austria ¹⁾ ohne Fremdenverkehrsabgabe

Tourismus

Nächtigungen 2011/12 bis 2021/22

(in 1.000)



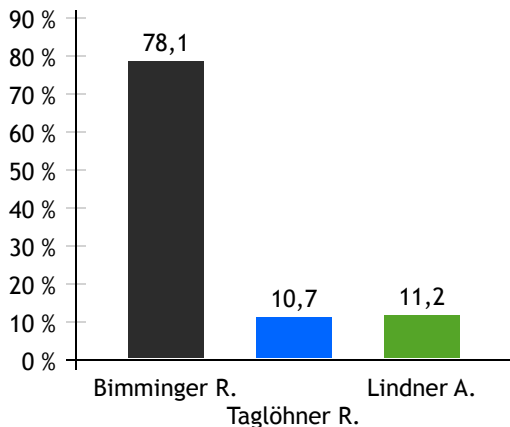
Tourismusjahr 2021/22

Ankünfte	46.597	
Wintersaison	10.066	21,6 %
Sommersaison	36.531	78,4 %
Übernachtungen	89.095	
Wintersaison	21.118	23,7 %
Sommersaison	67.977	76,3 %
Nächtigungen je Einwohner:in	12,5	
Betten¹⁾		
Wintersaison	749	
Sommersaison	756	
Bettenauslastung in %¹⁾		
Wintersaison	15,6	
Sommersaison	48,9	

Quelle: Land Salzburg ¹⁾ ohne Campingplätze

Gemeindewahlen

Bürgermeisterwahl 2024



Bürgermeister

Bimminger Robert ÖVP

Gemeindevertretungswahl 2024

Wahlberechtigte	5.776	
Wahlbeteiligung	64,5 %	
	Stimmen	Mandate
ÖVP	62,2 %	17
FPÖ	13,3 %	3
SPÖ	11,0 %	2
GRÜNE	13,5 %	3

Quelle: Land Salzburg