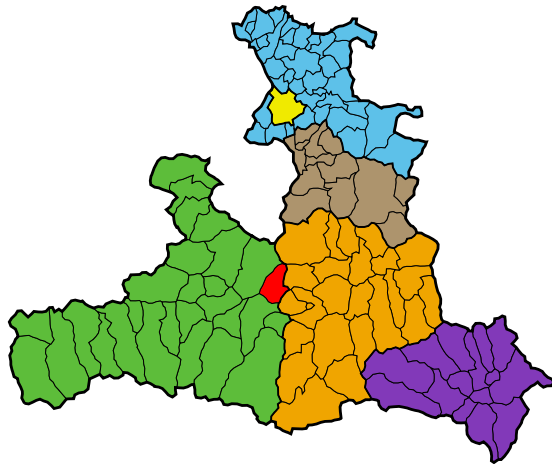


# Gemeinde Dienten am Hochkönig

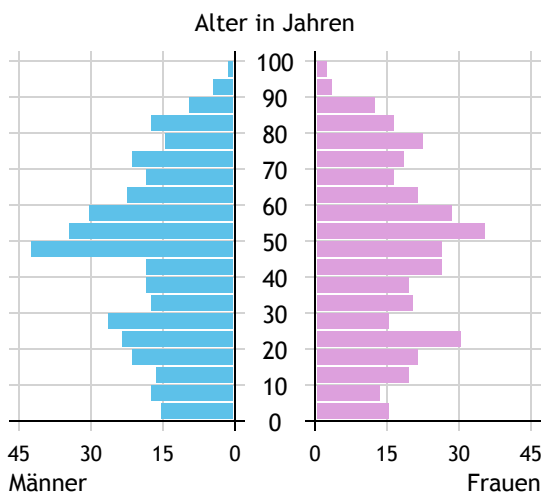


<b>Allgemeines</b>	
Seehöhe	1.077 m
Katasterfläche	49,8 km <sup>2</sup>
Dauersiedlungsraum	9,1 km <sup>2</sup>
landwirtschaftliche Nutzfläche	7,5 km <sup>2</sup>
Bevölkerung je km <sup>2</sup>	14,5
höchste Erhebung	Hoher Kopf (10 m westlich)
Höhe	2.868 m
Entfernung zum Bezirkshauptort	37 km
Entfernung zur Landeshauptstadt	73 km
<b>Politisches</b>	
Politischer Bezirk	Zell am See
Gerichtsbezirk	Saalfelden

Quellen: Statistik Austria, Sagis

## Bevölkerung

### Bevölkerungspyramide

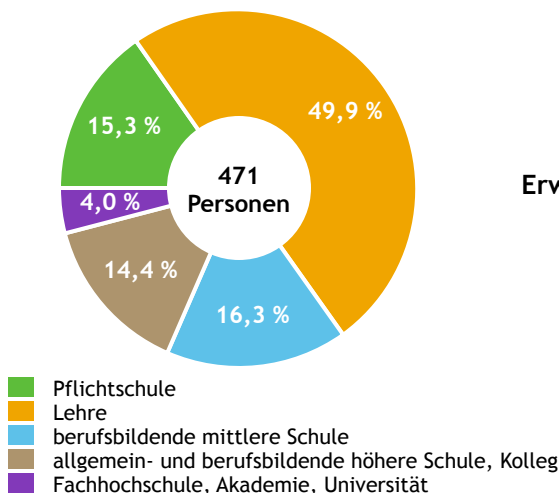


<b>Bevölkerung per 1.1.2023</b>	<b>720</b>	
Männer	363	50,4 %
Frauen	357	49,6 %
ausländische Staatsangehörige	43	6,0 %
<b>Altersstruktur</b>		
0 bis 5 Jahre	31	4,3 %
6 bis 14 Jahre	58	8,1 %
15 bis 24 Jahre	91	12,6 %
25 bis 64 Jahre	381	52,9 %
65 Jahre und älter	159	22,1 %
Durchschnittsalter	45,1	
<b>Entwicklung 2018 bis 2023</b>		
Geborene minus Gestorbene	- 2	
Zuzüge minus Wegzüge <sup>1)</sup>	- 39	

Quelle: Land Salzburg <sup>1)</sup>inkl. Statistische Korrektur

## Bildung & Erwerbstätigkeit

### Höchste abgeschlossene Ausbildung



<b>15- bis 64-Jährige per 31.10.2020</b>	<b>471</b>	
Pflichtschule	72	15,3 %
Lehre	235	49,9 %
berufsbildende mittlere Schule	77	16,3 %
Matura, Kolleg	68	14,4 %
Hochschule, Universität	19	4,0 %

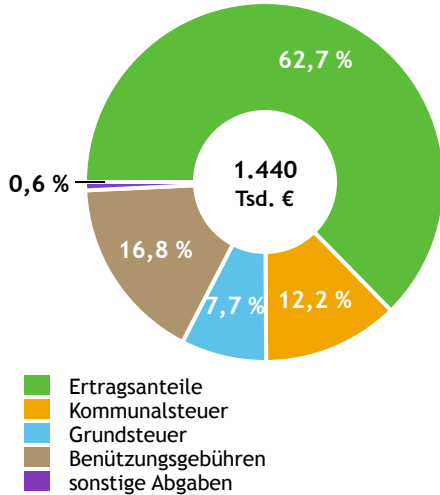
<b>Erwerbspersonen 15 Jahre und älter</b>	<b>397</b>	
Selbständige, Mithelfende	50	12,6 %
Unselbständige	303	76,3 %
Arbeitslose	44	11,1 %
Erwerbsquote in % <sup>1)</sup>	82,2	

<b>Erwerbsspendler:innen</b>	
Einpendler:innen <sup>2)</sup>	69
Auspender:innen	229

Quelle: Statistik Austria <sup>1)</sup>15 bis 64 Jahre <sup>2)</sup>ohne Ausland

# Gemeindefinanzen

## Steuereinnahmen 2021



## Gemeindefinanzen 2021

(in 1.000 €)

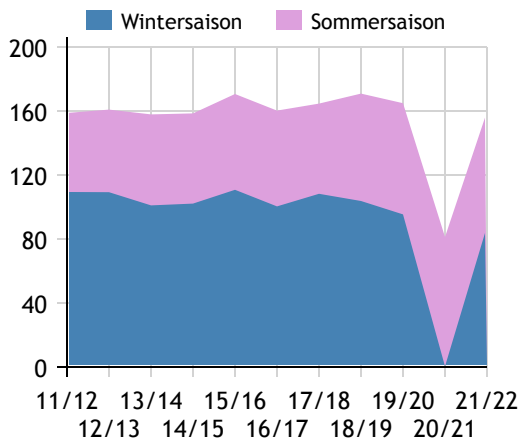
<b>voranschlagswirksame Gebarung</b>		
Einzahlungen	2.408	
Auszahlungen	2.179	
<b>nicht-voranschlagswirksame Gebarung</b>		
Einzahlungen	1.453	
Auszahlungen	1.432	
<b>Steuereinnahmen, Gebühren, Abgaben<sup>1)</sup></b>	<b>1.440</b>	
Ertragsanteile	902	62,7 %
Kommunalsteuer	176	12,2 %
Grundsteuer	111	7,7 %
Benützungsgebühren	242	16,8 %
sonstige Abgaben <sup>1)</sup>	9	0,6 %

Quelle: Statistik Austria <sup>1)</sup> ohne Fremdenverkehrsabgabe

# Tourismus

## Nächtigungen 2011/12 bis 2021/22

(in 1.000)



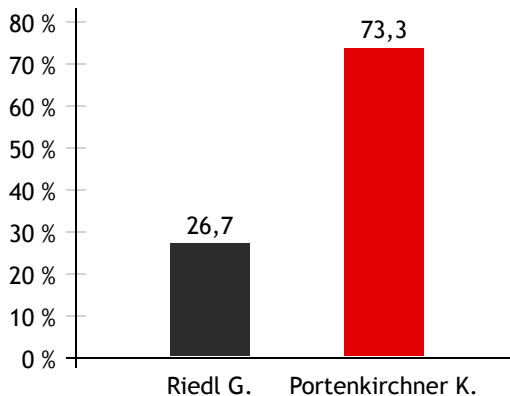
## Tourismusjahr 2021/22

<b>Ankünfte</b>	<b>29.934</b>	
Wintersaison	14.919	49,8 %
Sommersaison	15.015	50,2 %
<b>Übernachtungen</b>	<b>155.937</b>	
Wintersaison	83.796	53,7 %
Sommersaison	72.141	46,3 %
Nächtigungen je Einwohner:in	215,7	
<b>Betten<sup>1)</sup></b>		
Wintersaison	1.620	
Sommersaison	1.599	
<b>Bettenauslastung in %<sup>1)</sup></b>		
Wintersaison	28,6	
Sommersaison	24,5	

Quelle: Land Salzburg <sup>1)</sup> ohne Campingplätze

# Gemeindewahlen

## Bürgermeisterwahl 2024



**Bürgermeister**  
Portenkirchner Klaus SPÖ

## Gemeindevertretungswahl 2024

Wahlberechtigte	632	
Wahlbeteiligung	85,3 %	
	Stimmen	Mandate
ÖVP	42,1 %	4
FPÖ	11,1 %	1
SPÖ	46,8 %	4

Quelle: Land Salzburg