

SAGISmobile

Grundstückssuche

Suchen nach Grundstücke

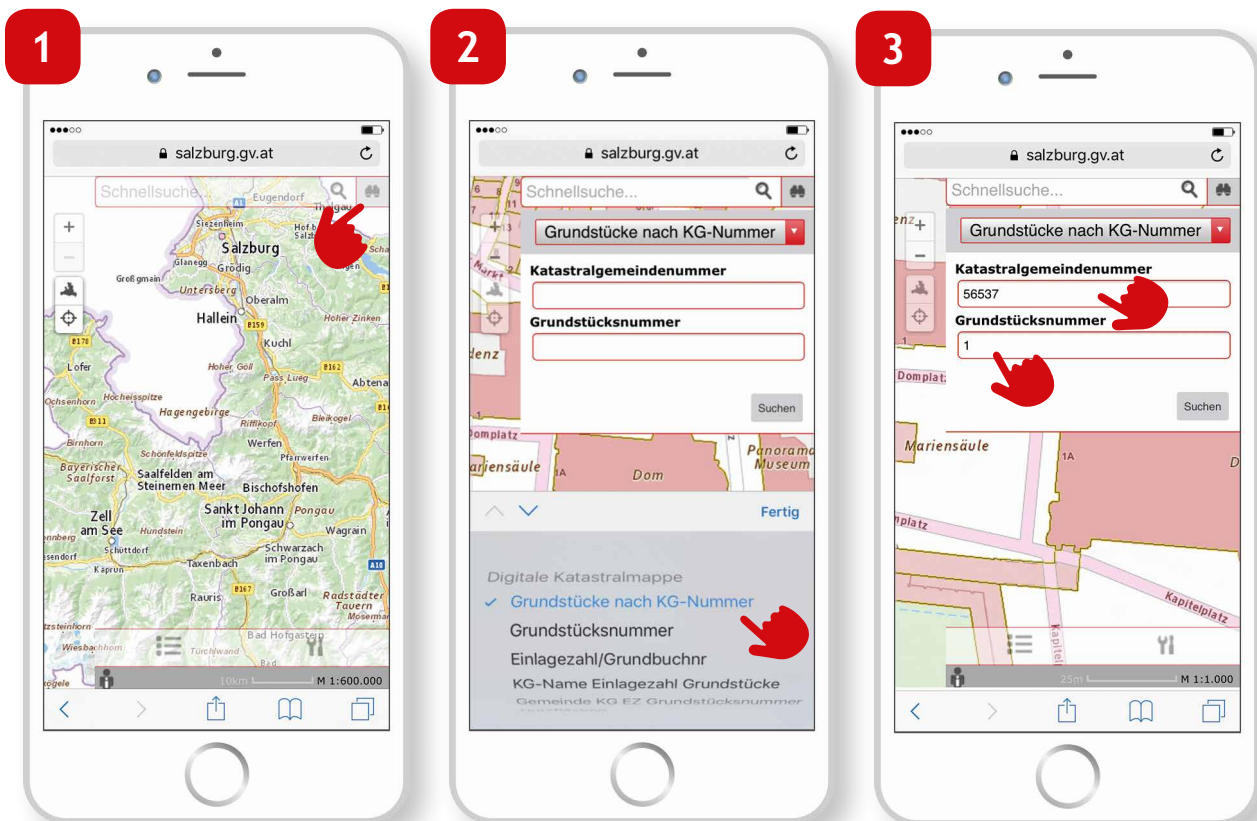


**LAND
SALZBURG**

Anleitung

In **SAGISmobile** können Grundstücke über die Detailsuche gesucht werden.

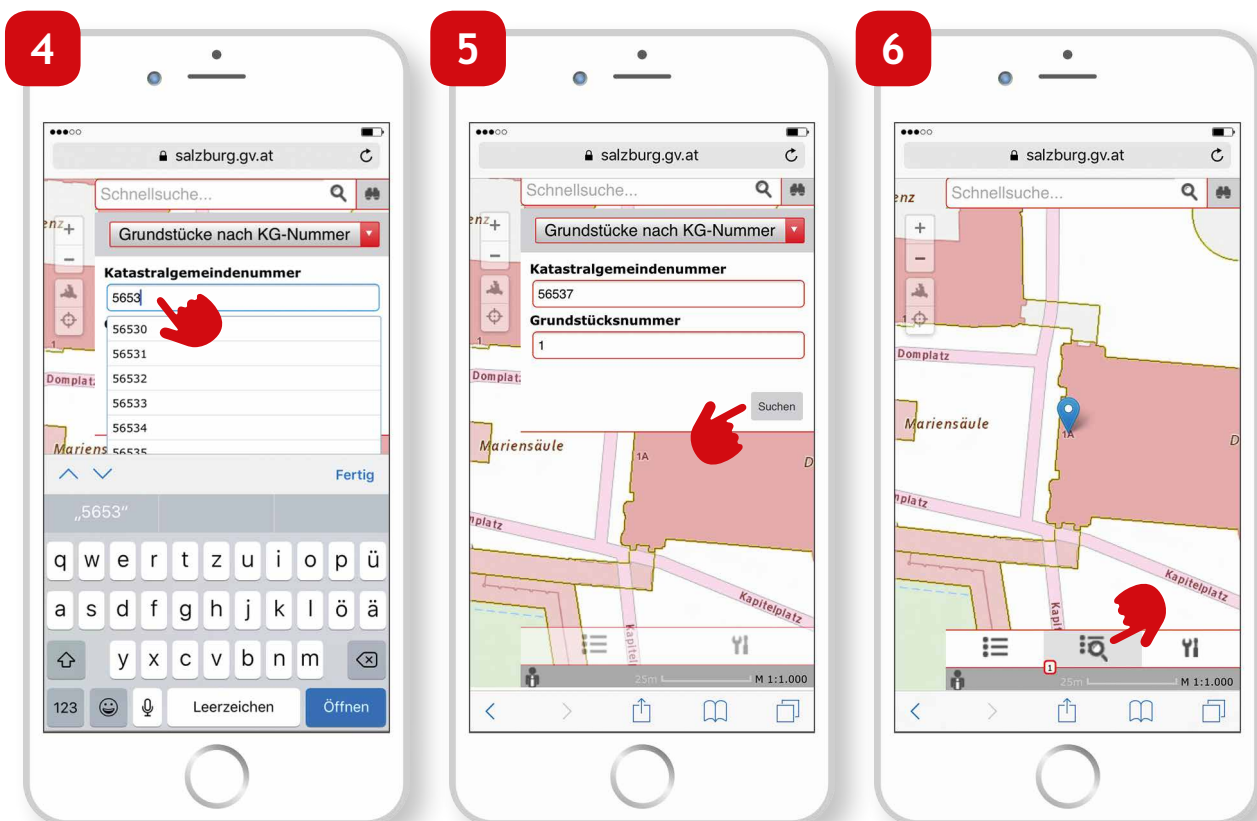
2



■ In der rechten oberen Ecke des Bildschirms gibt es die Möglichkeit, durch Klick auf das Fernglas die Detailsuche zu öffnen.

■ Hierbei kann im obersten Feld das Suchthema ausgewählt werden und es erscheinen in den darauf folgenden Feldern die jeweils zum Thema angebotenen Suchbegriffe. Für die Grundstückssuche die gewünschte Suchmöglichkeit in der Themengruppe „Digitale Katastralmappe“ auswählen.

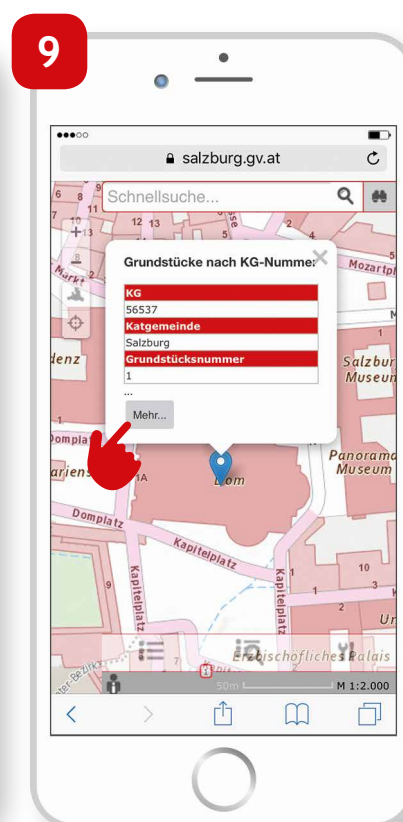
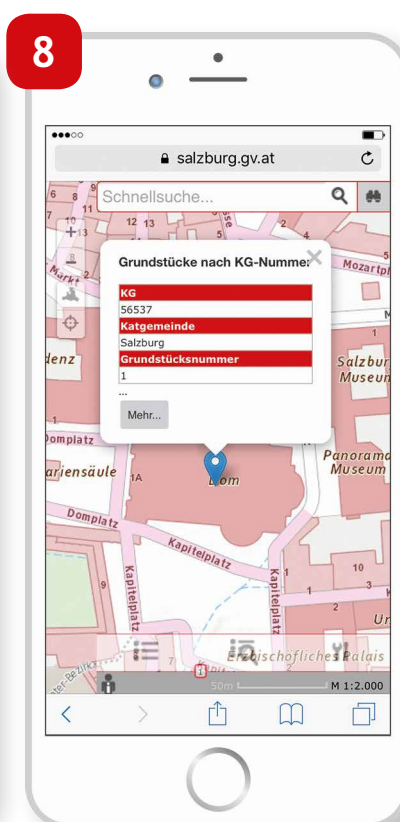
■ Die Katastralgemeinde- und Grundstücksnummer eingeben.



■ Es werden während der Eingabe in einer Auswahlliste die verfügbaren Eingabemöglichkeiten angezeigt, welche durch Klick ausgewählt werden können.

■ Durch Klick auf Suchen bzw. Öffnen auf der Tastatur wird die Suche gestartet.

■ Die Suchergebnisse werden im Ergebnisfenster angezeigt.



■ Durch Klick auf das gewünschte Suchergebnis wird auf das jeweilige Objekt gezoomt und es erscheint ein Pop-up mit den jeweiligen Informationen zum abgefragten Objekt. In dieser Vorschau werden die ersten 3 Attribute des Fachthemas angezeigt.

■ Durch Klick auf „Mehr ...“ können die weiteren Attribute im Detailfenster angezeigt werden.



- Um das Detailfenster zu schließen, Klick auf das weiße x in der oberen rechten Ecke.

- Um die Suchergebnisse in der Karte zu entfernen in der Ergebnistabelle auf „Ergebnisse entfernen“ klicken.

Impressum

Medieninhaber:

Land Salzburg

Herausgeber:

Abt. 10 - Wohnen und Raumplanung,
Mag. Michaela Rinnerberger

Umschlaggestaltung, Satz und Grafik:

reizverstaerker medienwerkstatt OG

Bildnachweis/Fotos:

Abt. 10 - Wohnen und Raumplanung

Druck, Herstellung:

Hausdruckerei Land Salzburg
Postfach 527
5010 Salzburg

Erscheinungstermin: Jänner 2018



**LAND
SALZBURG**
