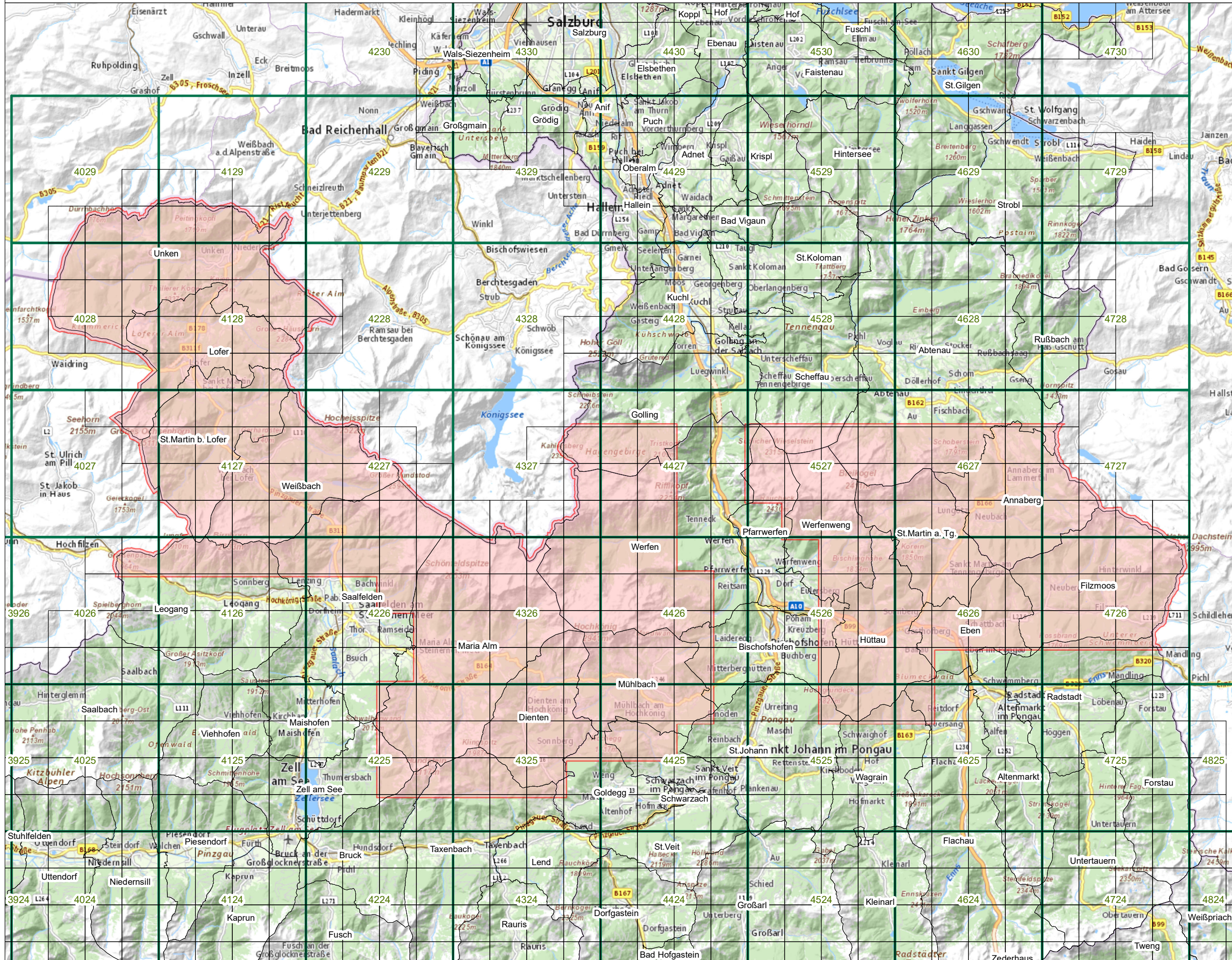


Laserscanbefliegung Abgrenzungsgebiet 2020

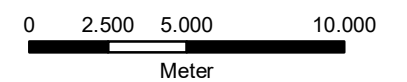


Legende:

- 4 Pkt/m² Hauptleistungsgebiet
 - Triangulierungsblattschnitt 1:20.000
 - Triangulierungsblattschnitt 1:5.000
 - Gemeindegrenzen aus DKM mit Namen
- Grundkarte: www.basemap.at



1:240.000



Salzburger Geographisches Informationssystem
SAGIS

<http://www.salzburg.gv.at/landkarten>
E-Mail: sagis@salzburg.gv.at
Bearbeitung: K.Wegscheider; Ref. 10/04
Erstellungsdatum: 05.11.2019

Datenquelle: (c) SAGIS
Copyrightvermerk für Weiterverwendung
<https://www.salzburg.gv.at/haftung>
Das Land Salzburg übernimmt keine Haftung
für Vollständigkeit und Richtigkeit