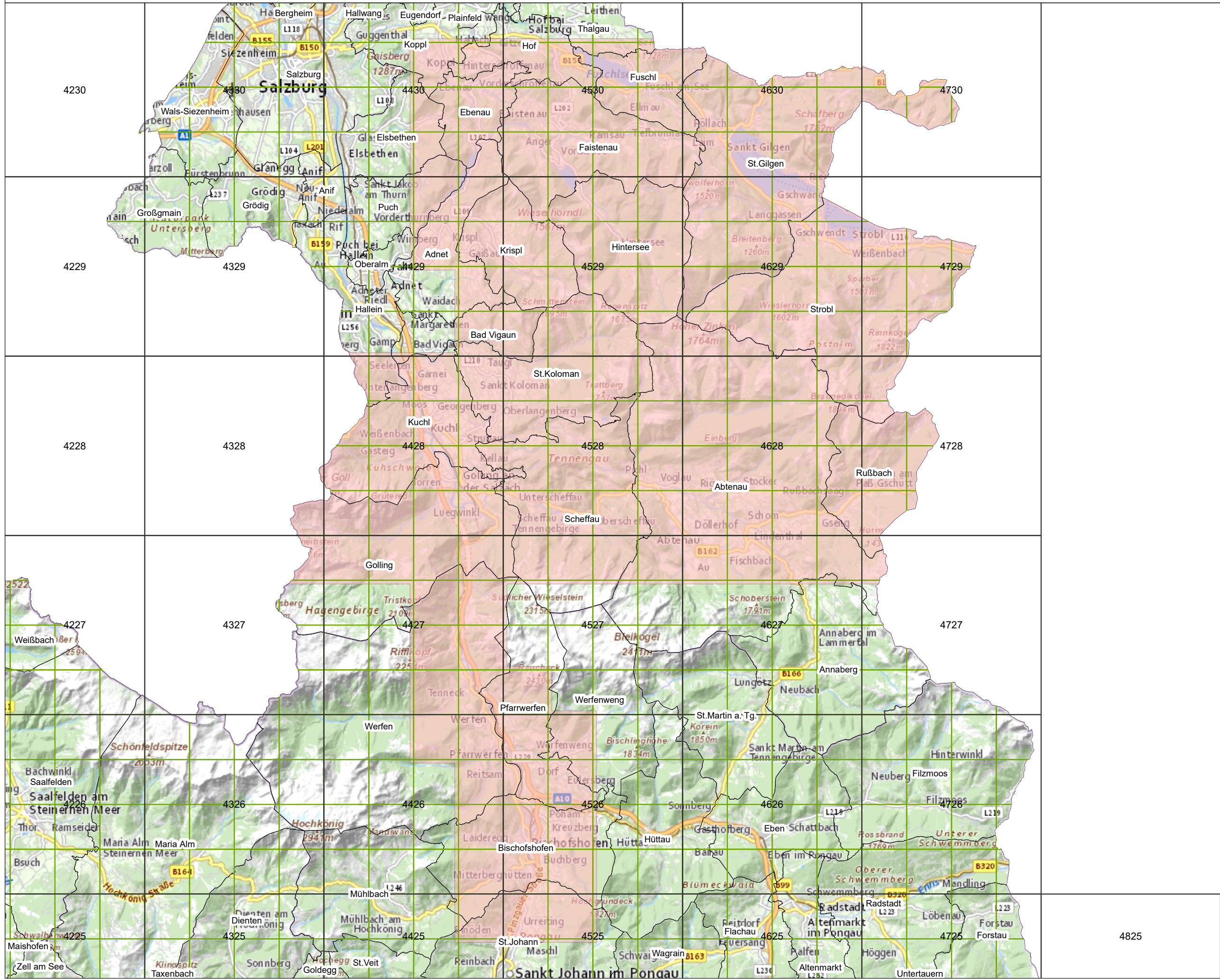






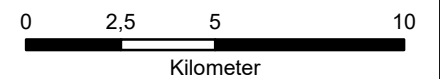
Laserscanbefliegung Abgrenzungsgebiet 2019



Legende:

-  Triangulierungsblattschnitt 1:20.000
-  Triangulierungsblattschnitt 1:5.000
-  Gemeindegrenzen aus DKM mit Namen
-  4 Punkt/m² Hauptleistungsgebiet

Basemap



Salzburger Geographisches Informationssystem
SAGIS

<http://www.salzburg.gv.at/landkarten>
E-Mail: sagis@salzburg.gv.at
Bearbeitung K.Wegscheider; Ref. 10/04
Erstellungsdatum: 26.03.2019

Datenquelle: (c) SAGIS
Copyrightvermerk für Weiterverwendung
<https://www.salzburg.gv.at/haftung>
Das Land Salzburg übernimmt keine Haftung
für Vollständigkeit und Richtigkeit