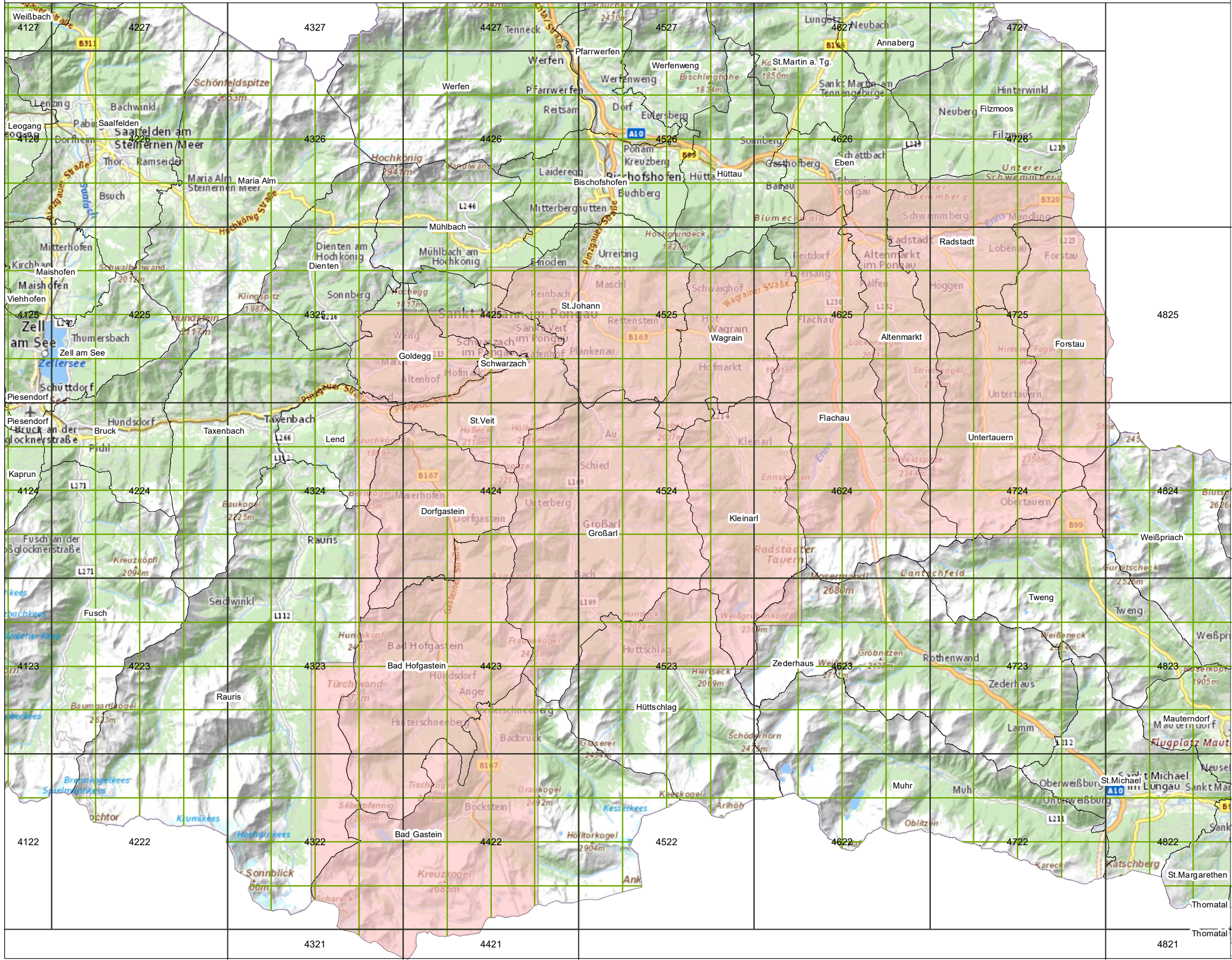






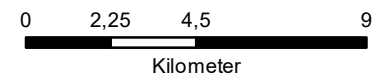
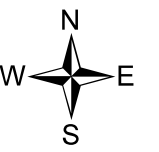
# Laserscanbefliegung Abgrenzungsgebiet 2018



## Legende:

-  Triangulierungsblattschnitt 1:20.000
-  Triangulierungsblattschnitt 1:5.000
-  Gemeindegrenzen aus DKM mit Namen
-  4 Punkt/m² Hauptleistungsgebiet

## Basemap



Salzburger Geographisches Informationssystem

**SAGIS**

<http://www.salzburg.gv.at/landkarten>  
 E-Mail: [sagis@salzburg.gv.at](mailto:sagis@salzburg.gv.at)  
 Bearbeitung: M. Rinnerberger; Ref. 10/04  
 Erstellungsdatum: 14.09.2018

Datenquelle: (c) SAGIS  
 Copyrightvermerk für Weiterverwendung  
<https://www.salzburg.gv.at/haftung>  
 Das Land Salzburg übernimmt keine Haftung  
 für Vollständigkeit und Richtigkeit