

Interreg Grenzüberschreitendes Programm Italien – Österreich

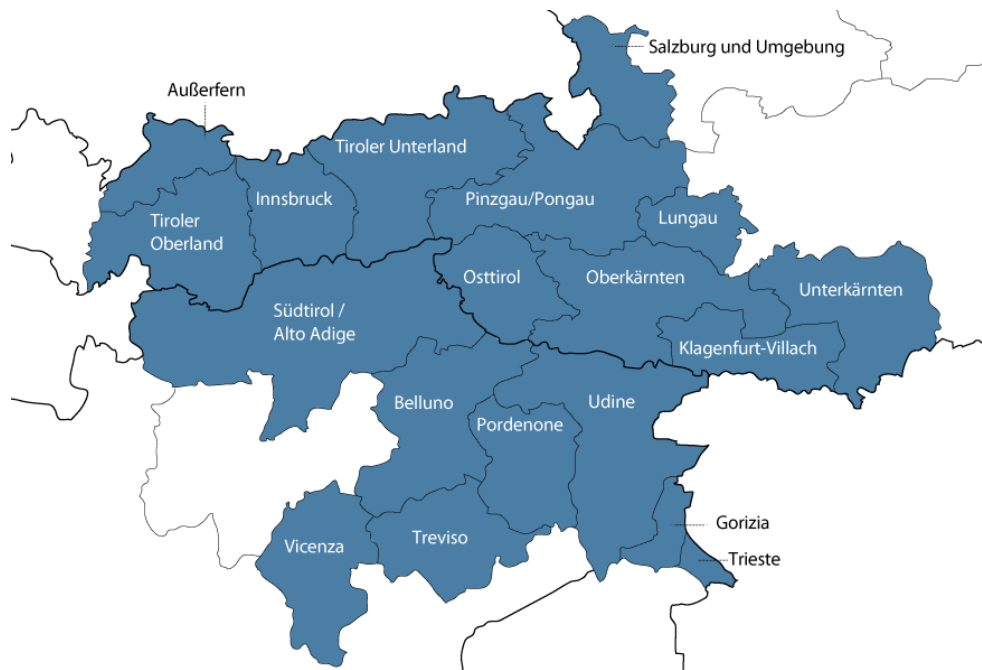
Online-Veranstaltung 10.11.2021

Mag. Gudrun Schick, MA

Land Salzburg

Referat 1/01: Regionalentwicklung & EU-Regionalpolitik

Abteilung für Wirtschaft, Tourismus und Gemeinden



Österreich:

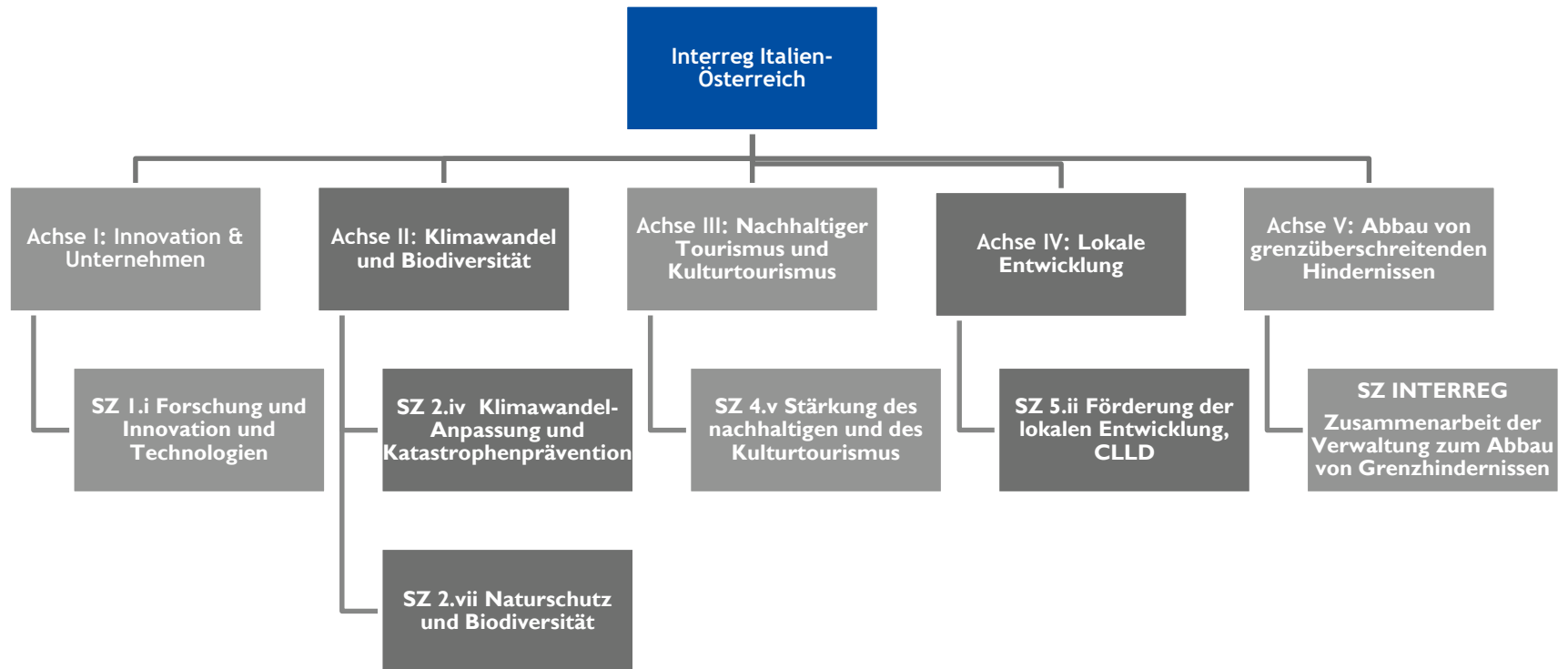
- Salzburg
- Kärnten
- Tirol

Italien:

- Autonome Region Friaul-Julisch Venetien (Provinzen Udine, Pordenone, Gorizia und Triest)
- Region Veneto (Provinzen Belluno, Treviso und Vicenza)
- Autonome Provinz Bozen-Südtirol

→ Kooperation mit mind. 1 ital. Projektpartner

5 Prioritätsachsen und 6 Spezifische Ziele



Kostenarten

	Standardeinheitskosten	Pauschalsatz	Restkostenpauschale	Echtkosten
Personalkosten	✓	20% d. direkten ff Kosten	-	-
Büro- und Verwaltungskosten	-	10% d. ff Personalkosten bzw. 4% d. ff direkten Kosten	40% bzw. 25% d. ff Personalkosten (je nach Höhe der Personalkosten)	-
Reise- und Unterbringungskosten	-	5% d. ff Personalkosten		-
Kosten für externe Expertise und Dienstleistungen	-	-		✓
Ausrüstungskosten	-	-		✓
Infrastrukturkosten	-	-		✓

Restkostenpauschale

- 2 fixe Prozentsätze, verpflichtend

40%, wenn Personal \leftrightarrow GK $\geq 65\%$ und $\leq 75\%$

25%, wenn Personal \leftrightarrow GK $> 75\%$ und $\leq 85\%$

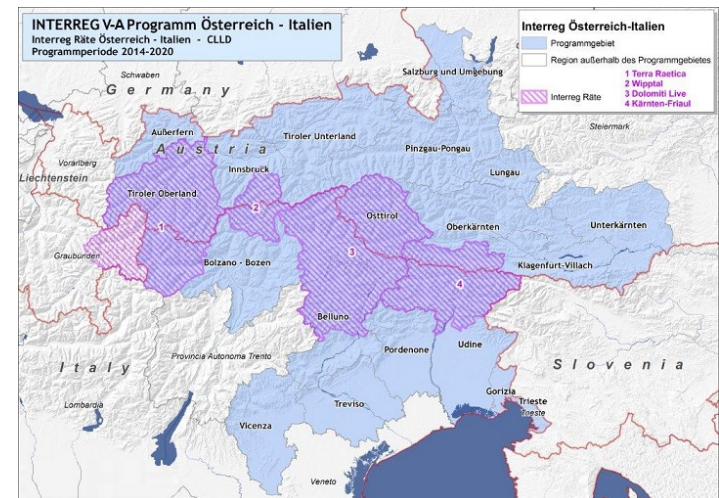
40 %, nicht verpflichtend, wenn Personal \leftrightarrow GK $> 65\%$

Projektgrößen/Neuerungen



LAND
SALZBURG

- Neu ist die Möglichkeit von Kleinprojekten für Pinzgau/Pongau/Lungau im Zusammenhang mit folgenden bestehenden CLLD-Gebieten:
- Dolomiti Live mit Osttirol, Pustertal und Provinz Belluno
- HEurOpen mit Kärnten und Provinz Udine
- Weitere vereinfachte Kostenabrechnung



Projektpartner	<ul style="list-style-type: none">→ Gebietskörperschaften, öffentliche Einrichtungen, Interessensvertretungen, Vereine und Verbände, NGOs→ Gesundheits- und Bildungseinrichtungen→ Universitäre und außeruniversitäre Forschungs- und Technologieeinrichtungen→ Unternehmen (insbesondere KMUs)
Projektdauer	Ca. 1 - 3 Jahre
Kofinanzierungsrate	Bis zu 80% EFRE-Mittel
Aktueller Stand	Genehmigung des Programms im 2. Quartal 2022 erwartet, 1. Aufruf voraussichtlich 2. Halbjahr 2022

Webseite: <https://www.interreg.net/de/>

Land Salzburg - Abteilung 1 Wirtschaft, Tourismus und Gemeinden

Postfach 527, 5010 Salzburg

Mag. Gudrun Schick und Mag. Ulrike Julinek

Mailadresse: interreg@salzburg.gv.at

Telefon-Nr. +43 662 8042-3810 und -3805