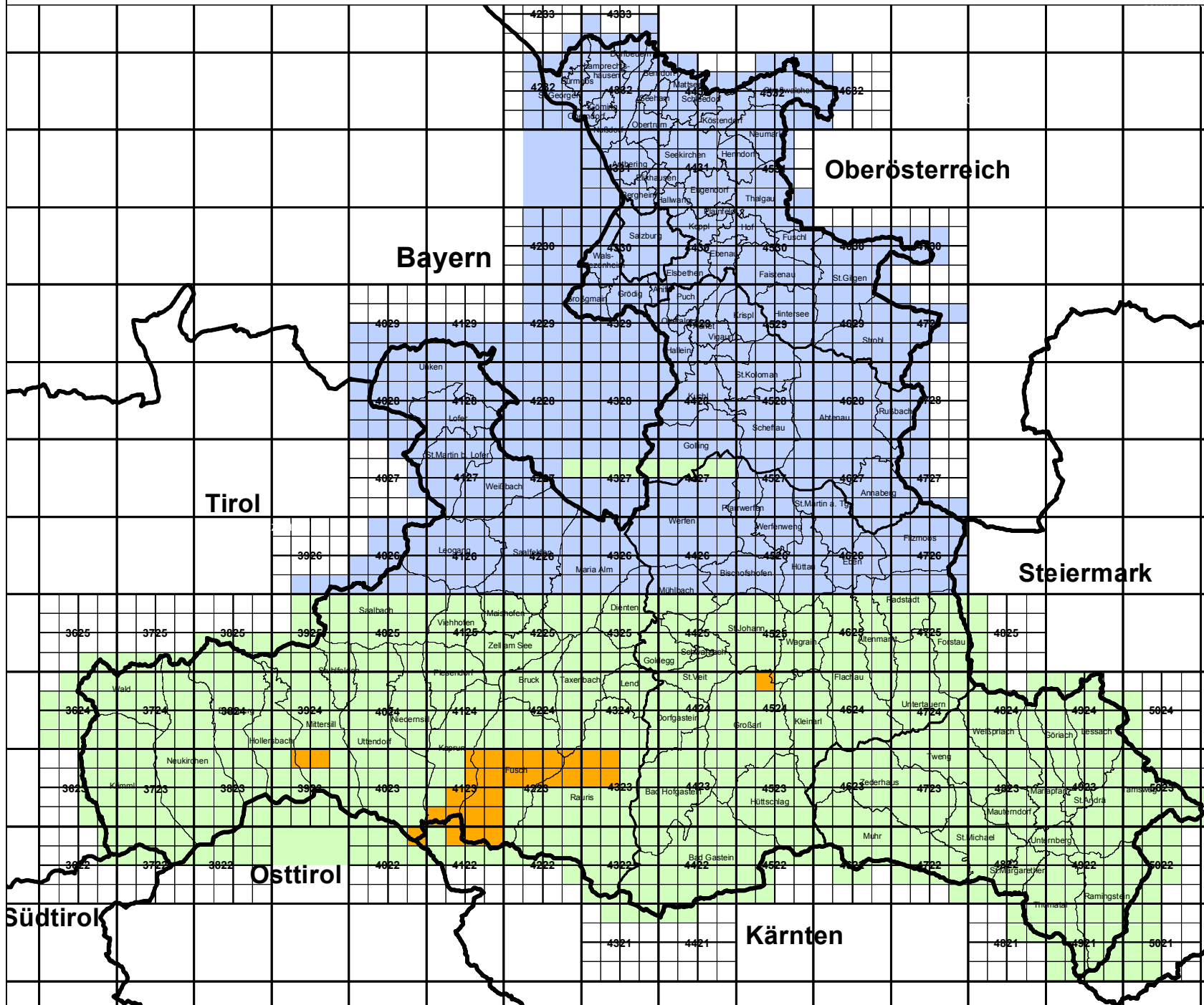


Orthofotos Gesamtbefliegung Salzburg 2002 - 2004

Bodenauflösung: 25cm/Pixel



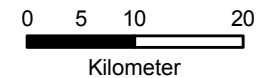
Legende:

- Landesgrenzen
- Bezirksgrenzen
- Gemeindegrenzen

Farborthofotos - Befliegung

- 2002
- 2003
- 2004

Blatteinteilung für 1:5000



Salzburger Geographisches Informationssystem

SAGIS

<http://www.salzburg.gv.at/landkarten>
 E-Mail: landesplanung-sagis@salzburg.gv.at
 Bearbeitung: E. Bauregger; Ref. 10/04
 Erstellungsdatum: 08.01.2015

Datenquelle: (c) SAGIS
 Copyrightvermerk für Weiterverwendung
<http://www.salzburg.gv.at/haftung.htm>
 Das Land übernimmt keine Haftung
 für Vollständigkeit und Richtigkeit