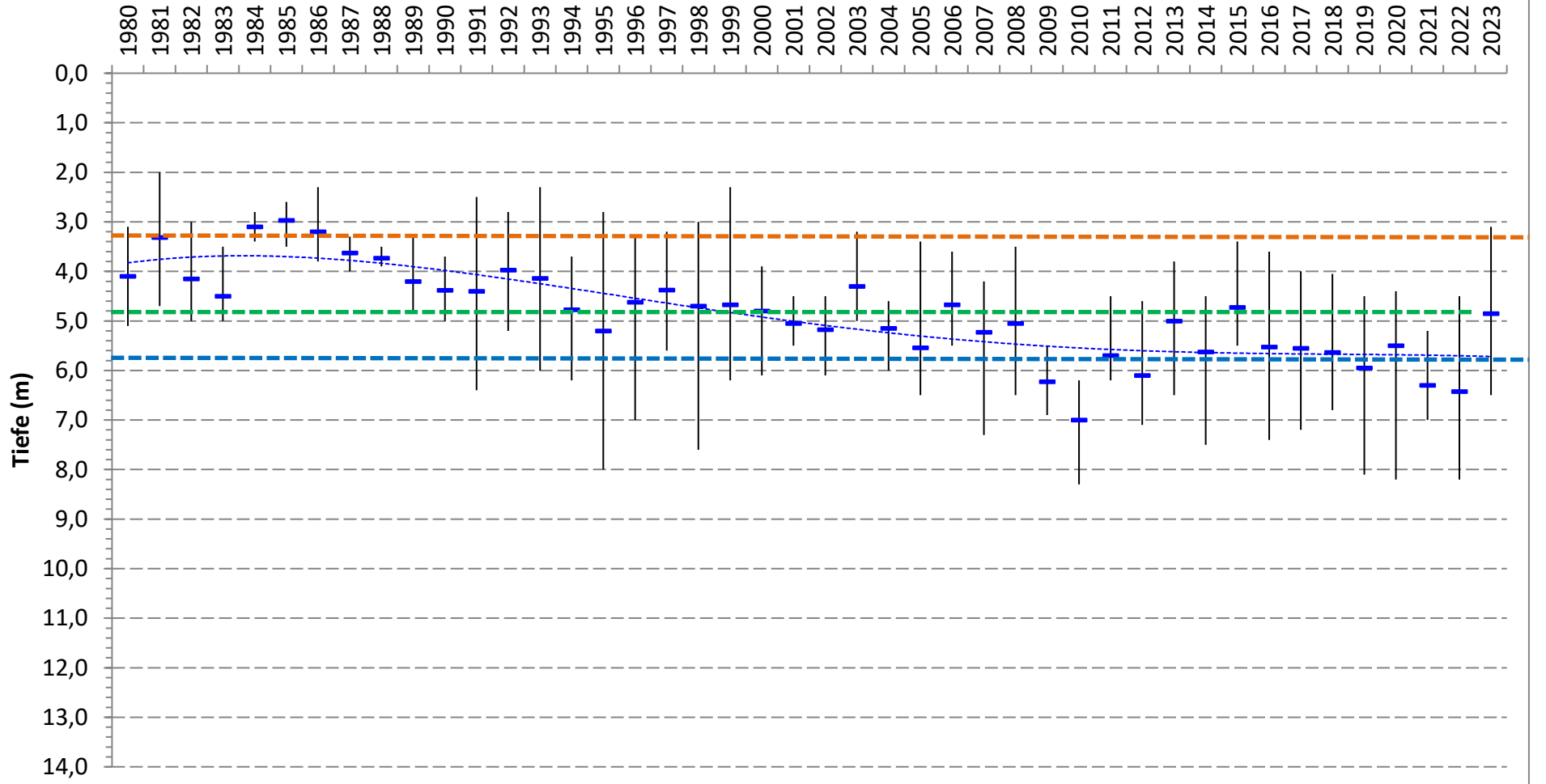


MATTSEE - tiefste Stelle

Sichttiefenentwicklung (Jahresmittel, Maximum- und Minimumwerte) ab 1980



gestrichelte Linien: blau = Referenztiefe (5,8 m), grün = Grenze "sehr gut / gut" (4,8 m), orange = Grenze "gut / mäßig" (3,3 m); fein punktiert