



# Mineralischer Bauschutt

ASN: 31409

## Beispiele



- Rote Ziegel, Betonziegel, Klinker
- Beton, kleine Betonteile
- Mauerausbrüche, Putz, Mörtel
- Sand, Steine

## Keinesfalls



- Baustellenrestabfall
  - zu Restabfall
- Holzzementplatten
- Gipskarton
- Porzellan, Keramik, Fliesen
- Dämmstoffplatten
  - zu Bau-Restmassen bzw. sperrige Abfälle
- Asbestzement Eternit
  - eigene Abfallart
- Mineralwolle (Isolierungen wie Glas- und Steinwolle)
  - eigene Abfallart
- Sperrige Abfälle
  - eigene Abfallart

## Achtung

- Jeweilige Bezirks- oder Gemeindelösungen beachten.



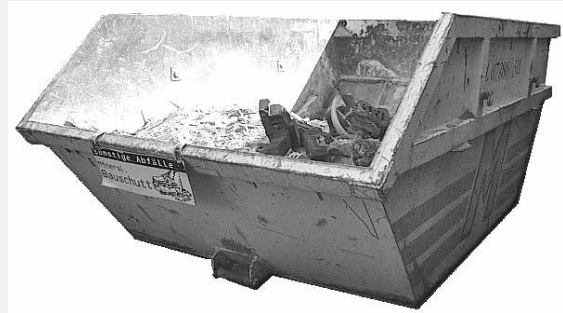
LAND  
SALZBURG

## Weitere Informationen

### Produktinformation

Bauschutt **nur unter Aufsicht** entgegennehmen. Bauschutt nie mit Baustellenrestabfall mischen, da sonst nur eine sehr teure Entsorgung möglich ist.

### Empfohlenes Sammelgebinde



7 m<sup>3</sup> Mulde