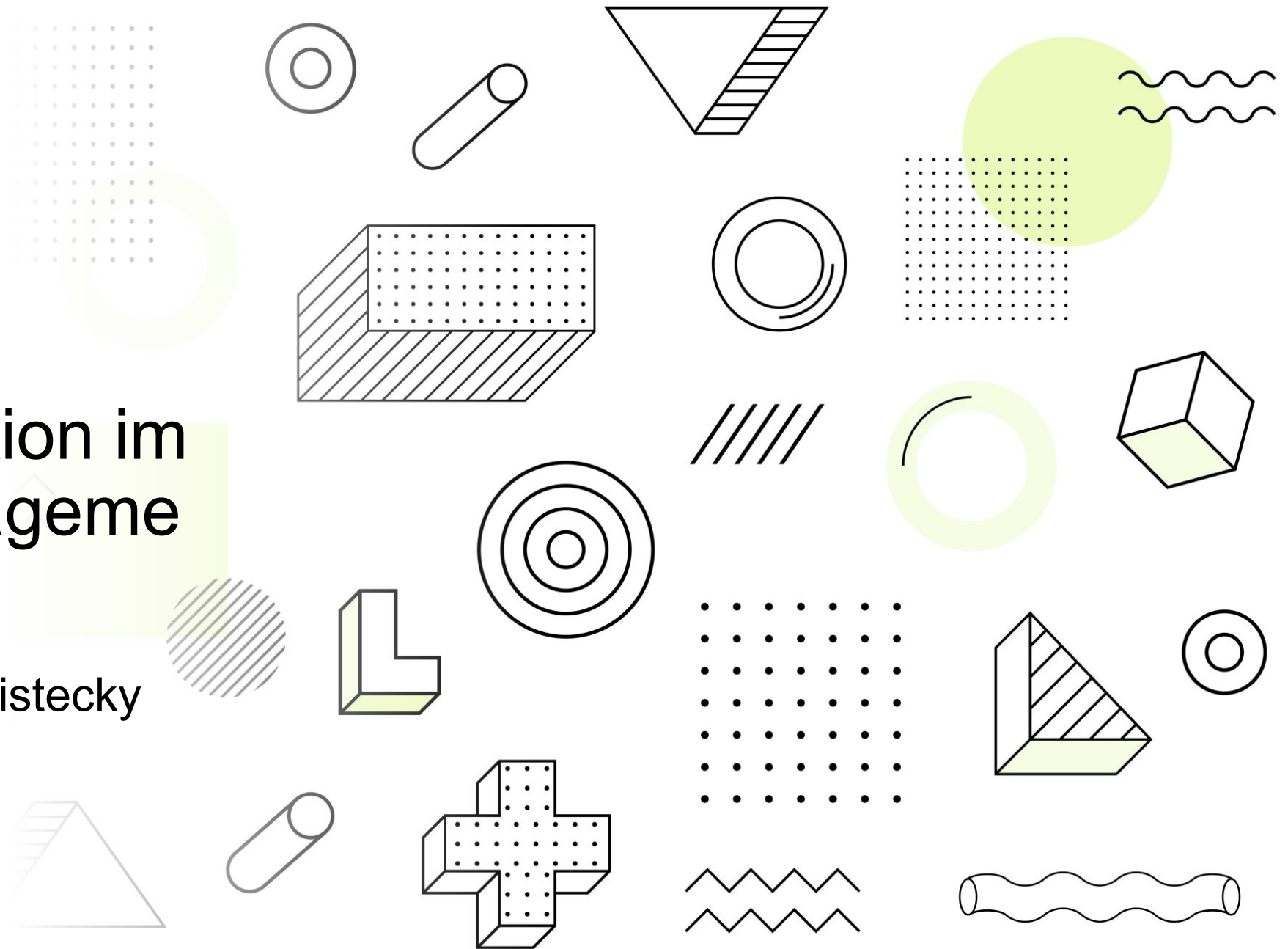


# Kommunikation im Projektmanageme nt

Dipl-Ing. Wilfried Pistecky



# Inhalt

---

Kommunikationsmodelle

---

Zentrale Bausteine einer auf Kooperation ausgerichteten Kommunikation

---

Kommunikationsstruktur:  
Verfahrens- und Inhaltsebene

---

Verständnissicherung herstellen

---

Interessen und Bedürfnisse erfassen

---

Umgang mit der Doppelrolle als Leiter:in von Besprechungen

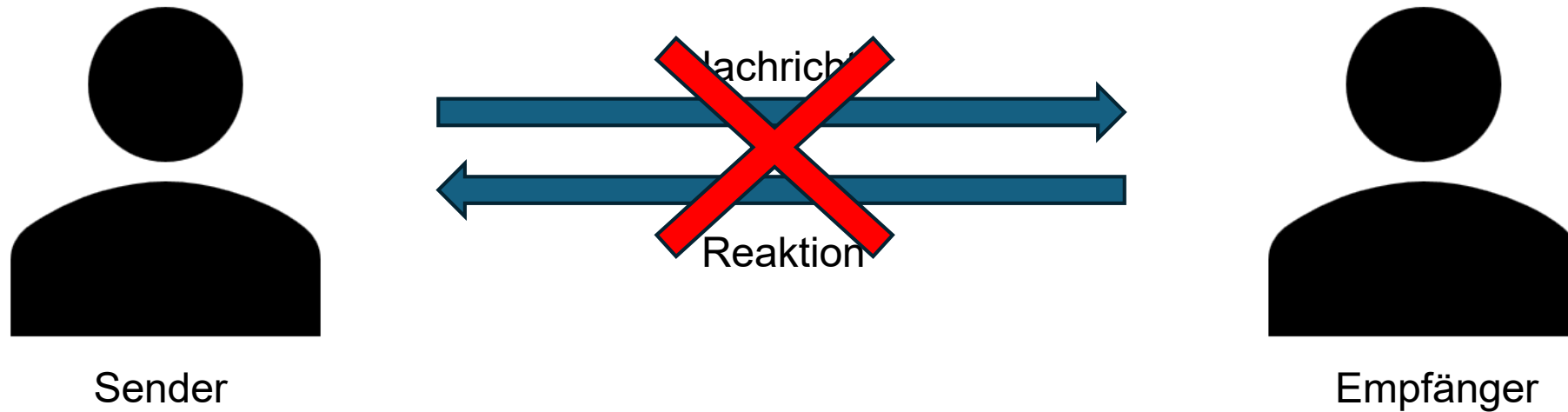
---

Phasen einer konstruktiven Gesprächsführung

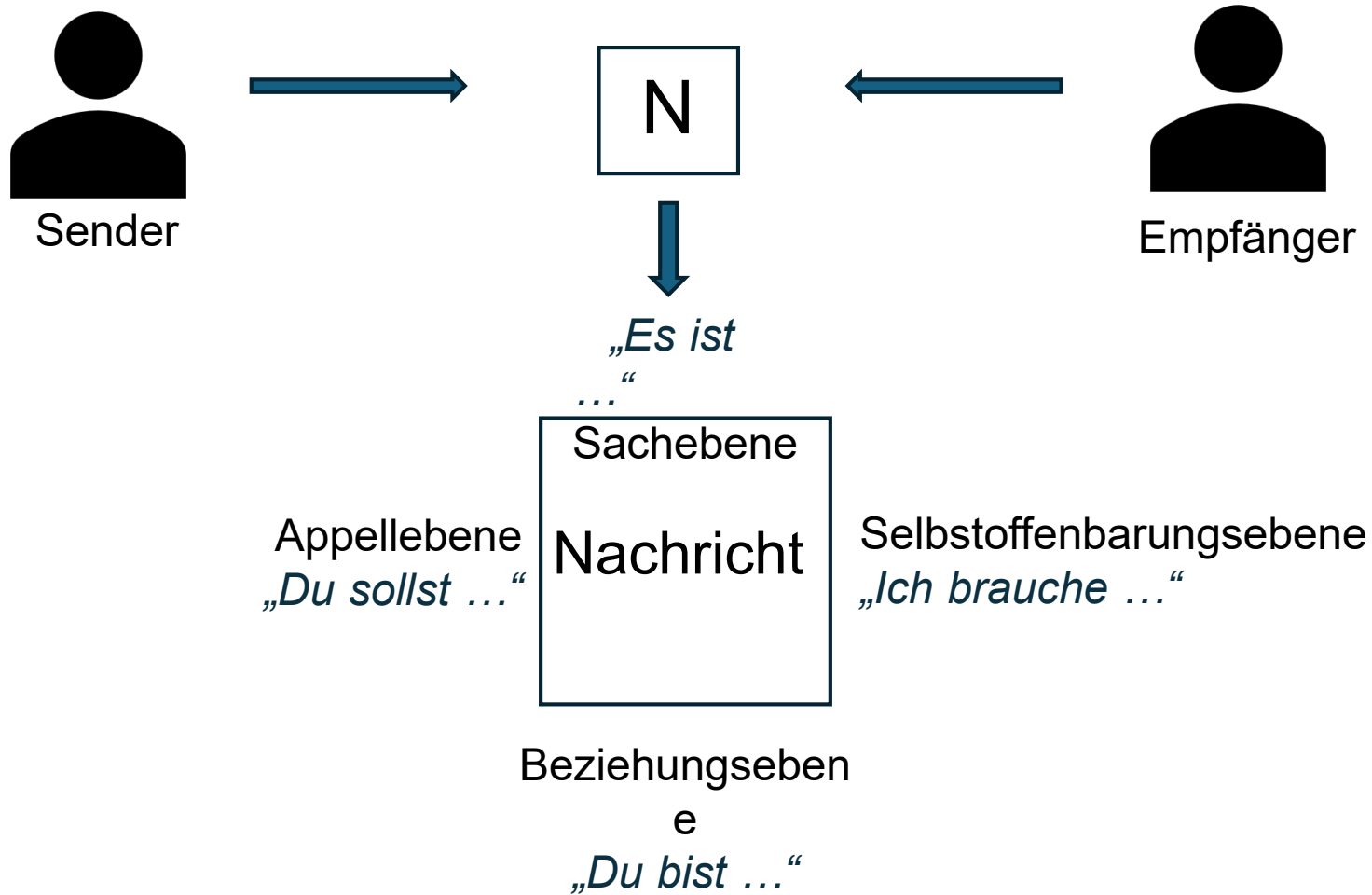
---

Unterstützung von Commitment

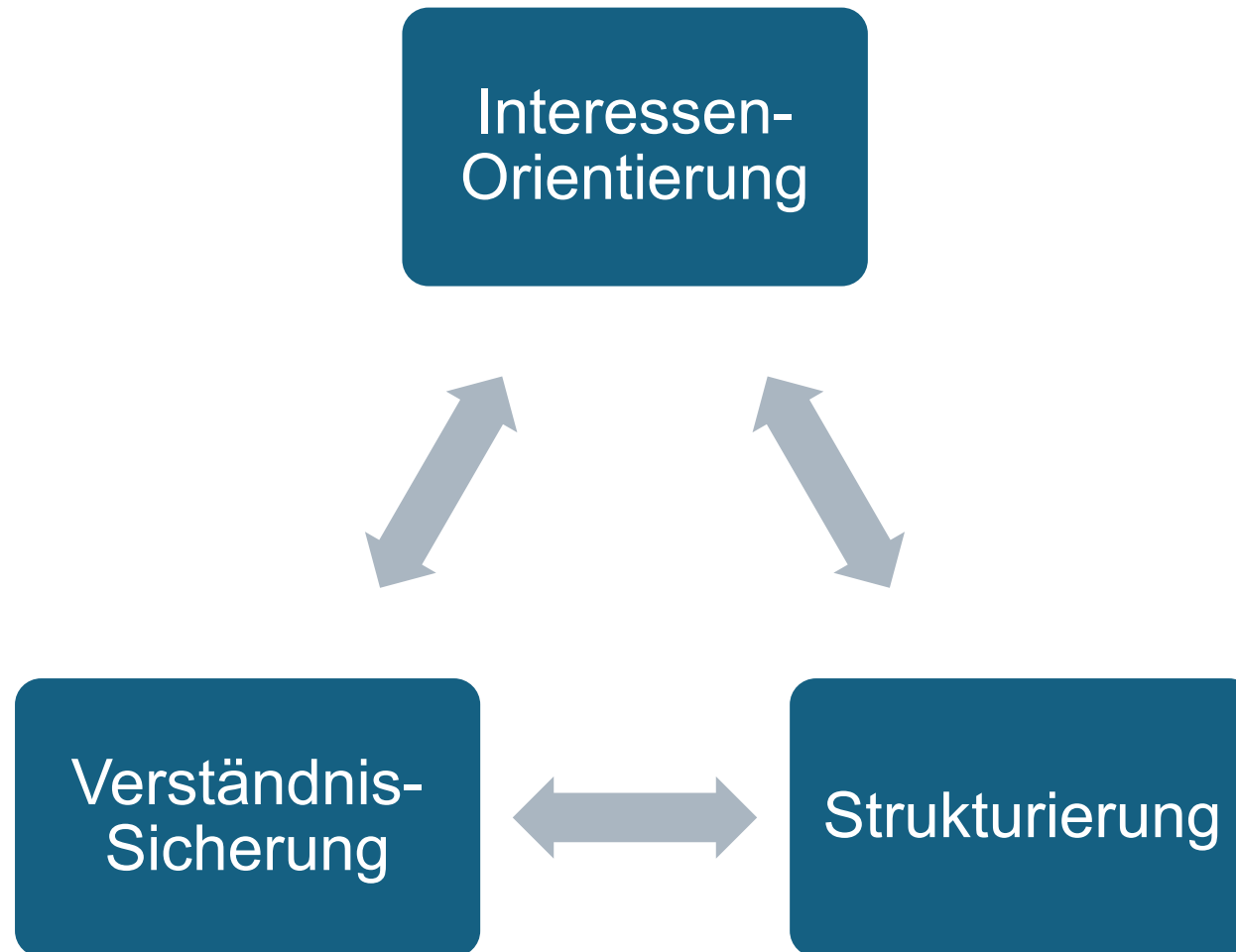
# Kommunikationsmodelle (1)



# Kommunikationsmodelle (2)



# Zentrale Bausteine einer auf Kooperation ausgerichteten Kommunikation



# Kommunikationsstruktur: Verfahrens- und Inhaltsebene

## Verfahrensebene



WIE gehen wir miteinander  
um?

WIE möchten wir miteinander  
arbeiten?

## Inhaltliche Ebene



WAS ist zu

- regeln
- besprechen
- gestalten?

# Verständnissicherung herstellen



# Interessen und Bedürfnisse erfassen

Urteil  
Unerwünschtes Verhalten



Gegenteil



Bedürfnis  
Interesse

„Du missachtest mich.“  
„Er hilft mir nicht.“



„Du achtetest mich.“  
„Er hilft mir.“



Achtung, Respekt  
Hilfe, Unterstützung



# Umgang mit der Doppelrolle als Leiter:in von Besprechungen

## Ankündigen:

„Ich muss jetzt in meine andere Rolle gehen, um das klarzustellen, OK?“



1.

2.

... auch optisch einen Schritt beiseite treten



Wie

- Moderation
- Prozessverantwortung

Was

- Inhaltliche Verantwortung

# Phasen einer konstruktiven Gesprächsführung (1)

1

## Vorbereitung und Auftragsklärung

- Teilnehmer:innen, Ziele, Erwartungen, Rollen, Rahmen (Ort, Zeit, Kosten ...)  
→ **Wie?**  
→ Bedürfnisse / Interessen auf der Verfahrensebene klären
- Wie wollen die Beteiligten zusammenarbeiten?

2

## Informations- und Themensammlung

- Informationsaustausch und –sammlung  
→ **Was?**
- Worum geht es genau?

# Phasen einer konstruktiven Gesprächsführung (2)

3

## Interessensklärung

- Was ist bei welchem Thema wichtig, was wird gebraucht?
- Klärung der Bedürfnisse und Interessen auf inhaltlicher Ebene  
→ WAS?

4

## Kreative Ideensuche

- Was ist alles denkbar?
- Sammlung und Entwicklung von Lösungsoptionen

5

## Bewertung und Auswahl

- Was von 4 ist machbar?
- Auf Basis der Kriterien aus 3

# Phasen einer konstruktiven Gesprächsführung (3)

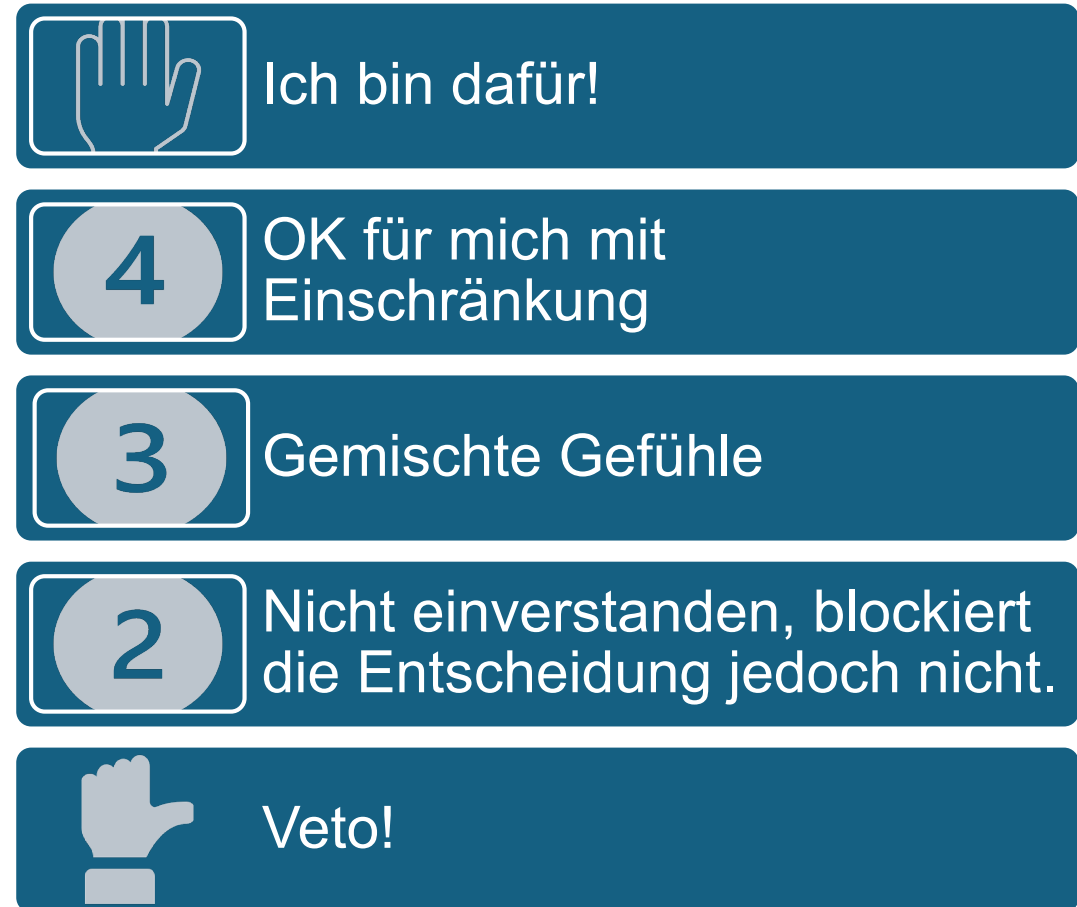


## So machen wir es!

- Festhalten der gemeinsam getroffenen Vereinbarungen und Verabredungen
- Nächste Schritte benennen, ggf. Entwicklung eines Arbeits- und Ablaufplans
- Zusammenfassung
- Ggf. Klärung des Umgangs mit etwaigen Schwierigkeiten und Veränderungen
- Abschluss und ggf. nächste Termine

# Unterstützung von Commitment: „Fist of Five“

- Integration der Einwände:
  - Was hält Dich / Sie von einem „Ja“ ab?
  - Was (genau) macht es Dir / Ihnen so schwer?
  - Was ist Dir / Ihnen noch wichtig und warum?



**Vielen Dank für die  
Aufmerksamkeit!**