

Landesstatistik

Tourismus im Land Salzburg

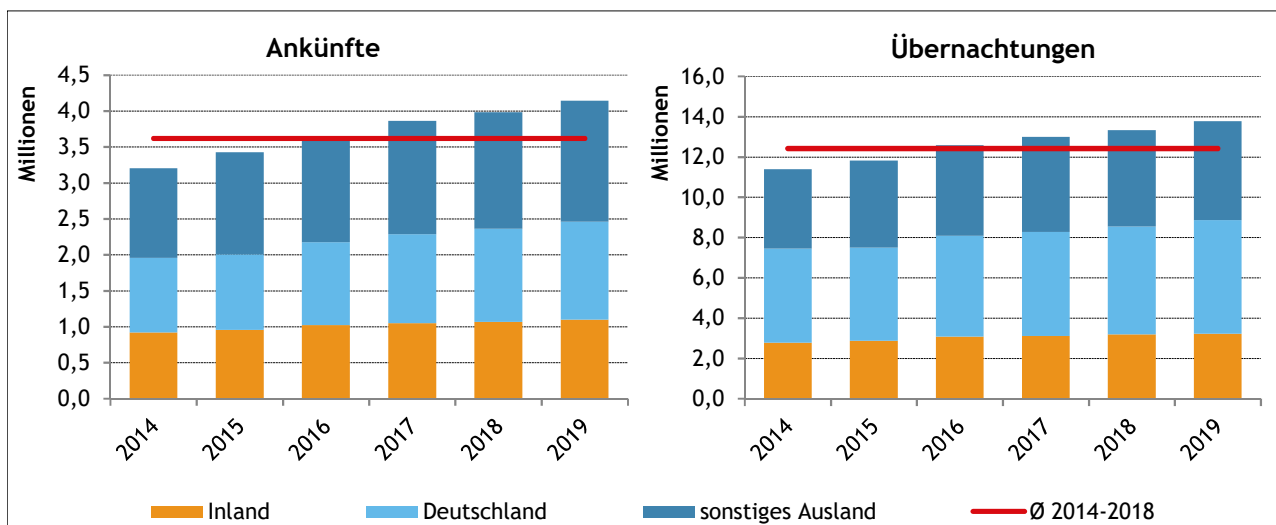
Sommersaison
2019



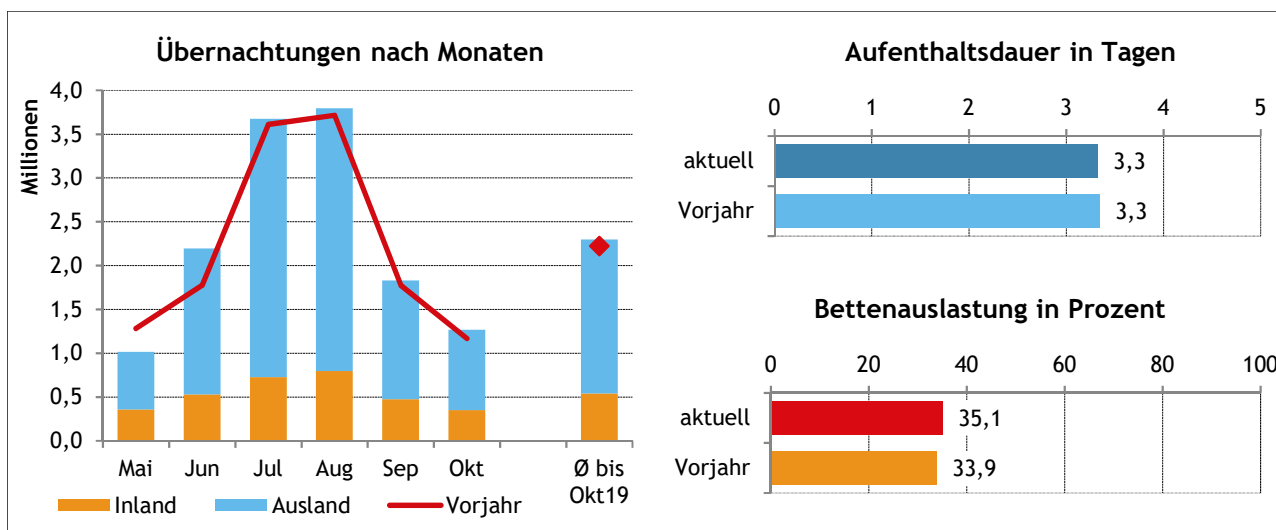
**LAND
SALZBURG**

Die endgültige Sommersaison 2019 im Überblick

Mai - Oktober 2019



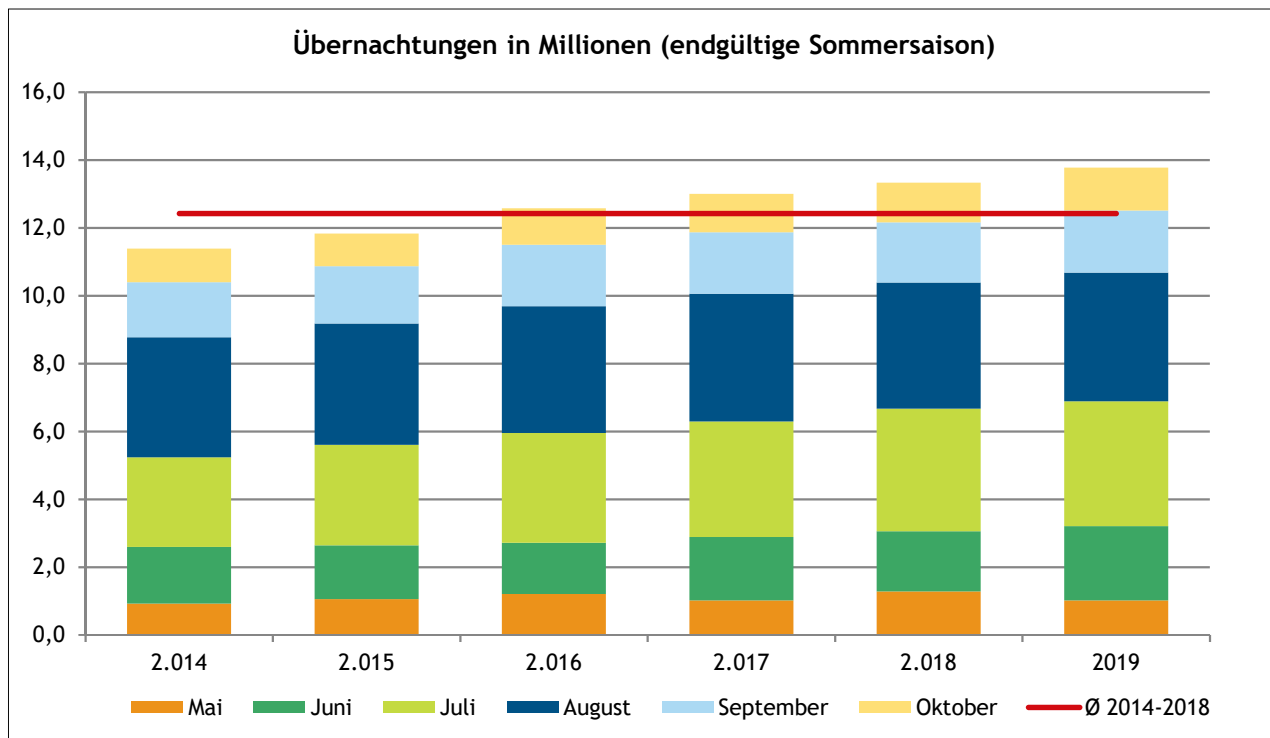
Mai - Oktober 2019	Ankünfte		Übernachtungen		Aufenthaltsdauer	
	gesamt	VÄ zum Vorjahr in %	gesamt	VÄ zum Vorjahr in %	gesamt	VÄ zum Vorjahr in %
gesamt	4.141.667	+4,0	13.771.873	+3,3	3,3	-0,6
gewerbliche Betriebe	3.256.082	+4,5	9.725.796	+4,2	3,0	-0,3
5-Stern Hotels u.ä. Betriebe	94.021	+9,6	255.209	+7,5	2,7	-1,9
4-Stern Hotels u.ä. Betriebe	260.608	+7,9	885.214	+12,5	3,4	+4,2
4-Stern Sup. Hotels u.ä.B.	1.306.178	+2,4	3.769.299	+1,1	2,9	-1,3
3-Stern Hotels u.ä. Betriebe	1.044.882	+2,5	2.797.289	+2,0	2,7	-0,6
2/1-Stern Hotels u.ä.B.	278.682	+8,1	593.263	+3,7	2,1	-4,0
gew. Ferienwohnungen	271.711	+14,9	1.425.522	+12,6	5,2	-2,0
Privatquartiere	399.120	+2,9	2.118.790	+2,4	5,3	-0,5
Privatzimmer	117.031	+2,4	498.182	+1,8	4,3	-0,6
priv. Ferienwohnungen	282.089	+3,1	1.620.608	+2,6	5,7	-0,5
sonstige Unterkünfte	486.465	+1,4	1.927.287	+0,2	4,0	-1,2
Inland	1.095.895	+2,6	3.225.536	+1,2	2,9	-1,4
Deutschland	1.365.994	+5,4	5.633.755	+5,2	4,1	-0,2
sonstiges Ausland	1.679.778	+3,7	4.912.582	+2,7	2,9	-0,9



Ankünfte und Übernachtungen der Sommersaison

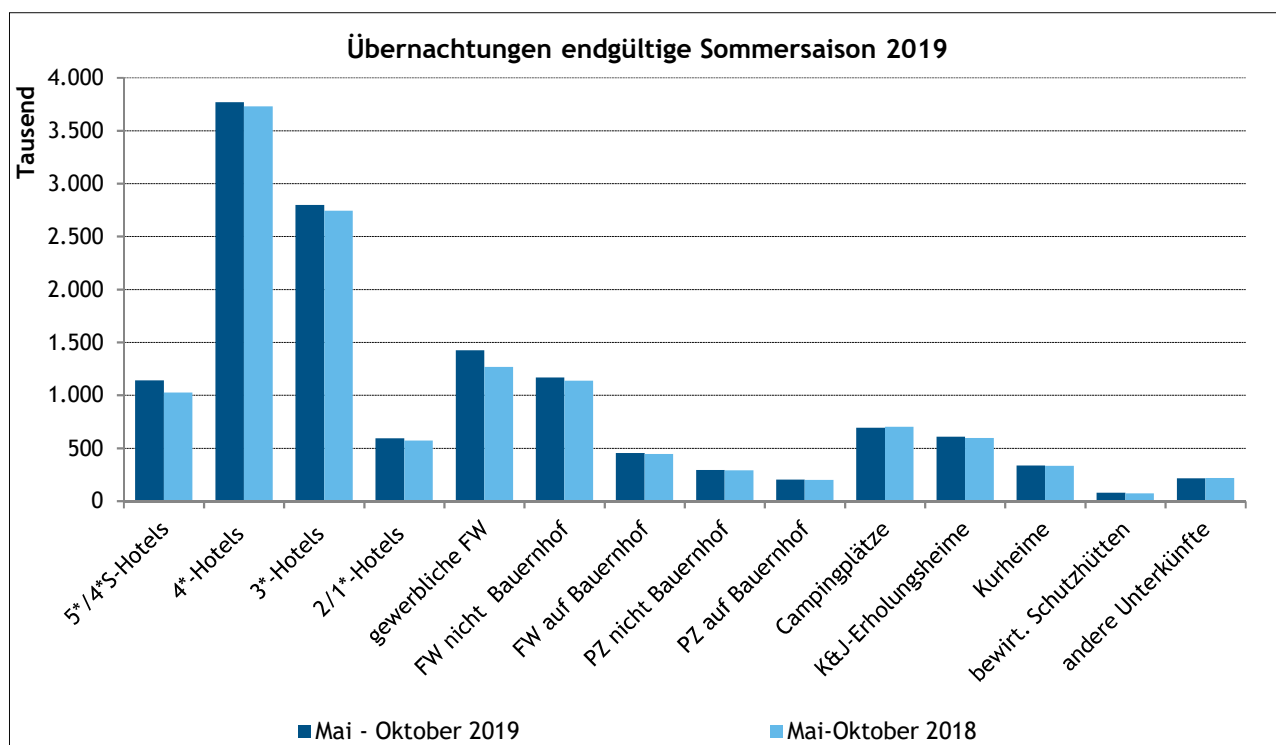
Mai - Oktober 2019	Ankünfte			Übernachtungen			Aufenthaltsdauer	
	aktuell	Vorjahr	VÄ z. Vorjahr in %	aktuell	Vorjahr	VÄ z. Vorjahr in %	aktuell	Vorjahr
Mai 2019	416.186	478.514	● -13,0	1.012.233	1.280.142	● -20,9	2,4	2,7
Juni 2019	716.956	592.912	● +20,9	2.195.564	1.773.517	● +23,8	3,1	3,0
Juli 2019	970.032	963.654	● +0,7	3.674.219	3.612.880	● +1,7	3,8	3,7
August 2019	971.205	929.503	● +4,5	3.794.772	3.716.322	● +2,1	3,9	4,0
September 2019	599.469	589.362	● +1,7	1.829.687	1.774.370	● +3,1	3,1	3,0
Oktober 2019	467.819	429.820	● +8,8	1.265.398	1.168.666	● +8,3	2,7	2,7
bisherige Saison	4.141.667	3.983.765	● +4,0	13.771.873	13.325.897	● +3,3	3,3	3,3

Mai - Oktober	Übernachtungen						Ø 2014 - 2018	VÄ zum Ø in %
	2014	2015	2016	2017	2018	2019		
Mai	925.178	1.051.383	1.205.962	1.016.647	1.280.142	1.012.233	1.095.862	● -7,6
Juni	1.671.150	1.583.121	1.511.721	1.869.145	1.773.517	2.195.564	1.681.731	● +30,6
Juli	2.640.943	2.967.466	3.232.723	3.402.893	3.612.880	3.674.219	3.171.381	● +15,9
August	3.538.126	3.572.813	3.739.638	3.770.707	3.716.322	3.794.772	3.667.521	● +3,5
September	1.615.236	1.693.823	1.810.690	1.804.560	1.774.370	1.829.687	1.739.736	● +5,2
Oktober	998.701	956.238	1.075.523	1.131.932	1.168.666	1.265.398	1.066.212	● +18,7
bisherige Saison	11.389.334	11.824.844	12.576.257	12.995.884	13.325.897	13.771.873	12.422.443	● +10,9



Ankünfte und Übernachtungen nach Unterkunft

Mai - Oktober 2019	Ankünfte	Übernachtungen			Aufenthaltsdauer
		gesamt	VÄ zum Vorjahr in %	Anteil Inländer	
gesamt	4.141.667	13.771.873	● +3,3	23,4	3,3
gewerbliche Betriebe	3.256.082	9.725.796	● +4,2	21,4	3,0
5-Stern Hotels u.ä. Betriebe	94.021	255.209	● +7,5	18,6	2,7
4-Stern Superior Hotels u.ä. Betriebe	260.608	885.214	● +12,5	30,7	3,4
4-Stern Hotels u.ä. Betriebe	1.306.178	3.769.299	● +1,1	21,4	2,9
3-Stern Hotels u.ä. Betriebe	1.044.882	2.797.289	● +2,0	23,7	2,7
2/1-Stern Hotels u.ä. Betriebe	278.682	593.263	● +3,7	24,0	2,1
gewerbliche Ferienwohnungen	271.711	1.425.522	● +12,6	10,8	5,2
Privatquartiere	399.120	2.118.790	● +2,4	12,5	5,3
priv. Ferienwhg. nicht auf Bauernhof	211.073	1.166.792	● +2,7	9,4	5,5
priv. Ferienwohnungen auf Bauernhof	71.016	453.816	● +2,2	12,1	6,4
Privatzimmer nicht auf Bauernhof	77.682	294.883	● +1,8	20,8	3,8
Privatzimmer auf Bauernhof	39.349	203.299	● +1,6	19,2	5,2
sonstige Unterkünfte	486.465	1.927.287	● +0,2	45,5	4,0
Campingplätze	196.032	691.732	● -1,3	17,2	3,5
Kinder-, Jugenderholungsheime; Jugendherbergen	162.400	607.304	● +1,7	50,4	3,7
Kurheime	17.756	336.133	● +0,7	99,0	18,9
bewirtschaftete Schutzhütten	35.076	78.246	● +6,3	43,7	2,2
andere Unterkünfte	75.201	213.872	● -1,7	39,1	2,8

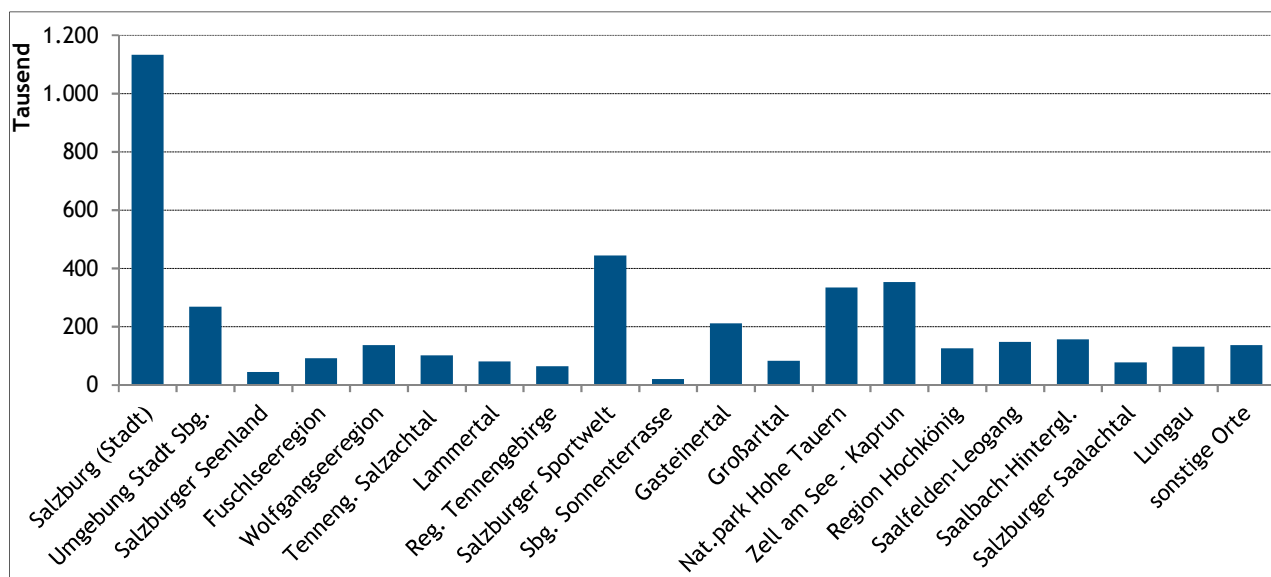


Hinweis: FW .. Ferienwohnung, PZ .. Privatzimmer

Ankünfte nach Unterkunft und Tourismusregion

Mai - Oktober 2019	gesamt	5/4-Stern Hotels	3/2/1-Stern Hotels	Privat-zimmer	Ferien-wohnungen	sonst. Un-terkünfte
Salzburg	4.141.667	1.660.807	1.323.564	117.031	553.800	486.465
Salzburg (Stadt)	1.132.965	554.329	431.689	11.250	13.282	122.415
Flachgau	599.614	265.182	210.041	23.322	32.340	68.729
Umgebungsorte Stadt Sbg.	268.219	143.766	112.375	5.605	6.473	
Salzburger Seenland	44.297	6.573	21.923	2.360	4.026	9.415
Fuschlseeregion	91.243	44.434	23.174	5.866	7.647	10.122
Wolfgangseeregion	136.428	38.941	37.836	7.567	17.080	35.004
sonst. Orte im Flachgau	59.427	31.468	14.733	1.924	11.302	
Tennengau	182.081	24.804	98.663	7.776	30.227	20.611
Tennengauer Salzbachtal	101.383	9.720	63.223	2.946	7.023	18.471
Lammertal	80.698	15.084	35.440	4.830	23.204	2.140
Pongau	866.348	335.257	233.317	27.742	165.933	104.099
Region Tennengebirge	64.337	23.041	18.186	2.799	7.702	12.609
Salzburger Sportwelt	444.668	150.245	119.974	14.989	94.085	65.375
Salzburger Sonnenterrasse	20.171	7.411	5.450	784	2.363	4.163
Gasteinertal	211.537	97.943	51.079	5.176	41.087	16.252
Großarlal	82.636	49.820	15.630	1.694	13.549	1.943
Pinzgau	1.228.918	463.405	303.939	40.280	276.920	144.374
Ferienregion Nationalpark Hohe Tauern	334.125	85.451	97.022	20.303	77.134	54.215
Zell am See - Kaprun	352.810	148.351	70.332	5.339	92.821	35.967
Region Hochkönig	125.592	41.718	33.541	4.473	34.786	11.074
Saalfelden-Leogang	148.190	97.551	23.775	5.248	16.682	4.934
Saalbach-Hinterglemm	156.056	75.264	44.880	1.344	22.512	12.056
Salzburger Saalachtal	77.600	9.953	26.806	2.731	14.676	23.434
sonstige Orte im Pinzgau und Pongau	77.544	11.914	30.581	3.142	25.456	6.451
Lungau	131.741	17.830	45.915	6.661	35.098	26.237

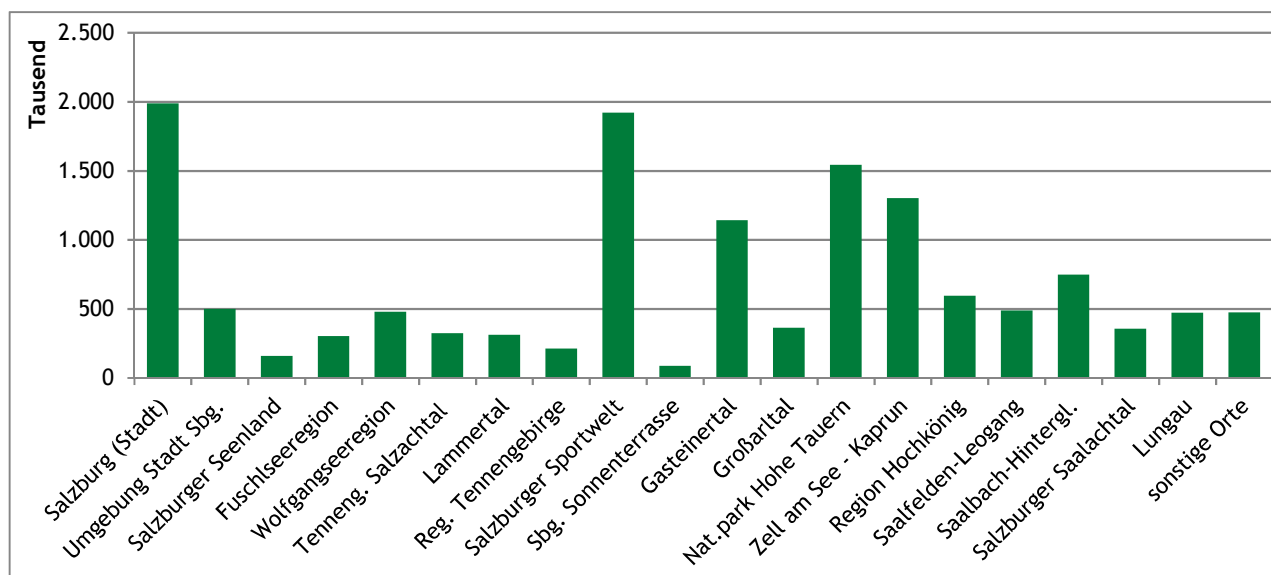
Hinweise: Die Tourismusbezirke sind durch die Zuordnung von St. Martin am Tgb. zum Tennengau und Mühlbach am Hochkönig zum Pinzgau nicht ident mit den politischen Bezirken. Aus Datenschutzgründen sind die Werte der sonst. Orte im Flachgau und der Umgebungsorte der Stadt Salzburg der Kategorien „sonstige Unterkünfte“ und „Ferienwohnungen“ zusammengefasst. In der Kategorie "Ferienwohnungen" sind sowohl gewerbliche als auch private Ferienwohnungen enthalten.



Übernachtungen nach Unterkunft und Tourismusregion

Mai - Oktober 2019	gesamt	5/4-Stern Hotels	3/2/1-Stern Hotels	Privatzimmer	Ferienwohnungen	sonst. Unterkünfte
Salzburg	13.771.873	4.909.722	3.390.552	498.182	3.046.130	1.927.287
Salzburg (Stadt)	1.988.500	956.298	742.772	25.618	37.110	226.702
Flachgau	1.581.467	535.728	453.979	92.771	176.609	322.380
Umgebungsorte Stadt Sbg.	499.159	239.615	185.276	21.721	52.547	
Salzburger Seenland	158.961	15.346	51.452	14.685	26.300	51.178
Fuschlseeregion	303.832	126.257	80.604	19.375	39.782	37.814
Wolfgangseeregion	479.168	101.725	110.035	26.395	85.025	155.988
sonst. Orte im Flachgau	140.347	52.785	26.612	10.595	50.355	
Tennengau	635.860	96.157	211.882	38.288	161.848	127.685
Tennengauer Salzachtal	324.206	36.361	124.046	15.644	31.676	116.479
Lammertal	311.654	59.796	87.836	22.644	130.172	11.206
Pongau	3.863.647	1.465.509	749.139	120.512	934.556	593.931
Region Tennengebirge	213.019	91.624	41.284	10.023	42.810	27.278
Salzburger Sportwelt	1.920.766	664.997	387.138	64.679	518.910	285.042
Salzburger Sonnenterrasse	87.528	19.994	17.704	4.352	13.776	31.702
Gasteinertal	1.141.303	451.031	193.212	26.993	242.405	227.662
Großarlal	363.471	212.333	57.893	6.551	81.323	5.371
Pinzgau	5.229.764	1.802.603	1.117.160	190.124	1.537.149	582.728
Ferienregion Nationalpark Hohe Tauern	1.542.885	387.726	347.290	96.267	484.100	227.502
Zell am See - Kaprun	1.302.348	531.126	211.637	19.901	420.840	118.844
Region Hochkönig	594.885	196.991	145.968	22.801	195.423	33.702
Saalfelden-Leogang	487.485	270.027	84.574	23.739	97.732	11.413
Saalbach-Hinterglemm	749.020	354.504	200.399	6.352	124.929	62.836
Salzburger Saalachtal	357.509	45.208	96.737	15.193	83.960	116.411
sonstige Orte im Pinzgau und Pongau	333.192	42.551	82.463	13.785	165.497	28.896
Lungau	472.635	53.427	115.620	30.869	198.858	73.861

Hinweise: Die Tourismusbezirke sind durch die Zuordnung von St. Martin am Tgb. zum Tennengau und Mühlbach am Hochkönig zum Pinzgau nicht ident mit den politischen Bezirken. Aus Datenschutzgründen sind die Werte der sonst. Orte im Flachgau und der Umgebungsorte der Stadt Salzburg der Kategorien „sonstige Unterkünfte“ und „Ferienwohnungen“ zusammengefasst. In der Kategorie "Ferienwohnungen" sind sowohl gewerbliche als auch private Ferienwohnungen enthalten.

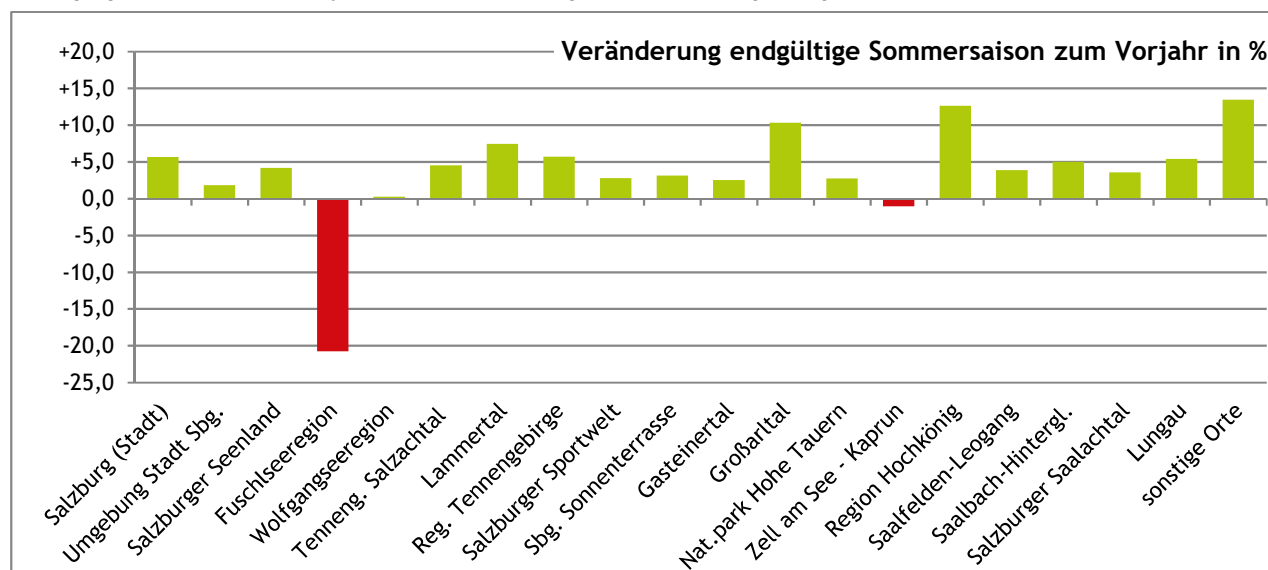


Übernachtungen der letzten fünf Jahre nach Tourismusregion

Mai - Oktober	2014	2015	2016	2017	2018	2019
Salzburg	11.389.334	11.824.844	12.576.257	12.995.884	13.325.897	13.771.873
Salzburg (Stadt)	1.601.751	1.668.275	1.713.527	1.849.064	1.882.310	1.988.500
Flachgau	1.333.136	1.393.386	1.450.409	1.512.927	1.603.193	1.581.467
Umgebung Stadt Sbg.	420.851	431.399	442.183	476.007	490.261	499.159
Salzburger Seenland	146.042	146.599	166.645	150.627	152.589	158.961
Fuschlseeregion	291.999	292.873	306.635	344.084	383.519	303.832
Wolfgangseeregion	393.780	432.184	442.578	449.031	478.027	479.168
sonst. Orte im Flachgau	80.464	90.331	92.368	93.178	98.797	140.347
Tennengau	504.081	557.321	598.253	606.025	600.332	635.860
Tennengauer Salzachtal	242.503	284.789	313.884	324.398	310.229	324.206
Lammertal	261.578	272.532	284.369	281.627	290.103	311.654
Pongau	3.257.443	3.328.880	3.565.261	3.703.264	3.725.678	3.863.647
Region Tennengebirge	177.859	181.755	190.369	203.512	201.571	213.019
Salzburger Sportwelt	1.529.872	1.582.752	1.747.864	1.812.122	1.868.819	1.920.766
Sbg. Sonnenterrasse	79.709	79.498	87.547	87.896	84.885	87.528
Gasteinertal	1.022.860	1.029.277	1.063.318	1.141.828	1.113.413	1.141.303
Großarlal	330.192	339.632	346.321	324.431	329.551	363.471
Pinzgau	4.319.038	4.510.068	4.849.832	4.897.105	5.065.957	5.229.764
Ferienregion Nationalpark Hohe Tauern	1.292.208	1.321.686	1.451.052	1.419.332	1.502.147	1.542.885
Zell am See - Kaprun	1.084.753	1.159.849	1.211.287	1.279.586	1.316.435	1.302.348
Region Hochkönig	451.573	471.131	518.127	521.240	528.230	594.885
Saalfelden-Leogang	405.853	428.394	462.595	461.278	469.328	487.485
Saalbach-Hinterglemm	612.671	643.454	707.148	701.595	713.471	749.020
Salzburger Saalachtal	304.527	304.698	320.230	331.532	345.216	357.509
sonstige Orte im Pinzgau und Pongau	284.404	296.822	309.235	316.017	318.569	333.192
Lungau	373.885	366.914	398.975	427.499	448.427	472.635

Hinweis: Die Tourismusbezirke sind durch die Zuordnung von St. Martin am Tennengebirge zum Tennengau und Mühlbach am Hochkönig zum Pinzgau nicht ident mit den politischen Bezirken.

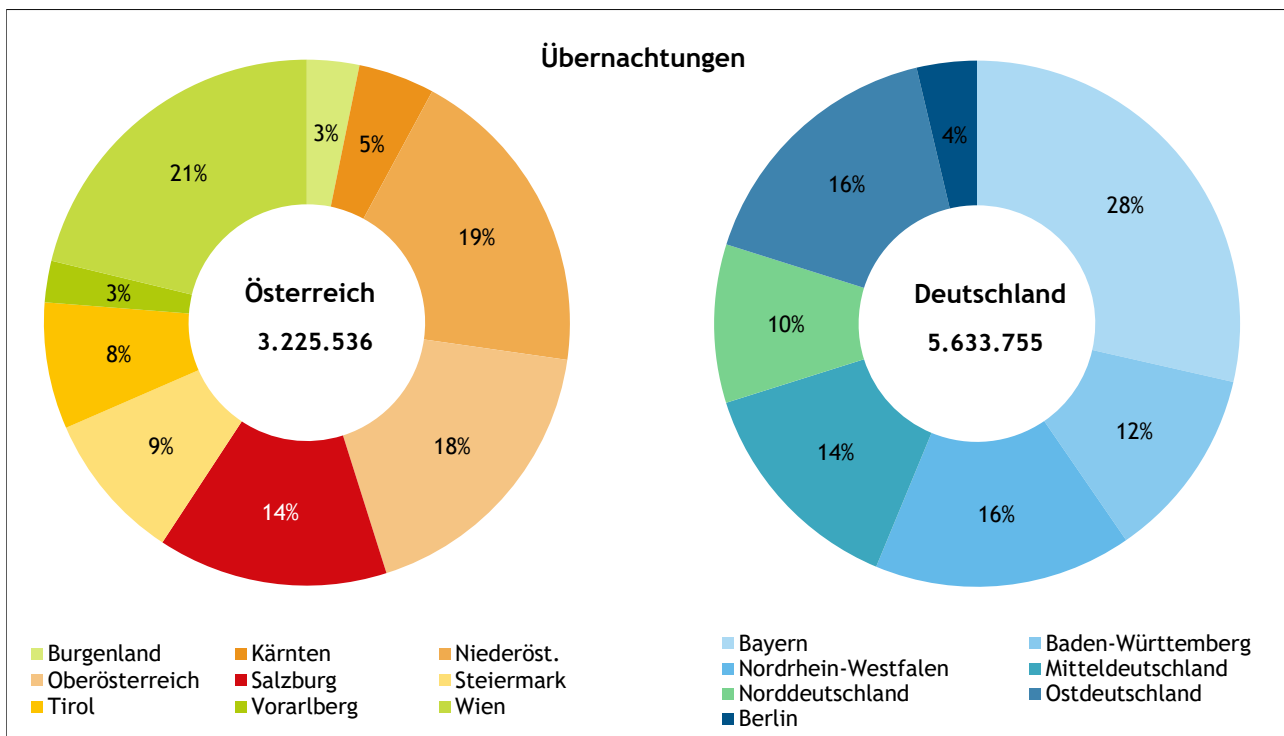
Der relativ hohe Rückgang der Nächtigungen in der Fuschlseeregion ist auf das "Electric love Festival" zurückzuführen, dessen Nächtigungen seit dem Tourismusjahr 2018/19 den "sonstigen Orten im Flachgau" zugerechnet werden.



Gäste aus Österreich und Deutschland

Mai - Oktober 2019	Ankünfte			Übernachtungen			Aufent- halts- dauer
	gesamt	Anteil an gesamt in %	VÄ zum Vorjahr in %	gesamt	Anteil an gesamt in %	VÄ zum Vorjahr in %	
gesamt	4.141.667		● +4,0	13.771.873		● +3,3	3,3
Inland	1.095.895	26,5	● +2,6	3.225.536	23,4	● +1,2	2,9
Burgenland	39.652	1,0	● +8,5	103.543	0,8	● +2,2	2,6
Kärnten	50.860	1,2	● -0,3	151.276	1,1	● -4,5	3,0
Niederösterreich	193.400	4,7	● +2,6	624.475	4,5	● +1,8	3,2
Oberösterreich	198.470	4,8	● +5,4	575.374	4,2	● +5,7	2,9
Salzburg	159.040	3,8	● +7,6	456.694	3,3	● +8,8	2,9
Steiermark	108.666	2,6	● +5,6	296.328	2,2	● +3,5	2,7
Tirol	83.036	2,0	● +0,2	251.494	1,8	● -0,6	3,0
Vorarlberg	29.969	0,7	● -1,4	82.252	0,6	● -3,4	2,7
Wien	232.802	5,6	● -2,8	684.100	5,0	● -5,7	2,9
Deutschland	1.365.994	33,0	● +5,4	5.633.755	40,9	● +5,2	4,1
Bayern	509.503	12,3	● +7,3	1.608.628	11,7	● +7,4	3,2
Baden-Württemberg	166.438	4,0	● +7,8	667.008	4,8	● +7,3	4,0
Nordrhein-Westfalen	168.471	4,1	● +6,3	894.207	6,5	● +4,9	5,3
Mitteldeutschland	174.298	4,2	● +1,0	781.555	5,7	● +4,0	4,5
Norddeutschland	112.561	2,7	● +7,1	548.378	4,0	● +7,6	4,9
Ostdeutschland	178.678	4,3	● +3,2	925.751	6,7	● +2,8	5,2
Berlin	56.045	1,4	● -1,7	208.228	1,5	● -5,1	3,7
andere Länder	1.679.778	40,6	● +3,7	4.912.582	35,7	● +2,7	2,9

Hinweis: Mitteldeutschland: Hessen, Rheinland-Pfalz, Saarland; Norddeutschland: Bremen, Hamburg, Niedersachsen, Schleswig-Holstein; Ostdeutschland: Brandenburg, Mecklenburg-Vorpommern, Sachsen, Sachsen-Anhalt, Thüringen



Ankünfte und Übernachtungen nach Herkunft der Gäste (Top 35)

Mai - Oktober 2019	Ankünfte	Übernachtungen					VÄ ges. zum Vorjahr in %	Aufenthaltsdauer
		gesamt	Hotels u.ä. Betriebe	Ferienwohnungen	Privatzimmer	sonstige Unterkünfte		
gesamt	4,14 Mio.	13,77 Mio.	8.300.274	3.046.130	498.182	1.927.287	● +3,3	3,3
Inland	1,10 Mio.	3,23 Mio.	1.930.229	318.656	100.351	876.300	● +1,2	2,9
Ausland	3,05 Mio.	10,55 Mio.	6.370.045	2.727.474	397.831	1.050.987	● +4,0	3,5
Deutschland	1.365.994	5.633.755	3.463.191	1.320.872	235.201	614.491	● +5,2	4,1
Niederlande	155.526	714.734	260.676	305.187	25.231	123.640	● -0,1	4,6
Arabische Länder	151.025	631.144	220.844	396.359	10.035	3.906	● -1,8	4,2
Tschechische Republik	113.599	373.396	187.582	131.194	20.136	34.484	● +9,9	3,3
USA	129.280	278.740	240.677	19.531	6.587	11.945	● +1,0	2,2
Vereinigtes Königreich	73.404	243.258	176.801	34.045	4.201	28.211	● -6,6	3,3
Schweiz, Liechtenstein	73.929	213.959	156.897	23.244	4.009	29.809	● +8,6	2,9
Belgien	49.563	209.266	139.037	45.419	6.701	18.109	● +3,0	4,2
Israel	44.800	207.577	75.375	121.998	8.021	2.183	● +13,0	4,6
Italien	73.977	181.541	120.255	35.906	5.787	19.593	● -4,9	2,5
Dänemark	47.316	158.712	96.091	39.478	3.734	19.409	● +7,6	3,4
China	118.603	156.827	141.516	7.970	2.840	4.501	● +7,7	1,3
Ungarn	45.426	145.629	86.220	37.855	12.086	9.468	● +4,1	3,2
Schweden	42.528	139.996	111.331	18.650	1.788	8.227	● +4,5	3,3
Frankreich, Monaco	43.329	109.917	75.301	18.442	3.800	12.374	● +0,0	2,5
Südkorea	72.709	103.258	88.425	4.626	1.558	8.649	● +11,1	1,4
Polen	27.066	101.339	42.235	34.333	15.525	9.246	● +10,6	3,7
Spanien	30.072	68.109	44.245	11.151	2.533	10.180	● -1,0	2,3
Rumänien	21.137	55.811	36.827	11.431	2.338	5.215	● -75,0	2,6
Südostasien	34.477	55.420	47.859	3.890	1.189	2.482	● +12,9	1,6
Rusland	19.027	51.877	32.777	11.060	2.406	5.634	● +11,3	2,7
Japan	31.949	51.549	49.356	522	286	1.385	● +11,6	1,6
Slowakei	16.100	50.981	26.212	16.226	5.431	3.112	● +5,7	3,2
Indien	22.593	50.048	39.755	6.967	1.231	2.095	● -4,3	2,2
Australien	18.964	42.789	32.198	4.743	1.169	4.679	● +6,3	2,3
Finnland	11.921	40.708	29.818	8.286	570	2.034	● +3,0	3,4
Taiwan	28.014	40.154	35.493	1.841	919	1.901	● +0,5	1,4
Kanada	16.116	36.010	27.713	4.095	1.219	2.983	● +7,3	2,2
Zentral- u. Südamerika	17.444	36.007	27.819	3.017	956	4.215	● +0,6	2,1
Norwegen	10.514	28.977	23.418	3.003	407	2.149	● +9,7	2,8
Slowenien	10.049	22.943	11.911	5.319	1.046	4.667	● -4,9	2,3
Luxemburg	4.447	19.126	14.176	2.515	305	2.130	● -7,3	4,3
Irland (Republik)	5.240	18.520	12.165	2.332	229	3.794	● -18,1	3,5
Ukraine	8.098	18.060	10.244	4.709	738	2.369	● +27,2	2,2
Übriges Asien	8.366	17.873	14.682	2.067	314	810	● +6,5	2,1
andere Länder	103.170	238.327	170.923	29.191	7.305	30.908	● -0,2	2,3

Hinweise: ehem. Jugoslawien: Bosnien-Herzegowina, Kosovo, Mazedonien, Montenegro, Serbien; Arabische Länder:

Bahrain, Irak, Jemen, Jordanien, Kuwait, Libanon, Oman, Qatar, Syrien, Verein.Arab.Emirate, Saudi Arabien;

Südostasien: Brunei, Indonesien, Kambodscha, Laos, Malaysia, Nordkorea, Philippinen, Singapur, Thailand, Vietnam;

Vereinigtes Königreich: England, Nordirland, Schottland, Wales.

Die Rangreihenfolge ergibt sich aufgrund der Gesamtzahl der Nächtigungen. In der Kategorie "Ferienwohnungen" sind sowohl gewerbliche als auch private Ferienwohnungen enthalten.

endgültige Sommersaison : Ankünfte, Übernachtungen nach Gemeinde

Rang	Tourismusbezirk bzw. Gemeinde	Ankünfte	Übernachtungen		Anteil Übernachtungen in %				Aufenthaltsdauer
			gesamt	VÄ zum Vorjahr	Inland	Deutschland	Hotels u.ä.B.	Privatquartiere	
	Flachgau	599.614	1.581.467	-1,4	39	31	63	15	2,6
	Tennengau	182.081	635.860	+5,9	31	36	48	21	3,5
	Pongau	866.348	3.863.647	+3,7	27	47	57	16	4,5
	Lungau	131.741	472.635	+5,4	30	45	36	25	3,6
	Pinzgau	1.228.918	5.229.764	+3,2	16	48	56	19	4,3
1	Salzburg (Stadt)	1.132.965	1.988.500	+5,6	20	19	85	2	1,8
44	Anif	42.596	75.088	-3,7	42	28	94	6	1,8
87	Anthering	7.801	15.205	+10,5	47	22	78	22	1,9
59	Bergheim	18.798	43.455	-3,7	43	38	99		2,3
#NV	Berndorf und Köstendorf	1.038	3.503	+19,4	63	10			3,4
97	Ebenau	1.783	5.887	+5,4	36	36		43	3,3
86	Elixhausen	8.189	15.249	-5,5	51	35		7	1,9
95	Elsbethen	3.737	7.863	+2,9	36	30	57	34	2,1
46	Eugendorf	40.569	70.941	+0,3	41	28	93	7	1,7
61	Faistenau	11.884	42.111	+7,0	25	47	63	37	3,5
27	Fuschl am See	35.600	141.646	-1,9	27	51	85	11	4,0
55	Grödig	25.894	50.183	-1,2	28	19	87	13	1,9
53	Großgmain	9.127	52.816	-0,3	66	19	24	12	5,8
81	Hallwang	10.012	17.669	+1,5	39	14	87	13	1,8
82	Henndorf am Wallersee	5.965	16.838	+114,6	36	40			2,8
88	Hintersee	4.760	14.506	+1,3	40	42		37	3,0
54	Hof bei Salzburg	23.806	50.698	-17,6	56	16	82		2,1
56	Koppl	13.410	48.984	-58,6	50	26	18	11	3,7
103	Lamprechtshausen	1.455	3.785	+43,2	38	25	67	33	2,6
58	Mattsee	9.486	45.208	-13,7	50	37	39	11	4,8
91	Neumarkt am Wallersee	4.100	12.708	+19,3	37	39	44		3,1
102	Oberndorf bei Salzburg	2.071	3.945	-16,7	56	24		4	1,9
85	Obertrum am See	4.226	15.524	-12,9	54	30		12	3,7
60	St. Georgen und Plainfeld	10.936	43.093	-	55	31		5	3,9
12	St. Gilgen	91.282	323.434	+1,0	33	37	39	15	3,5
65	Seeham	8.828	30.499	+7,4	49	36	54	23	3,5
80	Seekirchen am Wallersee	5.471	17.818	+5,2	37	32	36	39	3,3
90	Straßwalchen	3.112	12.918	+18,6	61	14	60		4,2
24	Strobl	45.146	155.734	-1,3	44	27	55	25	3,4
77	Thalgau	4.440	18.381	+9,7	23	15	32	66	4,1
17	Wals-Siezenheim	144.092	225.778	+4,6	30	20	95		1,6
30	Abtenau	37.044	130.463	+6,9	11	48	62	32	3,5
96	Adnet	2.441	6.875	+5,6	23	28			2,8
36	Bad Vigaun	10.779	102.968	+7,0	92	3	8	6	9,6
39	Annaberg-Lungötz	20.167	86.090	+12,7	11	46	18	23	4,3
42	Golling a.d. Salzach	35.824	77.673	+1,3	23	41	66	9	2,2
50	Hallein	23.138	58.834	+6,2	50	21	80	5	2,5
93	Krispl	3.066	9.210	-12,9	15	38			3,0
76	Kuchl	7.673	20.016	+12,5	20	38	67	33	2,6
106	Oberalm	581	2.108	+300,8	14	17			3,6
73	Puch bei Hallein	12.723	24.871	-0,9	21	30	97	3	2,0
63	Rußbach am Paß Gschütt	11.077	37.207	+15,0	15	41	60	26	3,4
83	St. Koloman	3.867	16.434	+3,7	26	34	58	41	4,2

endgültige Sommersaison : Ankünfte, Übernachtungen nach Gemeinde

Rang	Tourismusbezirk bzw. Gemeinde	Ankünfte	Übernachtungen		Anteil Übernachtg. in %				Aufenthaltsdauer
			gesamt	VÄ zum Vorjahr	Inland	Deutschland	Hotels u.ä.B.	Privatquartiere	
51	St. Martin am Tenneng.	12.410	57.894	-2,4	16	55	49	36	4,7
98	Scheffau am Tenneng.	1.291	5.217	-5,5	21	50	55		4,0
15	Altenmarkt	61.814	244.774	+7,1	29	46	54	19	4,0
4	Bad Hofgastein	99.370	531.676	+1,6	49	31	61	11	5,4
6	Bad Gastein	87.067	498.419	+2,7	34	30	54	12	5,7
79	Bischofshofen	5.824	17.929	+5,9	10	38	60	38	3,1
34	Dorfgastein	25.100	111.208	+6,2	15	59	46	23	4,4
49	Eben im Pongau	16.081	59.529	+1,5	32	44	17	33	3,7
16	Filzmoos	51.270	228.472	+3,8	18	57	69	17	4,5
8	Flachau	92.490	421.390	+3,4	13	50	54	17	4,6
66	Forstau	5.903	29.276	+8,3	19	69	15	59	5,0
57	Goldegg	8.748	45.892	-2,3	57	31	39	17	5,2
11	Großarl	77.962	337.498	+11,0	28	61	76	13	4,3
67	Hüttau	15.660	28.860	+22,1	12	36	74		1,8
70	Hüttschlag	4.674	25.973	+1,7	14	68	50	28	5,6
	Kleinarl	22.418	136.870	+1,0	14	70	60	13	6,1
69	Pfarrwerfen	6.288	26.060	+15,3	28	46	41	28	4,1
18	Radstadt	53.748	217.616	+6,8	29	45	51	21	4,0
14	St. Johann im Pongau	65.037	249.713	-2,2	19	54	78	11	3,8
	St. Veit im Pongau	9.621	37.673	+7,7	23	53	44	21	3,9
	Schwarzach im Pongau	1.802	3.963	+36,4	49	29	88	12	2,2
	Untertauern	15.612	61.495	+2,8	27	54	67	9	3,9
	Wagrain	81.810	362.402	+0,9	27	43	38	17	4,4
64	Werfen	21.084	33.023	+5,1	22	35	46	8	1,6
25	Werfenweng	36.965	153.936	+4,3	14	67	69	16	4,2
94	Göriach	1.975	8.171	-15,9	35	47		53	4,1
101	Lessach	908	4.280	-6,3	24	42		40	4,7
43	Mariapfarr	16.621	77.548	+9,9	42	38	17	53	4,7
38	Mauterndorf	22.581	93.016	+1,1	26	41	33	27	4,1
100	Muhr	1.918	4.713	-8,9	46	44	16	33	2,5
89	Ramingstein	5.175	13.229	+10,0	62	24	17	5	2,6
92	St. Andrä im Lungau	2.657	12.180	-10,6	52	32	59		4,6
71	St. Margarethen im Lg.	5.380	25.886	-7,2	17	57	25	10	4,8
26	St. Michael im Lungau	42.223	143.024	+7,9	25	50	40	10	3,4
75	Tamsweg	7.548	23.074	-3,3	46	34	38	34	3,1
99	Thomatal	1.257	4.854	-14,1	29	61		13	3,9
	Tweng	7.711	18.721	+10,1	14	51	91		2,4
105	Unternberg	425	2.604	+17,5	21	58		74	6,1
84	Weißpriach	2.609	16.183	+14,2	31	50	12	39	6,2
72	Zederhaus	12.753	25.152	+44,2	21	58	66		2,0
21	Bramberg am Wildkogel	32.257	171.721	+4,2	28	49	73	21	5,3
	Bruck a.d. Großglstr.	40.489	200.453	+6,1	9	48	22	9	5,0
48	Dienten am Hochkönig	14.433	67.137	+18,9	27	56	61	26	4,7
	Fusch a.d. Großglstr.	29.326	89.806	-3,5	10	53	82	11	3,1
	Hollersbach im Pinzgau	7.177	46.783	+6,2	8	64	35	51	6,5
7	Kaprun	129.487	478.890	-2,2	14	29	55	12	3,7
37	Krimml	28.898	95.390	-5,8	21	58	44	22	3,3

endgültige Sommersaison : Ankünfte, Übernachtungen nach Gemeinde

Rang	Tourismusbezirk bzw. Gemeinde	Ankünfte	Übernachtungen		Anteil Übernachtg. in %				Aufenthaltsdauer	
			gesamt	VÄ zum Vorjahr	Inland	Deutschland	Hotels u.ä.B.	Privatquartiere		
68	Lend	5.072	26.658	+7,0	10	67	75	16	5,3	
10	Leogang	96.266	354.932	+4,4	19	64	75	21	3,7	
35	Lofer	23.749	111.204	+4,7	8	63	43	36	4,7	
33	Maishofen	21.959	112.778	+7,0	14	49	31	20	5,1	
9	Maria Alm am St. Meer	83.492	391.971	+14,9	16	56	59	15	4,7	
	Mittersill	37.078	154.617	+5,3	19	58	65	28	4,2	
28	Mühlbach am Hochkönig	27.667	135.777	+4,0	19	58	53	19	4,9	
20	Neukirchen am Großven.	35.967	180.764	+4,9	16	62	53	24	5,0	
52	Niedersill	10.090	53.051	+8,4	18	38	28	50	5,3	
32	Piesendorf	22.251	113.788	+9,1	11	33	17	52	5,1	
22	Rauris	34.811	168.613	+1,8	23	48	43	25	4,8	
3	Saalbach-Hinterglemm	156.056	749.020	+5,0	15	54	74	8	4,8	
29	Saalfelden am St. Meer	51.924	132.553	+2,4	29	45	67	30	2,6	
23	St. Martin bei Lofer	31.179	157.795	+4,6	7	61	22	8	5,1	
	Stuhlfelden	4.016	16.176	-1,9	21	53	54	33	4,0	
74	Taxenbach	4.878	24.218	-28,3	9	49	24	58	5,0	
47	Unken	17.022	70.227	-0,2	15	72	72	22	4,1	
45	Uttendorf	16.590	71.518	+1,3	18	48	54	31	4,3	
40	Viehhofen	12.586	82.854	-3,4	5	39	15	11	6,6	
31	Wald im Pinzgau	25.225	129.329	+2,4	15	49	42	10	5,1	
78	Weißbach bei Lofer	5.650	18.283	+2,5	21	62	49	27	3,2	
2	Zell am See	223.323	823.458	-0,4	14	32	58	19	3,7	
Gemeindeübergreifende Tourismusverbände										
62	St. Veit-Schwarzach	11.423	41.636	+9,9	25	50	48	20	3,6	
5	Wagrain-Kleinarl	104.228	499.272	+0,9	23	50	44	16	4,8	
41	Obertauern	23.323	80.216	+4,4	24	53	72	8	3,4	
13	Bruck-Fusch	69.815	290.259	+2,9	10	50	41	10	4,2	
19	Mittersill-Hollersbach-Stuhlfelden	48.271	217.576	+4,9	17	59	58	33	4,5	

Hinweis: Durch die Zuordnung von St. Martin am Tgb. zum Tennengau und Mühlbach am Hkg. zum Pinzgau sind die Tourismusbezirke nicht ident mit den politischen Bezirken. Die Gemeinden Bürmoos, Dorfbeuern, Göming, Nußdorf am Hbg. und Schleedorf sind derzeit keine Berichtsgemeinden. Der Geheimhaltung unterliegen die Werte der grau hinterlegten Felder; dito wurden Berndorf und Köstendorf und St. Georgen und Plainfeld zusammengefasst. "-": logisch nicht erzeugbarer oder rechenbarer Wert

