

Landesstatistik

Tourismus im Land Salzburg

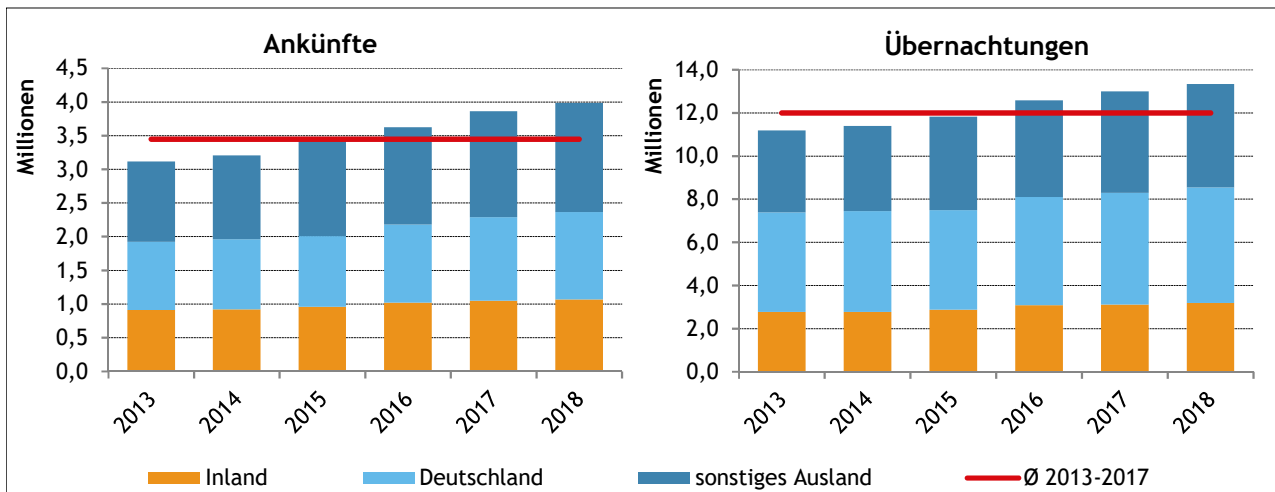
Sommersaison
2018



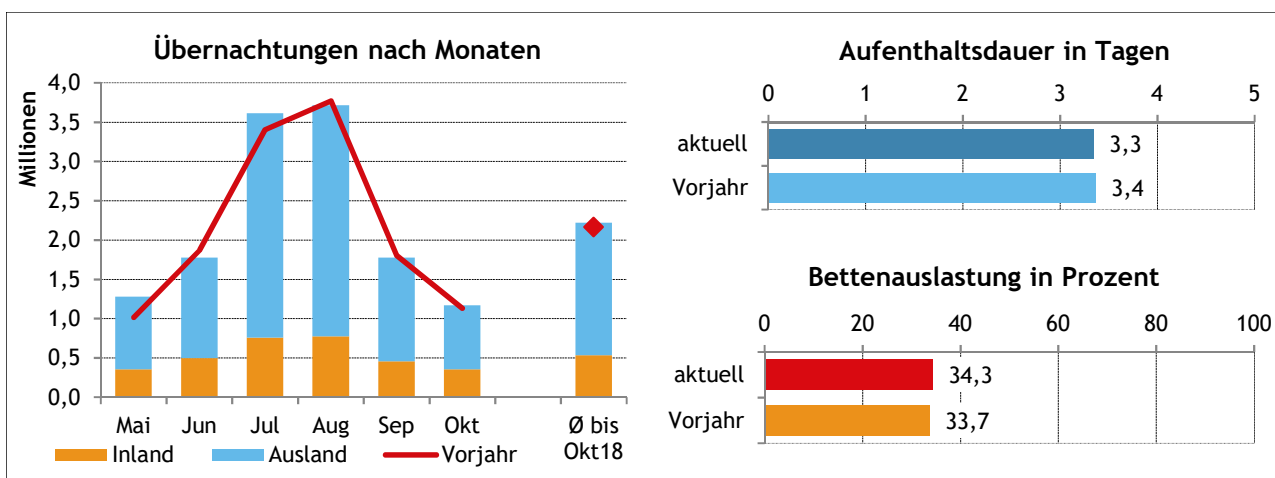
**LAND
SALZBURG**

Die Sommersaison 2018 im Überblick

Mai - Oktober 2018



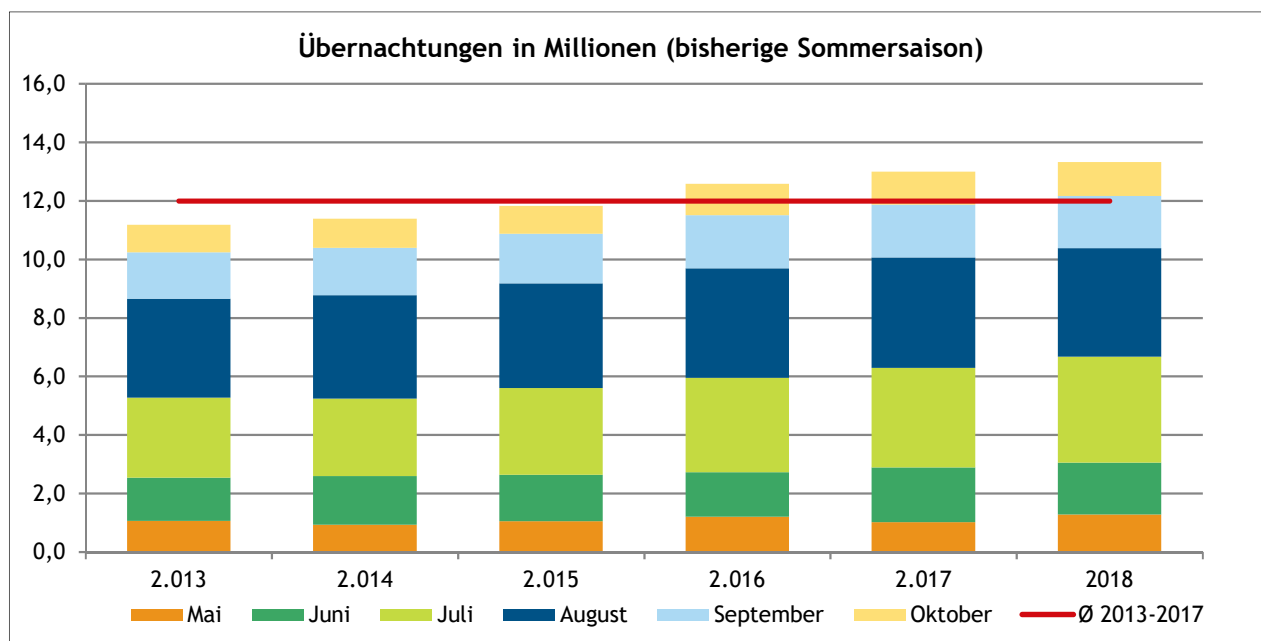
Mai - Oktober 2018	Ankünfte		Übernachtungen		Aufenthaltsdauer	
	gesamt	VÄ zum Vorjahr in %	gesamt	VÄ zum Vorjahr in %	gesamt	VÄ zum Vorjahr in %
gesamt	3.983.765	+3,2	13.325.897	+2,5	3,3	-0,6
gewerbliche Betriebe	3.116.054	+2,6	9.333.035	+1,7	3,0	-0,9
5-Stern Hotels u.ä. Betriebe	85.792	-3,8	237.359	+3,5	2,8	+7,6
4-Stern Hotels u.ä. Betriebe	241.445	+2,6	786.735	+0,3	3,3	-2,3
4-Stern Sup. Hotels u.ä.B.	1.275.530	+2,3	3.727.496	+1,2	2,9	-1,0
3-Stern Hotels u.ä. Betriebe	1.018.935	+2,0	2.743.556	+0,9	2,7	-1,1
2/1-Stern Hotels u.ä.B.	257.916	+3,1	572.068	+0,6	2,2	-2,4
gew. Ferienwohnungen	236.436	+9,1	1.265.821	+6,0	5,4	-2,9
Privatquartiere	387.893	+6,4	2.069.710	+4,0	5,3	-2,2
Privatzimmer	114.341	+0,4	489.553	-1,0	4,3	-1,4
priv. Ferienwohnungen	273.552	+9,0	1.580.157	+5,7	5,8	-3,1
sonstige Unterkünfte	479.818	+4,4	1.923.152	+5,3	4,0	+0,9
Inland	1.067.698	+1,8	3.187.760	+2,4	3,0	+0,6
Deutschland	1.295.501	+4,6	5.353.678	+3,6	4,1	-0,9
sonstiges Ausland	1.620.566	+2,9	4.784.459	+1,5	3,0	-1,4



Ankünfte und Übernachtungen der Sommersaison

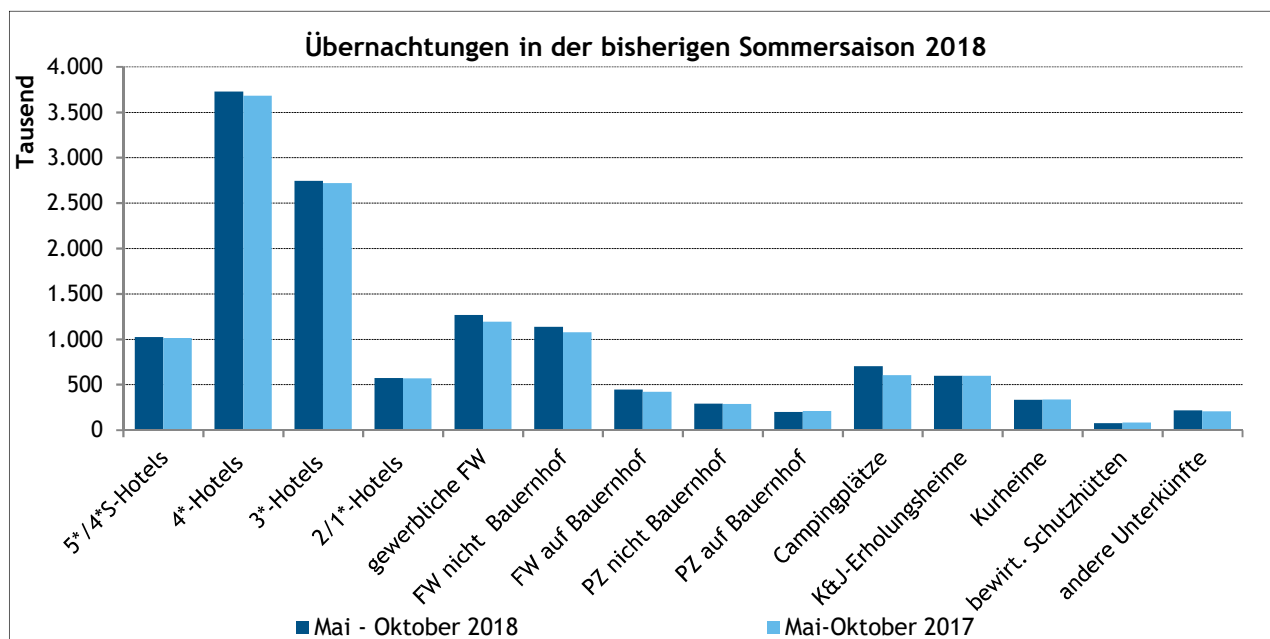
Mai - Oktober 2018	Ankünfte			Übernachtungen			Aufenthaltsdauer	
	aktuell	Vorjahr	VÄ z. Vorjahr in %	aktuell	Vorjahr	VÄ z. Vorjahr in %	aktuell	Vorjahr
Mai 2018	478.514	401.381	● +19,2	1.280.142	1.016.647	● +25,9	2,7	2,5
Juni 2018	592.912	612.580	● -3,2	1.773.517	1.869.145	● -5,1	3,0	3,1
Juli 2018	963.654	937.438	● +2,8	3.612.880	3.402.893	● +6,2	3,7	3,6
August 2018	929.503	915.113	● +1,6	3.716.322	3.770.707	● -1,4	4,0	4,1
September 2018	589.362	580.890	● +1,5	1.774.370	1.804.560	● -1,7	3,0	3,1
Oktober 2018	429.820	414.415	● +3,7	1.168.666	1.131.932	● +3,2	2,7	2,7
bisherige Saison	3.983.765	3.861.817	● +3,2	13.325.897	12.995.884	● +2,5	3,3	3,4

Mai - Oktober	Übernachtungen						Ø 2013 - 2017	VÄ zum Ø in %
	2013	2014	2015	2016	2017	2018		
Mai	1.063.475	925.178	1.051.383	1.205.962	1.016.647	1.280.142	1.052.529	● +21,6
Juni	1.471.315	1.671.150	1.583.121	1.511.721	1.869.145	1.773.517	1.621.290	● +9,4
Juli	2.734.821	2.640.943	2.967.466	3.232.723	3.402.893	3.612.880	2.995.769	● +20,6
August	3.384.188	3.538.126	3.572.813	3.739.638	3.770.707	3.716.322	3.601.094	● +3,2
September	1.586.405	1.615.236	1.693.823	1.810.690	1.804.560	1.774.370	1.702.143	● +4,2
Oktober	940.619	998.701	956.238	1.075.523	1.131.932	1.168.666	1.020.603	● +14,5
bisherige Saison	11.180.823	11.389.334	11.824.844	12.576.257	12.995.884	13.325.897	11.993.428	● +11,1



Ankünfte und Übernachtungen nach Unterkunft

Mai - Oktober 2018	Ankünfte	Übernachtungen			Aufent- halts- dauer
		gesamt	VÄ zum Vorjahr in %	Anteil Inländer	
gesamt	3.983.765	13.325.897	● +2,5	23,9	3,3
gewerbliche Betriebe	3.116.054	9.333.035	● +1,7	21,7	3,0
5-Stern Hotels u.ä. Betriebe	85.792	237.359	● +3,5	18,4	2,8
4-Stern Superior Hotels u.ä. Betriebe	241.445	786.735	● +0,3	28,9	3,3
4-Stern Hotels u.ä. Betriebe	1.275.530	3.727.496	● +1,2	22,0	2,9
3-Stern Hotels u.ä. Betriebe	1.018.935	2.743.556	● +0,9	23,4	2,7
2/1-Stern Hotels u.ä. Betriebe	257.916	572.068	● +0,6	25,1	2,2
gewerbliche Ferienwohnungen	236.436	1.265.821	● +6,0	11,6	5,4
Privatquartiere	387.893	2.069.710	● +4,0	13,3	5,3
priv. Ferienwhg. nicht auf Bauernhof	203.900	1.135.927	● +5,7	9,8	5,6
priv. Ferienwohnungen auf Bauernhof	69.652	444.230	● +5,7	13,6	6,4
Privatzimmer nicht auf Bauernhof	75.197	289.553	● +1,1	22,0	3,9
Privatzimmer auf Bauernhof	39.144	200.000	● -3,8	20,0	5,1
sonstige Unterkünfte	479.818	1.923.152	● +5,3	46,3	4,0
Campingplätze	190.774	700.890	● +15,8	21,3	3,7
Kinder-, Jugenderholungsheime; Jugendherbergen	157.496	597.046	● -0,2	50,3	3,8
Kurheime	17.353	333.940	● -0,5	99,1	19,2
bewirtschaftete Schutzhütten	37.342	73.615	● -9,1	41,4	2,0
andere Unterkünfte	76.853	217.661	● +5,4	37,1	2,8

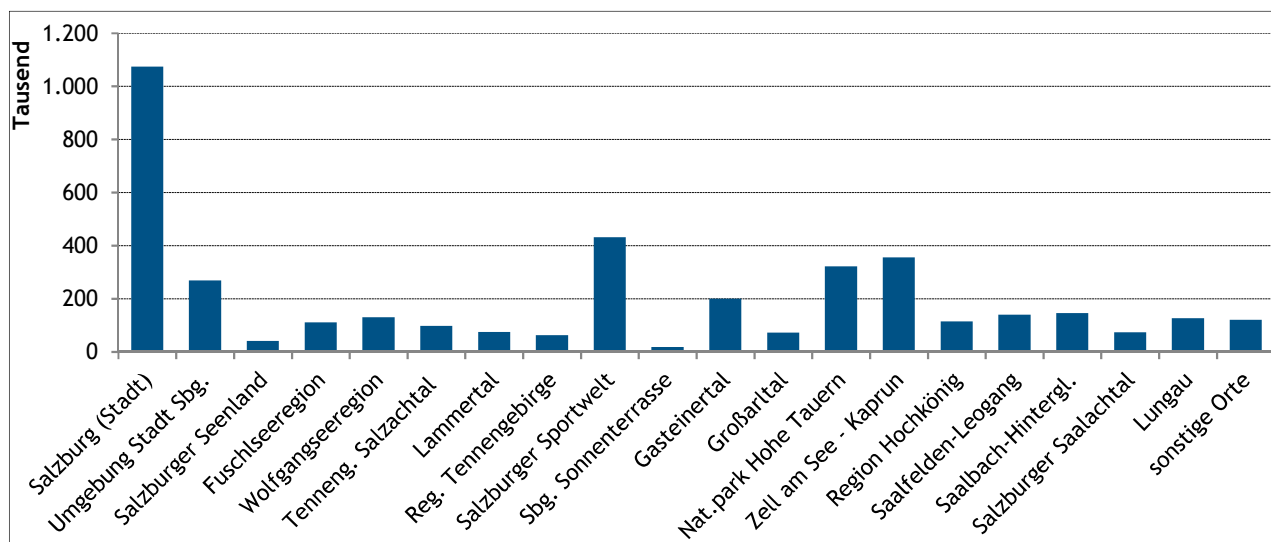


Hinweis: FW .. Ferienwohnung, PZ .. Privatzimmer

Ankünfte nach Unterkunft und Tourismusregion

Mai - Oktober 2018	gesamt	5/4-Stern Hotels	3/2/1-Stern Hotels	Privat-zimmer	Ferien-wohnungen	sonst. Un-terkünfte
Salzburg	3.983.765	1.602.767	1.276.851	114.341	509.988	479.818
Salzburg (Stadt)	1.074.420	535.908	402.648	9.441	11.964	114.459
Flachgau	601.139	252.423	226.563	20.574	30.031	71.548
Umgebungsorte Stadt Sbg.	269.150	132.278	127.926	4.576	4.370	
Salzburger Seenland	40.837	5.468	19.992	2.062	3.898	9.417
Fuschlseeregion	111.585	47.894	23.877	4.826	34.988	
Wolfgangseeregion	130.069	36.305	38.432	7.413	15.583	32.336
sonst. Orte im Flachgau	49.498	30.478	16.336	1.697	915	72
Tennengau	172.323	26.888	90.925	7.334	27.127	20.049
Tennengauer Salzachtal	97.844	12.735	58.589	2.519	6.051	17.950
Lammertal	74.479	14.153	32.336	4.815	21.076	2.099
Pongau	821.990	320.461	210.873	27.363	153.885	109.408
Region Tennengebirge	62.867	20.897	17.949	2.274	7.573	14.174
Salzburger Sportwelt	431.380	151.169	106.502	16.684	88.602	68.423
Salzburger Sonnenterrasse	18.105	6.502	4.872	716	2.176	3.839
Gasteinertal	199.655	94.022	46.197	4.490	37.580	17.366
Großarlal	72.973	40.815	16.255	1.554	11.657	2.692
Pinzgau	1.187.654	447.398	304.135	41.866	255.010	139.245
Ferienregion Nationalpark Hohe Tauern	322.341	77.295	103.219	20.353	68.809	52.665
Zell am See - Kaprun	355.911	155.573	70.379	5.938	88.350	35.671
Region Hochkönig	114.369	40.270	31.279	4.678	27.269	10.873
Saalfelden-Leogang	140.373	88.684	23.799	5.164	18.445	4.281
Saalbach-Hinterglemm	145.922	69.491	42.929	1.635	21.524	10.343
Salzburger Saalachtal	74.258	10.730	25.174	3.044	12.862	22.448
sonstige Orte im Pinzgau und Pongau	71.490	12.411	26.454	2.699	24.048	5.878
Lungau	126.239	19.689	41.707	7.763	31.971	25.109

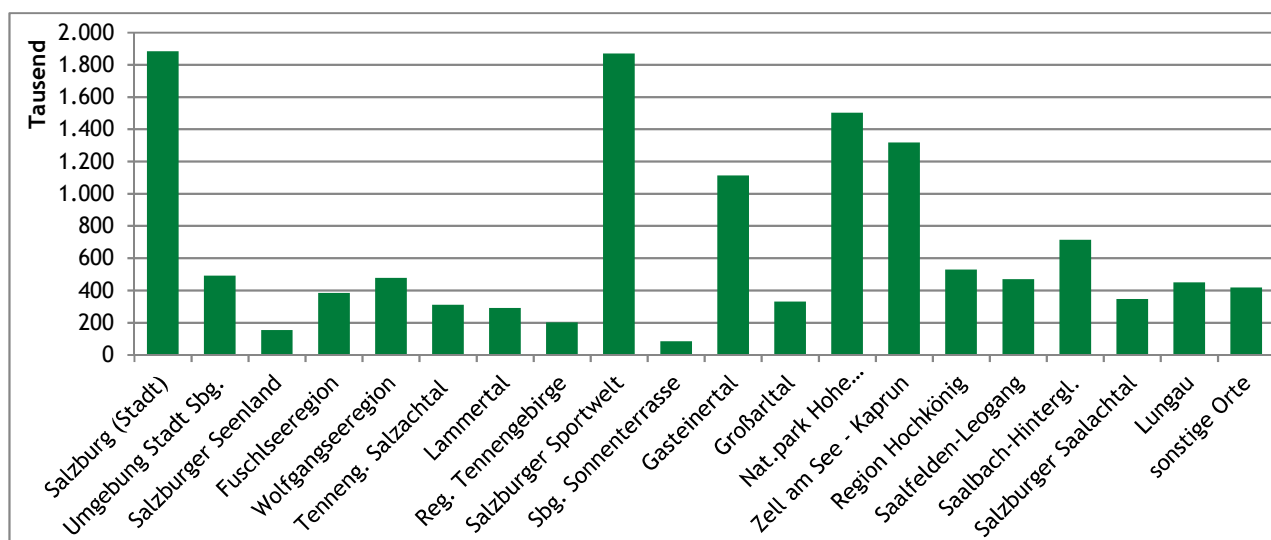
Hinweise: Die Tourismusbezirke sind durch die Zuordnung von St. Martin am Tennengebirge zum Tennengau und Mühlbach am Hochkönig zum Pinzgau nicht ident mit den politischen Bezirken. Aus Datenschutzgründen sind die Werte der Fuschlseeregion und der Umgebungsorte der Stadt Salzburg der Kategorien „sonstige Unterkünfte“ und „Ferienwohnungen“ zusammengefasst. In der Kategorie "Ferienwohnungen" sind sowohl gewerbliche als auch private Ferienwohnungen enthalten.



Übernachtungen nach Unterkunft und Tourismusregion

Mai - Oktober 2018	gesamt	5/4-Stern Hotels	3/2/1-Stern Hotels	Privat-zimmer	Ferien-wohnungen	sonst. Un-terkünfte
Salzburg	13.325.897	4.751.590	3.315.624	489.553	2.845.978	1.923.152
Salzburg (Stadt)	1.882.310	927.977	686.741	20.192	32.690	214.710
Flachgau	1.603.193	516.791	483.790	84.723	168.342	349.547
Umgebungsorte Stadt Sbg.	490.261	215.762	207.064	18.779	48.656	
Salzburger Seenland	152.589	13.329	49.146	11.867	24.362	53.885
Fuschlseeregion	383.519	134.987	82.438	16.662	149.432	
Wolfgangseeregion	478.027	102.006	114.714	27.357	80.548	153.402
sonst. Orte im Flachgau	98.797	50.707	30.428	10.058	7.476	128
Tennengau	600.332	96.670	204.208	35.843	150.560	113.051
Tennengauer Salzbachtal	310.229	41.382	121.219	12.850	31.942	102.836
Lammertal	290.103	55.288	82.989	22.993	118.618	10.215
Pongau	3.725.678	1.414.445	692.615	123.323	894.948	600.347
Region Tennengebirge	201.571	84.969	40.343	8.977	40.869	26.413
Salzburger Sportwelt	1.868.819	659.184	350.315	72.878	502.021	284.421
Salzburger Sonnenterrasse	84.885	20.257	16.007	4.198	12.750	31.673
Gasteinertal	1.113.413	440.689	180.462	24.486	233.669	234.107
Großarlal	329.551	182.359	59.443	6.652	73.707	7.390
Pinzgau	5.065.957	1.737.057	1.142.004	191.462	1.421.838	573.596
Ferienregion Nationalpark Hohe Tauern	1.502.147	348.486	391.499	94.003	448.148	220.011
Zell am See - Kaprun	1.316.435	554.502	213.849	21.278	405.472	121.334
Region Hochkönig	528.230	188.648	140.567	22.303	142.270	34.442
Saalfelden-Leogang	469.328	243.640	84.559	24.072	104.441	12.616
Saalbach-Hinterglemm	713.471	335.953	193.196	7.182	117.495	59.645
Salzburger Saalachtal	345.216	48.395	90.650	17.069	76.455	112.647
sonstige Orte im Pinzgau und Pongau	318.569	44.420	73.729	11.687	159.489	29.244
Lungau	448.427	58.650	106.266	34.010	177.600	71.901

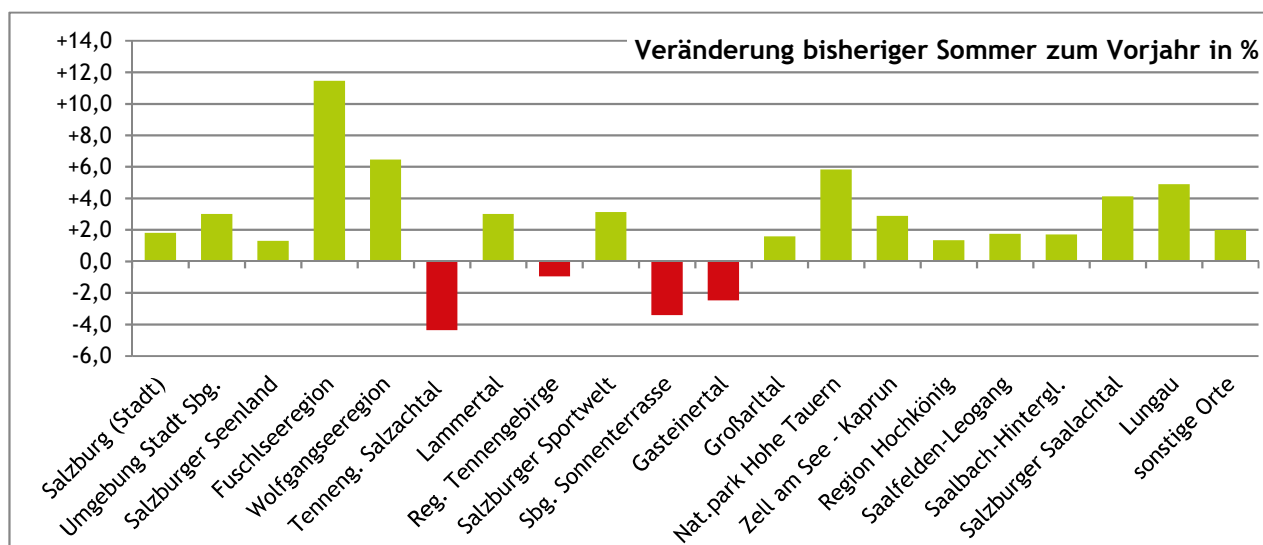
Hinweise: Die Tourismusbezirke sind durch die Zuordnung von St. Martin am Tennengebirge zum Tennengau und Mühlbach am Hochkönig zum Pinzgau nicht ident mit den politischen Bezirken. Aus Datenschutzgründen sind die Werte der Fuschlseeregion und der Umgebungsorte der Stadt Salzburg der Kategorien „sonstige Unterkünfte“ und „Ferienwohnungen“ zusammengefasst. In der Kategorie "Ferienwohnungen" sind sowohl gewerbliche als auch private Ferienwohnungen enthalten.



Übernachtungen der letzten fünf Jahre nach Tourismusregion

Mai - Oktober	2013	2014	2015	2016	2017	2018
Salzburg	11.180.823	11.389.334	11.824.844	12.576.257	12.995.884	13.325.897
Salzburg (Stadt)	1.561.636	1.601.751	1.668.275	1.713.527	1.849.064	1.882.310
Flachgau	1.343.158	1.333.136	1.393.386	1.450.409	1.512.927	1.603.193
Umgebung Stadt Sbg.	414.387	420.851	431.399	442.183	476.007	490.261
Salzburger Seenland	165.129	146.042	146.599	166.645	150.627	152.589
Fuschlseeregion	275.653	291.999	292.873	306.635	344.084	383.519
Wolfgangseeregion	410.681	393.780	432.184	442.578	449.031	478.027
sonst. Orte im Flachgau	77.308	80.464	90.331	92.368	93.178	98.797
Tennengau	495.422	504.081	557.321	598.253	606.025	600.332
Tennengauer Salzachtal	245.152	242.503	284.789	313.884	324.398	310.229
Lammertal	250.270	261.578	272.532	284.369	281.627	290.103
Pongau	3.233.023	3.257.443	3.328.880	3.565.261	3.703.264	3.725.678
Region Tennengebirge	177.768	177.859	181.755	190.369	203.512	201.571
Salzburger Sportwelt	1.520.934	1.529.872	1.582.752	1.747.864	1.812.122	1.868.819
Sbg. Sonnenterrasse	93.370	79.709	79.498	87.547	87.896	84.885
Gasteinertal	995.583	1.022.860	1.029.277	1.063.318	1.141.828	1.113.413
Großarlal	326.196	330.192	339.632	346.321	324.431	329.551
Pinzgau	4.171.235	4.319.038	4.510.068	4.849.832	4.897.105	5.065.957
Ferienregion Nationalpark Hohe Tauern	1.254.393	1.292.208	1.321.686	1.451.052	1.419.332	1.502.147
Zell am See - Kaprun	1.063.241	1.084.753	1.159.849	1.211.287	1.279.586	1.316.435
Region Hochkönig	453.813	451.573	471.131	518.127	521.240	528.230
Saalfelden-Leogang	372.038	405.853	428.394	462.595	461.278	469.328
Saalbach-Hinterglemm	587.637	612.671	643.454	707.148	701.595	713.471
Salzburger Saalachtal	292.529	304.527	304.698	320.230	331.532	345.216
sonstige Orte im Pinzgau und Pongau	266.756	284.404	296.822	309.235	316.017	318.569
Lungau	376.349	373.885	366.914	398.975	427.499	448.427

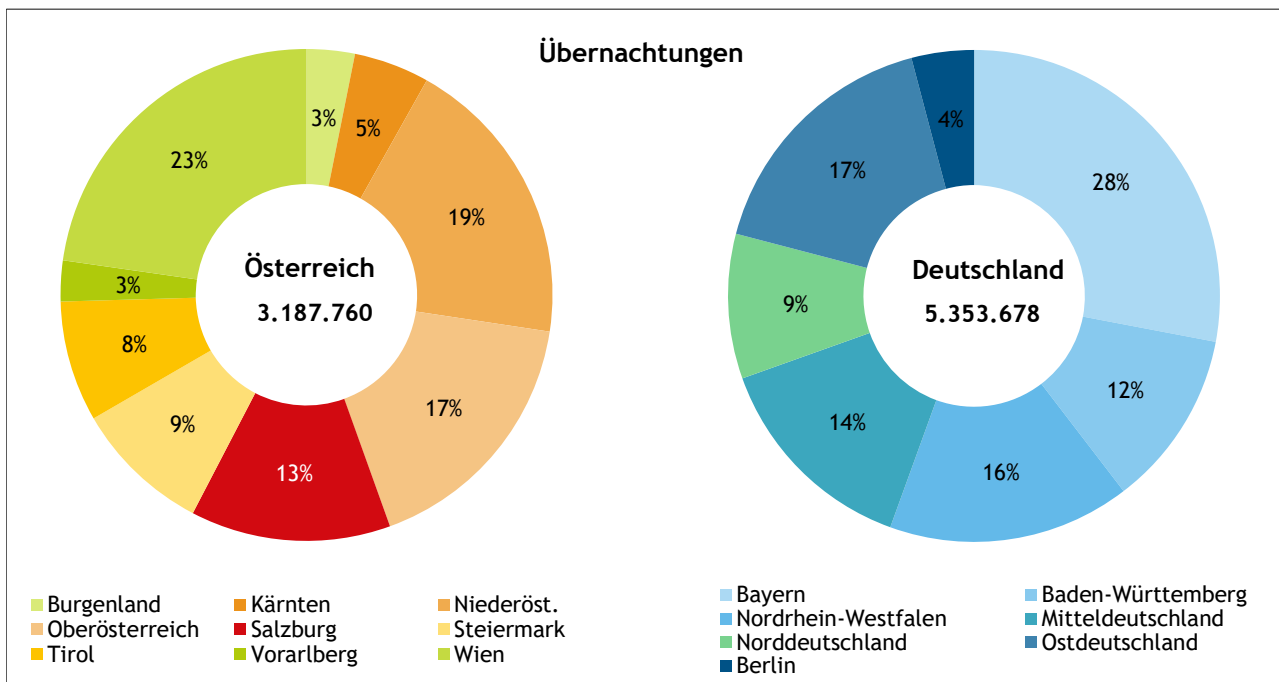
Hinweis: Die Tourismusbezirke sind durch die Zuordnung von St. Martin am Tennengebirge zum Tennengau und Mühlbach am Hochkönig zum Pinzgau nicht ident mit den politischen Bezirken.



Gäste aus Österreich und Deutschland

Mai - Oktober 2018	Ankünfte			Übernachtungen			Aufent- halts- dauer
	gesamt	Anteil an gesamt in %	VÄ zum Vorjahr in %	gesamt	Anteil an gesamt in %	VÄ zum Vorjahr in %	
gesamt	3.983.765		● +3,2	13.325.897		● +2,5	3,3
Inland	1.067.698	26,8	● +1,8	3.187.760	23,9	● +2,4	3,0
Burgenland	36.556	0,9	● -3,5	101.300	0,8	● +3,7	2,8
Kärnten	51.012	1,3	● +3,3	158.397	1,2	● +7,3	3,1
Niederösterreich	188.470	4,7	● +2,9	613.681	4,6	● +2,0	3,3
Oberösterreich	188.250	4,7	● +3,9	544.587	4,1	● +2,8	2,9
Salzburg	147.869	3,7	● +10,4	419.670	3,1	● +11,7	2,8
Steiermark	102.866	2,6	● +2,5	286.327	2,1	● +2,7	2,8
Tirol	82.851	2,1	● -2,1	253.030	1,9	● +0,7	3,1
Vorarlberg	30.394	0,8	● -4,3	85.161	0,6	● -1,1	2,8
Wien	239.430	6,0	● -2,6	725.607	5,4	● -2,5	3,0
Deutschland	1.295.501	32,5	● +4,6	5.353.678	40,2	● +3,6	4,1
Bayern	474.807	11,9	● +4,8	1.498.290	11,2	● +3,9	3,2
Baden-Württemberg	154.331	3,9	● +1,7	621.760	4,7	● -0,3	4,0
Nordrhein-Westfalen	158.488	4,0	● +8,5	852.397	6,4	● +11,0	5,4
Mitteldeutschland	172.607	4,3	● +7,1	751.586	5,6	● +4,7	4,4
Norddeutschland	105.109	2,6	● -4,6	509.532	3,8	● -7,2	4,8
Ostdeutschland	173.121	4,3	● +5,9	900.634	6,8	● +4,2	5,2
Berlin	57.038	1,4	● +8,0	219.479	1,6	● +7,8	3,8
andere Länder	1.620.566	40,7	● +2,9	4.784.459	35,9	● +1,5	3,0

Hinweis: Mitteldeutschland: Hessen, Rheinland-Pfalz, Saarland; Norddeutschland: Bremen, Hamburg, Niedersachsen, Schleswig-Holstein; Ostdeutschland: Brandenburg, Mecklenburg-Vorpommern, Sachsen, Sachsen-Anhalt, Thüringen



Ankünfte und Übernachtungen nach Herkunft der Gäste (Top 35)

Mai - Oktober 2018	Ankünfte	Übernachtungen						Aufenthaltsdauer
		gesamt	Hotels u.ä. Betriebe	Ferienwohnungen	Privatzimmer	sonstige Unterkünfte	VÄ ges. zum Vorjahr in %	
gesamt	3,98 Mio.	13,33 Mio.	8.067.214	2.845.978	489.553	1.923.152	● +2,5	3,3
Inland	1,07 Mio.	3,19 Mio.	1.873.773	318.963	103.648	891.376	● +2,4	3,0
Ausland	2,92 Mio.	10,14 Mio.	6.193.441	2.527.015	385.905	1.031.776	● +2,6	3,5
Deutschland	1.295.501	5.353.678	3.319.653	1.210.546	235.549	587.930	● +3,6	4,1
Niederlande	153.927	715.722	275.860	282.313	23.696	133.853	● +2,8	4,6
Arabische Länder	153.362	642.798	241.464	388.180	10.861	2.293	● -4,8	4,2
Tschechische Republik	101.461	339.722	169.085	116.484	20.837	33.316	● +10,2	3,3
USA	128.078	275.884	236.850	17.450	5.677	15.907	● +10,8	2,2
Vereinigtes Königreich	81.642	260.385	189.445	36.495	4.106	30.339	● +0,1	3,2
Belgien	47.549	203.257	139.287	38.566	4.852	20.552	● -2,2	4,3
Schweiz, Liechtenstein	66.530	197.085	148.091	21.006	3.743	24.245	● -2,7	3,0
Italien	74.354	190.938	125.955	39.563	5.818	19.602	● -10,5	2,6
Israel	39.093	183.733	68.545	105.021	7.523	2.644	● +5,8	4,7
Dänemark	43.834	147.434	88.613	38.421	3.631	16.769	● -5,2	3,4
China	109.452	145.669	133.094	6.707	1.761	4.107	● +9,4	1,3
Ungarn	42.867	139.853	81.640	34.353	12.601	11.259	● +6,6	3,3
Schweden	40.128	133.991	108.014	16.291	1.958	7.728	● -5,4	3,3
Frankreich, Monaco	41.859	109.905	78.778	14.581	4.028	12.518	● -4,3	2,6
Südkorea	68.866	92.943	79.761	2.666	1.189	9.327	● +6,6	1,3
Polen	25.036	91.623	38.454	30.945	12.016	10.208	● +17,1	3,7
Spanien	29.912	68.767	47.414	10.593	1.995	8.765	● -3,5	2,3
Indien	24.569	52.294	44.032	5.797	766	1.699	● -75,0	2,1
Rumänien	19.602	49.807	31.838	11.657	1.929	4.383	● +10,7	2,5
Südostasien	30.049	49.092	42.186	3.601	742	2.563	● +4,4	1,6
Slowakei	15.195	48.236	24.647	14.543	5.757	3.289	● +6,0	3,2
Russland	17.607	46.592	29.493	10.451	2.391	4.257	● +9,0	2,6
Japan	29.204	46.188	43.669	579	335	1.605	● +9,3	1,6
Australien	17.637	40.237	31.575	4.158	1.136	3.368	● -0,0	2,3
Taiwan	29.495	39.938	36.097	1.425	813	1.603	● +7,3	1,4
Finnland	11.960	39.508	29.213	8.232	488	1.575	● -9,0	3,3
Zentral- u. Südamerika	17.804	35.809	30.243	2.131	799	2.636	● -3,5	2,0
Kanada	15.635	33.558	26.209	3.041	1.091	3.217	● +6,7	2,1
Norwegen	9.502	26.408	20.999	2.643	272	2.494	● -1,3	2,8
Slowenien	9.352	24.131	11.835	6.541	1.162	4.593	● +16,6	2,6
Irland (Republik)	6.994	22.608	13.892	2.331	218	6.167	● -1,0	3,2
Luxemburg	4.588	20.638	15.552	1.965	421	2.700	● +10,4	4,5
Übriges Asien	8.241	16.779	14.580	1.186	170	843	● -11,5	2,0
ehem. Jugoslawien	5.832	15.449	8.282	4.596	502	2.069	● +36,9	2,6
andere Länder	99.350	237.478	169.096	31.957	5.072	31.353	● -0,1	2,4

Hinweise: ehem. Jugoslawien: Bosnien-Herzegowina, Kosovo, Mazedonien, Montenegro, Serbien; Arabische Länder in Asien: Bahrain, Irak, Jemen, Jordanien, Kuwait, Libanon, Oman, Qatar, Syrien; Südostasien: Brunei, Indonesien, Kambodscha, Laos, Malaysia, Nordkorea, Philippinen, Singapur, Thailand, Vietnam; Vereinigtes Königreich: England, Nordirland, Schottland, Wales. Die Rangreihenfolge ergibt sich aufgrund der Gesamtzahl der Nächtigungen. In der Kategorie "Ferienwohnungen" sind sowohl gewerbliche als auch private Ferienwohnungen enthalten.

Sommersaison : Ankünfte, Übernachtungen nach Gemeinde

Rang	Tourismusbezirk bzw. Gemeinde	Ankünfte	Übernachtungen		Anteil Übernachtungen in %				Aufenthaltsdauer
			gesamt	VÄ zum Vorjahr	Inland	Deutschland	Hotels u.ä.B.	Privatquartiere	
	Flachgau	601.139	1.603.193	+6,0	39	29	62	14	2,7
	Tennengau	172.323	600.332	-0,9	31	34	50	22	3,5
	Pongau	821.990	3.725.678	+0,6	27	46	57	16	4,5
	Lungau	126.239	448.427	+4,9	32	43	37	27	3,6
	Pinzgau	1.187.654	5.065.957	+3,4	16	48	57	19	4,3
1	Salzburg (Stadt)	1.074.420	1.882.310	+1,8	20	19	86	2	1,8
41	Anif	44.032	77.955	+2,8	35	27	93	7	1,8
86	Anthering	7.099	13.766	-7,5	48	20	80	20	1,9
59	Bergheim	20.386	45.116	+4,6	42	36	99	1	2,2
103	Berndorf bei Salzburg	752	2.378	-11,6	83	12	0		3,2
97	Ebenau	1.926	5.583	+25,4	26	41			2,9
82	Elixhausen	8.521	16.134	-5,9	51	35		7	1,9
94	Elsbethen	3.338	7.641	+22,2	25	29	64	36	2,3
45	Eugendorf	40.276	70.705	-2,0	40	26	94	6	1,8
60	Faistenau	10.413	39.369	-4,2	22	46	64	36	3,8
26	Fuschl am See	36.695	144.455	+7,1	28	48	84		3,9
56	Grödig	27.420	50.776	+11,8	28	19	89	11	1,9
54	Großgmain	9.574	52.949	+13,4	66	19	25	10	5,5
78	Hallwang	9.814	17.407	+11,5	33	11	91	9	1,8
93	Henndorf am Wallersee	2.776	7.846	-22,1	36	43			2,8
84	Hintersee	4.359	14.324	+1,2	43	41		35	3,3
49	Hof bei Salzburg	27.827	61.557	+7,1	32	23	85		2,2
32	Koppl	30.365	118.231	+28,4	69	15	7		3,9
102	Lamprechtshausen	893	2.644	+73,7	36	26	67	33	3,0
55	Mattsee	10.759	52.377	+5,3	47	36	36	8	4,9
90	Neumarkt am Wallersee	2.792	10.652	-18,4	34	40	40		3,8
100	Oberndorf bei Salzburg	2.233	4.737	+41,4	50	29		6	2,1
75	Obertrum am See	5.811	17.820	+10,8	54	29			3,1
11	St. Gilgen	85.321	320.257	+8,4	33	37	40	15	3,8
65	Seeham	7.200	28.389	-1,9	50	38	47	24	3,9
79	Seekirchen am Wallersee	5.494	16.942	+10,5	44	31	40	34	3,1
89	Straßwalchen	2.759	10.893	+0,6	56	14	65		3,9
23	Strobl	44.748	157.770	+2,7	46	28	57	24	3,5
81	Thalgau	4.139	16.751	+11,1	34	15	38	61	4,0
17	Wals-Siezenheim	142.722	215.767	+0,5	30	18	96	3	1,5
31	Abtenau	34.172	122.063	+0,2	13	48	62	31	3,6
95	Adnet	2.342	6.510	-3,4	27	22			2,8
38	Bad Vigaun	10.734	96.265	+0,9	92	5	9	5	9,0
44	Annaberg-Lungötz	17.244	76.385	+6,4	13	44	20	24	4,4
43	Golling a.d. Salzach	35.048	76.710	-4,6	19	32	76	9	2,2
53	Hallein	21.071	55.392	-0,4	54	18	80	5	2,6
91	Krispl	3.043	10.580	+27,5	20	29			3,5
76	Kuchl	7.077	17.785	-7,3	14	40	65		2,5
105	Oberalm	200	526	-12,8	18	47			2,6
69	Puch bei Hallein	12.575	25.093	-30,8	25	24	96		2,0
63	Rußbach am Paß Gschütt	9.562	32.367	+6,7	12	42	56	29	3,4
83	St. Koloman	4.242	15.848	-4,7	21	39	56	41	3,7

Sommersaison : Ankünfte, Übernachtungen nach Gemeinde

Rang	Tourismusbezirk bzw. Gemeinde	Ankünfte	Übernachtungen		Anteil Übernachtg. in %				Aufenthaltsdauer
			gesamt	VÄ zum Vorjahr	Inland	Deutschland	Hotels u.ä.B.	Privatquartiere	
50	St. Martin am Tenneng.	13.501	59.288	+2,8	17	54	49		4,4
98	Scheffau am Tenneng.	1.512	5.520	+4,7	15	53	56		3,7
15	Altenmarkt	57.734	228.584	+5,5	26	49	51	19	4,0
4	Bad Hofgastein	94.778	523.252	-0,5	50	30	60	11	5,5
7	Bad Gastein	82.563	485.492	-6,6	35	29	53	11	5,9
80	Bischofshofen	5.091	16.936	+3,6	11	34	60		3,3
35	Dorfgastein	22.314	104.669	+9,0	17	57	50	23	4,7
51	Eben im Pongau	16.168	58.621	-3,2	30	45	17	32	3,6
16	Filzmoos	46.604	220.205	-0,6	18	58	67	19	4,7
8	Flachau	91.562	407.506	+5,6	12	48	52	16	4,5
67	Forstau	5.597	27.030	-9,2	19	69	20	55	4,8
58	Goldegg	8.901	46.994	+0,1	59	30	43	13	5,3
12	Großarl	68.010	304.004	+2,3	29	59	75	14	4,5
72	Hüttau	12.154	23.629	+6,6	12	36	70		1,9
68	Hüttschlag	4.963	25.547	-6,1	15	65	50	23	5,1
	Kleinarl	22.506	135.559	+4,4	16	67	59	12	6,0
73	Pfarrwerfen	6.079	22.598	-0,1	21	51	45	33	3,7
19	Radstadt	51.445	203.716	+2,8	28	44	52	20	4,0
14	St. Johann im Pongau	66.979	255.292	-0,3	18	53	80	11	3,8
	St. Veit im Pongau	7.889	34.985	-5,2	20	56	38	22	4,4
	Schwarzach im Pongau	1.315	2.906	-28,7	43	36	93	7	2,2
	Untertauern	14.168	59.844	-8,2	25	54	69	9	4,2
	Wagrain	78.382	359.336	+4,7	26	45	37	18	4,6
64	Werfen	20.914	31.426	-1,2	20	38	48	6	1,5
25	Werfenweng	35.874	147.547	-1,0	14	69	68	16	4,1
92	Göriach	2.116	9.721	+7,4	35	45		55	4,6
101	Lessach	896	4.566	+32,3	22	53		51	5,1
47	Mariapfarr	14.855	70.543	+17,6	48	35	20	57	4,7
39	Mauterndorf	23.466	92.010	+5,6	28	38	34	27	3,9
99	Muhr	2.074	5.175	+12,2	43	49	12	42	2,5
88	Ramingstein	4.554	12.023	+33,3	49	37	15	12	2,6
87	St. Andrä im Lungau	2.773	13.618	+7,3	47	23	51		4,9
66	St. Margarethen im Lg.	5.686	27.885	+3,0	22	50	41	17	4,9
27	St. Michael im Lungau	42.200	132.535	-3,0	25	50	44	11	3,1
71	Tamsweg	8.500	23.863	+14,6	50	34	39	34	2,8
96	Thomatal	1.177	5.649	+70,8	22	42		15	4,8
	Tweng	6.627	17.009	-32,4	15	44	88	5	2,6
104	Unternberg	406	2.217	-0,3	23	65	28	72	5,5
85	Weißpriach	2.495	14.169	+0,7	35	46		36	5,7
77	Zederhaus	8.414	17.444	+42,5	21	58	49		2,1
22	Bramberg am Wildkogel	29.343	164.743	+14,0	27	50	72	22	5,6
	Bruck a.d. Großglstr.	37.144	188.908	+9,0	9	43	22	10	5,1
52	Dienten am Hochkönig	12.556	56.458	-5,8	26	58	63	26	4,5
	Fusch a.d. Großglstr.	30.709	93.044	+2,4	12	52	82	12	3,0
	Hollersbach im Pinzgau	7.658	44.070	+12,2	10	62	35	51	5,8
6	Kaprun	132.983	489.594	+4,4	14	28	55	12	3,7
37	Krimml	29.033	101.230	+1,3	21	58	51	20	3,5

Sommersaison : Ankünfte, Übernachtungen nach Gemeinde

Rang	Tourismusbezirk bzw. Gemeinde	Ankünfte	Übernachtungen		Anteil Übernachtg. in %				Aufenthaltsdauer
			gesamt	VÄ zum Vorjahr	Inland	Deutschland	Hotels u.ä.B.	Privatquartiere	
70	Lend	4.827	24.905	-2,0	7	68	78		5,2
10	Leogang	90.996	339.866	+0,2	19	62	73	23	3,7
33	Lofer	23.437	106.186	-3,2	8	63	46	35	4,5
34	Maishofen	21.830	105.402	+3,5	15	47	32	18	4,8
9	Maria Alm am St. Meer	75.600	341.269	+1,7	18	59	65	16	4,5
	Mittersill	37.141	146.831	+7,6	25	51	67	27	4,0
28	Mühlbach am Hochkönig	26.213	130.503	+3,8	20	60	55	25	5,0
20	Neukirchen am Großven.	33.155	172.365	-1,9	17	62	52	25	5,2
57	Niedersill	8.781	48.932	+6,5	19	41	24	56	5,6
36	Piesendorf	20.171	104.278	+20,5	11	29	20	56	5,2
21	Rauris	35.120	165.583	+5,1	23	48	45	24	4,7
3	Saalbach-Hinterglemm	145.922	713.471	+1,7	16	52	74	8	4,9
29	Saalfelden am St. Meer	49.377	129.462	+6,0	28	44	63	33	2,6
24	St. Martin bei Lofer	29.036	150.842	+11,5	6	61	21	8	5,2
	Stuhlfelden	4.163	16.495	-4,1	23	58	56	34	4,0
62	Taxenbach	3.821	33.789	+17,8	31	35	42	47	8,8
48	Unken	16.353	70.354	+1,2	15	70	71	22	4,3
46	Uttendorf	16.926	70.634	-1,3	21	46	57	29	4,2
40	Viehhofen	12.650	85.728	+6,2	6	38	13	17	6,8
30	Wald im Pinzgau	24.349	126.340	-0,0	16	55	46	11	5,2
74	Weißbach bei Lofer	5.432	17.834	+5,1	24	62	45	24	3,3
2	Zell am See	222.928	826.841	+2,0	15	33	60	19	3,7
Gemeindeübergreifende Tourismusverbände									
61	St. Veit-Schwarzach	9.204	37.891	-7,5	22	55	42	21	4,1
5	Wagrain-Kleinarl	100.888	494.895	+4,6	23	51	43	17	4,9
42	Obertauern	20.795	76.853	-14,9	23	52	73	8	3,7
13	Bruck-Fusch	67.853	281.952	+6,7	10	46	42	11	4,2
18	Mittersill - Hollersbach-Stuhlfelden	48.962	207.396	+7,5	21	54	59	33	4,2

Hinweis: Durch die Zuordnung von St. Martin am Tgb. zum Tennengau und Mühlbach am Hkg. zum Pinzgau sind die Tourismusbezirke nicht ident mit den politischen Bezirken. Die Gemeinden Bürmoos, Dorfbeuern, Göming, Nußdorf am Hbg., Plainfeld und Schleedorf sind derzeit keine Berichtsgemeinden. Der Geheimhaltung unterliegen die Werte der grau hinterlegten Felder, sowie Köstendorf und St. Georgen bei Sbg. "-": logisch nicht erzeugbarer oder rechenbarer Wert

