

# Gäste der Wintersaison

November 2023  
bis April 2024

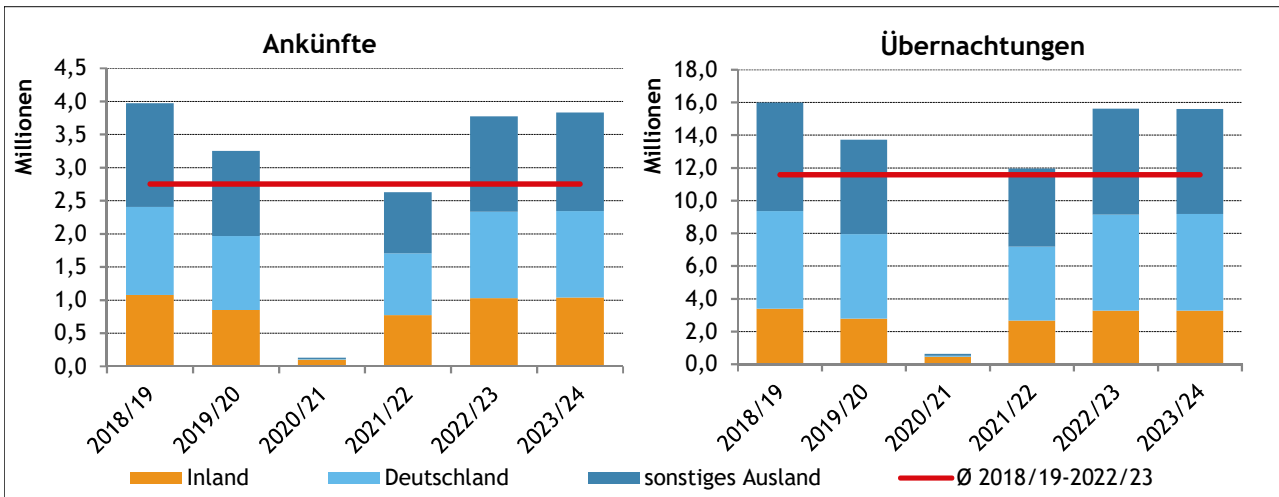


**LAND  
SALZBURG**

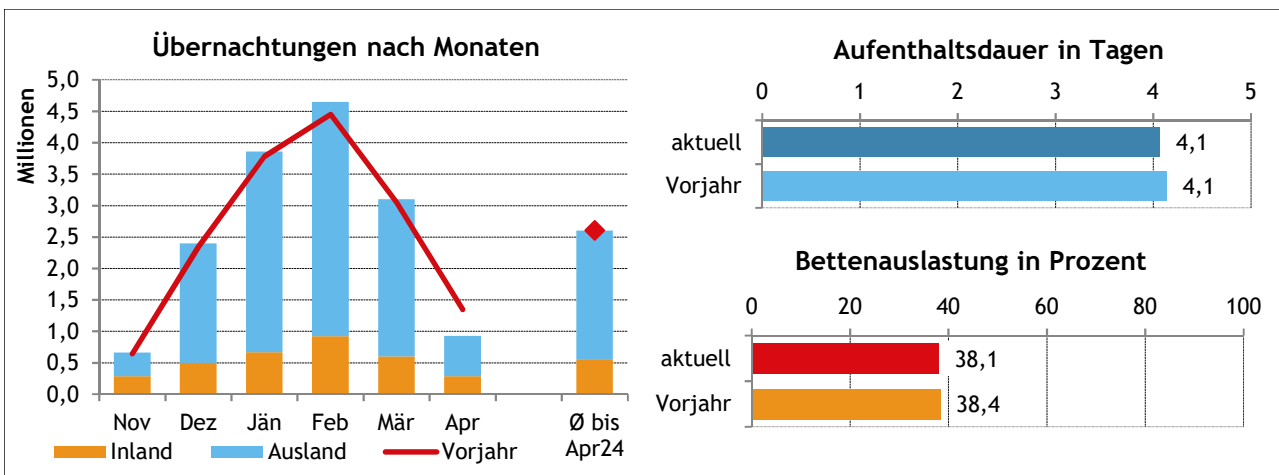
---

# Die endgültige Wintersaison 2023/24 im Überblick

## November 2023 - April 2024



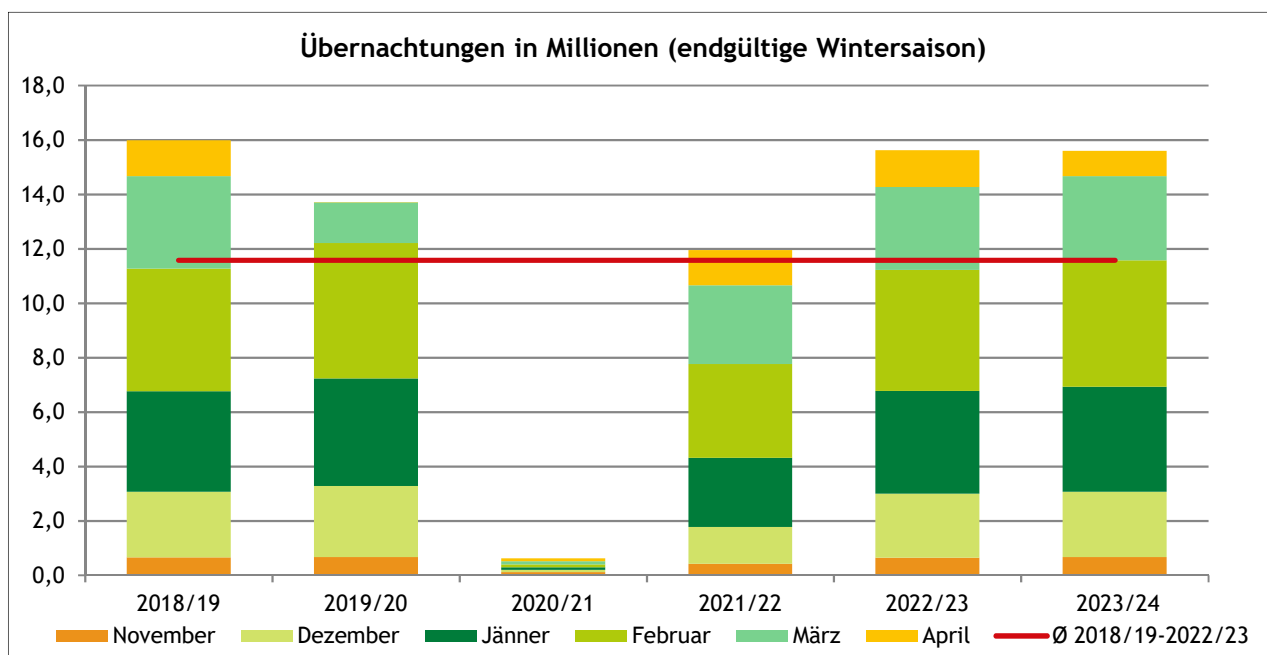
Winter 2023/24	Ankünfte		Übernachtungen		Aufenthaltsdauer	
	gesamt	VÄ zum Vorjahr in %	gesamt	VÄ zum Vorjahr in %	gesamt	VÄ zum Vorjahr in %
<b>gesamt</b>	<b>3.829.600</b>	<b>▲ +1,5</b>	<b>15.593.781</b>	<b>■ -0,2</b>	<b>4,1</b>	<b>▼ -1,7</b>
gewerbliche Betriebe	3.091.073	▲ +2,6	11.475.723	■ +0,8	3,7	▼ -1,7
5-Stern Hotels u.ä. Betriebe	112.491	▲ +4,6	356.300	▲ +2,5	3,2	▼ -2,0
4-Stern Hotels u.ä. Betriebe	306.619	▲ +5,1	1.143.111	■ -0,1	3,7	▼ -5,0
4-Stern Sup. Hotels u.ä.B.	1.038.466	▲ +1,0	3.456.006	■ -0,9	3,3	▼ -1,9
3-Stern Hotels u.ä. Betriebe	812.900	▲ +1,6	2.816.748	■ -0,8	3,5	▼ -2,3
2/1-Stern Hotels u.ä.B.	261.083	■ -0,7	715.238	▼ -1,9	2,7	▼ -1,2
gew. Ferienwohnungen	559.514	▲ +7,1	2.988.320	▲ +5,4	5,3	▼ -1,6
Privatquartiere	485.193	▼ -1,3	2.687.319	▼ -3,0	5,5	▼ -1,7
Privatzimmer	95.195	▼ -1,2	459.005	▼ -3,8	4,8	▼ -2,6
priv. Ferienwohnungen	389.998	▼ -1,3	2.228.314	▼ -2,8	5,7	▼ -1,5
sonstige Unterkünfte	253.334	▼ -5,4	1.430.739	▼ -2,5	5,6	▲ +3,0
Inland	1.038.803	■ +1,0	3.259.541	■ -0,0	3,1	■ -0,9
Deutschland	1.302.236	■ +0,1	5.909.013	■ +0,6	4,5	■ +0,5
sonstiges Ausland	1.488.561	▲ +3,2	6.425.227	■ -0,9	4,3	▼ -4,0



## Ankünfte und Übernachtungen der endgültigen Wintersaison

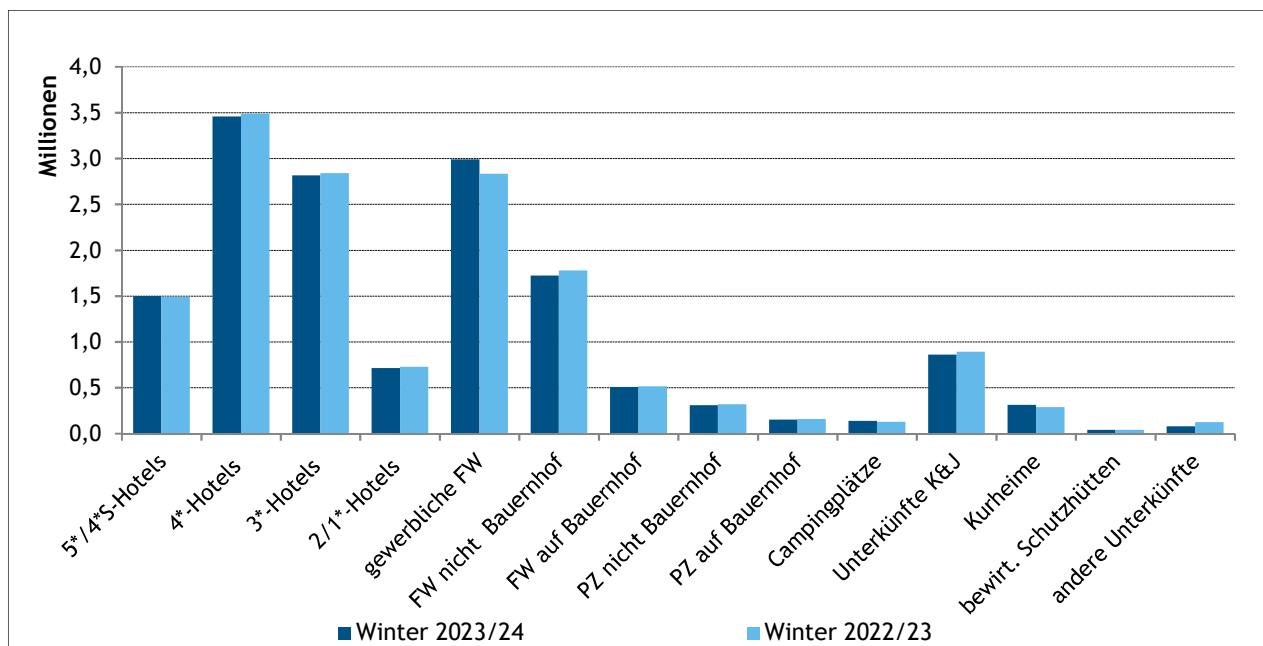
Winter 2023/24	Ankünfte			Übernachtungen			Aufenthaltsdauer	
	aktuell	Vorjahr	VÄ in % zum Vorj.	aktuell	Vorjahr	VÄ in % zum Vorj.	aktuell	Vorjahr
November 2023	266.886	248.134	▲ +7,6	663.357	644.195	▲ +3,0	2,5	2,6
Dezember 2023	724.403	691.777	▲ +4,7	2.399.547	2.347.968	▲ +2,2	3,3	3,4
Jänner 2024	830.577	807.446	▲ +2,9	3.860.423	3.780.188	▲ +2,1	4,6	4,7
Februar 2024	947.851	934.190	▲ +1,5	4.646.883	4.450.981	▲ +4,4	4,9	4,8
März 2024	762.506	688.415	▲ +10,8	3.098.794	3.049.530	▲ +1,6	4,1	4,4
April 2024	297.377	401.945	▼ -26,0	924.777	1.346.869	▼ -31,3	3,1	3,4
endgült. Saison	3.829.600	3.771.907	▲ +1,5	15.593.781	15.619.731	■ -0,2	4,1	4,1

November - April	Übernachtungen						Ø 2018/19 - 2022/23	VÄ zum Ø in %
	2018/19	2019/20	2020/21	2021/22	2022/23	2023/24		
November	652.642	662.840	120.493	417.149	644.195	663.357	526.779	▲ +25,9
Dezember	2.410.563	2.618.006	80.572	1.352.704	2.347.968	2.399.547	1.868.227	▲ +28,4
Jänner	3.695.961	3.955.095	90.651	2.542.215	3.780.188	3.860.423	2.974.050	▲ +29,8
Februar	4.504.372	4.970.911	101.262	3.449.338	4.450.981	4.646.883	3.654.641	▲ +27,2
März	3.407.138	1.494.001	119.555	2.892.017	3.049.530	3.098.794	2.335.295	▲ +32,7
April	1.310.973	19.758	109.839	1.297.305	1.346.869	924.777	905.269	▲ +2,2
endgült. Saison	15.981.649	13.720.611	622.372	11.950.728	15.619.731	15.593.781	11.579.018	▲ +34,7



# Ankünfte und Übernachtungen nach Unterkunft

Winter 2023/24	Ankünfte	Übernachtungen			Aufent- halts- dauer
		gesamt	VÄ zum Vorjahr in %	Anteil Inländer	
<b>gesamt</b>	<b>3.829.600</b>	<b>15.593.781</b>	▬ -0,2	<b>20,9</b>	<b>4,1</b>
<b>gewerbliche Betriebe</b>	<b>3.091.073</b>	<b>11.475.723</b>	▬ +0,8	<b>20,0</b>	<b>3,7</b>
5-Stern Hotels u.ä. Betriebe	112.491	356.300	▲ +2,5	22,3	3,2
4-Stern Superior Hotels u.ä. Betriebe	306.619	1.143.111	▬ -0,1	28,5	3,7
4-Stern Hotels u.ä. Betriebe	1.038.466	3.456.006	▬ -0,9	23,0	3,3
3-Stern Hotels u.ä. Betriebe	812.900	2.816.748	▬ -0,8	21,8	3,5
2/1-Stern Hotels u.ä. Betriebe	261.083	715.238	▼ -1,9	20,0	2,7
gewerbliche Ferienwohnungen	559.514	2.988.320	▲ +5,4	11,4	5,3
<b>Privatquartiere</b>	<b>485.193</b>	<b>2.687.319</b>	▼ -3,0	<b>11,7</b>	<b>5,5</b>
priv. Ferienwhg. nicht auf Bauernhof	301.931	1.721.591	▼ -3,2	9,9	5,7
priv. Ferienwohnungen auf Bauernhof	88.067	506.723	▼ -1,6	12,0	5,8
Privatzimmer nicht auf Bauernhof	65.762	307.622	▼ -3,3	19,8	4,7
Privatzimmer auf Bauernhof	29.433	151.383	▼ -4,9	15,7	5,1
<b>sonstige Unterkünfte</b>	<b>253.334</b>	<b>1.430.739</b>	▼ -2,5	<b>45,3</b>	<b>5,6</b>
Campingplätze	30.759	137.524	▲ +8,8	10,8	4,5
Unterkünfte für Kinder und Jugendliche	176.397	861.617	▼ -3,3	31,3	4,9
Kurheime	16.754	312.055	▲ +8,6	98,9	18,6
bewirtschaftete Schutzhütten	10.714	40.859	▲ +3,0	21,8	3,8
andere Unterkünfte	18.710	78.684	▼ -36,1	57,4	4,2



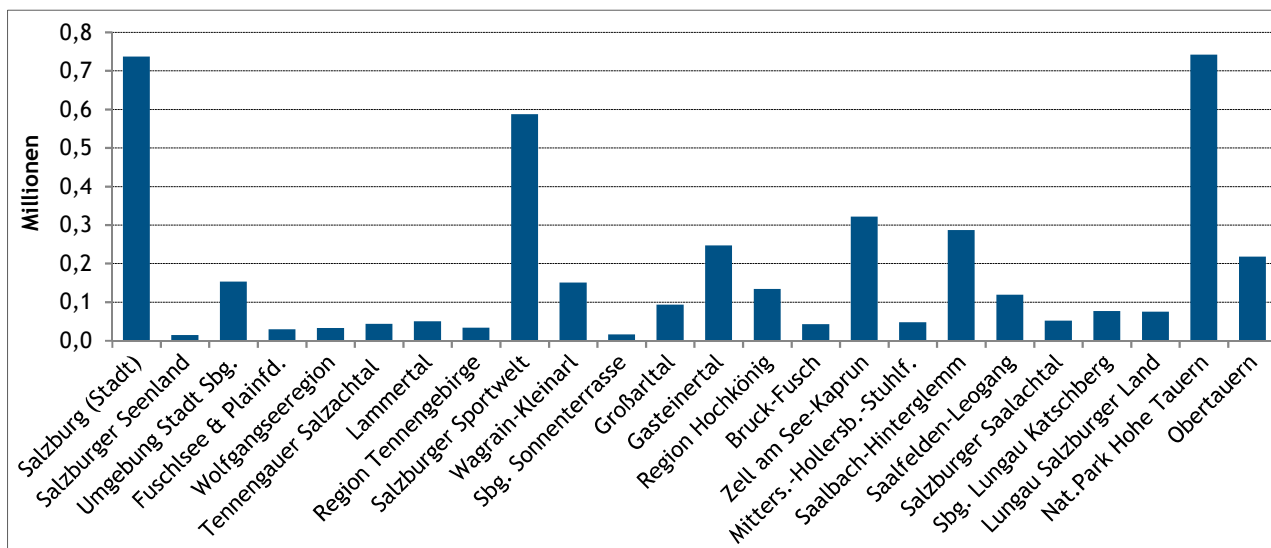
Hinweis: FW .. Ferienwohnung, PZ .. Privatzimmer

## Ankünfte nach Unterkunft und Tourismusregion

Winter 2023/24	gesamt	5/4-Stern Hotels	3/2/1-Stern Hotels	Privat-zimmer	Ferien-wohnungen	sonst. Un-terkünfte
<b>Salzburg</b>	<b>3.829.600</b>	<b>1.457.576</b>	<b>1.073.983</b>	<b>95.195</b>	<b>949.512</b>	<b>253.334</b>
Salzburg (Stadt)	737.173	379.247	331.345	4.334	16.661	5.586
Flachgau	260.326	138.499	92.150	8.139	12.693	8.845
Tennengau	93.052	19.517	35.659	2.912	27.066	7.898
Pongau	1.138.120	393.691	261.222	36.806	346.017	100.384
Pinzgau	1.359.656	456.850	286.338	36.178	469.097	111.193
Lungau	241.273	69.772	67.269	6.826	77.978	19.428
Salzburger Seenland	13.879	1.905	9.337	392	1.552	693
Umgebung Stadt Sbg.	153.322	87.372	55.080	5.387	2.734	2.749
Fuschlseeregion	29.068	21.214	4.323	704	2.827	0
Wolfgangseeregion	32.889	8.725	12.413	1.282	5.080	5.389
Tennengauer Salzachtal	42.957	7.290	24.425	733	3.968	6.541
Lammertal	50.095	12.227	11.234	2.179	23.098	1.357
Region Tennengebirge	33.270	16.542	7.713	1.260	7.319	436
Salzburger Sportwelt	587.629	166.351	134.284	22.637	201.052	63.305
Wagrain-Kleinarl	150.344	32.481	29.528	4.660	62.879	20.796
Salzburger Sonnenterrasse	15.830	5.089	4.213	395	2.391	3.742
Großarlal	92.815	48.666	18.773	2.773	20.743	1.860
Gasteinertal	247.138	87.954	55.125	8.182	82.178	13.699
Region Hochkönig	134.113	44.231	33.053	5.151	45.177	6.501
Bruck-Fusch	42.422	7.742	15.825	523	18.332	
Zell am See-Kaprun	321.246	137.466	46.710	3.523	114.158	19.389
Mitters.-Hollersb.-Stuhlf.	47.765	18.932	8.468	5.596	12.614	2.155
Saalbach-Hinterglemm	286.854	106.829	81.306	3.233	61.494	33.992
Saalfelden-Leogang	119.254	75.222	16.979	3.952	22.285	816
Salzburger Saalachtal	51.402	9.218	18.811	1.225	14.830	7.318
Sbg. Lungau Katschberg	76.655	12.386	21.603	1.959	36.172	4.535
Lungau Salzburger Land	74.486	5.000	18.471	4.477	38.812	7.726
FR Nat.Park Hohe Tauern	741.869	236.956	136.399	24.071	285.281	59.162
Obertauern	217.985	121.475	49.259	305	22.676	24.270

Hinweis: Informationen zu den Tourismusregionen und -bezirken finden sich in den Erläuterungen auf unserer Homepage.

Grau hinterlegte Felder wurden aus Datenschutzgründen zusammengefasst.

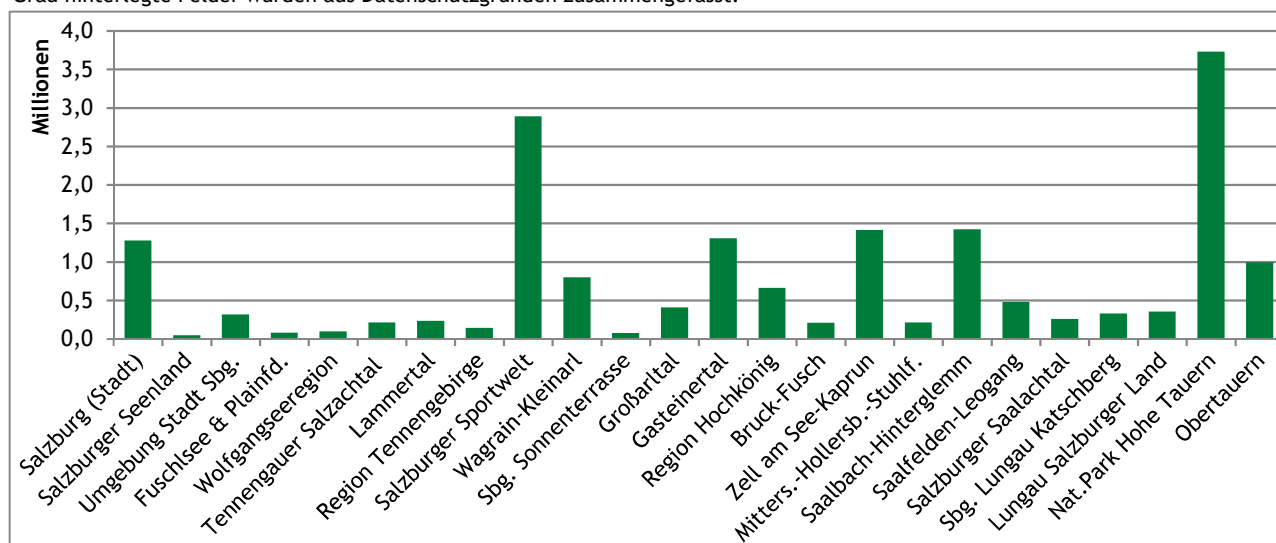


## Übernachtungen nach Unterkunft und Tourismusregion

Winter 2023/24	gesamt	5/4-Stern Hotels	3/2/1-Stern Hotels	Privat-zimmer	Ferien-wohnungen	sonst. Un-terkünfte
<b>Salzburg</b>	<b>15.593.781</b>	<b>4.955.417</b>	<b>3.531.986</b>	<b>459.005</b>	<b>5.216.634</b>	<b>1.430.739</b>
Salzburg (Stadt)	1.278.994	647.934	570.147	10.064	40.343	10.506
Flachgau	602.458	288.137	169.185	35.444	64.441	45.251
Tennengau	447.081	79.670	108.263	19.618	149.044	90.486
Pongau	5.551.653	1.744.684	1.087.689	178.004	1.903.313	637.963
Pinzgau	6.635.206	1.914.386	1.331.221	183.064	2.658.035	548.500
Lungau	1.078.389	280.606	265.481	32.811	401.458	98.033
Salzburger Seenland	45.475	4.552	19.747	5.296	14.444	1.436
Umgebung Stadt Sbg.	317.572	163.795	92.344	18.067	13.242	30.124
Fuschlseeregion	80.479	52.592	10.619	2.954	14.314	0
Wolfgangseeregion	95.704	34.694	27.277	3.393	16.677	13.663
Tennengauer Salzachtal	211.953	30.516	66.497	8.711	22.769	83.460
Lammertal	235.128	49.154	41.766	10.907	126.275	7.026
Region Tennengebirge	143.916	60.856	34.185	6.775	39.727	2.373
Salzburger Sportwelt	2.891.512	753.866	588.090	111.849	1.129.785	307.922
Wagrain-Kleinarl	800.814	160.011	142.274	25.130	367.871	105.528
Salzburger Sonnenterrasse	73.696	16.688	15.609	1.949	14.328	25.122
Großarlal	407.917	202.280	73.324	11.225	114.033	7.055
Gasteinertal	1.308.313	392.044	228.088	41.598	436.759	209.824
Region Hochkönig	660.749	183.958	154.952	27.203	263.514	31.122
Bruck-Fusch	207.685	38.852	74.854	3.012	90.967	
Zell am See-Kaprun	1.412.951	527.545	200.468	16.803	572.198	95.937
Mitters.-Hollersb.-Stuhlf.	213.197	70.788	34.435	25.997	71.468	10.509
Saalbach-Hinterglemm	1.424.258	499.592	394.400	17.914	354.741	157.611
Saalfelden-Leogang	480.124	259.296	72.106	18.337	127.162	3.223
Salzburger Saalachtal	258.243	45.600	83.092	6.267	87.770	35.514
Sbg. Lungau Katschberg	329.846	45.386	73.044	8.492	180.564	22.360
Lungau Salzburger Land	354.386	14.708	70.851	22.195	205.139	41.493
FR Nat.Park Hohe Tauern	3.729.894	990.963	627.523	117.247	1.625.443	368.718
Obertauern	993.301	539.462	216.721	1.879	116.892	118.347

Hinweis: Informationen zu den Tourismusregionen und -bezirken finden sich in den Erläuterungen auf unserer Homepage.

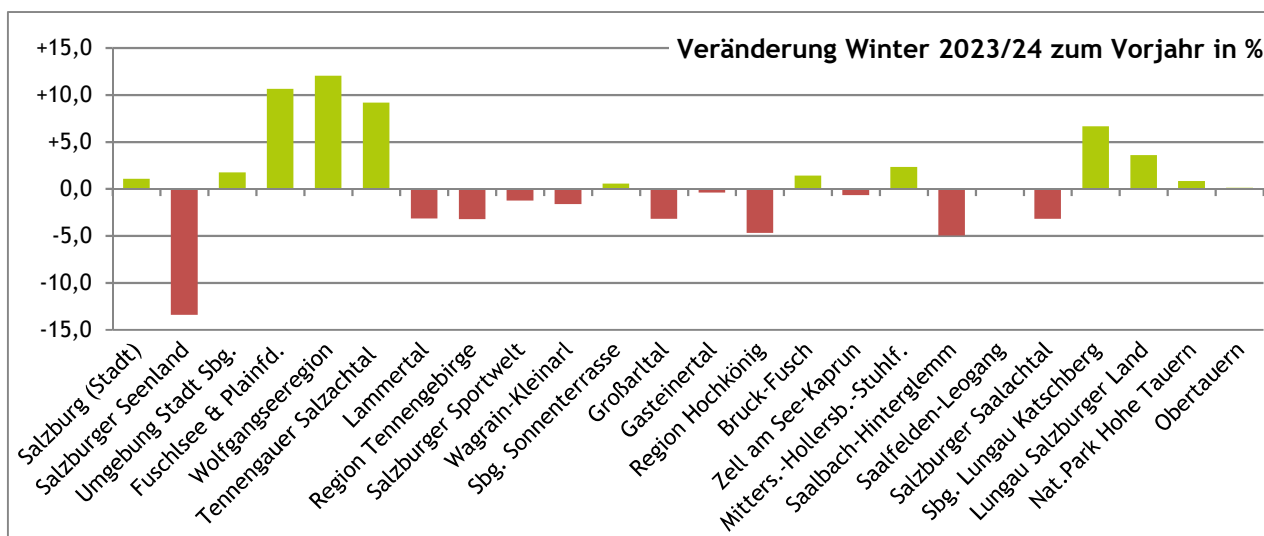
Grau hinterlegte Felder wurden aus Datenschutzgründen zusammengefasst.



## Übernachtungen der letzten Jahre nach Tourismusregion

Winter	2018/19	2019/20	2020/21	2021/22	2022/23	2023/24
<b>Salzburg</b>	<b>15.981.649</b>	<b>13.720.611</b>	<b>622.372</b>	<b>11.950.728</b>	<b>15.619.731</b>	<b>15.593.781</b>
Salzburg (Stadt)	1.293.254	963.438	84.914	572.499	1.265.326	1.278.994
Flachgau	668.069	491.482	141.530	403.490	586.495	602.458
Tennengau	495.239	413.260	87.013	341.662	436.991	447.081
Pongau	5.723.926	4.967.536	202.346	4.499.617	5.597.388	5.551.653
Pinzgau	6.763.890	5.987.736	93.756	5.324.976	6.691.768	6.635.206
Lungau	1.037.271	897.159	12.813	808.484	1.041.763	1.078.389
Salzburger Seenland	41.143	34.984	23.782	40.006	52.510	45.475
Umgebung Stadt Sbg.	354.172	259.141	90.762	216.082	312.155	317.572
Fuschlseeregion	97.571	73.247	4.248	56.651	72.744	80.479
Wolfgangseeregion	109.929	76.475	9.710	48.010	85.408	95.704
Tennengauer Salzachtal	214.851	156.598	83.122	149.313	194.160	211.953
Lammertal	280.388	256.662	3.891	192.349	242.831	235.128
Region Tennengebirge	172.314	151.310	8.449	120.401	148.708	143.916
Salzburger Sportwelt	2.984.749	2.668.224	36.245	2.388.441	2.928.461	2.891.512
Wagrain-Kleinarl	798.474	741.202	1.975	664.619	813.918	800.814
Salzburger Sonnenterrasse	97.120	72.019	12.234	57.878	73.283	73.696
Großarlal	421.508	378.977	2.298	373.128	421.309	407.917
Gasteinertal	1.378.929	1.151.657	135.157	1.005.395	1.313.406	1.308.313
Region Hochkönig	684.293	636.349	9.279	567.328	693.203	660.749
Bruck-Fusch	203.044	168.702	7.271	156.860	204.812	207.685
Zell am See-Kaprun	1.510.597	1.280.913	18.895	1.129.654	1.422.401	1.412.951
Mitters.-Hollersb.-Stuhlf.	234.682	200.098	7.230	169.691	208.360	213.197
Saalbach-Hinterglemm	1.540.655	1.398.700	4.730	1.188.246	1.498.433	1.424.258
Saalfelden-Leogang	507.587	453.029	14.582	429.879	480.412	480.124
Salzburger Saalachtal	265.534	241.997	2.794	207.756	266.753	258.243
Sbg. Lungau Katschberg	340.065	292.400	6.349	254.332	309.241	329.846
Lungau Salzburger Land	307.369	291.607	4.457	251.942	342.072	354.386
FR Nat.Park Hohe Tauern	3.703.997	3.171.233	113.764	2.874.164	3.699.013	3.729.894
Obertauern	965.772	784.319	5.196	777.804	992.080	993.301

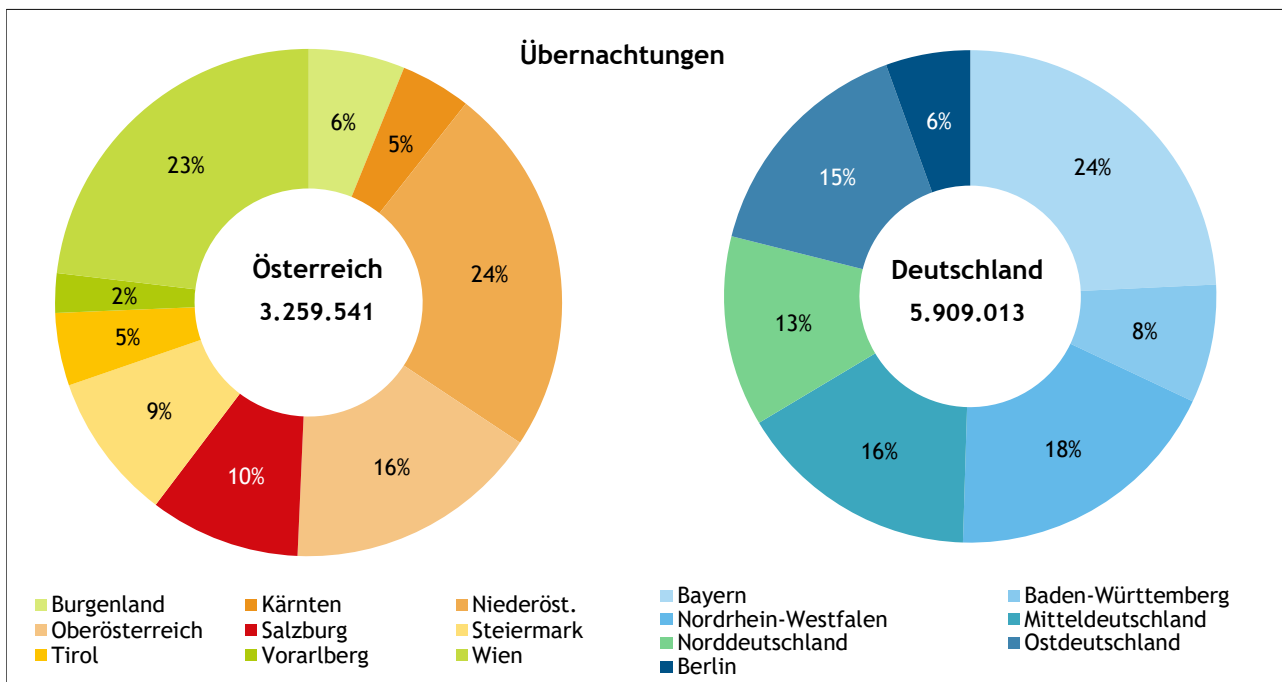
Hinweis: Informationen zu den Tourismusregionen und -bezirken finden sich in den Erläuterungen auf unserer Homepage.



# Gäste aus Österreich und Deutschland

Winter 2023/24	Ankünfte			Übernachtungen			Aufenthaltsdauer	
	gesamt	Anteil an gesamt in %	VÄ zum Vorjahr in %	gesamt	Anteil an gesamt in %	VÄ zum Vorjahr in %	in Tagen	VÄ zum Vorjahr in %
<b>gesamt</b>	<b>3.829.600</b>		▲ +1,5	<b>15.593.781</b>		■ -0,2	<b>4,1</b>	▼ -1,7
<b>Inland</b>	<b>1.038.803</b>	<b>27,1</b>	■ +1,0	<b>3.259.541</b>	<b>20,9</b>	■ -0,0	<b>3,1</b>	■ -0,9
Burgenland	60.077	1,6	▼ -3,3	200.184	1,3	▼ -3,3	3,3	■ -0,0
Kärnten	48.043	1,3	▲ +2,1	147.183	0,9	▲ +7,5	3,1	▲ +5,2
Niederösterreich	209.710	5,5	▲ +1,5	771.243	4,9	■ +0,9	3,7	■ -0,6
Oberösterreich	184.321	4,8	▲ +1,6	534.135	3,4	▲ +1,9	2,9	■ +0,3
Salzburg	110.630	2,9	▲ +2,0	313.085	2,0	▼ -1,7	2,8	▼ -3,6
Steiermark	106.836	2,8	▲ +2,9	306.032	2,0	▲ +1,0	2,9	▼ -1,8
Tirol	57.669	1,5	▲ +3,4	151.719	1,0	▲ +5,1	2,6	▲ +1,6
Vorarlberg	28.619	0,7	▼ -1,2	81.823	0,5	▲ +1,9	2,9	▲ +3,1
Wien	232.898	6,1	■ -0,7	754.137	4,8	▼ -3,4	3,2	▼ -2,7
<b>Deutschland</b>	<b>1.302.236</b>	<b>34,0</b>	■ +0,1	<b>5.909.013</b>	<b>37,9</b>	■ +0,6	<b>4,5</b>	■ +0,5
Bayern	442.856	11,6	■ -0,8	1.432.134	9,2	▼ -1,5	3,2	■ -0,7
Baden-Württemberg	113.584	3,0	▼ -1,4	459.676	2,9	▼ -1,1	4,0	■ +0,3
Nordrhein-Westfalen	190.160	5,0	▲ +2,7	1.089.893	7,0	▲ +2,7	5,7	■ -0,0
Mitteldeutschland	186.732	4,9	▲ +8,4	942.734	6,0	▲ +10,4	5,0	▲ +1,9
Norddeutschland	129.653	3,4	▼ -1,3	739.997	4,7	▼ -1,1	5,7	■ +0,2
Ostdeutschland	170.091	4,4	▼ -2,1	916.430	5,9	▼ -1,1	5,4	■ +1,0
Berlin	69.160	1,8	▼ -10,3	328.149	2,1	▼ -10,8	4,7	■ -0,6
<b>andere Länder</b>	<b>1.488.561</b>	<b>38,9</b>	▲ +3,2	<b>6.425.227</b>	<b>41,2</b>	■ -0,9	<b>4,3</b>	▼ -4,0

Hinweis: Mitteldeutschland: Hessen, Rheinland-Pfalz, Saarland; Norddeutschland: Bremen, Hamburg, Niedersachsen, Schleswig-Holstein; Ostdeutschland: Brandenburg, Mecklenburg-Vorpommern, Sachsen, Sachsen-Anhalt, Thüringen





## Ankünfte und Übernachtungen nach Herkunft der Gäste (Top 35)

Winter 2023/24	Ankünfte	Übernachtungen					VÄ ges. zum Vorjahr in %	Aufenthaltsdauer
		gesamt	Hotels u.ä. Betriebe	Ferienwohnungen	Privatzimmer	sonstige Unterkünfte		
gesamt	3.829.600	15.593.781	8.487.403	5.216.634	459.005	1.430.739	▬ -0,2	4,1
Inland	1.038.803	3.259.541	1.955.449	571.944	84.655	647.493	▬ -0,0	3,1
Ausland	2.790.797	12.334.240	6.531.954	4.644.690	374.350	783.246	▬ -0,2	4,4
Deutschland	1.302.236	5.909.013	3.156.637	2.025.289	197.130	529.957	▬ +0,6	4,5
Niederlande	359.321	2.018.711	806.544	1.101.656	55.656	54.855	▾ -2,5	5,6
Tschechische Republik	157.369	616.694	245.653	319.955	27.486	23.600	▴ +3,1	3,9
Vereinigtes Königreich	115.648	583.156	407.352	107.875	6.566	61.363	▾ -2,2	5,0
Dänemark	94.437	526.355	265.767	221.540	5.708	33.340	▾ -11,1	5,6
Belgien	70.950	396.797	205.020	141.170	6.708	43.899	▬ +0,3	5,6
Polen	65.720	326.743	128.138	174.030	19.459	5.116	▴ +7,8	5,0
Ungarn	48.506	193.770	97.273	80.170	13.289	3.038	▴ +4,2	4,0
Schweden	28.892	157.104	112.486	42.214	1.955	449	▾ -20,6	5,4
Slowakei	34.231	138.486	64.253	63.767	8.103	2.363	▴ +6,3	4,0
USA	50.306	123.250	106.214	14.351	2.086	599	▴ +11,0	2,5
Rumänien	23.349	110.664	59.903	43.902	5.029	1.830	▴ +1,7	4,7
Schweiz, Liechtenstein	36.274	104.316	80.953	18.343	2.060	2.960	▴ +6,3	2,9
Italien	43.957	91.142	72.140	14.157	2.102	2.743	▾ -4,4	2,1
Slowenien	25.415	79.013	35.836	38.324	2.731	2.122	▴ +12,2	3,1
Kroatien	22.710	76.224	46.240	26.906	2.292	786	▴ +32,4	3,4
Irland (Republik)	11.777	62.781	46.686	15.661	213	221	▾ -6,6	5,3
Arabische Länder	19.635	54.360	31.889	21.451	680	340	▴ +14,4	2,8
Frankreich, Monaco	13.991	43.910	30.852	10.019	1.253	1.786	▾ -1,1	3,1
ehem. Jugoslawien	8.951	39.896	20.892	16.784	1.906	314	▴ +18,6	4,5
Finnland	7.887	37.459	27.635	8.927	805	92	▾ -10,8	4,7
Australien	12.489	37.320	27.264	8.988	683	385	▴ +10,7	3,0
Südostasien	18.840	35.723	30.529	4.896	235	63	▾ -8,6	1,9
Südkorea	23.343	35.275	32.353	1.588	1.297	37	▴ +45,1	1,5
Luxemburg	6.321	35.259	22.480	6.031	404	6.344	▾ -3,8	5,6
Norwegen	7.013	32.203	25.532	6.224	333	114	▾ -13,2	4,6
Litauen	5.903	30.787	13.234	16.287	1.081	185	▾ -5,2	5,2
Spanien	11.193	30.370	23.688	5.911	647	124	▾ -1,8	2,7
Zentral- u. Südamerika	10.332	26.886	20.520	4.763	466	1.137	▾ -7,7	2,6
Taiwan	16.560	24.211	22.834	1.216	156	5	▴ +67,1	1,5
Bulgarien	5.407	23.696	11.600	10.544	552	1.000	▴ +9,4	4,4
Ukraine	6.999	23.210	13.858	8.559	706	87	▾ -18,2	3,3
übrige GUS	10.879	20.995	17.983	2.771	171	70	▬ -0,4	1,9
Israel	5.534	20.961	12.239	7.962	683	77	▾ -37,4	3,8
China	12.643	20.590	18.302	1.960	307	21	▴ +105,9	1,6
andere Länder	95.779	246.910	191.175	50.499	3.412	1.824	▬ +0,7	2,6

Hinweise: Arabische Länder: Bahrain, Irak, Jemen, Jordanien, Katar, Kuwait, Libanon, Oman, Saudi Arabien, Syrien, Vereinigte Arabische Emirate; Südostasien: Brunei, Indonesien, Kambodscha, Laos, Malaysia, Nordkorea, Philippinen, Singapur, Thailand, Vietnam; Vereinigtes Königreich: England, Nordirland, Schottland, Wales. Ehem. Jugoslawien: Bosnien-Herzegowina, Kosovo, Montenegro, Nordmazedonien, Serbien. Die Rangreihenfolge ergibt sich aufgrund der Gesamtzahl der Nächtigungen. In der Kategorie "Ferienwohnungen" sind sowohl gewerbliche als auch private Ferienwohnungen enthalten.

# Ankünfte, Übernachtungen nach Gemeinde im Winter 2023/24

Rang	Land, Tourismusbezirk bzw. Gemeinde	Ankünfte	Übernachtungen		Anteil Übernachtungen in %				Aufenthaltsdauer
			gesamt	VÄ zum Vorj. in %	Inland	Deutschland	Hotels u.ä.B.	Privatquartiere	
	Salzburg	3.829.600	15.593.781	-0,2	21	38	54	17	4,1
	Flachgau	260.326	602.458	+2,7	49	27	76	14	2,3
	Tennengau	93.052	447.081	+2,3	39	30	42	23	4,8
	Pongau	1.138.120	5.551.653	-0,8	25	38	51	18	4,9
	Pinzgau	1.359.656	6.635.206	-0,8	12	42	49	19	4,9
	Lungau	241.273	1.078.389	+3,5	22	42	51	17	4,5
2	Salzburg (Stadt)	737.173	1.278.994	+1,1	27	23	95	1	1,7
44	Anif	28.680	49.517	+2,0	46	30	97		1,7
68	Anthering	4.665	9.340	-9,3	55	16	70	30	2,0
45	Bergheim	19.403	46.117	-1,9	48	42	96	4	2,4
83	Berndorf und Köstendorf	92	940	-42,8	20			67	10,2
	Ebenau	485	1.157	-22,8	20	47			2,4
63	Elixhausen	6.060	11.027	-20,1	52	39		10	1,8
79	Elsbethen	1.224	2.758	-3,0	33	35	48		2,3
48	Eugendorf	22.242	41.402	-12,5	55	21	92		1,9
	Faistenau	2.839	10.128	-15,8	28	51	70	30	3,6
	Fuschl am See	12.485	35.320	+5,6	31	46	90	7	2,8
55	Grödig	15.875	31.854	+12,2	45	22	68		2,0
50	Großgmain	5.080	37.550	+17,9	80		14	8	7,4
66	Hallwang	5.267	9.851	-2,3	53	14	86	12	1,9
81	Henndorf am Wallersee	308	1.585	-70,9	56	23			5,1
	Hintersee	2.353	6.099	+14,1	42	39	80		2,6
	Hof bei Salzburg	9.175	20.493	+69,3	45	35	83		2,2
	Koppl	1.731	7.282	-12,5	22	21	27	68	4,2
82	Lamprechtshausen	455	1.053	-50,1	45	18		28	2,3
70	Mattsee	2.760	6.707	-11,1	59	35	75	4	2,4
76	Neumarkt am Wallersee	572	2.982	-28,6	41	16	22		5,2
73	Oberndorf bei Salzburg	2.325	4.191	+8,6	57	20	96		1,8
78	Obertrum am See	787	2.761	+7,7	29	16		60	3,5
80	St. Georgen und Plainfeld	168	2.347	+57,7	16				14,0
43	St. Gilgen	23.261	52.111	+13,6	50	29	56	15	2,2
62	Seeham	3.903	12.060	+36,4	41	12	48	52	3,1
67	Seekirchen am Wallersee	2.127	9.357	-18,9	49	15	53	33	4,4
72	Straßwalchen	1.005	4.892	-29,2	40	10	57		4,9
46	Strobl	9.628	43.593	+10,3	71	15	75	14	4,5
65	Thalgau	1.865	10.311	-10,6	21		28	71	5,5
29	Wals-Siezenheim	73.506	127.673	+5,9	47	29	94	1	1,7
38	Abtenau	16.642	73.202	-1,7	16	46	59	36	4,4
71	Adnet	726	5.898	-19,9	17	15			8,1
34	Bad Vigaun	8.209	91.719	+11,2	91		8	5	11,2
37	Annaberg-Lungötz	14.569	73.951	-9,7	15	44	12	28	5,1
56	Golling a.d. Salzach	10.885	29.824	-0,5	30	29	79	9	2,7
47	Hallein	12.191	41.728	+12,7	60	15	90	7	3,4
77	Krispl	603	2.967	+6,7	13	43	22		4,9
61	Kuchl	2.832	12.834	+10,0	38	16	74	22	4,5
84	Oberalm	223	442	+106,5	29	41			2,0
64	Puch bei Hallein	4.829	10.519	+49,2	38	23		18	2,2
53	Rußbach am Paß Gschütt	7.893	34.655	+5,4	35	32	58	33	4,4
60	St. Koloman	1.707	12.858	-0,6	32	24	64		7,5
41	St. Martin am Tenneng.	10.991	53.320	-0,6	12	51	34	33	4,9
75	Scheffau am Tenneng.	752	3.164	+17,1	19	42	39		4,2

# Ankünfte, Übernachtungen nach Gemeinde im Winter 2023/24

Rang	Land, Tourismusbezirk bzw. Gemeinde	Ankünfte	Übernachtungen		Anteil Übernachtungen in %				Aufenthaltsdauer
			gesamt	VÄ zum Vorj. in %	Inland	Deutschland	Hotels u.ä.B.	Privatquartiere	
11	Altenmarkt	88.621	421.391	-0,8	32	33	48	25	4,8
8	Bad Hofgastein	123.152	627.107	-0,2	45	25	48	13	5,1
10	Bad Gastein	99.249	560.627	-0,4	31	23	48	8	5,6
52	Bischofshofen	12.097	34.963	+57,6	18	40	57	37	2,9
31	Dorfgastein	24.737	120.579	-1,4	23	46	41	29	4,9
39	Eben im Pongau	16.096	71.452	-2,1	24	36	21	40	4,4
25	Filzmoos	40.220	198.041	-2,8	23	42	66	22	4,9
4	Flachau	170.411	864.594	-1,9	14	40	46	20	5,1
40	Forstau	10.420	55.897	+3,9	19	57	14	38	5,4
51	Goldegg	6.387	35.448	-8,9	46	27	41	15	5,6
	Großarl	88.307	385.346	-3,2	28	53	69	17	4,4
54	Hüttau	10.179	32.452	+7,2	10	26	77		3,2
	Hüttschlag	4.508	22.571	-2,8	22	62	46	36	5,0
	Kleinarl	32.396	191.344	-2,6	13	60	44	24	5,9
58	Pfarrwerfen	3.788	18.141	+12,8	27	43	37	30	4,8
21	Radstadt	59.005	251.776	-1,4	29	35	38	30	4,3
18	St. Johann im Pongau	62.932	283.444	+2,8	19	41	70	17	4,5
	St. Veit im Pongau	8.872	35.450	+10,0	26	36	45	20	4,0
	Schwarzach im Pongau	571	2.798	+31,5	27	11		25	4,9
	Untertauern	128.742	602.987	-0,5	23	47	69	5	4,7
	Wagrain	117.948	609.470	-1,3	14	30	36	25	5,2
69	Werfen	1.916	7.399	-23,1	42	31	64	31	3,9
32	Werfenweng	27.566	118.376	-3,8	21	62	71	19	4,3
22	Bramberg am Wildkogel	44.088	240.598	+12,5	6	66	64	23	5,5
	Bruck a.d. Großglstr.	27.612	130.966	-1,8	11	48	37	16	4,7
	Dienten am Hochkönig	18.020	95.394	+5,0	38	39	49	28	5,3
	Fusch a.d. Großglstr.	14.810	76.719	+7,4	3	33	85	10	5,2
	Hollersbach im Pinzgau	9.925	52.835	+2,5	5	58	24	57	5,3
9	Kaprun	149.516	617.582	-1,0	14	28	50	9	4,1
19	Krimml	45.508	280.389	-0,1	3	68	21	15	6,2
57	Lend	4.081	20.715	+0,4	11	57	53	39	5,1
13	Leogang	88.130	375.533	+2,5	17	57	72	23	4,3
	Lofer	23.836	132.013	-5,0	6	52	40	37	5,5
30	Maishofen	24.126	124.023	+0,3	9	35	34	22	5,1
	Maria Alm am St. Meer	87.034	420.618	-4,5	26	41	55	18	4,8
	Mittersill	32.002	133.906	+1,6	18	48	59	31	4,2
	Mühlbach am Hochkönig	29.059	144.737	-10,6	20	52	40	19	5,0
15	Neukirchen am Großven.	63.759	350.027	+5,6	4	60	29	22	5,5
42	Niedersill	9.978	53.052	-4,0	3	38	24	44	5,3
27	Piesendorf	33.311	159.592	+4,2	11	37	17	49	4,8
26	Rauris	34.787	184.511	-6,5	17	44	34	26	5,3
1	Saalbach-Hinterglemm	286.854	1.424.258	-5,0	14	36	63	11	5,0
33	Saalfelden am St. Meer	31.124	104.591	-8,2	27	44	60	39	3,4
	St. Martin bei Lofer	13.558	64.789	+0,3	6	68	41	15	4,8
	Stuhlfelden	5.838	26.456	+5,6	13	46	50	27	4,5
59	Taxenbach	3.924	16.604	-8,6	17	39	36	55	4,2
	Unken	12.813	55.655	-3,9	16	71	81	16	4,3
35	Uttendorf	18.522	89.618	+7,5	8	50	56	23	4,8
28	Viehhofen	23.261	134.933	+12,4	5	39	12	24	5,8
17	Wald im Pinzgau	51.255	323.937	+1,3	3	39	19	10	6,3
	Weißbach bei Lofer	1.195	5.786	+9,0	5	68	65	35	4,8
6	Zell am See	171.730	795.369	-0,4	10	22	53	22	4,6

# Ankünfte, Übernachtungen nach Gemeinde im Winter 2023/24

Rang	Land, Tourismusbezirk bzw. Gemeinde	Ankünfte	Übernachtungen		Anteil Übernachtungen in %				Aufenthaltsdauer
			gesamt	VÄ zum Vorj. in %	Inland	Deutschland	Hotels u.ä.B.	Privatquartiere	
74	Göriach	1.913	10.305	▲ +10,2	17	46		53	5,4
	Lessach	844	4.377	▲ +18,8	16	22		60	5,2
	Mariapfarr	21.735	108.022	▼ -5,0	21	36	12	49	5,0
	Mauterndorf	31.529	154.149	▲ +5,5	17	39	27	30	4,9
	Muhr	889	3.843	▼ -10,9	10	39	5	95	4,3
	Ramingstein	1.988	8.603	▲ +25,7	8	29	64	26	4,3
	St. Andrä im Lungau	2.301	10.216	▲ +3,4	35	31			4,4
	St. Margarethen im Lg.	13.614	60.830	▲ +11,8	30	31	42	13	4,5
	St. Michael im Lungau	53.125	226.628	▲ +2,8	24	36	33	12	4,3
	Tamsweg	9.354	30.995	▲ +20,3	27	35	39	33	3,3
	Thomatal	2.961	16.778	▼ -17,9	7	85		5	5,7
	Tweng	89.243	390.314	▲ +1,1	24	50	88	2	4,4
	Unternberg	791	3.900	▲ +12,7	12	35		87	4,9
	Weißpriach	4.822	27.719	▲ +3,9	27	42	9	27	5,7
	Zederhaus	6.164	21.710	▲ +109,2	16	53	78	22	3,5
Gemeindeübergreifende Tourismusverbände (gemäß Verordnung der Sbg. Landesregierung)									
36	Fuschlseeregion	29.068	80.479	▲ +10,6	34	41	79	19	2,8
5	Wagrain-Kleinarl	150.344	800.814	▼ -1,6	14	37	38	24	5,3
12	Großarlal	92.815	407.917	▼ -3,2	28	53	68	18	4,4
49	St. Veit-Schwarzach	9.443	38.248	▲ +11,3	26	35	47	21	4,1
7	Region Hochkönig	134.113	660.749	▼ -4,7	27	43	51	20	4,9
24	Bruck-Fusch	42.422	207.685	▲ +1,4	8	42	55	14	4,9
23	Mitters.-Hollersb.-Stuhlf.	47.765	213.197	▲ +2,3	14	51	49	37	4,5
20	Salzburger Saalachtal	51.402	258.243	▼ -3,2	8	61	50	27	5,0
3	Obertauern	217.985	993.301	▲ +0,1	24	48	76	4	4,6
16	Sbg. Lungau Katschberg	76.655	329.846	▲ +6,7	24	39	36	14	4,3
14	Lungau Salzburger Land	74.486	354.386	▲ +3,6	20	37	24	37	4,8

Hinweis: Durch die Zuordnung von St. Martin am Tgb. zum Tennengau und Mühlbach am Hkg. zum Pinzgau sind die Tourismusbezirke nicht ident mit den politischen Bezirken. Keine Berichtsgemeinden derzeit: Bürmoos, Dorfbeuern, Göming, Nußdorf am Hbg. und Schleedorf. Der Geheimhaltung unterliegen die Werte der grau hinterlegten Felder; dito wurden Berndorf und Köstendorf sowie St. Georgen und Plainfeld zusammengefasst. "-": logisch nicht erzeugbarer oder rechenbarer Wert bzw. Wert nicht vorhanden

