

## Demographie

### Bevölkerungsveränderung seit 2004 im Land Salzburg

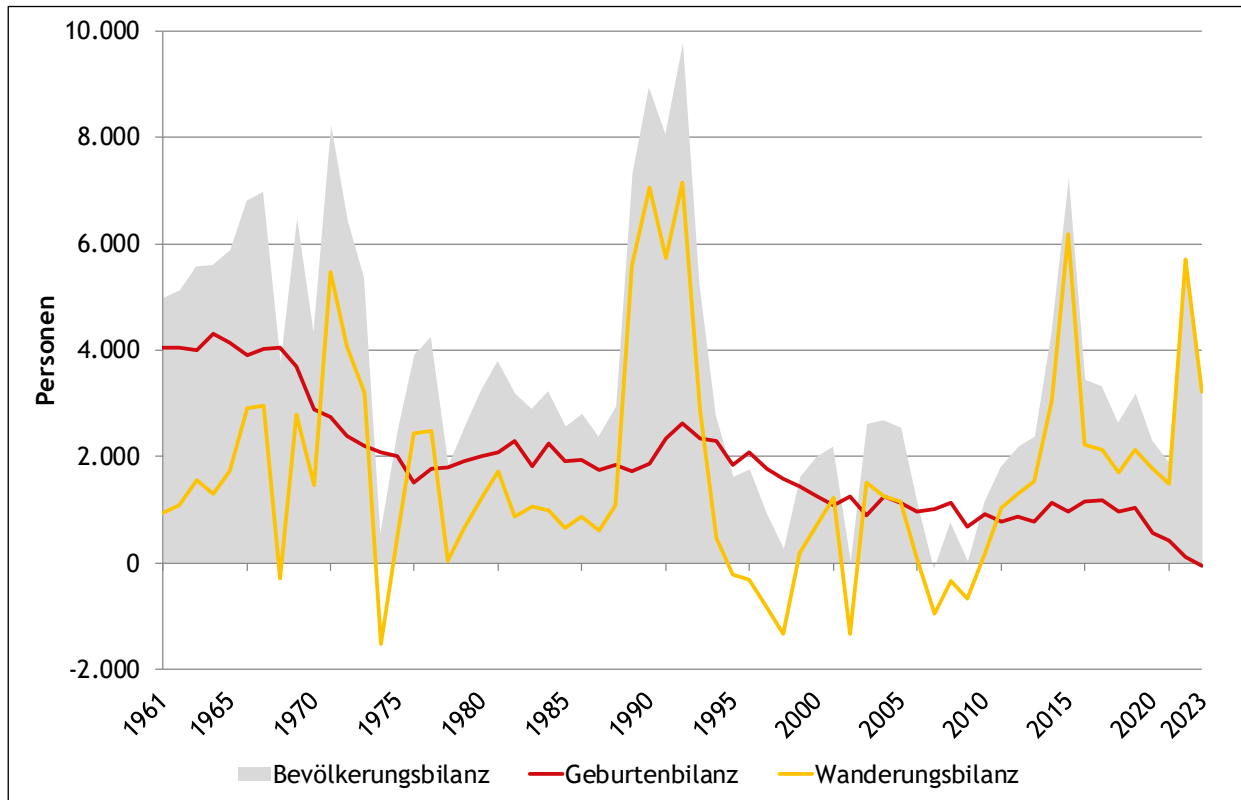
	Jahres- anfang	Bevölke- rungsbilanz	Geburten- bilanz	Wanderungs- bilanz	Statistische Korrektur <sup>1)</sup>	Jahresende
1.1.2004 - 31.12.2004	519.691	2.678	1.246	1.258	174	522.369
1.1.2005 - 31.12.2005	522.369	2.551	1.123	1.152	276	524.920
1.1.2006 - 31.12.2006	524.920	1.128	970	79	79	526.048
1.1.2007 - 31.12.2007	526.048	-104	1.006	-958	-152	525.944
1.1.2008 - 31.12.2008	525.944	755	1.140	-332	-53	526.699
1.1.2009 - 31.12.2009*)	526.699	31	692	-672	11	526.730
1.1.2010 - 31.12.2010	526.730	1.156	929	188	39	527.886
1.1.2011 - 31.12.2011	527.886	1.818	771	1.049	-2	529.704
1.1.2012 - 31.12.2012	529.704	2.194	863	1.308	23	531.898
1.1.2013 - 31.12.2013	531.898	2.372	771	1.537	64	534.270
1.1.2014 - 31.12.2014	534.270	4.305	1.129	3.058	118	538.575
1.1.2015 - 31.12.2015	538.575	7.240	977	6.171	92	545.815
1.1.2016 - 31.12.2016	545.815	3.448	1.163	2.234	51	549.263
1.1.2017 - 31.12.2017	549.263	3.316	1.169	2.134	13	552.579
1.1.2018 - 31.12.2018	552.579	2.642	974	1.708	-40	555.221
1.1.2019 - 31.12.2019	555.221	3.189	1.049	2.122	18	558.410
1.1.2020 - 31.12.2020	558.410	2.300	562	1.777	-39	560.710
1.1.2021 - 31.12.2021	560.710	1.896	424	1.498	-26	562.606
1.1.2022 - 31.12.2022	562.606	5.740	120	5.702	-82	568.346
1.1.2023 - 31.12.2023	568.346	3.133	-52	3.225	-40	571.479

Hinweise: 1) Statistische Korrektur: Rechnerische Differenz zwischen Geburtenbilanz lt. natürlicher Bevölkerungsbewegung und Geburtenbilanz lt. statistischem Bevölkerungsregister sowie Inkonsistenzbereinigungen der Bestands- und Bewegungsdaten aus dem Zentralen Melderegister. 2) Zeitreihenbruch durch verbesserte Vollzähligkeit (im Ausland Gestorbene).

Quelle: Statistik Austria, Statistik des Bevölkerungsstandes bzw. der natürlichen Bevölkerungsbewegung

## Demographie

### Bevölkerungs-, Geburten- und Wanderungsbilanz seit 1961



Quelle: Statistik Austria; Statistik des Bevölkerungsstandes, Wanderungsstatistik, Statistik der natürlichen Bevölkerungsbewegung