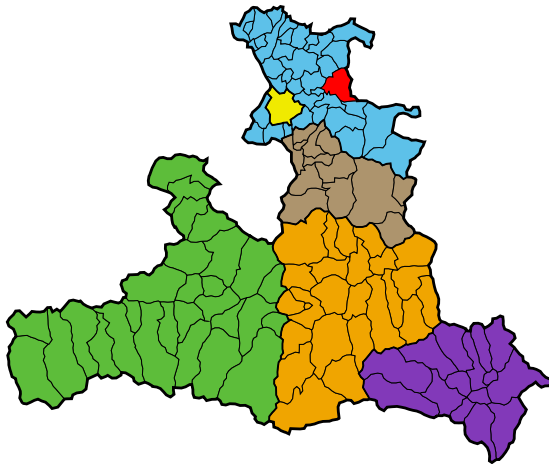


Marktgemeinde Thalgau

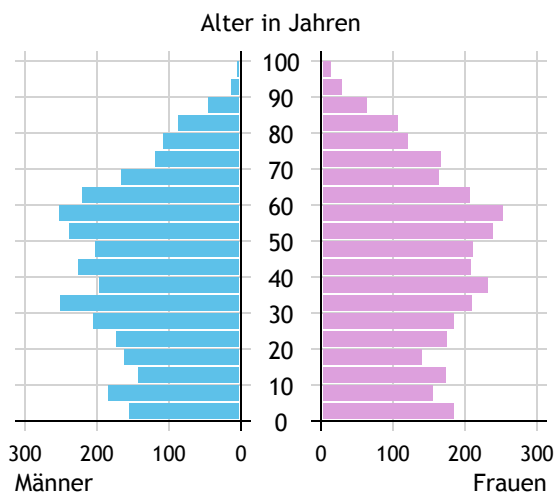


Allgemeines	
Seehöhe	545 m
Katasterfläche	48,2 km ²
Dauersiedlungsraum	26,3 km ²
landwirtschaftliche Nutzfläche	22,0 km ²
Bevölkerung je km ²	125,2
höchste Erhebung	Schober
Höhe	1.328 m
Entfernung zum Bezirkshauptort	16 km
Entfernung zur Landeshauptstadt	21 km
Politisches	
Politischer Bezirk	Salzburg-Umgebung
Gerichtsbezirk	Seekirchen

Quellen: Statistik Austria, Sagis

Bevölkerung

Bevölkerungspyramide

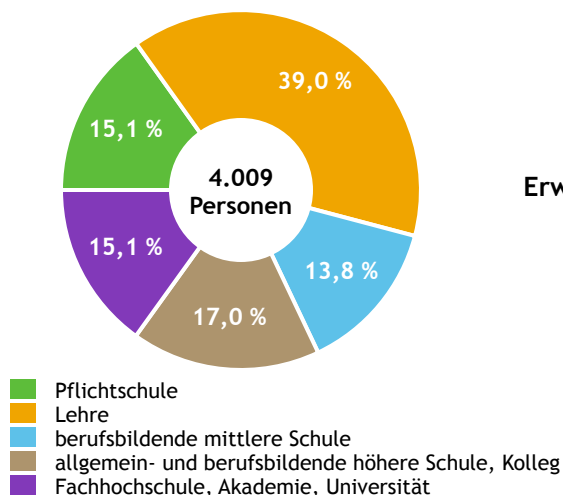


Bevölkerung per 1.1.2025		6.229	
Männer	3.076	49,4 %	
Frauen	3.153	50,6 %	
ausländische Staatsangehörige	705	11,3 %	
Altersstruktur		6.229	
0 bis 5 Jahre	409	6,6 %	
6 bis 14 Jahre	563	9,0 %	
15 bis 24 Jahre	633	10,2 %	
25 bis 64 Jahre	3.473	55,8 %	
65 Jahre und älter	1.151	18,5 %	
Durchschnittsalter	42,5		
Entwicklung 2020 bis 2025		+ 258	
Geborene minus Gestorbene	+ 60		
Zuzüge minus Wegzüge ¹⁾	+ 198		

Quelle: Land Salzburg ¹⁾inkl. Statistische Korrektur

Bildung & Erwerbstätigkeit

Höchste abgeschlossene Ausbildung



15- bis 64-Jährige per 31.10.2023		4.009	
Pflichtschule	607	15,1 %	
Lehre	1.562	39,0 %	
berufsbildende mittlere Schule	555	13,8 %	
Matura, Kolleg	681	17,0 %	
Hochschule, Universität	604	15,1 %	

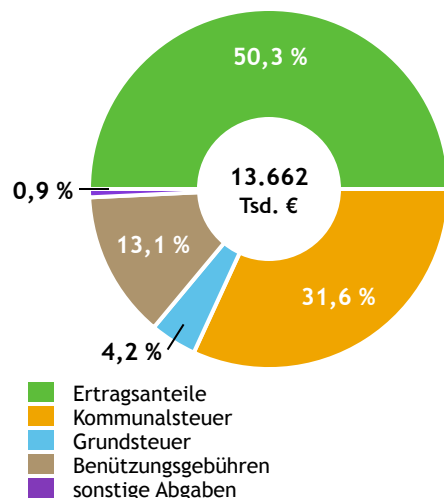
Erwerbspersonen 15 Jahre und älter		3.473	
Selbständige, Mithelfende	452	13,0 %	
Unselbständige	2.963	85,3 %	
Arbeitslose	58	1,7 %	
Erwerbsquote in % ¹⁾	85,0		

Erwerbspendler:innen			
Einpendler:innen ²⁾	2.178		
Auspendler:innen	2.234		

Quelle: Statistik Austria ¹⁾15 bis 64 Jahre ²⁾ohne Ausland

Gemeindefinanzen

Steuereinnahmen 2024



Gemeindefinanzen 2024

(Finanzierungshaushalt in 1.000 €)

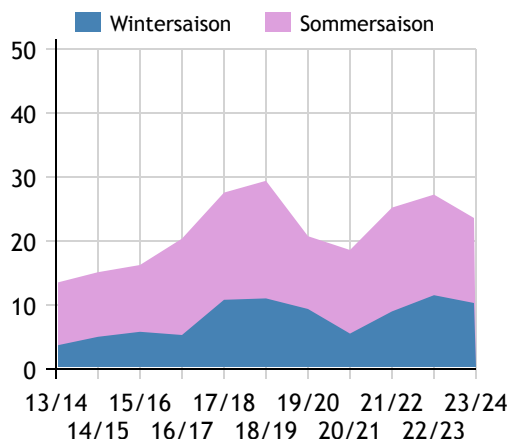
voranschlagswirksame Gebarung		
Einzahlungen	23.280	
Auszahlungen	27.222	
nicht-voranschlagswirksame Gebarung		
Einzahlungen	10.123	
Auszahlungen	5.709	
Steuereinnahmen, Gebühren, Abgaben¹⁾	13.662	
Ertragsanteile	6.869	50,3 %
Kommunalsteuer	4.315	31,6 %
Grundsteuer	573	4,2 %
Benützungsgebühren	1.789	13,1 %
sonstige Abgaben ¹⁾	116	0,9 %

Quelle: Statistik Austria ¹⁾ ohne Fremdenverkehrsabgabe

Tourismus

Nächtigungen 2013/14 bis 2023/24

(in 1.000)



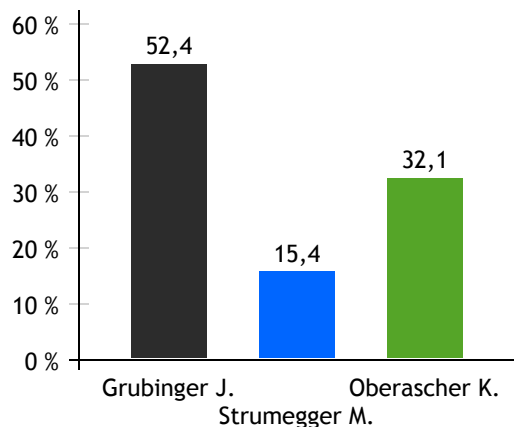
Tourismusjahr 2023/24

Ankünfte	4.914	
Wintersaison	1.865	38,0 %
Sommersaison	3.049	62,0 %
Übernachtungen	23.597	
Wintersaison	10.311	43,7 %
Sommersaison	13.286	56,3 %
Nächtigungen je Einwohner:in	3,9	
Betten¹⁾		
Wintersaison	245	
Sommersaison	245	
Bettenauslastung in %¹⁾		
Wintersaison	23,1	
Sommersaison	29,5	

Quelle: Land Salzburg ¹⁾ ohne Campingplätze

Gemeindewahlen

Bürgermeisterwahl 2024



Bürgermeister
Grubinger Johann ÖVP

Gemeindevertretungswahl 2024

Wahlberechtigte	4.910	
Wahlbeteiligung	69,1 %	
	Stimmen	Mandate
ÖVP	43,7 %	11
FPÖ	18,9 %	5
SPÖ	7,8 %	2
TFT	29,7 %	7

Quelle: Land Salzburg