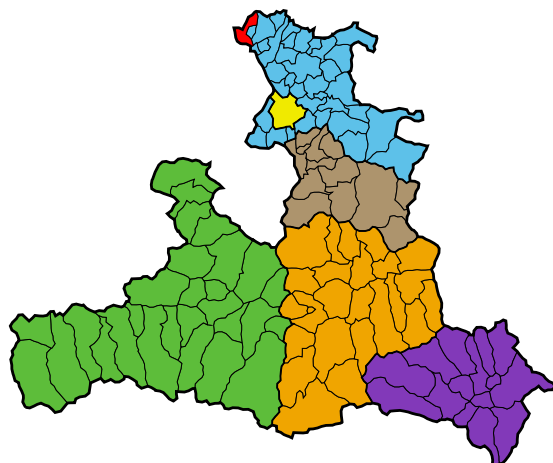


Gemeinde Sankt Georgen

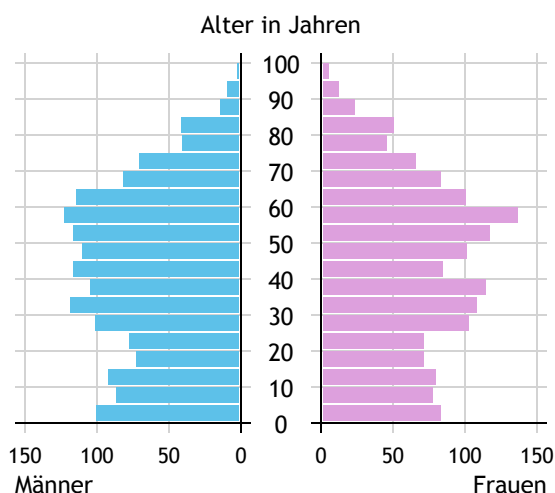


Allgemeines	
Seehöhe	414 m
Katasterfläche	24,6 km ²
Dauersiedlungsraum	17,2 km ²
landwirtschaftliche Nutzfläche	15,1 km ²
Bevölkerung je km ²	121,4
höchste Erhebung	Wassertrum in bei Krögn
Höhe	470 m
Entfernung zur Landeshauptstadt	26 km
Politisches	
Politischer Bezirk	Salzburg-Umgebung
Gerichtsbezirk	Oberndorf

Quellen: Statistik Austria, Sagis

Bevölkerung

Bevölkerungspyramide

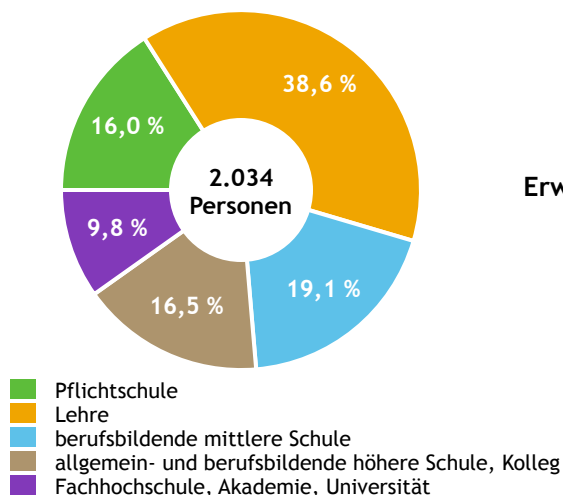


Bevölkerung per 1.1.2021	3.031	
Männer	1.545	51,0 %
Frauen	1.486	49,0 %
ausländische Staatsangehörige	191	6,3 %
Altersstruktur	3.031	
0 bis 5 Jahre	213	7,0 %
6 bis 14 Jahre	292	9,6 %
15 bis 24 Jahre	283	9,3 %
25 bis 64 Jahre	1.731	57,1 %
65 Jahre und älter	512	16,9 %
Durchschnittsalter	41,7	
Entwicklung 2016 bis 2021	+ 123	
Geborene minus Gestorbene	+ 69	
Zuzüge minus Wegzüge ¹⁾	+ 54	

Quelle: Land Salzburg ¹⁾inkl. Statistische Korrektur

Bildung & Erwerbstätigkeit

Höchste abgeschlossene Ausbildung



15- bis 64-Jährige per 31.10.2018	2.034	
Pflichtschule	325	16,0 %
Lehre	785	38,6 %
berufsbildende mittlere Schule	388	19,1 %
Matura, Kolleg	336	16,5 %
Hochschule, Universität	200	9,8 %

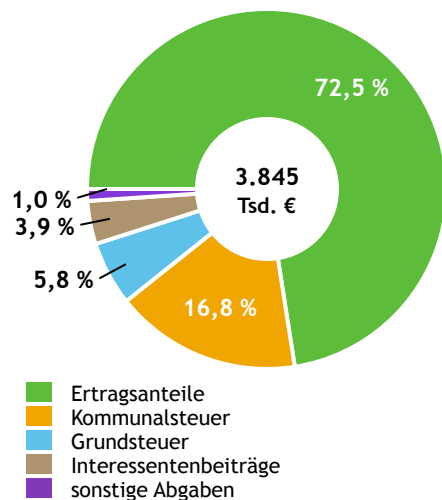
Erwerbspersonen 15 Jahre und älter	1.692	
Selbständige, Mithelfende	254	15,0 %
Unselbständige	1.398	82,6 %
Arbeitslose	40	2,4 %
Erwerbsquote in % ¹⁾	81,6	

Erwerbpendler/-innen	
Einpendler/-innen ²⁾	422
Auspender/-innen	1.202

Quelle: Statistik Austria ¹⁾15 bis 64 Jahre ²⁾ohne Ausland

Gemeindefinanzen

Steuereinnahmen 2019



Gemeindefinanzen 2019

(in 1.000 €)

ordentlicher Haushalt		
Einnahmen	6.820	
Ausgaben	6.681	
außerordentlicher Haushalt		
Einnahmen	631	
Ausgaben	479	
Steuereinnahmen	3.845	
Ertragsanteile	2.789	72,5 %
Kommunalsteuer	644	16,8 %
Grundsteuer	223	5,8 %
Interessentenbeiträge	149	3,9 %
sonstige Abgaben ¹⁾	40	1,0 %

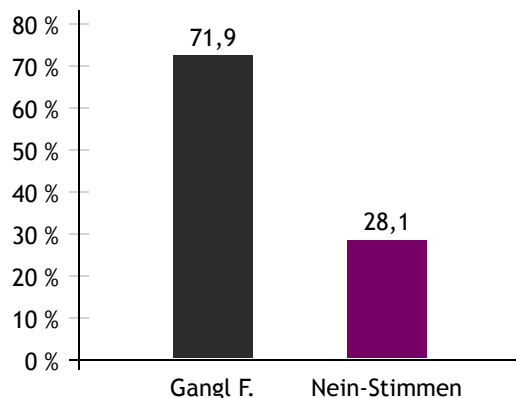
Quelle: Statistik Austria ¹⁾ ohne Fremdenverkehrsabgabe

Tourismus

In dieser Gemeinde werden wegen der geringen Zahl an Nächtigungen bzw. Betrieben die Tourismusdaten nicht erhoben bzw. nicht veröffentlicht.

Gemeindewahlen

Bürgermeisterwahl 2019



Bürgermeister
Gangl Franz ÖVP

Gemeindevertretungswahl 2019

Wahlberechtigte	2.442	
Wahlbeteiligung	70,7 %	
	Stimmen	Mandate
ÖVP	55,9 %	11
SPÖ	35,6 %	7
FPÖ	8,5 %	1

Quelle: Land Salzburg