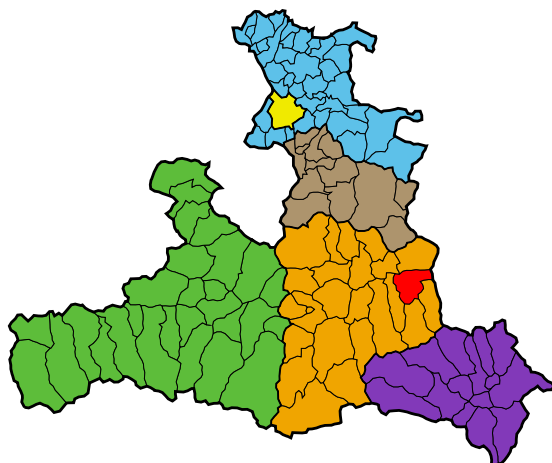


# Stadtgemeinde Radstadt

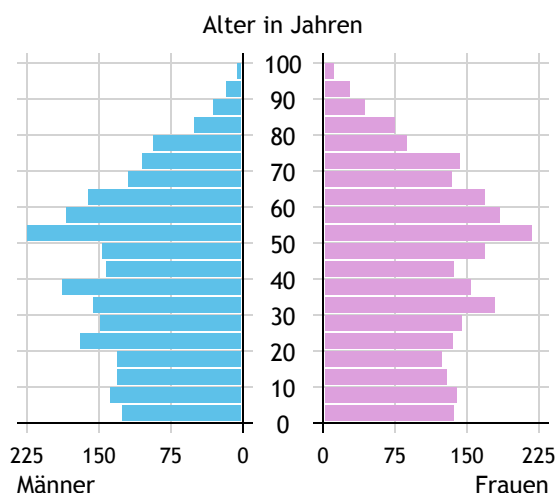


<b>Allgemeines</b>	
Seehöhe	858 m
Katasterfläche	60,8 km <sup>2</sup>
Dauersiedlungsraum	19,1 km <sup>2</sup>
landwirtschaftliche Nutzfläche	13,6 km <sup>2</sup>
Bevölkerung je km <sup>2</sup>	80,2
höchste Erhebung	Vorderes Labeneck
Höhe	1.831 m
Entfernung zum Bezirkshauptort	26 km
Entfernung zur Landeshauptstadt	70 km
<b>Politisches</b>	
Politischer Bezirk	Sankt Johann i.Pg.
Gerichtsbezirk	Sankt Johann i.Pg.

Quellen: Statistik Austria, Sagis

## Bevölkerung

### Bevölkerungspyramide

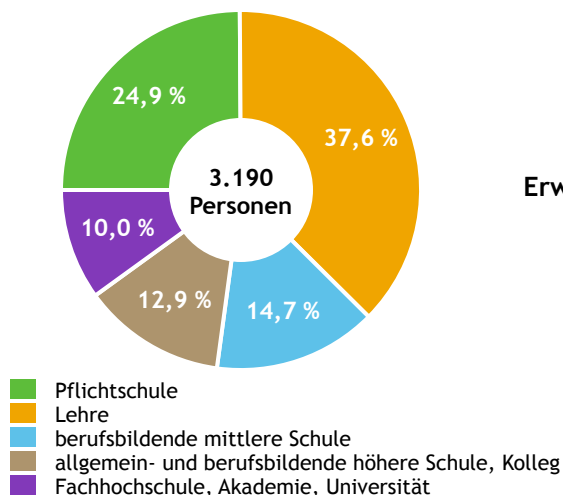


<b>Bevölkerung per 1.1.2021</b>	<b>4.878</b>	
Männer	2.407	49,3 %
Frauen	2.471	50,7 %
ausländische Staatsangehörige	976	20,0 %
<b>Altersstruktur</b>	<b>4.878</b>	
0 bis 5 Jahre	316	6,5 %
6 bis 14 Jahre	465	9,5 %
15 bis 24 Jahre	546	11,2 %
25 bis 64 Jahre	2.652	54,4 %
65 Jahre und älter	899	18,4 %
Durchschnittsalter	42,3	
<b>Entwicklung 2016 bis 2021</b>	<b>- 63</b>	
Geborene minus Gestorbene	+ 44	
Zuzüge minus Wegzüge <sup>1)</sup>	- 107	

Quelle: Land Salzburg <sup>1)</sup>inkl. Statistische Korrektur

## Bildung & Erwerbstätigkeit

### Höchste abgeschlossene Ausbildung



<b>15- bis 64-Jährige per 31.10.2018</b>	<b>3.190</b>	
Pflichtschule	794	24,9 %
Lehre	1.198	37,6 %
berufsbildende mittlere Schule	469	14,7 %
Matura, Kolleg	411	12,9 %
Hochschule, Universität	318	10,0 %

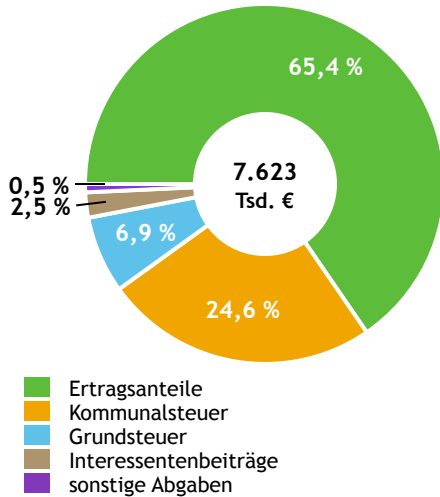
<b>Erwerbspersonen 15 Jahre und älter</b>	<b>2.625</b>	
Selbständige, Mithelfende	377	14,4 %
Unselbständige	2.021	77,0 %
Arbeitslose	227	8,6 %
Erwerbsquote in % <sup>1)</sup>	80,5	

<b>Erwerbpendler/-innen</b>	
Einpendler/-innen <sup>2)</sup>	1.094
Auspender/-innen	1.233

Quelle: Statistik Austria <sup>1)</sup>15 bis 64 Jahre <sup>2)</sup>ohne Ausland

# Gemeindefinanzen

Steuereinnahmen 2019



Gemeindefinanzen 2019

(in 1.000 €)

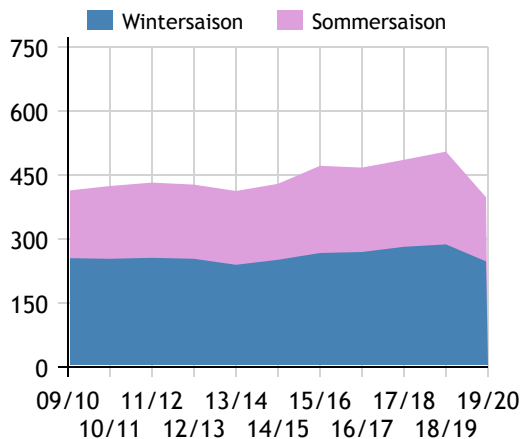
<b>ordentlicher Haushalt</b>		
Einnahmen	12.189	
Ausgaben	12.098	
<b>außerordentlicher Haushalt</b>		
Einnahmen	2.118	
Ausgaben	2.185	
<b>Steuereinnahmen</b>		
<b>Ertragsanteile</b>	<b>4.988</b>	<b>65,4 %</b>
Kommunalsteuer	1.876	24,6 %
Grundsteuer	528	6,9 %
Interessentenbeiträge	189	2,5 %
sonstige Abgaben <sup>1)</sup>	42	0,5 %

Quelle: Statistik Austria <sup>1)</sup> ohne Fremdenverkehrsabgabe

# Tourismus

Nächtigungen 2009/10 bis 2019/20

(in 1.000)



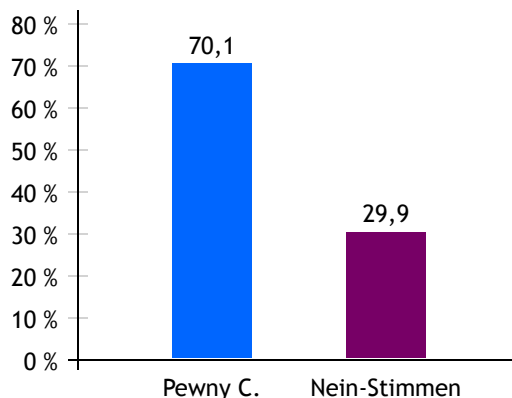
Tourismusjahr 2019/20

<b>Ankünfte</b>		
Wintersaison	54.416	61,5 %
Sommersaison	34.048	38,5 %
<b>Übernachtungen</b>		
Wintersaison	247.589	62,2 %
Sommersaison	150.231	37,8 %
Nächtigungen je Einwohner/-in	81,6	
<b>Betten<sup>1)</sup></b>		
Wintersaison	3.926	
Sommersaison	3.916	
<b>Bettenauslastung in %<sup>1)</sup></b>		
Wintersaison	34,5	
Sommersaison	20,3	

Quelle: Land Salzburg <sup>1)</sup> ohne Campingplätze

# Gemeindewahlen

Bürgermeisterwahl 2019



**Bürgermeister**  
Pewny Christian      FPÖ

Gemeindevertretungswahl 2019

Wahlberechtigte	3.672	
Wahlbeteiligung	66,0 %	
<b>Stimmen</b>		
ÖVP	43,5 %	Mandate 9
SPÖ	24,3 %	5
FPÖ	32,2 %	7

Quelle: Land Salzburg