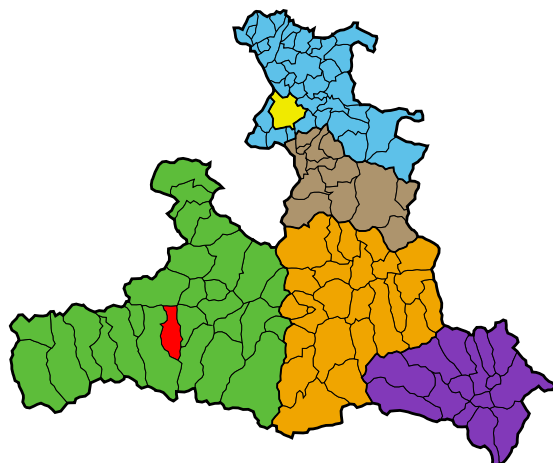


Gemeinde Niedersill

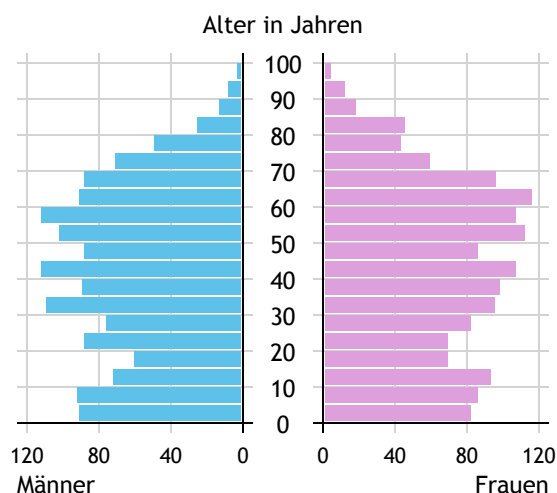


| | |
|---------------------------------|---|
| Allgemeines | |
| Seehöhe | 769 m |
| Katasterfläche | 56,5 km ² |
| Dauersiedlungsraum | 10,7 km ² |
| landwirtschaftliche Nutzfläche | 8,1 km ² |
| Bevölkerung je km ² | 49,7 |
| höchste Erhebung | Großer Schmiedinger (Schulter 94 m nordwestlich) |
| Höhe | 2.944 m |
| Entfernung zum Bezirkshauptort | 13 km |
| Entfernung zur Landeshauptstadt | 107 km |
| Politisches | |
| Politischer Bezirk | Zell am See |
| Gerichtsbezirk | Zell am See |

Quellen: Statistik Austria, Sagis

Bevölkerung

Bevölkerungspyramide

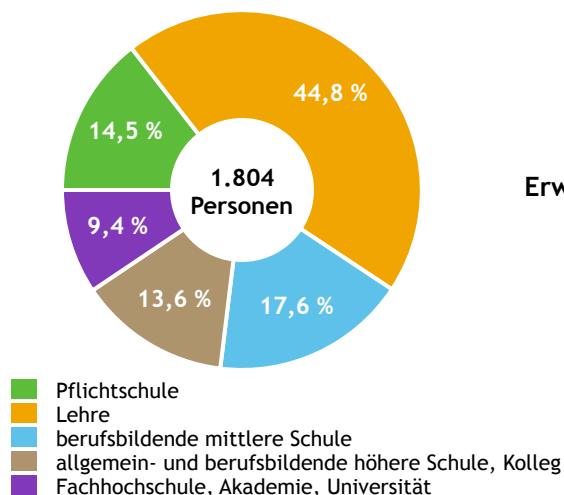


| | | |
|------------------------------------|--------------|--------|
| Bevölkerung per 1.1.2024 | 2.838 | |
| Männer | 1.399 | 49,3 % |
| Frauen | 1.439 | 50,7 % |
| ausländische Staatsangehörige | 262 | 9,2 % |
| Altersstruktur | 2.838 | |
| 0 bis 5 Jahre | 206 | 7,3 % |
| 6 bis 14 Jahre | 298 | 10,5 % |
| 15 bis 24 Jahre | 278 | 9,8 % |
| 25 bis 64 Jahre | 1.550 | 54,6 % |
| 65 Jahre und älter | 506 | 17,8 % |
| Durchschnittsalter | 41,5 | |
| Entwicklung 2019 bis 2024 | + 117 | |
| Geborene minus Gestorbene | + 76 | |
| Zuzüge minus Wegzüge ¹⁾ | + 41 | |

Quelle: Land Salzburg ¹⁾inkl. Statistische Korrektur

Bildung & Erwerbstätigkeit

Höchste abgeschlossene Ausbildung



| | | |
|--|--------------|--------|
| 15- bis 64-Jährige per 31.10.2021 | 1.804 | |
| Pflichtschule | 261 | 14,5 % |
| Lehre | 809 | 44,8 % |
| berufsbildende mittlere Schule | 318 | 17,6 % |
| Matura, Kolleg | 246 | 13,6 % |
| Hochschule, Universität | 170 | 9,4 % |

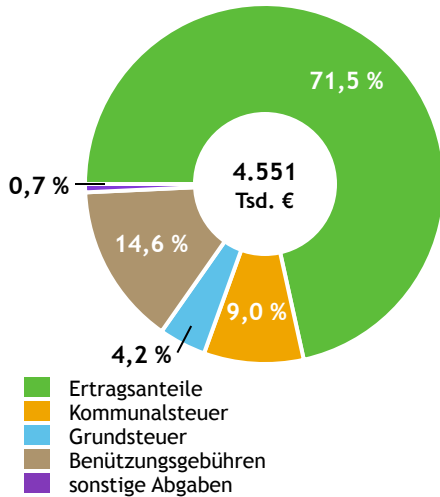
| | | |
|---|--------------|--------|
| Erwerbspersonen 15 Jahre und älter | 1.490 | |
| Selbständige, Mithelfende | 189 | 12,7 % |
| Unselbständige | 1.254 | 84,2 % |
| Arbeitslose | 47 | 3,2 % |
| Erwerbsquote in % ¹⁾ | 81,1 | |

| | |
|--------------------------------|-------|
| Erwerbsspendler:innen | |
| Einpendler:innen ²⁾ | 251 |
| Auspender:innen | 1.070 |

Quelle: Statistik Austria ¹⁾15 bis 64 Jahre ²⁾ohne Ausland

Gemeindefinanzen

Steuereinnahmen 2022



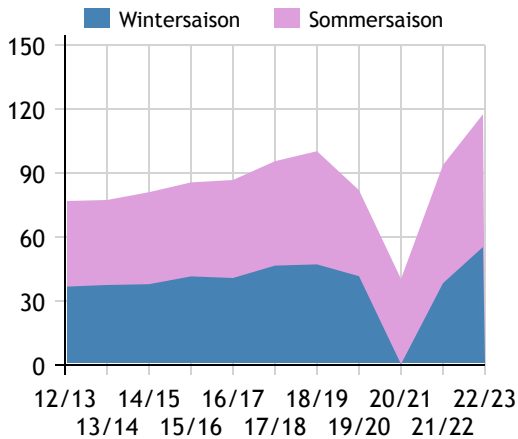
Gemeindefinanzen 2022 (Finanzierungshaushalt in 1.000 €)

| | | |
|--|--------------|--------|
| voranschlagswirksame Gebarung | | |
| Einzahlungen | 7.575 | |
| Auszahlungen | 7.885 | |
| nicht-voranschlagswirksame Gebarung | | |
| Einzahlungen | 1.196 | |
| Auszahlungen | 1.284 | |
| Steuereinnahmen, Gebühren, Abgaben¹⁾ | 4.551 | |
| Ertragsanteile | 3.256 | 71,5 % |
| Kommunalsteuer | 408 | 9,0 % |
| Grundsteuer | 192 | 4,2 % |
| Benützungsgebühren | 664 | 14,6 % |
| sonstige Abgaben ¹⁾ | 30 | 0,7 % |

Quelle: Statistik Austria ¹⁾ ohne Fremdenverkehrsabgabe

Tourismus

Nächtigungen 2012/13 bis 2022/23 (in 1.000)



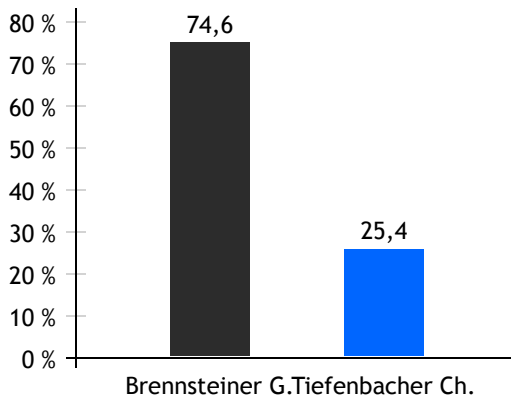
Tourismusjahr 2022/23

| | | |
|---|----------------|--------|
| Ankünfte | 21.051 | |
| Wintersaison | 10.132 | 48,1 % |
| Sommersaison | 10.919 | 51,9 % |
| Übernachtungen | 117.569 | |
| Wintersaison | 55.277 | 47,0 % |
| Sommersaison | 62.292 | 53,0 % |
| Nächtigungen je Einwohner:in | 41,8 | |
| Betten¹⁾ | | |
| Wintersaison | 966 | |
| Sommersaison | 1.023 | |
| Bettenauslastung in %¹⁾ | | |
| Wintersaison | 31,6 | |
| Sommersaison | 33,1 | |

Quelle: Land Salzburg ¹⁾ ohne Campingplätze

Gemeindewahlen

Bürgermeisterwahl 2024



Bürgermeister Brennstainer Günther ÖVP

Gemeindevertretungswahl 2024

| | | |
|-----------------|---------|---------|
| Wahlberechtigte | 2.281 | |
| Wahlbeteiligung | 76,6 % | |
| | Stimmen | Mandate |
| ÖVP | 53,0 % | 10 |
| FPÖ | 27,3 % | 5 |
| SPÖ | 19,8 % | 4 |

Quelle: Land Salzburg