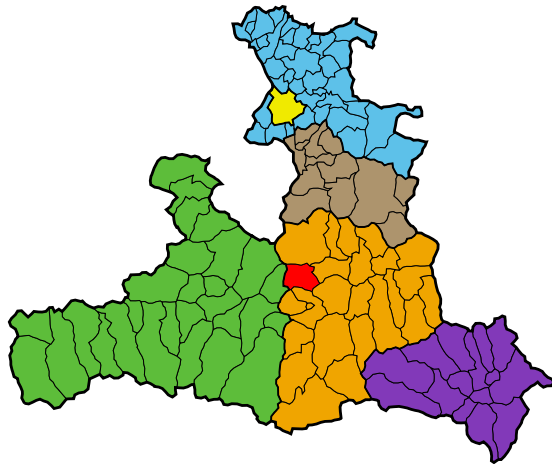


Gemeinde Mühlbach am Hochkönig

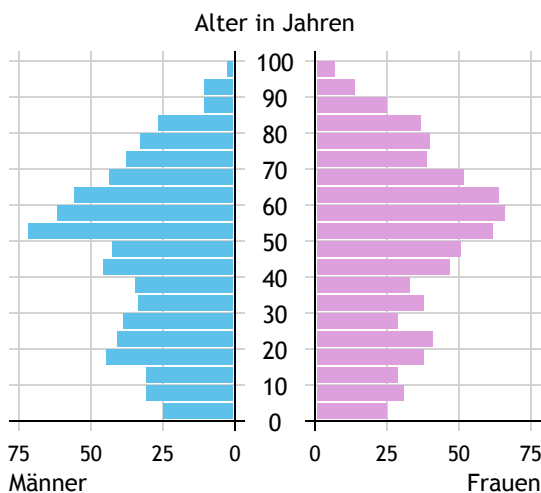


Allgemeines	
Seehöhe	860 m
Katasterfläche	51,5 km ²
Dauersiedlungsraum	8,2 km ²
landwirtschaftliche Nutzfläche	4,8 km ²
Bevölkerung je km ²	27,2
höchste Erhebung	Hochkönig
Höhe	2.941 m
Entfernung zum Bezirkshauptort	18 km
Entfernung zur Landeshauptstadt	62 km
Politisches	
Politischer Bezirk	St. Johann im Pongau
Gerichtsbezirk	Sankt Johann im Pongau

Quellen: Statistik Austria, Sagis

Bevölkerung

Bevölkerungspyramide

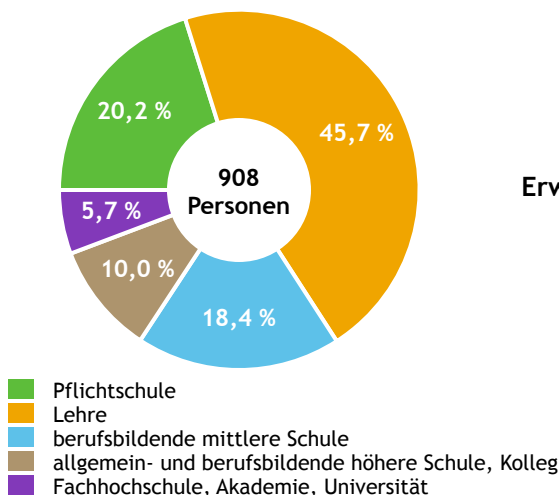


Bevölkerung per 1.1.2024	1.415	
Männer	687	48,6 %
Frauen	728	51,4 %
ausländische Staatsangehörige	214	15,1 %
Altersstruktur	1.415	
0 bis 5 Jahre	58	4,1 %
6 bis 14 Jahre	102	7,2 %
15 bis 24 Jahre	157	11,1 %
25 bis 64 Jahre	745	52,7 %
65 Jahre und älter	353	24,9 %
Durchschnittsalter	47,5	
Entwicklung 2019 bis 2024	- 29	
Geborene minus Gestorbene	- 64	
Zuzüge minus Wegzüge ¹⁾	+ 35	

Quelle: Land Salzburg ¹⁾inkl. Statistische Korrektur

Bildung & Erwerbstätigkeit

Höchste abgeschlossene Ausbildung



15- bis 64-Jährige per 31.10.2021	908	
Pflichtschule	183	20,2 %
Lehre	415	45,7 %
berufsbildende mittlere Schule	167	18,4 %
Matura, Kolleg	91	10,0 %
Hochschule, Universität	52	5,7 %

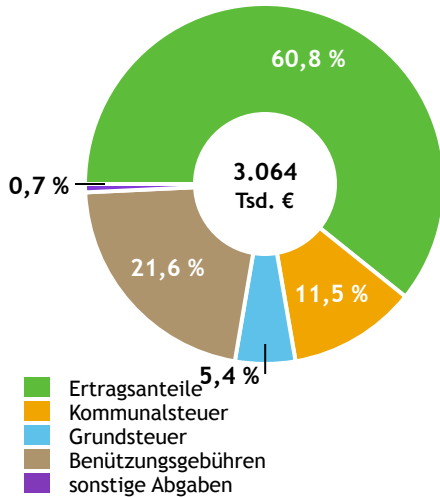
Erwerbspersonen 15 Jahre und älter	726	
Selbständige, Mithelfende	92	12,7 %
Unselbständige	584	80,4 %
Arbeitslose	50	6,9 %
Erwerbsquote in % ¹⁾	78,0	

Erwerbsspendler:innen	
Einpendler:innen ²⁾	153
Auspender:innen	419

Quelle: Statistik Austria ¹⁾15 bis 64 Jahre ²⁾ohne Ausland

Gemeindefinanzen

Steuereinnahmen 2022



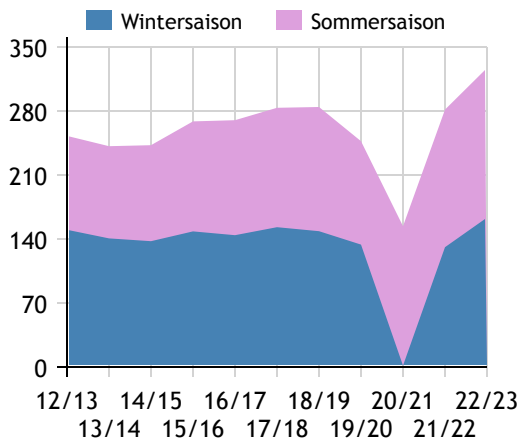
Gemeindefinanzen 2022 (Finanzierungshaushalt in 1.000 €)

voranschlagswirksame Gebarung		
Einzahlungen	4.483	
Auszahlungen	3.841	
nicht-voranschlagswirksame Gebarung		
Einzahlungen	1.471	
Auszahlungen	1.622	
Steuereinnahmen, Gebühren, Abgaben¹⁾	3.064	
Ertragsanteile	1.862	60,8 %
Kommunalsteuer	353	11,5 %
Grundsteuer	166	5,4 %
Benützungsgebühren	663	21,6 %
sonstige Abgaben ¹⁾	21	0,7 %

Quelle: Statistik Austria ¹⁾ ohne Fremdenverkehrsabgabe

Tourismus

Nächtigungen 2012/13 bis 2022/23 (in 1.000)



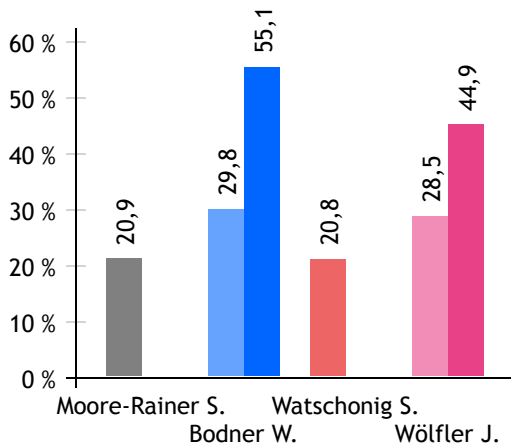
Tourismusjahr 2022/23

Ankünfte	66.661	
Wintersaison	31.119	46,7 %
Sommersaison	35.542	53,3 %
Übernachtungen	324.881	
Wintersaison	161.813	49,8 %
Sommersaison	163.068	50,2 %
Nächtigungen je Einwohner:in	232,1	
Betten¹⁾		
Wintersaison	2.825	
Sommersaison	2.778	
Bettenauslastung in %¹⁾		
Wintersaison	31,6	
Sommersaison	31,9	

Quelle: Land Salzburg ¹⁾ ohne Campingplätze

Gemeindewahlen

Bürgermeisterwahl 2024 (1. und 2. Wahlgang)



Bürgermeister Bodner Willibald FPÖ

Gemeindevertretungswahl 2024

Wahlberechtigte	1.234	
Wahlbeteiligung	79,6 %	
	Stimmen	Mandate
ÖVP	26,5 %	4
FPÖ	22,4 %	3
SPÖ	31,8 %	4
FM	19,2 %	2

Quelle: Land Salzburg