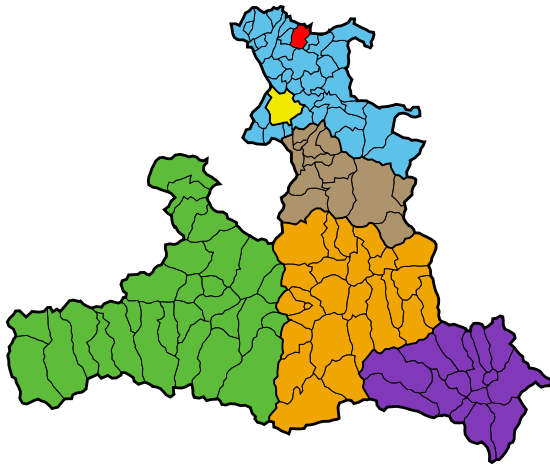


Marktgemeinde Mattsee

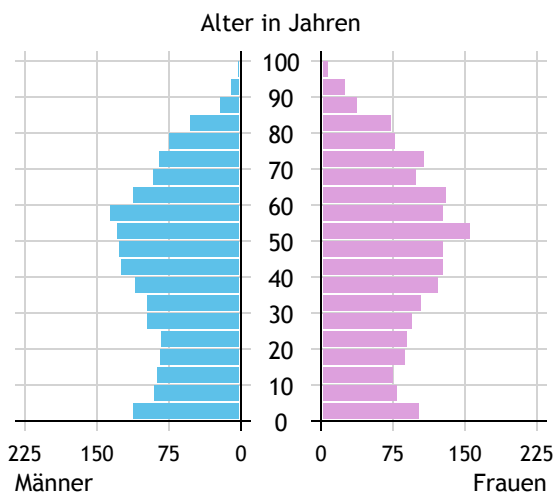


Allgemeines	
Seehöhe	506 m
Katasterfläche	24,6 km ²
Dauersiedlungsraum	13,6 km ²
landwirtschaftliche Nutzfläche	9,5 km ²
Bevölkerung je km ²	137,9
höchste Erhebung	Buchberg
Höhe	801 m
Entfernung zur Landeshauptstadt	22 km
Politisches	
Politischer Bezirk	Salzburg-Umgebung
Gerichtsbezirk	Neumarkt

Quellen: Statistik Austria, Sagis

Bevölkerung

Bevölkerungspyramide

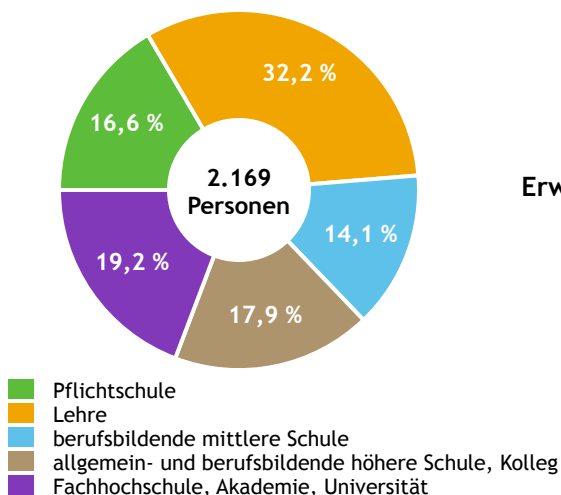


Bevölkerung per 1.1.2021	3.446	
Männer	1.667	48,4 %
Frauen	1.779	51,6 %
ausländische Staatsangehörige	436	12,7 %
Altersstruktur	3.446	
0 bis 5 Jahre	244	7,1 %
6 bis 14 Jahre	282	8,2 %
15 bis 24 Jahre	331	9,6 %
25 bis 64 Jahre	1.870	54,3 %
65 Jahre und älter	719	20,9 %
Durchschnittsalter	43,8	
Entwicklung 2016 bis 2021	+ 276	
Geborene minus Gestorbene	+ 40	
Zuzüge minus Wegzüge ¹⁾	+ 236	

Quelle: Land Salzburg ¹⁾inkl. Statistische Korrektur

Bildung & Erwerbstätigkeit

Höchste abgeschlossene Ausbildung



15- bis 64-Jährige per 31.10.2018

2.169	
Pflichtschule	359 16,6 %
Lehre	699 32,2 %
berufsbildende mittlere Schule	305 14,1 %
Matura, Kolleg	389 17,9 %
Hochschule, Universität	417 19,2 %

Erwerbspersonen 15 Jahre und älter

1.811	
Selbständige, Mithelfende	293 16,2 %
Unselbständige	1.476 81,5 %
Arbeitslose	42 2,3 %
Erwerbsquote in % ¹⁾	81,0

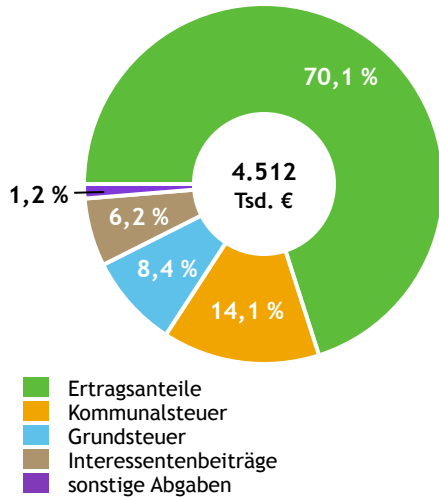
Erwerbpendler/-innen

Einpendler/-innen ²⁾	536
Auspender/-innen	1.218

Quelle: Statistik Austria ¹⁾15 bis 64 Jahre ²⁾ohne Ausland

Gemeindefinanzen

Steuereinnahmen 2019



Gemeindefinanzen 2019

(in 1.000 €)

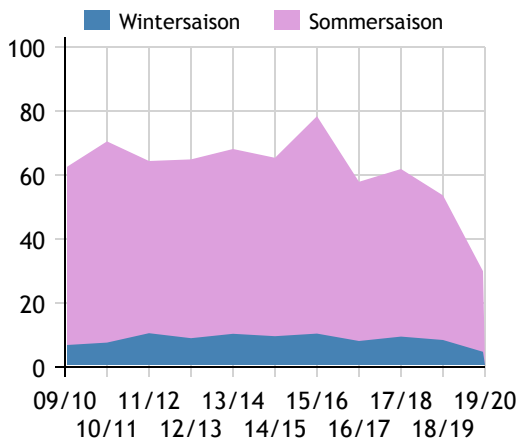
ordentlicher Haushalt		
Einnahmen	12.190	
Ausgaben	12.222	
außerordentlicher Haushalt		
Einnahmen	1.016	
Ausgaben	1.902	
Steuereinnahmen	4.512	
Ertragsanteile	3.161	70,1 %
Kommunalsteuer	637	14,1 %
Grundsteuer	380	8,4 %
Interessentenbeiträge	279	6,2 %
sonstige Abgaben ¹⁾	55	1,2 %

Quelle: Statistik Austria ¹⁾ ohne Fremdenverkehrsabgabe

Tourismus

Nächtigungen 2009/10 bis 2019/20

(in 1.000)



Tourismusjahr 2019/20

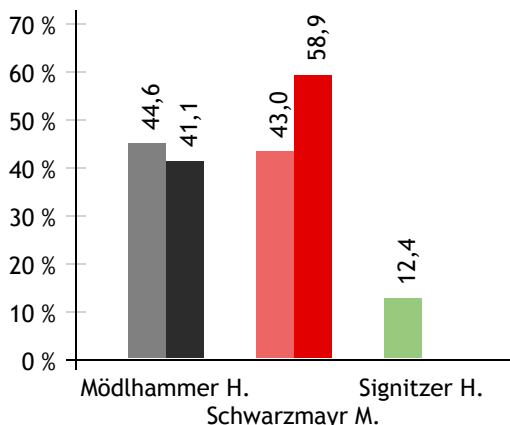
Ankünfte	7.547	
Wintersaison	1.967	26,1 %
Sommersaison	5.580	73,9 %
Übernachtungen	29.941	
Wintersaison	4.768	15,9 %
Sommersaison	25.173	84,1 %
Nächtigungen je Einwohner/-in	8,8	
Betten¹⁾		
Wintersaison	303	
Sommersaison	499	
Bettenauslastung in %¹⁾		
Wintersaison	8,6	
Sommersaison	22,9	

Quelle: Land Salzburg ¹⁾ ohne Campingplätze

Gemeindewahlen

Bürgermeisterwahl 2019

(1. und 2. Wahlgang)



Bürgermeister

Schwarzmayr Michael SPÖ

Gemeindevertretungswahl 2019

Wahlberechtigte	2.663	
Wahlbeteiligung	71,0 %	
	Stimmen	Mandate
ÖVP	41,7 %	8
SPÖ	30,5 %	6
FPÖ	10,7 %	2
GRÜNE	17,1 %	3

Quelle: Land Salzburg