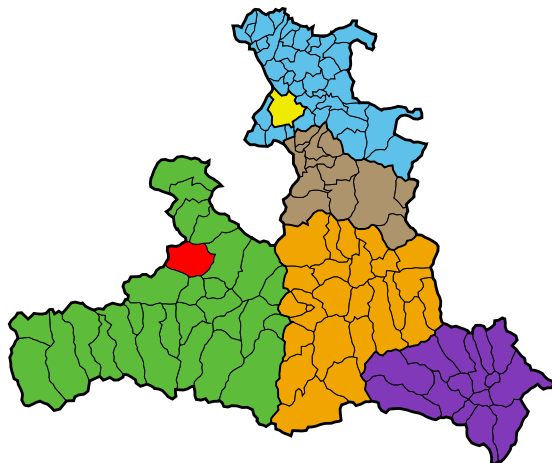


# Gemeinde Leogang

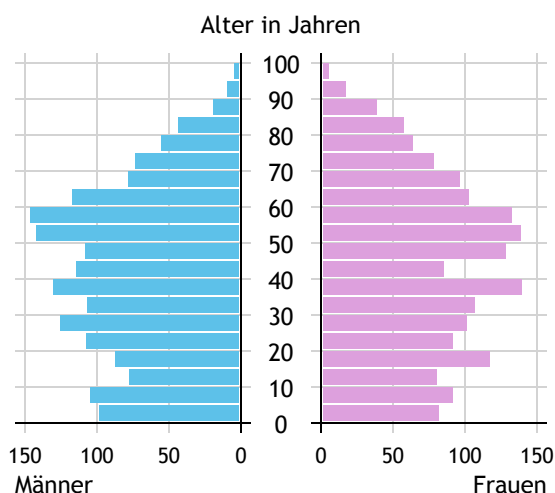


<b>Allgemeines</b>	
Seehöhe	788 m
Katasterfläche	90,3 km <sup>2</sup>
Dauersiedlungsraum	18,5 km <sup>2</sup>
landwirtschaftliche Nutzfläche	15,1 km <sup>2</sup>
Bevölkerung je km <sup>2</sup>	37,2
höchste Erhebung	Birnhorn (17 m ssw vom Gipfel)
Höhe	2.633 m
Entfernung zum Bezirkshauptort	24 km
Entfernung zur Landeshauptstadt	73 km
<b>Politisches</b>	
Politischer Bezirk	Zell am See
Gerichtsbezirk	Saalfelden

Quellen: Statistik Austria, Sagis

## Bevölkerung

### Bevölkerungspyramide

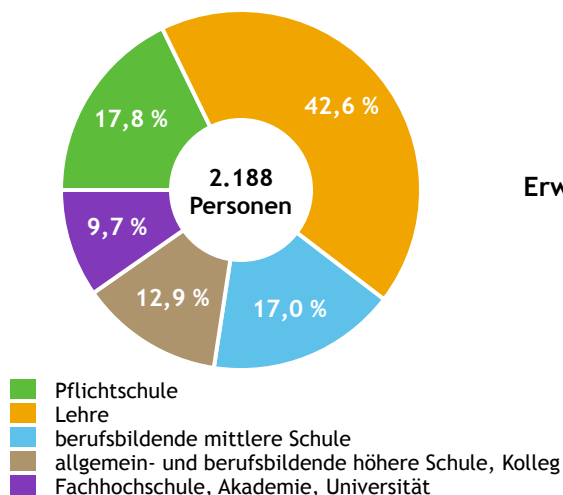


<b>Bevölkerung per 1.1.2021</b>	<b>3.407</b>	
Männer	1.702	50,0 %
Frauen	1.705	50,0 %
ausländische Staatsangehörige	436	12,8 %
<b>Altersstruktur</b>		
0 bis 5 Jahre	213	6,3 %
6 bis 14 Jahre	306	9,0 %
15 bis 24 Jahre	394	11,6 %
25 bis 64 Jahre	1.887	55,4 %
65 Jahre und älter	607	17,8 %
Durchschnittsalter	42,1	
<b>Entwicklung 2016 bis 2021</b>		
Geborene minus Gestorbene	+ 1	
Zuzüge minus Wegzüge <sup>1)</sup>	+ 158	

Quelle: Land Salzburg <sup>1)</sup>inkl. Statistische Korrektur

## Bildung & Erwerbstätigkeit

### Höchste abgeschlossene Ausbildung



<b>15- bis 64-Jährige per 31.10.2018</b>	<b>2.188</b>	
Pflichtschule	389	17,8 %
Lehre	932	42,6 %
berufsbildende mittlere Schule	373	17,0 %
Matura, Kolleg	282	12,9 %
Hochschule, Universität	212	9,7 %

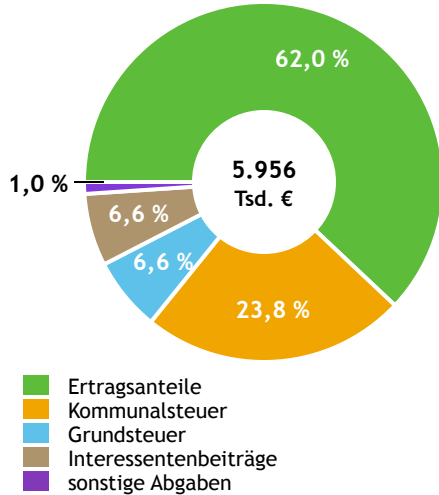
<b>Erwerbspersonen 15 Jahre und älter</b>	<b>1.813</b>	
Selbständige, Mithelfende	310	17,1 %
Unselbständige	1.424	78,5 %
Arbeitslose	79	4,4 %
Erwerbsquote in % <sup>1)</sup>	80,6	

<b>Erwerbsspendler/-innen</b>	
Einpendler/-innen <sup>2)</sup>	671
Auspender/-innen	784

Quelle: Statistik Austria <sup>1)</sup>15 bis 64 Jahre <sup>2)</sup>ohne Ausland

# Gemeindefinanzen

## Steuereinnahmen 2019



## Gemeindefinanzen 2019

(in 1.000 €)

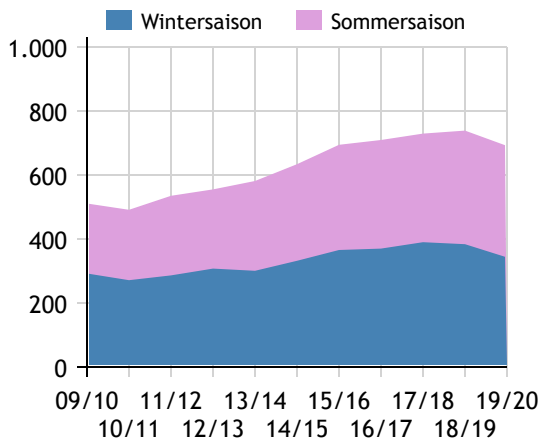
<b>ordentlicher Haushalt</b>		
Einnahmen	12.487	
Ausgaben	12.309	
<b>außerordentlicher Haushalt</b>		
Einnahmen	4.036	
Ausgaben	4.004	
<b>Steuereinnahmen 5.956</b>		
Ertragsanteile	3.695	62,0 %
Kommunalsteuer	1.417	23,8 %
Grundsteuer	394	6,6 %
Interessentenbeiträge	392	6,6 %
sonstige Abgaben <sup>1)</sup>	58	1,0 %

Quelle: Statistik Austria <sup>1)</sup> ohne Fremdenverkehrsabgabe

# Tourismus

## Nächtigungen 2009/10 bis 2019/20

(in 1.000)



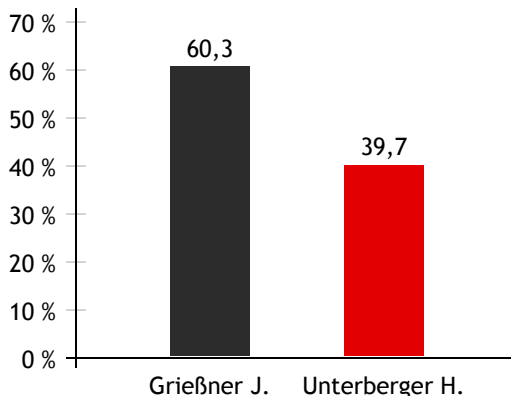
## Tourismusjahr 2019/20

<b>Ankünfte 162.618</b>		
Wintersaison	76.463	47,0 %
Sommersaison	86.155	53,0 %
<b>Übernachtungen 692.970</b>		
Wintersaison	344.519	49,7 %
Sommersaison	348.451	50,3 %
Nächtigungen je Einwohner/-in	206,4	
<b>Betten<sup>1)</sup></b>		
Wintersaison	4.630	
Sommersaison	4.528	
<b>Bettenauslastung in %<sup>1)</sup></b>		
Wintersaison	40,9	
Sommersaison	41,0	

Quelle: Land Salzburg <sup>1)</sup> ohne Campingplätze

# Gemeindewahlen

## Bürgermeisterwahl 2019



**Bürgermeister**  
Griebner Josef      ÖVP

## Gemeindevertretungswahl 2019

Wahlberechtigte	2.741	
Wahlbeteiligung	75,6 %	
	Stimmen	Mandate
ÖVP	56,4 %	11
SPÖ	37,8 %	7
FPÖ	5,8 %	1

Quelle: Land Salzburg