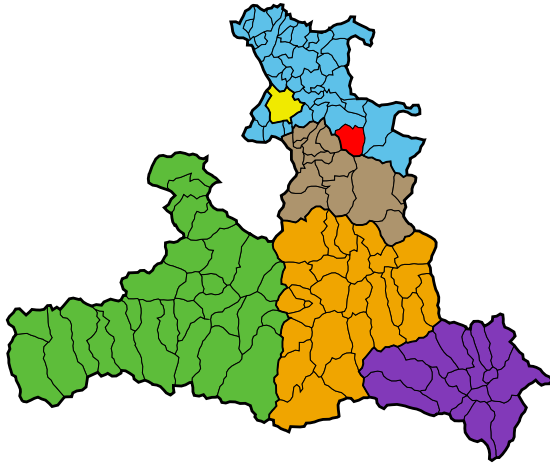


Gemeinde Hintersee

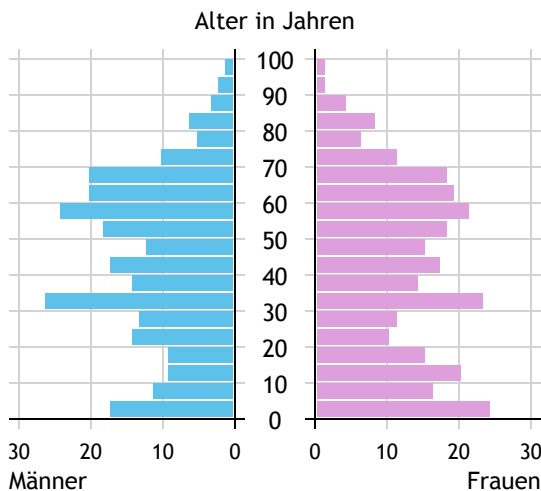


Allgemeines	
Seehöhe	746 m
Katasterfläche	47,4 km ²
Dauersiedlungsraum	3,0 km ²
landwirtschaftliche Nutzfläche	2,4 km ²
Bevölkerung je km ²	9,9
höchste Erhebung	Gennerhorn (20 m nördlich vom Gipfel)
Höhe	1.726 m
Entfernung zum Bezirkshauptort	34 km
Entfernung zur Landeshauptstadt	30 km
Politisches	
Politischer Bezirk	Salzburg-Umgebung
Gerichtsbezirk	Seekirchen

Quellen: Statistik Austria, Sagis

Bevölkerung

Bevölkerungspyramide

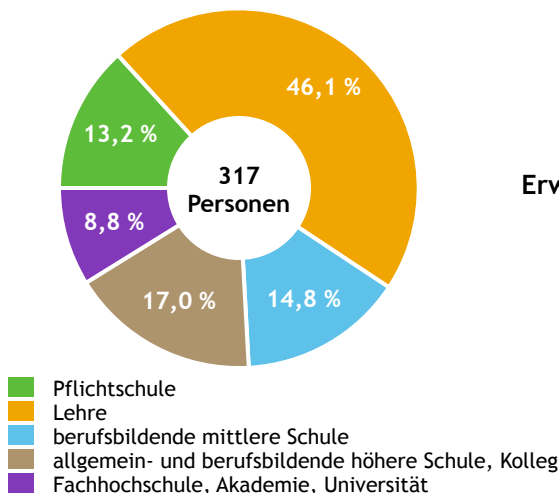


Bevölkerung per 1.1.2024	483	
Männer	231	47,8 %
Frauen	252	52,2 %
ausländische Staatsangehörige	33	6,8 %
Altersstruktur		483
0 bis 5 Jahre	46	9,5 %
6 bis 14 Jahre	45	9,3 %
15 bis 24 Jahre	44	9,1 %
25 bis 64 Jahre	266	55,1 %
65 Jahre und älter	82	17,0 %
Durchschnittsalter	40,9	
Entwicklung 2019 bis 2024		+ 34
Geborene minus Gestorbene	+ 26	
Zuzüge minus Wegzüge ¹⁾	+ 8	

Quelle: Land Salzburg ¹⁾inkl. Statistische Korrektur

Bildung & Erwerbstätigkeit

Höchste abgeschlossene Ausbildung

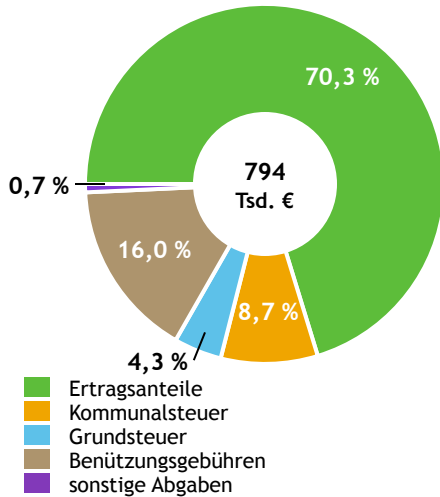


15- bis 64-Jährige per 31.10.2021	317	
Pflichtschule	42	13,2 %
Lehre	146	46,1 %
berufsbildende mittlere Schule	47	14,8 %
Matura, Kolleg	54	17,0 %
Hochschule, Universität	28	8,8 %
Erwerbspersonen 15 Jahre und älter		262
Selbständige, Mithelfende	33	12,6 %
Unselbständige	223	85,1 %
Arbeitslose	6	2,3 %
Erwerbsquote in % ¹⁾	80,1	
Erwerbsspendler:innen		
Einpendler:innen ²⁾	30	
Auspender:innen	189	

Quelle: Statistik Austria ¹⁾15 bis 64 Jahre ²⁾ohne Ausland

Gemeindefinanzen

Steuereinnahmen 2022



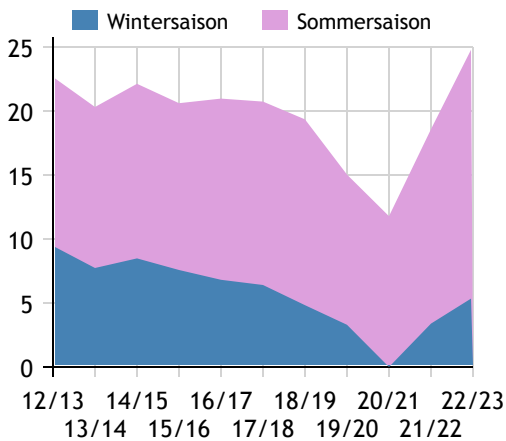
Gemeindefinanzen 2022 (Finanzierungshaushalt in 1.000 €)

voranschlagswirksame Gebarung		
Einzahlungen	1.477	
Auszahlungen	1.363	
nicht-voranschlagswirksame Gebarung		
Einzahlungen	474	
Auszahlungen	486	
Steuereinnahmen, Gebühren, Abgaben¹⁾	794	
Ertragsanteile	558	70,3 %
Kommunalsteuer	69	8,7 %
Grundsteuer	34	4,3 %
Benützungsgebühren	127	16,0 %
sonstige Abgaben ¹⁾	6	0,7 %

Quelle: Statistik Austria ¹⁾ ohne Fremdenverkehrsabgabe

Tourismus

Nächtigungen 2012/13 bis 2022/23 (in 1.000)



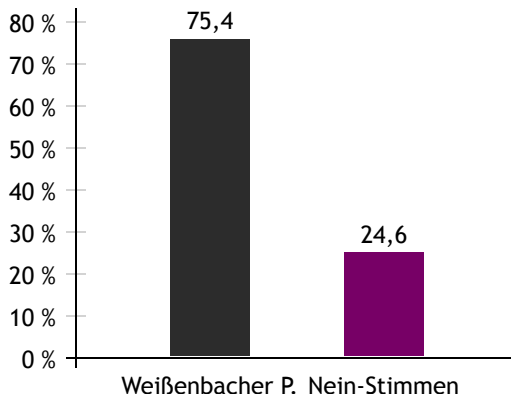
Tourismusjahr 2022/23

Ankünfte	7.704	
Wintersaison	1.913	24,8 %
Sommersaison	5.791	75,2 %
Übernachtungen	24.785	
Wintersaison	5.344	21,6 %
Sommersaison	19.441	78,4 %
Nächtigungen je Einwohner:in	52,7	
Betten¹⁾		
Wintersaison	360	
Sommersaison	321	
Bettenauslastung in %¹⁾		
Wintersaison	8,2	
Sommersaison	32,4	

Quelle: Land Salzburg ¹⁾ ohne Campingplätze

Gemeindewahlen

Bürgermeisterwahl 2024



Bürgermeister Weissenbacher Paul ÖVP

Gemeindevertretungswahl 2024

Wahlberechtigte	388	
Wahlbeteiligung	79,6 %	
	Stimmen	Mandate
ÖVP	54,2 %	5
FPÖ	14,9 %	1
SPÖ	30,8 %	3

Quelle: Land Salzburg