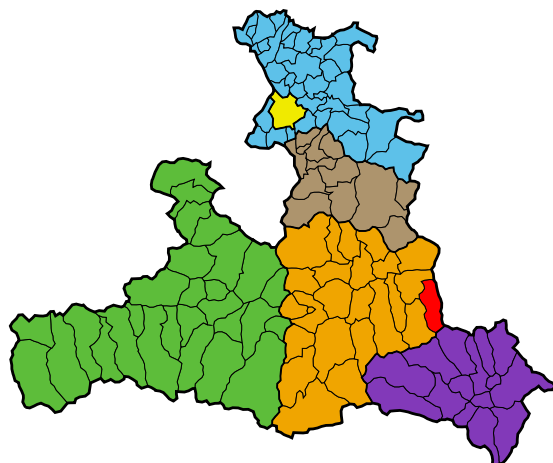


Gemeinde Forstau

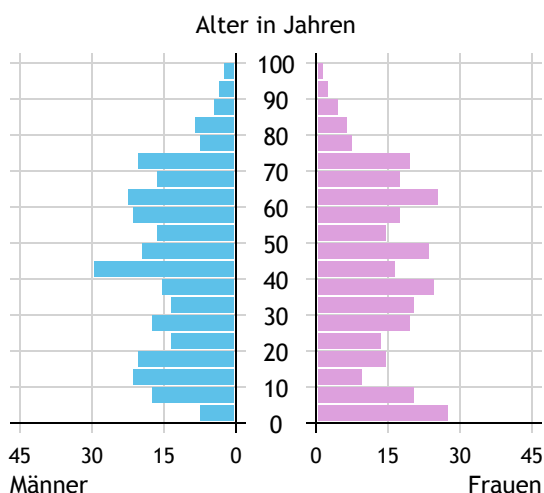


| | |
|---------------------------------|----------------------|
| Allgemeines | |
| Seehöhe | 923 m |
| Katasterfläche | 59,5 km ² |
| Dauersiedlungsraum | 5,3 km ² |
| landwirtschaftliche Nutzfläche | 3,4 km ² |
| Bevölkerung je km ² | 9,3 |
| höchste Erhebung | Rosskogel |
| Höhe | 2.254 m |
| Entfernung zum Bezirkshauptort | 33 km |
| Entfernung zur Landeshauptstadt | 78 km |
| Politisches | |
| Politischer Bezirk | Sankt Johann i.Pg. |
| Gerichtsbezirk | Sankt Johann i.Pg. |

Quellen: Statistik Austria, Sagis

Bevölkerung

Bevölkerungspyramide

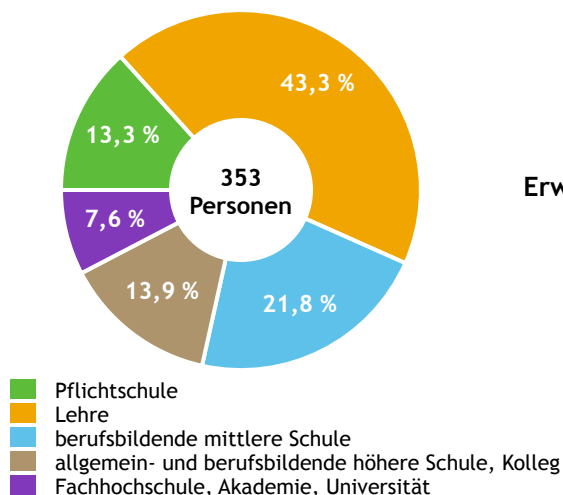


| | | |
|------------------------------------|-------------|--------|
| Bevölkerung per 1.1.2021 | 547 | |
| Männer | 270 | 49,4 % |
| Frauen | 277 | 50,6 % |
| ausländische Staatsangehörige | 21 | 3,8 % |
| Altersstruktur | 547 | |
| 0 bis 5 Jahre | 41 | 7,5 % |
| 6 bis 14 Jahre | 54 | 9,9 % |
| 15 bis 24 Jahre | 56 | 10,2 % |
| 25 bis 64 Jahre | 294 | 53,7 % |
| 65 Jahre und älter | 102 | 18,6 % |
| Durchschnittsalter | 41,6 | |
| Entwicklung 2016 bis 2021 | + 26 | |
| Geborene minus Gestorbene | + 24 | |
| Zuzüge minus Wegzüge ¹⁾ | + 2 | |

Quelle: Land Salzburg ¹⁾inkl. Statistische Korrektur

Bildung & Erwerbstätigkeit

Höchste abgeschlossene Ausbildung

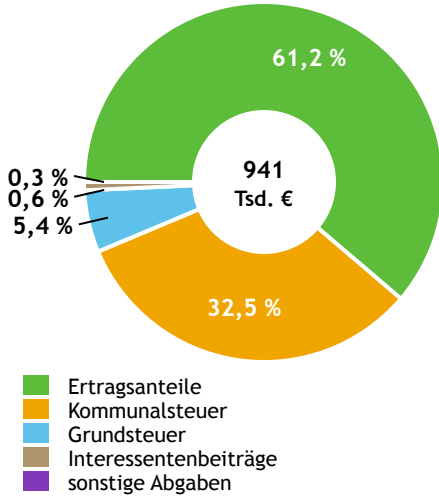


| | | |
|---|------------|--------|
| 15- bis 64-Jährige per 31.10.2018 | 353 | |
| Pflichtschule | 47 | 13,3 % |
| Lehre | 153 | 43,3 % |
| berufsbildende mittlere Schule | 77 | 21,8 % |
| Matura, Kolleg | 49 | 13,9 % |
| Hochschule, Universität | 27 | 7,6 % |
| Erwerbspersonen 15 Jahre und älter | 304 | |
| Selbständige, Mithelfende | 69 | 22,7 % |
| Unselbständige | 213 | 70,1 % |
| Arbeitslose | 22 | 7,2 % |
| Erwerbsquote in % ¹⁾ | 83,0 | |
| Erwerbpendler/-innen | | |
| Einpendler/-innen ²⁾ | 168 | |
| Auspender/-innen | 185 | |

Quelle: Statistik Austria ¹⁾15 bis 64 Jahre ²⁾ohne Ausland

Gemeindefinanzen

Steuereinnahmen 2019



Gemeindefinanzen 2019

(in 1.000 €)

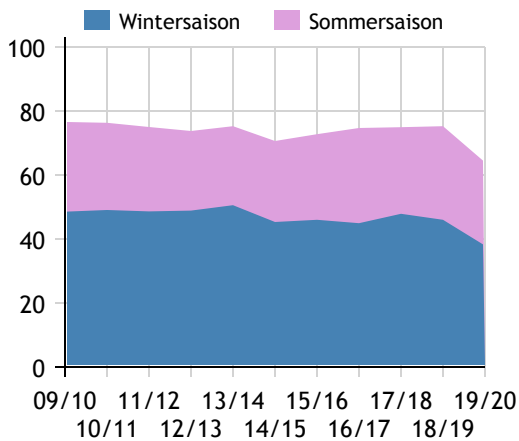
| | | |
|-----------------------------------|------------|--------|
| ordentlicher Haushalt | | |
| Einnahmen | 1.643 | |
| Ausgaben | 1.520 | |
| außerordentlicher Haushalt | | |
| Einnahmen | 139 | |
| Ausgaben | 121 | |
| Steuereinnahmen | 941 | |
| Ertragsanteile | 576 | 61,2 % |
| Kommunalsteuer | 305 | 32,5 % |
| Grundsteuer | 51 | 5,4 % |
| Interessentenbeiträge | 5 | 0,6 % |
| sonstige Abgaben ¹⁾ | 3 | 0,3 % |

Quelle: Statistik Austria ¹⁾ ohne Fremdenverkehrsabgabe

Tourismus

Nächtigungen 2009/10 bis 2019/20

(in 1.000)



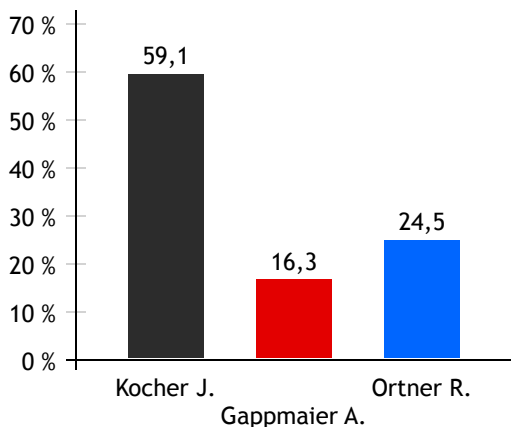
Tourismusjahr 2019/20

| | | |
|---|---------------|--------|
| Ankünfte | 12.045 | |
| Wintersaison | 7.252 | 60,2 % |
| Sommersaison | 4.793 | 39,8 % |
| Übernachtungen | 64.480 | |
| Wintersaison | 38.284 | 59,4 % |
| Sommersaison | 26.196 | 40,6 % |
| Nächtigungen je Einwohner/-in | 117,0 | |
| Betten¹⁾ | | |
| Wintersaison | 734 | |
| Sommersaison | 751 | |
| Bettenauslastung in %¹⁾ | | |
| Wintersaison | 28,7 | |
| Sommersaison | 19,0 | |

Quelle: Land Salzburg ¹⁾ ohne Campingplätze

Gemeindewahlen

Bürgermeisterwahl 2019



Bürgermeister
Kocher Josef ÖVP

Gemeindevertretungswahl 2019

| | | |
|-----------------|---------|---------|
| Wahlberechtigte | 453 | |
| Wahlbeteiligung | 93,8 % | |
| | Stimmen | Mandate |
| ÖVP | 42,6 % | 4 |
| SPÖ | 23,4 % | 2 |
| FPÖ | 34,0 % | 3 |

Quelle: Land Salzburg