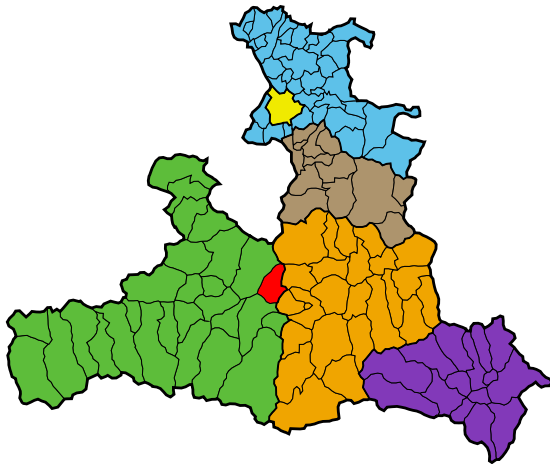


Gemeinde Dienten am Hochkönig

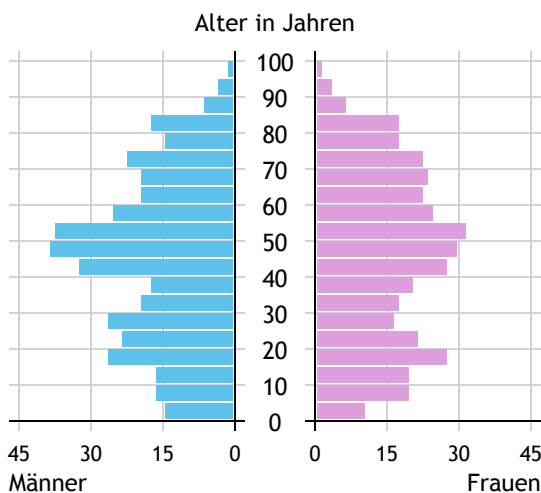


Allgemeines	
Seehöhe	1.077 m
Katasterfläche	49,8 km ²
Dauersiedlungsraum	9,1 km ²
landwirtschaftliche Nutzfläche	7,5 km ²
Bevölkerung je km ²	14,8
höchste Erhebung	Hoher Kopf (10 m westlich)
Höhe	2.868 m
Entfernung zum Bezirkshauptort	37 km
Entfernung zur Landeshauptstadt	73 km
Politisches	
Politischer Bezirk	Zell am See
Gerichtsbezirk	Saalfelden

Quellen: Statistik Austria, Sagis

Bevölkerung

Bevölkerungspyramide

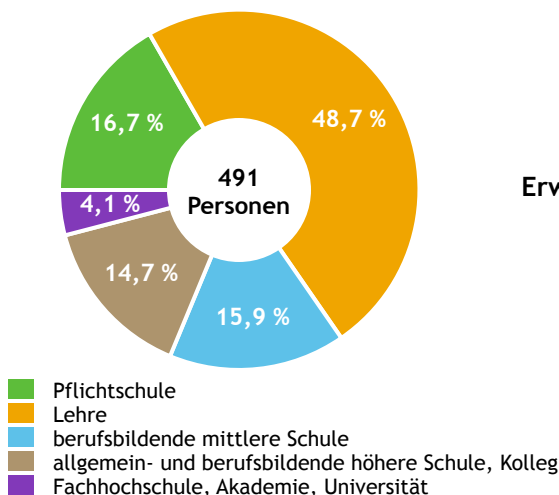


Bevölkerung per 1.1.2021	721	
Männer	370	51,3 %
Frauen	351	48,7 %
ausländische Staatsangehörige	45	6,2 %
Altersstruktur	721	
0 bis 5 Jahre	28	3,9 %
6 bis 14 Jahre	60	8,3 %
15 bis 24 Jahre	93	12,9 %
25 bis 64 Jahre	383	53,1 %
65 Jahre und älter	157	21,8 %
Durchschnittsalter	44,5	
Entwicklung 2016 bis 2021	- 47	
Geborene minus Gestorbene	- 14	
Zuzüge minus Wegzüge ¹⁾	- 33	

Quelle: Land Salzburg ¹⁾inkl. Statistische Korrektur

Bildung & Erwerbstätigkeit

Höchste abgeschlossene Ausbildung



15- bis 64-Jährige per 31.10.2018	491	
Pflichtschule	82	16,7 %
Lehre	239	48,7 %
berufsbildende mittlere Schule	78	15,9 %
Matura, Kolleg	72	14,7 %
Hochschule, Universität	20	4,1 %

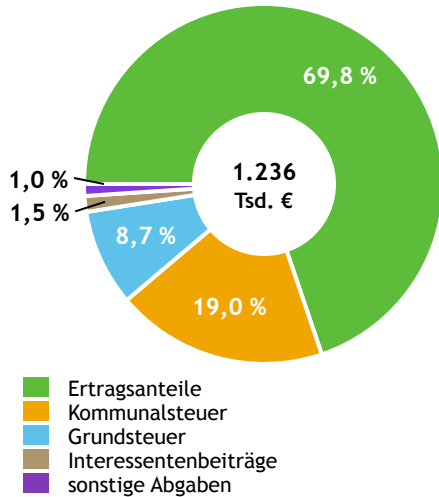
Erwerbspersonen 15 Jahre und älter	408	
Selbständige, Mithelfende	63	15,4 %
Unselbständige	300	73,5 %
Arbeitslose	45	11,0 %
Erwerbsquote in % ¹⁾	81,1	

Erwerbpendler/-innen	
Einpendler/-innen ²⁾	65
Auspender/-innen	226

Quelle: Statistik Austria ¹⁾15 bis 64 Jahre ²⁾ohne Ausland

Gemeindefinanzen

Steuereinnahmen 2019



Gemeindefinanzen 2019

(in 1.000 €)

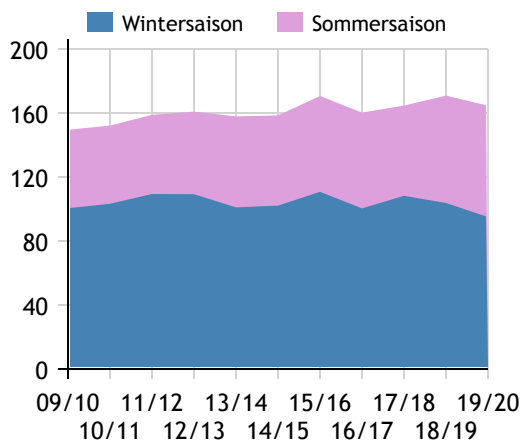
ordentlicher Haushalt		
Einnahmen	2.391	
Ausgaben	2.398	
außerordentlicher Haushalt		
Einnahmen	371	
Ausgaben	371	
Steuereinnahmen	1.236	
Ertragsanteile	863	69,8 %
Kommunalsteuer	235	19,0 %
Grundsteuer	107	8,7 %
Interessentenbeiträge	18	1,5 %
sonstige Abgaben ¹⁾	12	1,0 %

Quelle: Statistik Austria ¹⁾ ohne Fremdenverkehrsabgabe

Tourismus

Nächtigungen 2009/10 bis 2019/20

(in 1.000)



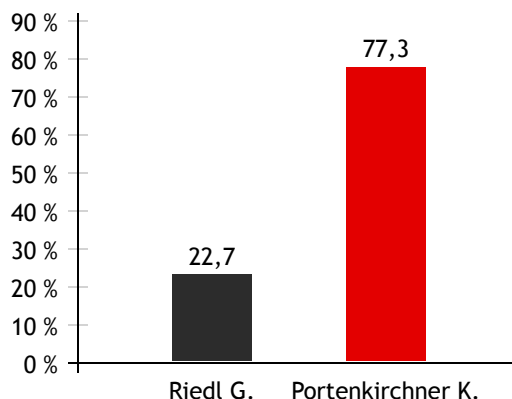
Tourismusjahr 2019/20

Ankünfte	31.444	
Wintersaison	17.480	55,6 %
Sommersaison	13.964	44,4 %
Übernachtungen	164.899	
Wintersaison	95.399	57,9 %
Sommersaison	69.500	42,1 %
Nächtigungen je Einwohner/-in	224,0	
Betten¹⁾		
Wintersaison	1.616	
Sommersaison	1.567	
Bettenauslastung in %¹⁾		
Wintersaison	32,4	
Sommersaison	24,1	

Quelle: Land Salzburg ¹⁾ ohne Campingplätze

Gemeindewahlen

Bürgermeisterwahl 2019



Bürgermeister
Portenkirchner Klaus SPÖ

Gemeindevertretungswahl 2019

Wahlberechtigte	647	
Wahlbeteiligung	87,2 %	
	Stimmen	Mandate
ÖVP	36,9 %	3
SPÖ	51,2 %	5
FPÖ	11,9 %	1

Quelle: Land Salzburg