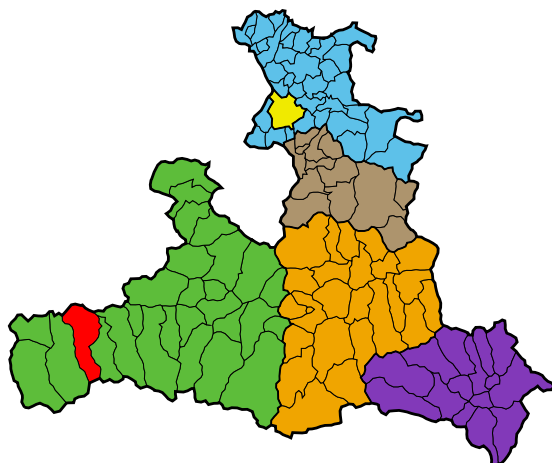


Gemeinde Bramberg am Wildkogel

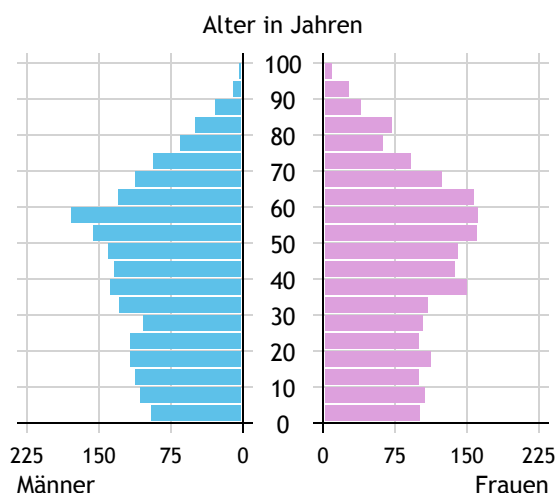


Allgemeines	
Seehöhe	819 m
Katasterfläche	117,2 km ²
Dauersiedlungsraum	15,7 km ²
landwirtschaftliche Nutzfläche	10,0 km ²
Bevölkerung je km ²	33,6
höchste Erhebung	Hohe Fürleg
Höhe	3.240 m
Entfernung zum Bezirkshauptort	36 km
Entfernung zur Landeshauptstadt	111 km
Politisches	
Politischer Bezirk	Zell am See
Gerichtsbezirk	Zell am See

Quellen: Statistik Austria, Sagis

Bevölkerung

Bevölkerungspyramide

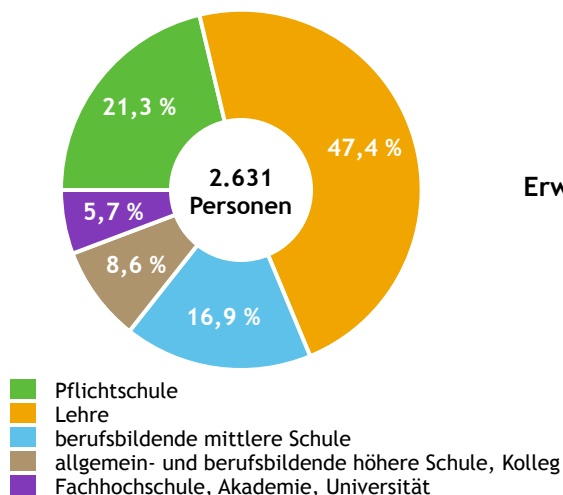


Bevölkerung per 1.1.2021	3.957	
Männer	1.960	49,5 %
Frauen	1.997	50,5 %
ausländische Staatsangehörige	191	4,8 %
Altersstruktur	3.957	
0 bis 5 Jahre	229	5,8 %
6 bis 14 Jahre	373	9,4 %
15 bis 24 Jahre	433	10,9 %
25 bis 64 Jahre	2.180	55,1 %
65 Jahre und älter	742	18,8 %
Durchschnittsalter	43,0	
Entwicklung 2016 bis 2021	+ 21	
Geborene minus Gestorbene	+ 7	
Zuzüge minus Wegzüge ¹⁾	+ 14	

Quelle: Land Salzburg ¹⁾inkl. Statistische Korrektur

Bildung & Erwerbstätigkeit

Höchste abgeschlossene Ausbildung



15- bis 64-Jährige per 31.10.2018	2.631	
Pflichtschule	560	21,3 %
Lehre	1.248	47,4 %
berufsbildende mittlere Schule	445	16,9 %
Matura, Kolleg	227	8,6 %
Hochschule, Universität	151	5,7 %

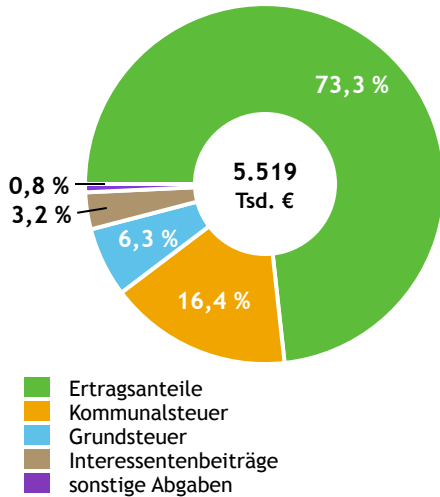
Erwerbspersonen 15 Jahre und älter	2.166	
Selbständige, Mithelfende	269	12,4 %
Unselbständige	1.770	81,7 %
Arbeitslose	127	5,9 %
Erwerbsquote in % ¹⁾	80,7	

Erwerbpendler/-innen	
Einpendler/-innen ²⁾	513
Auspender/-innen	1.120

Quelle: Statistik Austria ¹⁾15 bis 64 Jahre ²⁾ohne Ausland

Gemeindefinanzen

Steuereinnahmen 2019



Gemeindefinanzen 2019

(in 1.000 €)

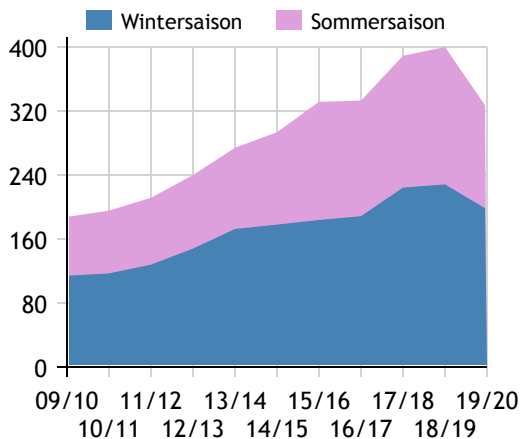
ordentlicher Haushalt		
Einnahmen	8.021	
Ausgaben	8.092	
außerordentlicher Haushalt		
Einnahmen	1.517	
Ausgaben	1.517	
Steuereinnahmen	5.519	
Ertragsanteile	4.044	73,3 %
Kommunalsteuer	907	16,4 %
Grundsteuer	346	6,3 %
Interessentenbeiträge	177	3,2 %
sonstige Abgaben ¹⁾	45	0,8 %

Quelle: Statistik Austria ¹⁾ ohne Fremdenverkehrsabgabe

Tourismus

Nächtigungen 2009/10 bis 2019/20

(in 1.000)



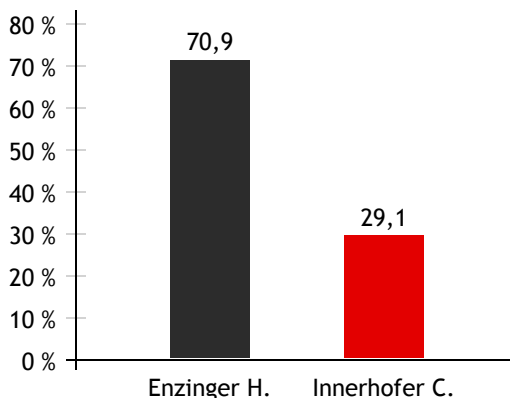
Tourismusjahr 2019/20

Ankünfte	57.521	
Wintersaison	34.826	60,5 %
Sommersaison	22.695	39,5 %
Übernachtungen	327.209	
Wintersaison	198.588	60,7 %
Sommersaison	128.621	39,3 %
Nächtigungen je Einwohner/-in	83,2	
Betten¹⁾		
Wintersaison	3.556	
Sommersaison	3.508	
Bettenauslastung in %¹⁾		
Wintersaison	30,7	
Sommersaison	19,9	

Quelle: Land Salzburg ¹⁾ ohne Campingplätze

Gemeindewahlen

Bürgermeisterwahl 2019



Bürgermeister
Enzinger Hannes ÖVP

Gemeindevertretungswahl 2019

Wahlberechtigte	3.269	
Wahlbeteiligung	82,7 %	
	Stimmen	Mandate
ÖVP	47,1 %	10
SPÖ	26,5 %	6
BBL	26,4 %	5

Quelle: Land Salzburg