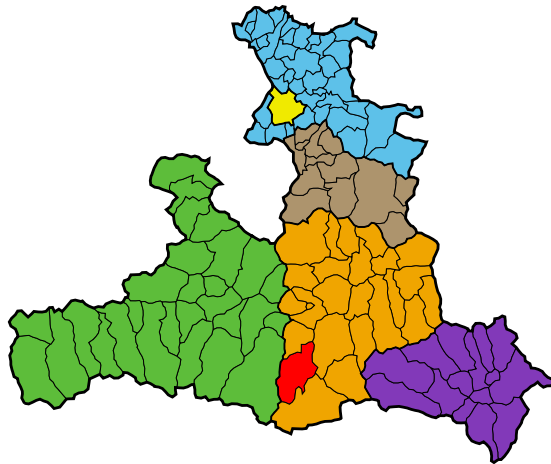


Marktgemeinde Bad Hofgastein

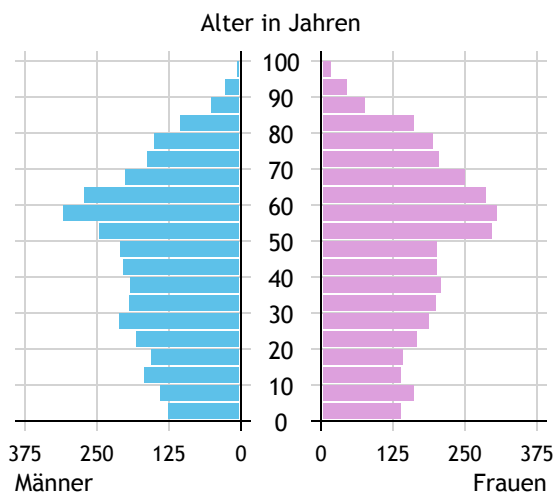


Allgemeines	
Seehöhe	859 m
Katasterfläche	103,7 km ²
Dauersiedlungsraum	17,8 km ²
landwirtschaftliche Nutzfläche	11,8 km ²
Bevölkerung je km ²	65,3
höchste Erhebung	Silberpfennig
Höhe	2.600 m
Entfernung zum Bezirkshauptort	30 km
Entfernung zur Landeshauptstadt	87 km
Politisches	
Politischer Bezirk	St. Johann im Pongau
Gerichtsbezirk	Sankt Johann im Pongau

Quellen: Statistik Austria, Sagis

Bevölkerung

Bevölkerungspyramide

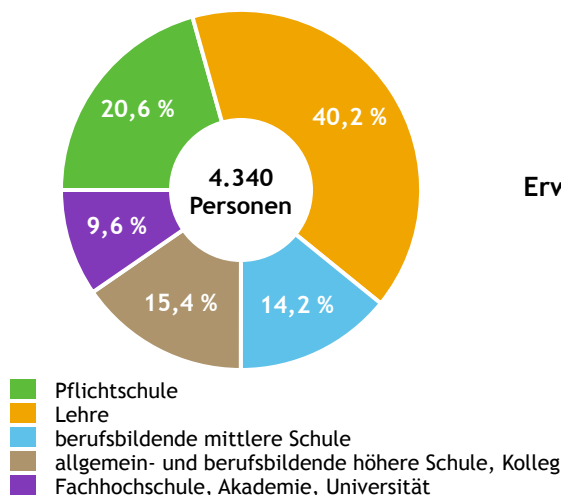


Bevölkerung per 1.1.2024	6.703	
Männer	3.223	48,1 %
Frauen	3.480	51,9 %
ausländische Staatsangehörige	1.201	17,9 %
Altersstruktur	6.703	
0 bis 5 Jahre	307	4,6 %
6 bis 14 Jahre	536	8,0 %
15 bis 24 Jahre	627	9,4 %
25 bis 64 Jahre	3.649	54,4 %
65 Jahre und älter	1.584	23,6 %
Durchschnittsalter	46,3	
Entwicklung 2019 bis 2024	- 185	
Geborene minus Gestorbene	- 108	
Zuzüge minus Wegzüge ¹⁾	- 77	

Quelle: Land Salzburg ¹⁾inkl. Statistische Korrektur

Bildung & Erwerbstätigkeit

Höchste abgeschlossene Ausbildung



15- bis 64-Jährige per 31.10.2021	4.340	
Pflichtschule	896	20,6 %
Lehre	1.745	40,2 %
berufsbildende mittlere Schule	615	14,2 %
Matura, Kolleg	667	15,4 %
Hochschule, Universität	417	9,6 %

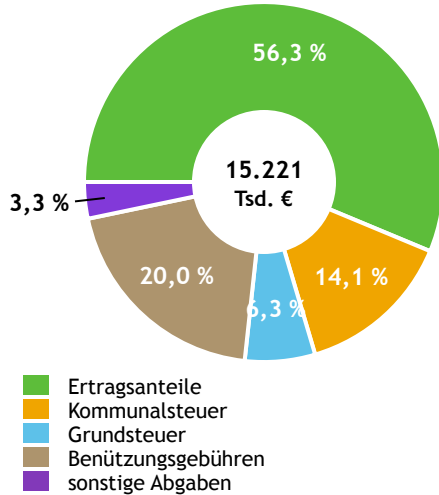
Erwerbspersonen 15 Jahre und älter	3.515	
Selbständige, Mithelfende	445	12,7 %
Unselbständige	2.943	83,7 %
Arbeitslose	127	3,6 %
Erwerbsquote in % ¹⁾	79,1	

Erwerbsspendler:innen	
Einpendler:innen ²⁾	951
Auspender:innen	1.197

Quelle: Statistik Austria ¹⁾15 bis 64 Jahre ²⁾ohne Ausland

Gemeindefinanzen

Steuereinnahmen 2022



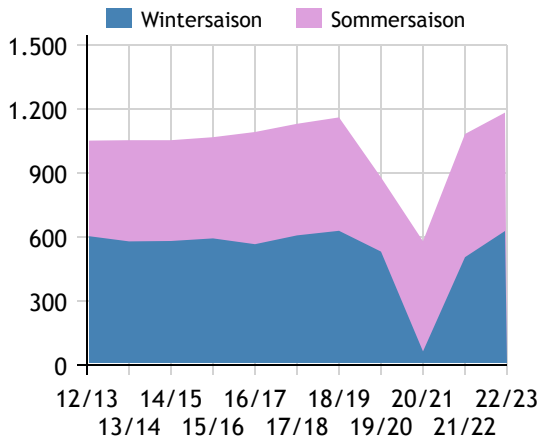
Gemeindefinanzen 2022 (Finanzierungshaushalt in 1.000 €)

voranschlagswirksame Gebarung		
Einzahlungen	27.410	
Auszahlungen	27.098	
nicht-voranschlagswirksame Gebarung		
Einzahlungen	13.756	
Auszahlungen	13.907	
Steuereinnahmen, Gebühren, Abgaben¹⁾	15.221	
Ertragsanteile	8.564	56,3 %
Kommunalsteuer	2.152	14,1 %
Grundsteuer	961	6,3 %
Benützungsgebühren	3.047	20,0 %
sonstige Abgaben ¹⁾	497	3,3 %

Quelle: Statistik Austria ¹⁾ ohne Fremdenverkehrsabgabe

Tourismus

Nächtigungen 2012/13 bis 2022/23 (in 1.000)



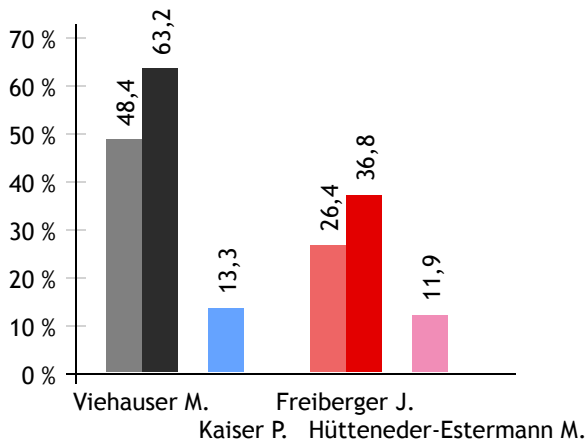
Tourismusjahr 2022/23

Ankünfte	231.519	
Wintersaison	124.829	53,9 %
Sommersaison	106.690	46,1 %
Übernachtungen	1.182.955	
Wintersaison	628.155	53,1 %
Sommersaison	554.800	46,9 %
Nächtigungen je Einwohner:in	174,6	
Betten¹⁾		
Wintersaison	7.085	
Sommersaison	6.934	
Bettenauslastung in %¹⁾		
Wintersaison	48,8	
Sommersaison	42,9	

Quelle: Land Salzburg ¹⁾ ohne Campingplätze

Gemeindewahlen

Bürgermeisterwahl 2024 (1. und 2. Wahlgang)



Bürgermeister Viehauser Markus ÖVP

Gemeindevertretungswahl 2024

Wahlberechtigte	5.433	
Wahlbeteiligung	70,9 %	
	Stimmen	Mandate
ÖVP	45,4 %	12
FPÖ	14,6 %	3
SPÖ	27,5 %	7
GFBH	12,5 %	3

Quelle: Land Salzburg