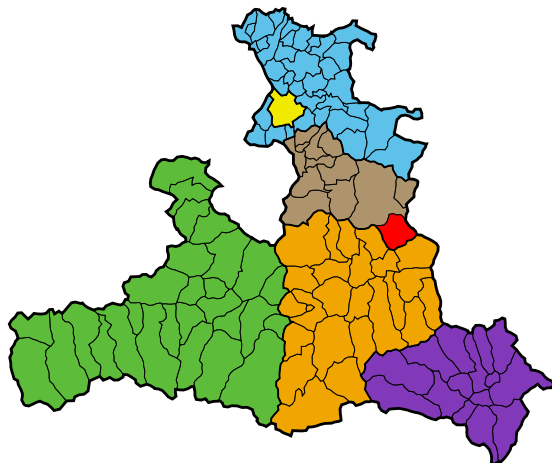


Gemeinde Annaberg-Lungötz

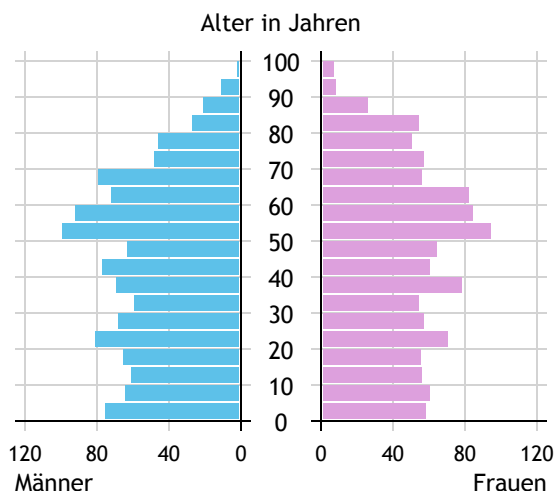


Allgemeines	
Seehöhe	778 m
Katasterfläche	61,0 km ²
Dauersiedlungsraum	11,9 km ²
landwirtschaftliche Nutzfläche	9,9 km ²
Bevölkerung je km ²	36,5
höchste Erhebung	Bischofsmütze
Höhe	2.458 m
Entfernung zum Bezirkshauptort	46 km
Entfernung zur Landeshauptstadt	61 km
Politisches	
Politischer Bezirk	Hallein
Gerichtsbezirk	Hallein

Quellen: Statistik Austria, Sagis

Bevölkerung

Bevölkerungspyramide

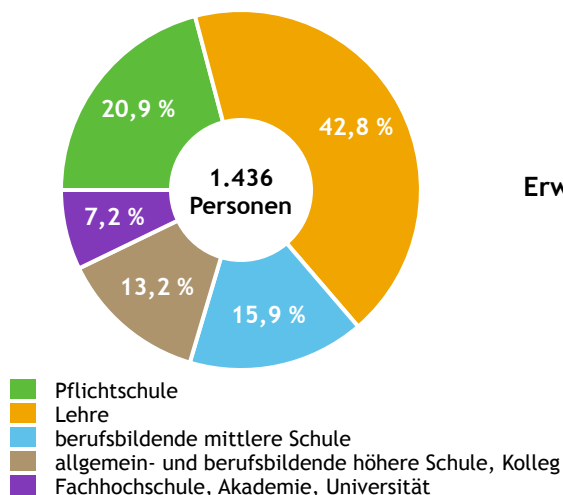


Bevölkerung per 1.1.2021	2.229	
Männer	1.139	51,1 %
Frauen	1.090	48,9 %
ausländische Staatsangehörige	194	8,7 %
Altersstruktur	2.229	
0 bis 5 Jahre	159	7,1 %
6 bis 14 Jahre	203	9,1 %
15 bis 24 Jahre	263	11,8 %
25 bis 64 Jahre	1.140	51,1 %
65 Jahre und älter	464	20,8 %
Durchschnittsalter	43,0	
Entwicklung 2016 bis 2021	+ 8	
Geborene minus Gestorbene	+ 65	
Zuzüge minus Wegzüge ¹⁾	- 57	

Quelle: Land Salzburg ¹⁾inkl. Statistische Korrektur

Bildung & Erwerbstätigkeit

Höchste abgeschlossene Ausbildung



15- bis 64-Jährige per 31.10.2018	1.436	
Pflichtschule	300	20,9 %
Lehre	615	42,8 %
berufsbildende mittlere Schule	228	15,9 %
Matura, Kolleg	190	13,2 %
Hochschule, Universität	103	7,2 %

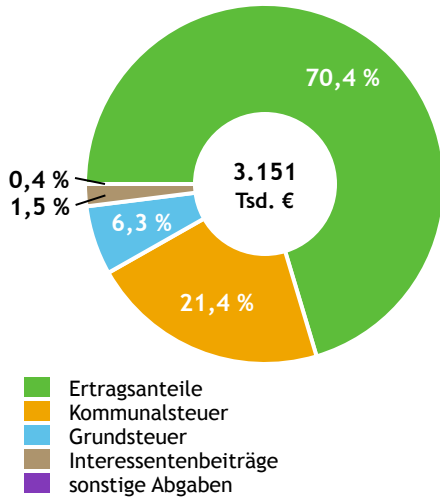
Erwerbspersonen 15 Jahre und älter	1.175	
Selbständige, Mithelfende	167	14,2 %
Unselbständige	976	83,1 %
Arbeitslose	32	2,7 %
Erwerbsquote in % ¹⁾	79,5	

Erwerbpendler/-innen	
Einpendler/-innen ²⁾	312
Auspender/-innen	635

Quelle: Statistik Austria ¹⁾15 bis 64 Jahre ²⁾ohne Ausland

Gemeindefinanzen

Steuereinnahmen 2019



Gemeindefinanzen 2019

(in 1.000 €)

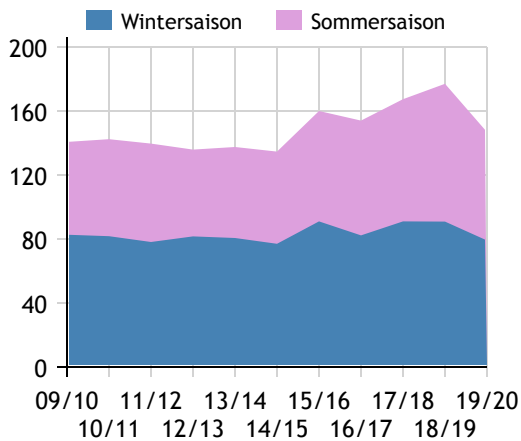
ordentlicher Haushalt		
Einnahmen	5.436	
Ausgaben	5.358	
außerordentlicher Haushalt		
Einnahmen	29	
Ausgaben	104	
Steuereinnahmen		
Ertragsanteile	2.217	70,4 %
Kommunalsteuer	675	21,4 %
Grundsteuer	198	6,3 %
Interessentenbeiträge	48	1,5 %
sonstige Abgaben ¹⁾	13	0,4 %

Quelle: Statistik Austria ¹⁾ ohne Fremdenverkehrsabgabe

Tourismus

Nächtigungen 2009/10 bis 2019/20

(in 1.000)



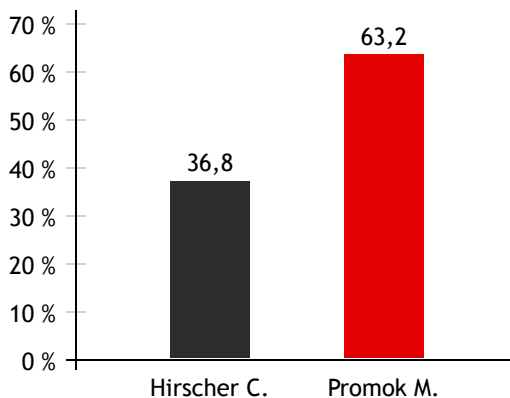
Tourismusjahr 2019/20

Ankünfte		
Wintersaison	15.063	50,4 %
Sommersaison	14.798	49,6 %
Übernachtungen		
Wintersaison	79.581	53,7 %
Sommersaison	68.686	46,3 %
Nächtigungen je Einwohner/-in	66,5	
Betten¹⁾		
Wintersaison	1.608	
Sommersaison	1.611	
Bettenauslastung in %¹⁾		
Wintersaison	27,2	
Sommersaison	23,2	

Quelle: Land Salzburg ¹⁾ ohne Campingplätze

Gemeindewahlen

Bürgermeisterwahl 2019



Bürgermeister
Promok Martin SPÖ

Gemeindevertretungswahl 2019

Wahlberechtigte	1.844	
Wahlbeteiligung	84,1 %	
Stimmen		
ÖVP	42,4 %	Mandate 7
SPÖ	34,8 %	6
FPÖ	22,8 %	4

Quelle: Land Salzburg