

Technische Rahmenbedingungen

Systemvoraussetzungen
und -einstellungen für
SAGISmobile



**LAND
SALZBURG**

Systemvoraussetzungen
und -einstellungen für
SAGISmobile

Technische Rahmenbedingungen

SAGISmobile ist eine browserbasierte Applikation, welche für die Nutzung auf mobilen Endgeräten (Smartphone, Tablet, Surface) entwickelt und auf diese Bildschirmauflösungen optimiert wurde.

2

Getestete Betriebssysteme

- iOS
- Android
- Windows

Browsereinstellungen

- Popup-Blocker deaktivieren
- Cookies akzeptieren
- Pop-up-Fenster für *.salzburg.gv.at zulassen

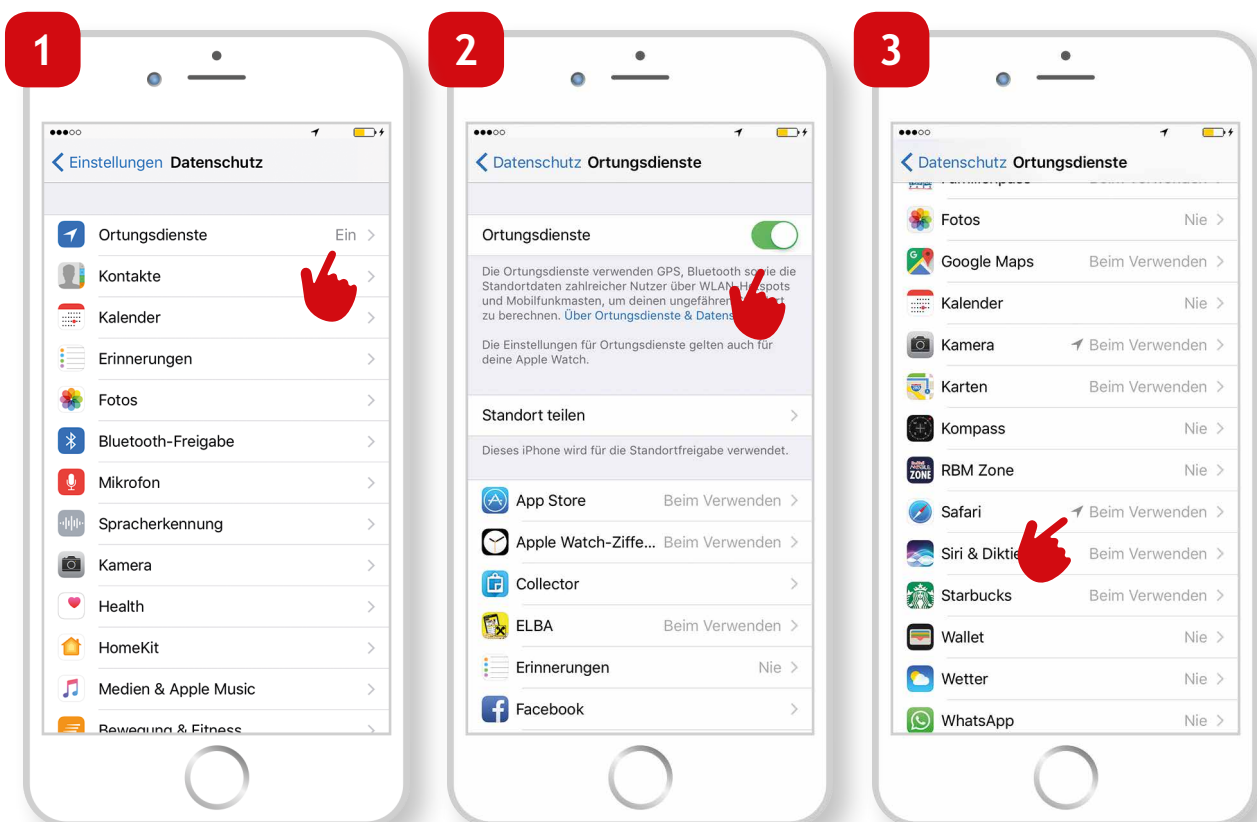
Getestete Browser

- Internet Explorer ab Version 7.0
- Mozilla Firefox ab Version 3.0
- Safari ab Version 7.0.1
- Google Chrome mit deaktiviertem Popup-Blocker

Standort - GPS Nutzung (iOS)

Um mit SAGISmobile die aktuelle Position bestimmen zu können, muss am mobilen Endgerät die Standortfunktion aktiviert und für den Browser zugelassen werden.

3



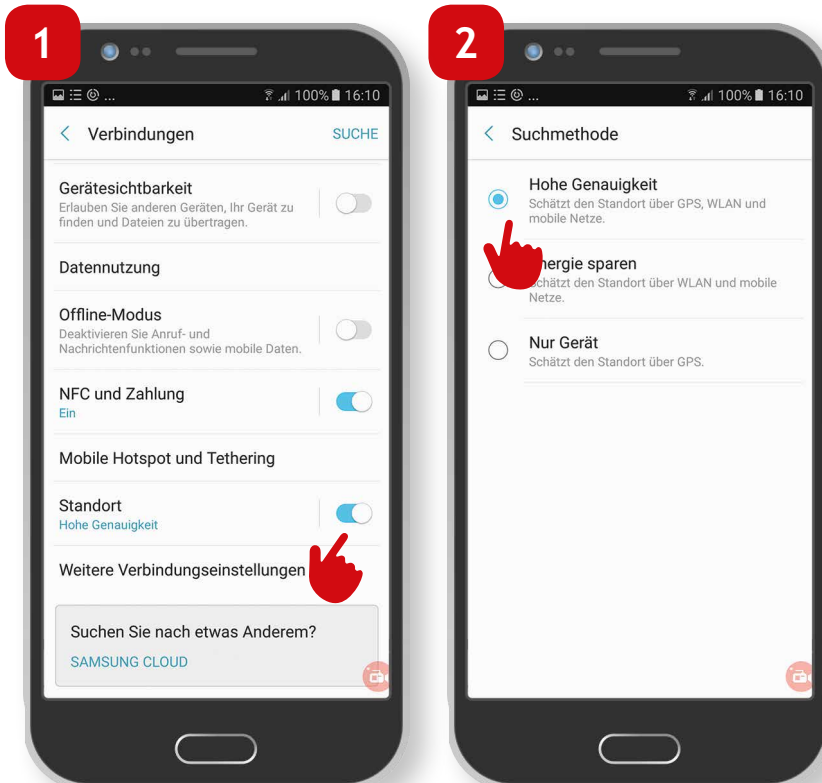
■ Einstellungen > Datenschutz > Ortungsdienst

■ Ortung generell und für Safari bzw. gewünschten Browser zulassen.

Systemvoraussetzungen
und -einstellungen für
SAGISmobile

Standort - GPS Nutzung (Android)

4



- Einstellungen > Verbindungen > Standort Ortung zulassen.

- Bei Android gibt es verschiedene Suchmethoden, welche angeboten werden. Wir raten die Nutzung „Hohe Genauigkeit“ im stark besiedelten Gebiet und „Nur GPS“ im Freilandbereich.

Systemvoraussetzungen
und -einstellungen für
SAGISmobile

Impressum

Medieninhaber:

Land Salzburg

Herausgeber:

Abt. 10 - Wohnen und Raumplanung,
Mag. Michaela Rinnerberger

Umschlaggestaltung, Satz und Grafik:

reizverstaerker medienwerkstatt OG

Bildnachweis/Fotos:

Abt. 10 - Wohnen und Raumplanung

Druck, Herstellung:

Hausdruckerei Land Salzburg
Postfach 527
5010 Salzburg

Erscheinungstermin: Jänner 2018



**LAND
SALZBURG**
