

Gäste der Wintersaison

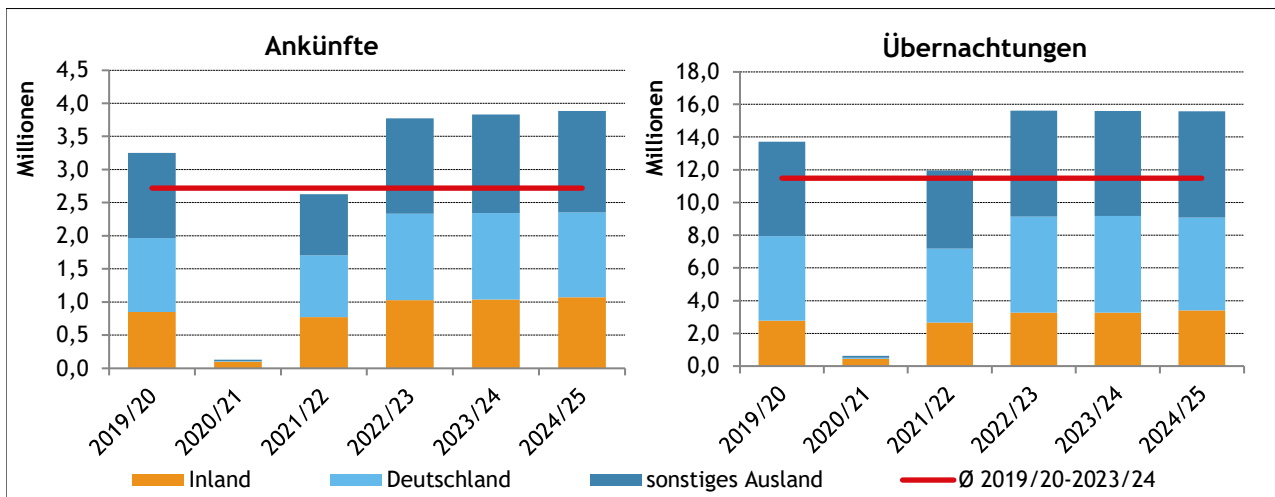
November 2024
bis April 2025



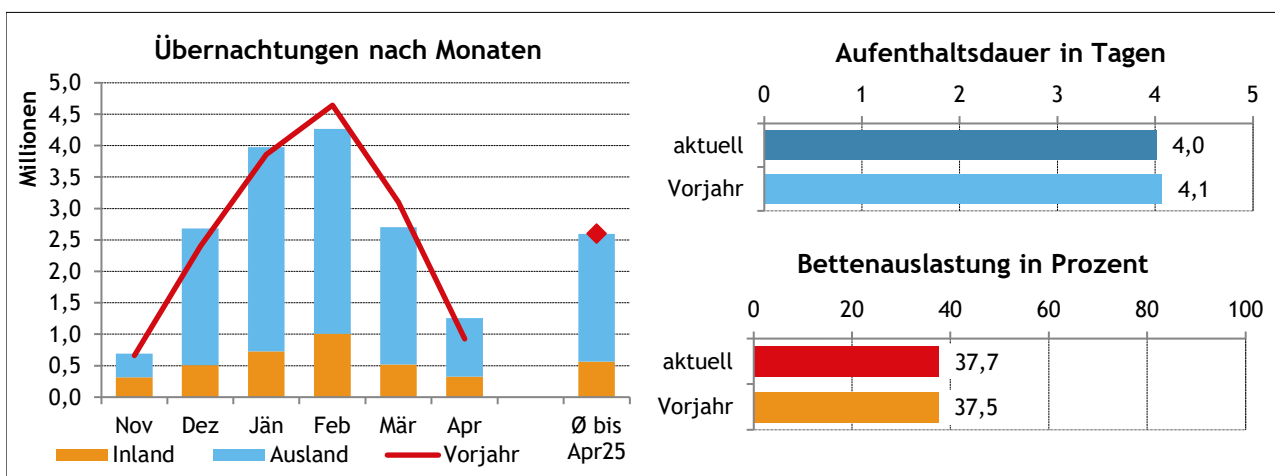
LAND
SALZBURG

Die endgültige Wintersaison 2024/25 im Überblick

November 2024 - April 2025



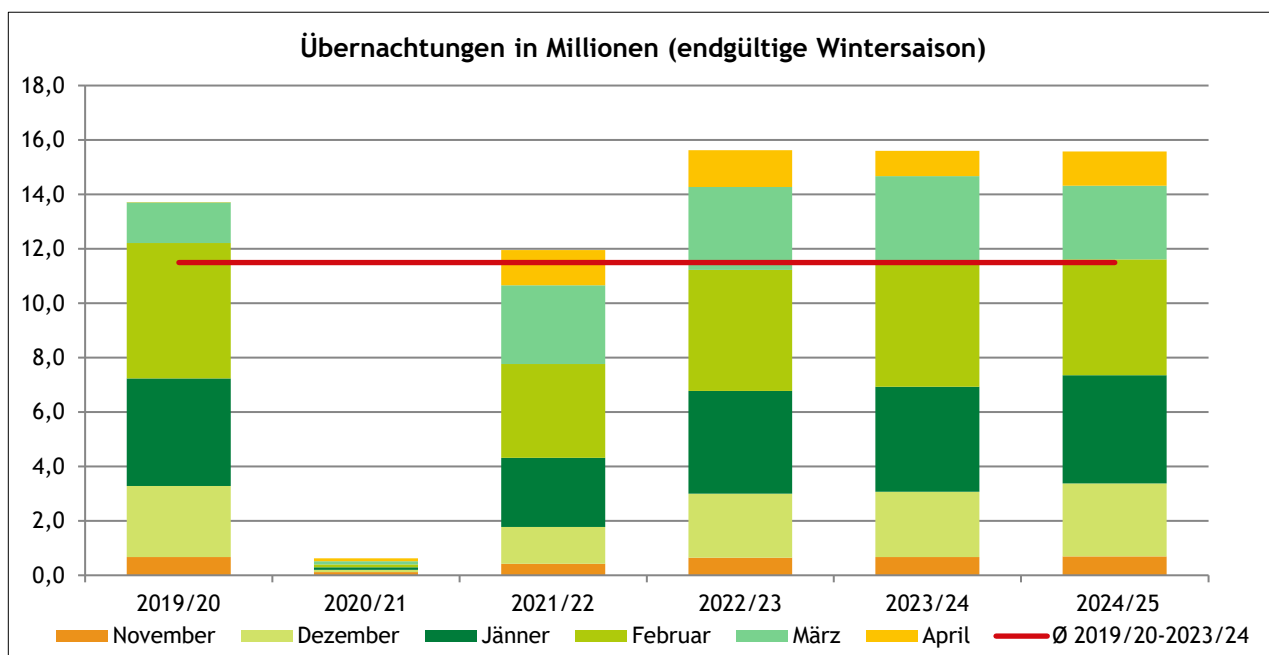
Winter 2024/25	Ankünfte		Übernachtungen		Aufenthaltsdauer	
	gesamt	VÄ zum Vorjahr in %	gesamt	VÄ zum Vorjahr in %	gesamt	VÄ zum Vorjahr in %
gesamt	3.882.139	+1,4	15.576.743	-0,1	4,0	-1,5
gewerbliche Betriebe	3.110.517	+0,6	11.393.793	-0,7	3,7	-1,3
5-Stern Hotels u.ä. Betriebe	126.879	+12,8	406.712	+14,1	3,2	+1,2
4-Stern Hotels u.ä. Betriebe	324.957	+6,0	1.184.973	+3,7	3,6	-2,2
4-Stern Sup. Hotels u.ä.B.	1.078.402	+3,8	3.513.403	+1,7	3,3	-2,1
3-Stern Hotels u.ä. Betriebe	806.702	-0,8	2.742.323	-2,6	3,4	-1,9
2/1-Stern Hotels u.ä.B.	225.042	-13,8	649.928	-9,1	2,9	+5,4
gew. Ferienwohnungen	548.535	-2,0	2.896.454	-3,1	5,3	-1,1
Privatquartiere	497.884	+2,6	2.684.227	-0,1	5,4	-2,7
Privatzimmer	90.198	-5,2	429.041	-6,5	4,8	-1,3
priv. Ferienwohnungen	407.686	+4,5	2.255.186	+1,2	5,5	-3,2
sonstige Unterkünfte	273.738	+8,1	1.498.723	+4,8	5,5	-3,1
Inland	1.073.406	+3,3	3.399.879	+4,3	3,2	+0,9
Deutschland	1.278.982	-1,8	5.681.714	-3,8	4,4	-2,1
sonstiges Ausland	1.529.751	+2,8	6.495.150	+1,1	4,2	-1,6



Ankünfte und Übernachtungen der endgültigen Wintersaison

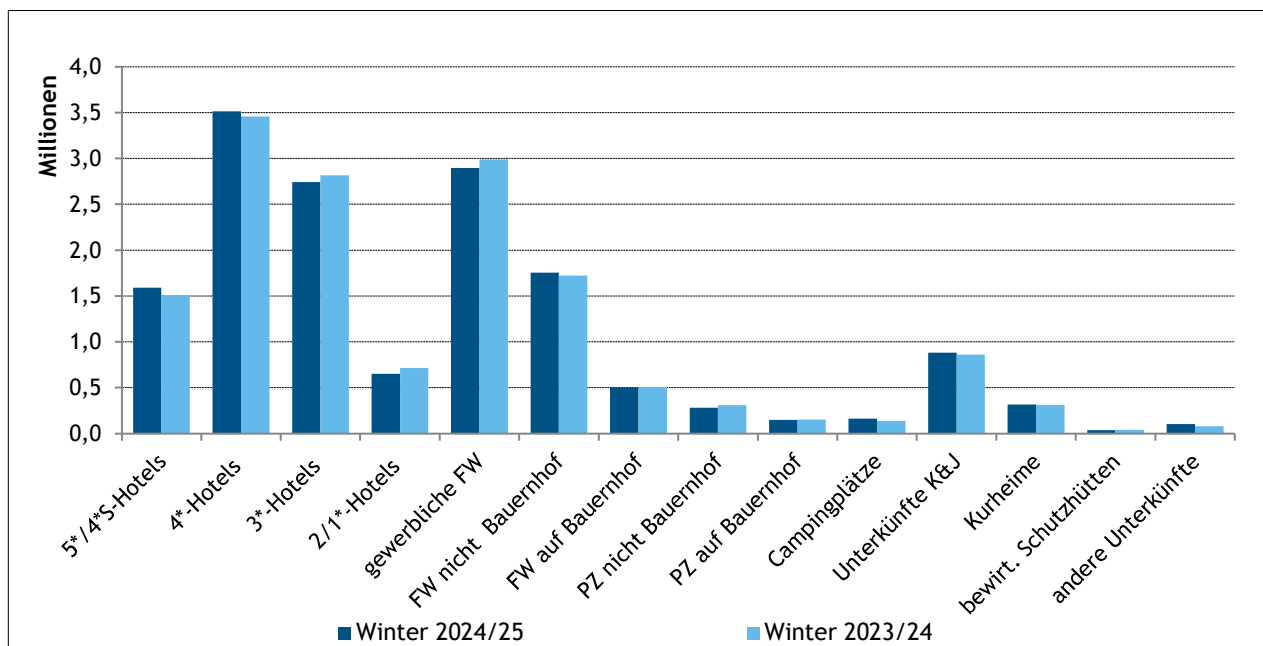
Winter 2024/25	Ankünfte			Übernachtungen			Aufenthaltsdauer	
	aktuell	Vorjahr	VÄ in % zum Vorj.	aktuell	Vorjahr	VÄ in % zum Vorj.	aktuell	Vorjahr
November 2024	280.783	266.886	▲ +5,2	691.341	663.357	▲ +4,2	2,5	2,5
Dezember 2024	754.950	724.403	▲ +4,2	2.681.883	2.399.547	▲ +11,8	3,6	3,3
Jänner 2025	887.169	830.577	▲ +6,8	3.975.376	3.860.423	▲ +3,0	4,5	4,6
Februar 2025	908.923	947.851	▼ -4,1	4.265.528	4.646.883	▼ -8,2	4,7	4,9
März 2025	655.955	762.506	▼ -14,0	2.703.596	3.098.794	▼ -12,8	4,1	4,1
April 2025	394.359	297.377	▲ +32,6	1.259.019	924.777	▲ +36,1	3,2	3,1
endgült. Saison	3.882.139	3.829.600	▲ +1,4	15.576.743	15.593.781	■ -0,1	4,0	4,1

November - April	Übernachtungen						Ø 2019/20 - 2023/24	VÄ zum Ø in %
	2019/20	2020/21	2021/22	2022/23	2023/24	2024/25		
November	662.840	120.493	417.149	644.195	663.357	691.341	533.229	▲ +29,7
Dezember	2.618.006	80.572	1.352.704	2.347.968	2.399.547	2.681.883	1.913.447	▲ +40,2
Jänner	3.955.095	90.651	2.542.215	3.780.188	3.860.423	3.975.376	3.014.833	▲ +31,9
Februar	4.970.911	101.262	3.449.338	4.450.981	4.646.883	4.265.528	3.711.043	▲ +14,9
März	1.494.001	119.555	2.892.017	3.049.530	3.098.794	2.703.596	2.292.115	▲ +18,0
April	19.758	109.839	1.297.305	1.346.869	924.777	1.259.019	770.554	▲ +63,4
endgült. Saison	13.720.611	622.372	11.950.728	15.619.731	15.593.781	15.576.743	11.501.445	▲ +35,4



Ankünfte und Übernachtungen nach Unterkunft

Winter 2024/25	Ankünfte	Übernachtungen			Aufent- halts- dauer
		gesamt	VÄ zum Vorjahr in %	Anteil Inländer	
gesamt	3.882.139	15.576.743	▬ -0,1	21,8	4,0
gewerbliche Betriebe	3.110.517	11.393.793	▬ -0,7	21,0	3,7
5-Stern Hotels u.ä. Betriebe	126.879	406.712	▲ +14,1	19,7	3,2
4-Stern Superior Hotels u.ä. Betriebe	324.957	1.184.973	▲ +3,7	29,8	3,6
4-Stern Hotels u.ä. Betriebe	1.078.402	3.513.403	▲ +1,7	24,2	3,3
3-Stern Hotels u.ä. Betriebe	806.702	2.742.323	▼ -2,6	22,7	3,4
2/1-Stern Hotels u.ä. Betriebe	225.042	649.928	▼ -9,1	19,0	2,9
gewerbliche Ferienwohnungen	548.535	2.896.454	▼ -3,1	12,4	5,3
Privatquartiere	497.884	2.684.227	▬ -0,1	11,8	5,4
priv. Ferienwhg. nicht auf Bauernhof	318.382	1.753.158	▲ +1,8	10,2	5,5
priv. Ferienwohnungen auf Bauernhof	89.304	502.028	▬ -0,9	12,3	5,6
Privatzimmer nicht auf Bauernhof	61.790	282.464	▼ -8,2	18,1	4,6
Privatzimmer auf Bauernhof	28.408	146.577	▼ -3,2	16,0	5,2
sonstige Unterkünfte	273.738	1.498.723	▲ +4,8	46,4	5,5
Campingplätze	38.146	162.549	▲ +18,2	12,5	4,3
Unterkünfte für Kinder und Jugendliche	181.926	881.393	▲ +2,3	33,7	4,8
Kurheime	17.235	315.635	▲ +1,1	99,1	18,3
bewirtschaftete Schutzhütten	9.777	37.513	▼ -8,2	17,7	3,8
andere Unterkünfte	26.654	101.633	▲ +29,2	58,1	3,8



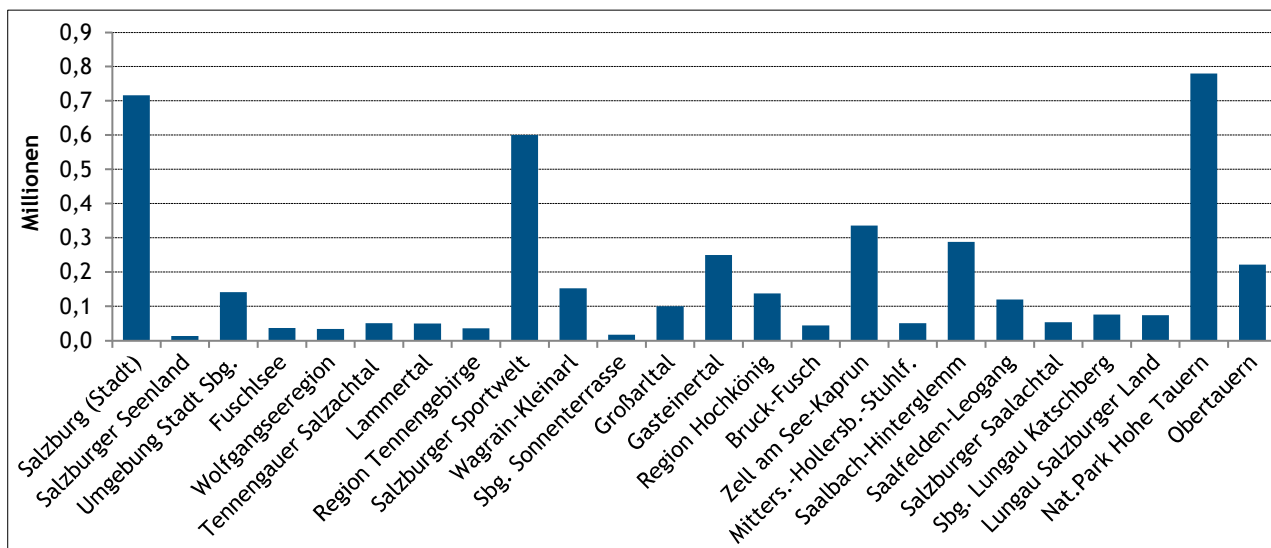
Hinweis: FW .. Ferienwohnung, PZ .. Privatzimmer

Ankünfte nach Unterkunft und Tourismusregion

Winter 2024/25	gesamt	5/4-Stern Hotels	3/2/1-Stern Hotels	Privat-zimmer	Ferien-wohnungen	sonst. Un-terkünfte
Salzburg	3.882.139	1.530.238	1.031.744	90.198	956.221	273.738
Salzburg (Stadt)	715.968	393.948	292.480	4.995	12.380	12.165
Flachgau	255.792	144.027	79.625	7.681	14.279	10.180
Tennengau	101.038	20.795	41.243	3.290	28.163	7.547
Pongau	1.170.841	411.432	270.080	31.897	349.710	107.722
Pinzgau	1.396.192	487.876	283.977	36.018	471.603	116.718
Lungau	242.308	72.160	64.339	6.317	80.086	19.406
Salzburger Seenland	13.540	2.113	8.226	351	1.668	1.182
Umgebung Stadt Sbg.	141.369	86.036	44.071	5.086	3.405	2.771
Fuschlseeregion	36.151	28.089	4.461	698	2.903	
Wolfgangseeregion	33.383	7.767	12.315	1.317	5.761	6.223
Tennengauer Salzbachtal	51.005	9.200	30.349	683	4.361	6.412
Lammertal	50.033	11.595	10.894	2.607	23.802	1.135
Region Tennengebirge	35.998	17.774	8.264	1.538	7.900	522
Salzburger Sportwelt	600.511	170.016	135.537	19.965	205.810	69.183
Wagrain-Kleinarl	152.282	33.212	30.024	4.371	63.847	20.828
Salzburger Sonnenterrasse	16.857	4.792	4.792	585	2.812	3.876
Großarlal	99.866	54.797	19.274	1.687	22.464	1.644
Gasteinertal	250.117	94.674	62.924	7.032	71.307	14.180
Hochkönig	137.679	47.401	33.762	4.904	44.554	7.058
Bruck-Fusch	44.306	7.873	16.597	584	19.252	
Zell am See-Kaprun	335.307	152.626	42.756	3.254	114.652	22.019
Mitters.-Hollersb.-Stuhlf.	51.042	18.809	9.914	5.296	15.066	1.957
Saalbach-Hinterglemm	288.154	113.524	77.319	3.487	59.329	34.495
Saalfelden-Leogang	119.880	77.617	14.224	3.723	22.949	1.367
Salzburger Saalachtal	53.459	9.405	19.637	1.325	15.083	8.009
Sbg. Lungau Katschberg	75.674	13.014	18.977	1.735	37.912	4.036
Lungau Salzburger Land	74.123	5.524	17.455	4.166	38.959	8.019
FR Nat.Park Hohe Tauern	779.466	253.032	147.371	22.810	294.674	61.579
Obertauern	221.833	123.001	50.798	339	22.209	25.486

Hinweis: Informationen zu den Tourismusregionen und -bezirken finden sich in den Erläuterungen auf unserer Homepage.

Grau hinterlegte Felder wurden aus Datenschutzgründen zusammengefasst.

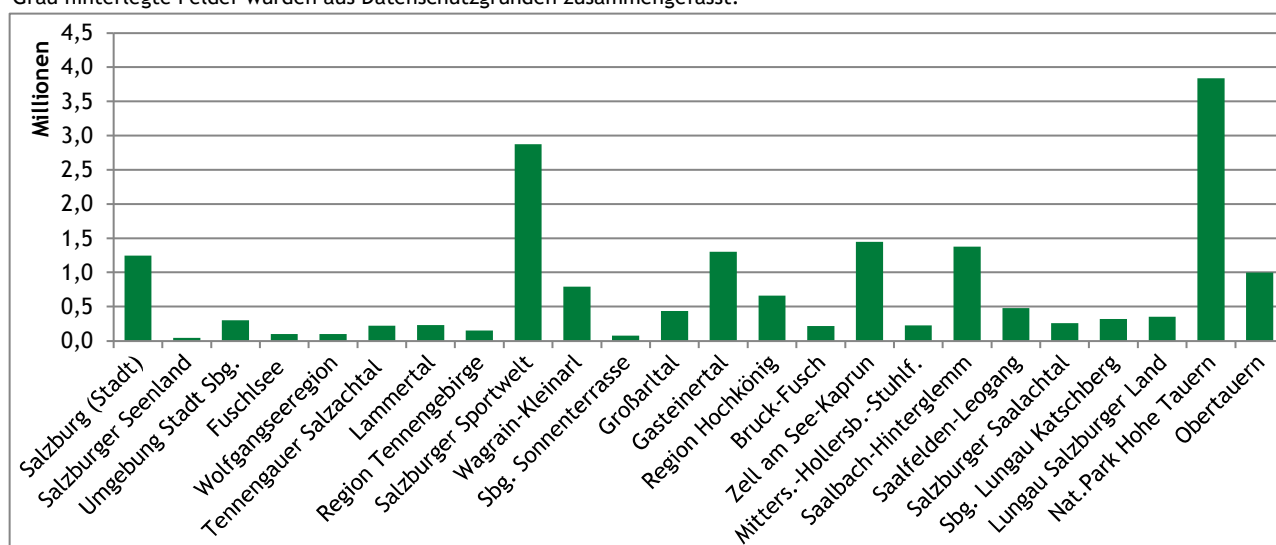


Übernachtungen nach Unterkunft und Tourismusregion

Winter 2024/25	gesamt	5/4-Stern Hotels	3/2/1-Stern Hotels	Privat-zimmer	Ferien-wohnungen	sonst. Un-terkünfte
Salzburg	15.576.743	5.105.088	3.392.251	429.041	5.151.640	1.498.723
Salzburg (Stadt)	1.245.254	672.527	504.650	11.610	31.971	24.496
Flachgau	600.065	299.262	151.255	35.496	64.582	49.470
Tennengau	450.372	80.606	108.606	19.483	152.331	89.346
Pongau	5.562.593	1.771.409	1.088.500	155.339	1.874.659	672.686
Pinzgau	6.650.604	1.995.739	1.288.844	177.061	2.625.106	563.854
Lungau	1.067.855	285.545	250.396	30.052	402.991	98.871
Salzburger Seenland	43.869	5.226	18.720	5.158	11.597	3.168
Umgebung Stadt Sbg.	298.582	157.356	75.843	19.899	16.357	29.127
Fuschlseeregion	97.404	71.339	10.143	2.591	13.331	
Wolfgangseeregion	99.349	32.030	27.400	3.859	18.905	17.155
Tennengauer Salzachtal	218.900	34.057	68.871	7.878	24.597	83.497
Lammertal	231.472	46.549	39.735	11.605	127.734	5.849
Region Tennengebirge	152.862	63.423	35.472	7.860	43.348	2.759
Salzburger Sportwelt	2.873.258	735.739	568.738	98.421	1.136.484	333.876
Wagrain-Kleinarl	790.140	153.641	140.466	22.996	369.288	103.749
Salzburger Sonnenterrasse	76.529	15.856	16.706	2.903	15.892	25.172
Großarlital	434.258	227.303	73.159	6.814	120.615	6.367
Gasteinertal	1.299.479	411.440	253.374	36.192	384.691	213.782
Hochkönig	660.067	194.458	149.917	25.989	255.369	34.334
Bruck-Fusch	217.662	38.370	80.259	2.675	96.358	
Zell am See-Kaprun	1.446.882	582.038	177.842	15.227	571.647	100.128
Mitters.-Hollersb.-Stuhlf.	225.487	71.073	37.452	24.334	83.150	9.478
Saalbach-Hinterglemm	1.374.324	497.590	365.228	19.075	330.503	161.928
Saalfelden-Leogang	476.765	268.782	61.423	16.314	126.221	4.025
Salzburger Saalachtal	259.601	44.956	83.331	6.013	87.211	38.090
Sbg. Lungau Katschberg	320.133	48.854	61.105	7.486	182.125	20.563
Lungau Salzburger Land	350.777	16.269	66.071	20.372	204.782	43.283
FR Nat.Park Hohe Tauern	3.835.359	1.042.542	665.540	109.513	1.645.199	372.565
Obertauern	999.267	538.070	219.798	2.043	114.004	125.352

Hinweis: Informationen zu den Tourismusregionen und -bezirken finden sich in den Erläuterungen auf unserer Homepage.

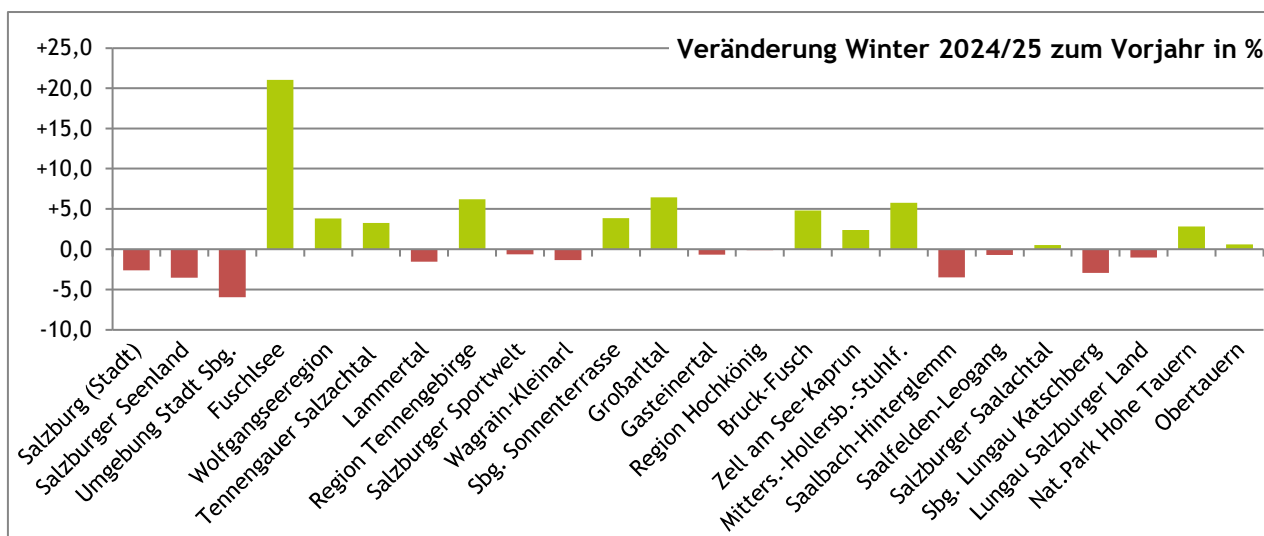
Grau hinterlegte Felder wurden aus Datenschutzgründen zusammengefasst.



Übernachtungen der letzten Jahre nach Tourismusregion

Winter	2019/20	2020/21	2021/22	2022/23	2023/24	2024/25
Salzburg	13.720.611	622.372	11.950.728	15.619.731	15.593.781	15.576.743
Salzburg (Stadt)	963.438	84.914	572.499	1.265.326	1.278.994	1.245.254
Flachgau	491.482	141.530	403.490	586.495	602.458	600.065
Tennengau	413.260	87.013	341.662	436.991	447.081	450.372
Pongau	4.967.536	202.346	4.499.617	5.597.388	5.551.653	5.562.593
Pinzgau	5.987.736	93.756	5.324.976	6.691.768	6.635.206	6.650.604
Lungau	897.159	12.813	808.484	1.041.763	1.078.389	1.067.855
Salzburger Seenland	34.984	23.782	40.006	52.510	45.475	43.869
Umgebung Stadt Sbg.	259.141	90.762	216.082	312.155	317.572	298.582
Fuschlseeregion	73.247	4.248	56.651	72.744	80.479	97.404
Wolfgangseeregion	76.475	9.710	48.010	85.408	95.704	99.349
Tennengauer Salzachtal	156.598	83.122	149.313	194.160	211.953	218.900
Lammertal	256.662	3.891	192.349	242.831	235.128	231.472
Region Tennengebirge	151.310	8.449	120.401	148.708	143.916	152.862
Salzburger Sportwelt	2.668.224	36.245	2.388.441	2.928.461	2.891.512	2.873.258
Wagrain-Kleinarl	741.202	1.975	664.619	813.918	800.814	790.140
Salzburger Sonnenterrasse	72.019	12.234	57.878	73.283	73.696	76.529
Großarlal	378.977	2.298	373.128	421.309	407.917	434.258
Gasteinertal	1.151.657	135.157	1.005.395	1.313.406	1.308.313	1.299.479
Hochkönig	636.349	9.279	567.328	693.203	660.749	660.067
Bruck-Fusch	168.702	7.271	156.860	204.812	207.685	217.662
Zell am See-Kaprun	1.280.913	18.895	1.129.654	1.422.401	1.412.951	1.446.882
Mitters.-Hollersb.-Stuhlf.	200.098	7.230	169.691	208.360	213.197	225.487
Saalbach-Hinterglemm	1.398.700	4.730	1.188.246	1.498.433	1.424.258	1.374.324
Saalfelden-Leogang	453.029	14.582	429.879	480.412	480.124	476.765
Salzburger Saalachtal	241.997	2.794	207.756	266.753	258.243	259.601
Sbg. Lungau Katschberg	292.400	6.349	254.332	309.241	329.846	320.133
Lungau Salzburger Land	291.607	4.457	251.942	342.072	354.386	350.777
FR Nat.Park Hohe Tauern	3.171.233	113.764	2.874.164	3.699.013	3.729.894	3.835.359
Obertauern	784.319	5.196	777.804	992.080	993.301	999.267

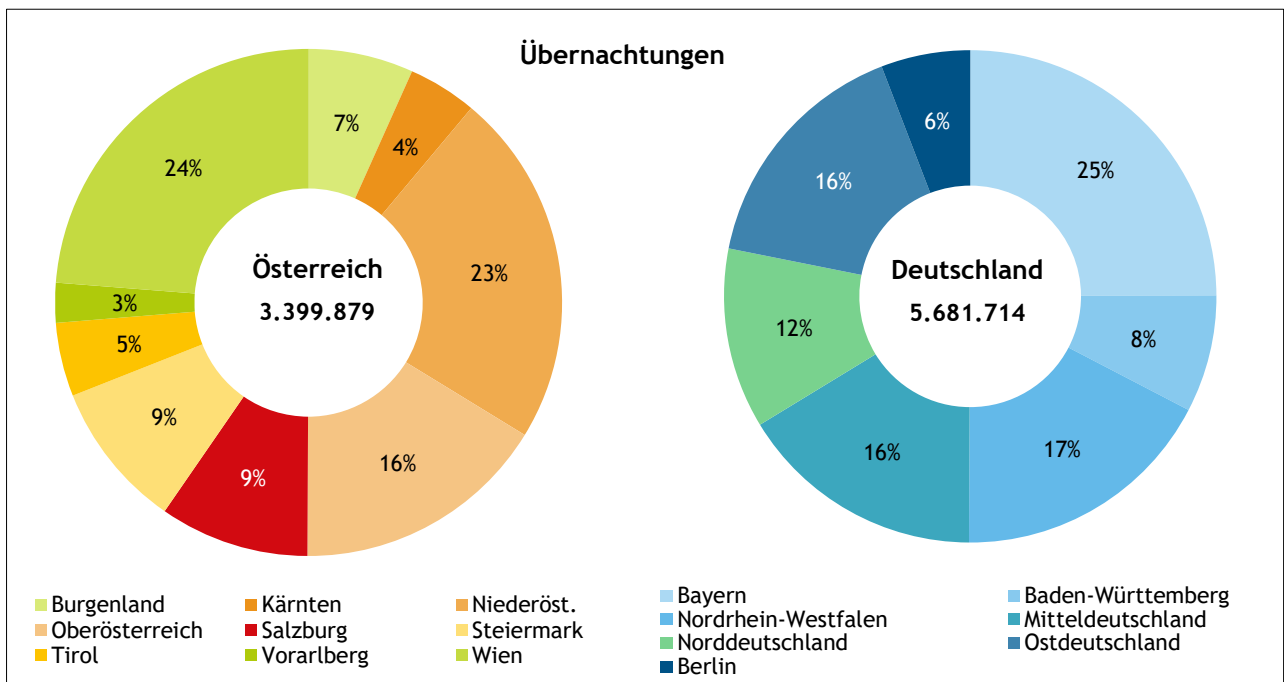
Hinweis: Informationen zu den Tourismusregionen und -bezirken finden sich in den Erläuterungen auf unserer Homepage.



Gäste aus Österreich und Deutschland

Winter 2024/25	Ankünfte			Übernachtungen			Aufenthaltsdauer	
	gesamt	Anteil an gesamt in %	VÄ zum Vorjahr in %	gesamt	Anteil an gesamt in %	VÄ zum Vorjahr in %	in Tagen	VÄ zum Vorjahr in %
gesamt	3.882.139		▲ +1,4	15.576.743		■ -0,1	4,0	▼ -1,5
Inland	1.073.406	27,6	▲ +3,3	3.399.879	21,8	▲ +4,3	3,2	■ +0,9
Burgenland	67.205	1,7	▲ +11,9	227.847	1,5	▲ +13,8	3,4	▲ +1,7
Kärnten	47.536	1,2	▼ -1,1	149.292	1,0	▲ +1,4	3,1	▲ +2,5
Niederösterreich	212.276	5,5	▲ +1,2	770.364	4,9	■ -0,1	3,6	▼ -1,3
Oberösterreich	192.095	4,9	▲ +4,2	555.096	3,6	▲ +3,9	2,9	■ -0,3
Salzburg	110.935	2,9	■ +0,3	324.026	2,1	▲ +3,5	2,9	▲ +3,2
Steiermark	109.205	2,8	▲ +2,2	319.988	2,1	▲ +4,6	2,9	▲ +2,3
Tirol	58.098	1,5	■ +0,7	159.818	1,0	▲ +5,3	2,8	▲ +4,6
Vorarlberg	29.704	0,8	▲ +3,8	86.069	0,6	▲ +5,2	2,9	▲ +1,3
Wien	246.352	6,3	▲ +5,8	807.379	5,2	▲ +7,1	3,3	▲ +1,2
Deutschland	1.278.982	32,9	▼ -1,8	5.681.714	36,5	▼ -3,8	4,4	▼ -2,1
Bayern	441.049	11,4	■ -0,4	1.416.479	9,1	▼ -1,1	3,2	■ -0,7
Baden-Württemberg	109.684	2,8	▼ -3,4	437.263	2,8	▼ -4,9	4,0	▼ -1,5
Nordrhein-Westfalen	177.888	4,6	▼ -6,5	991.716	6,4	▼ -9,0	5,6	▼ -2,7
Mitteldeutschland	184.354	4,7	▼ -1,3	919.620	5,9	▼ -2,5	5,0	▼ -1,2
Norddeutschland	119.976	3,1	▼ -7,5	673.377	4,3	▼ -9,0	5,6	▼ -1,7
Ostdeutschland	171.423	4,4	■ +0,8	910.366	5,8	■ -0,7	5,3	▼ -1,4
Berlin	74.608	1,9	▲ +7,9	332.893	2,1	▲ +1,4	4,5	▼ -6,0
andere Länder	1.529.751	39,4	▲ +2,8	6.495.150	41,7	▲ +1,1	4,2	▼ -1,6

Hinweis: Mitteldeutschland: Hessen, Rheinland-Pfalz, Saarland; Norddeutschland: Bremen, Hamburg, Niedersachsen, Schleswig-Holstein; Ostdeutschland: Brandenburg, Mecklenburg-Vorpommern, Sachsen, Sachsen-Anhalt, Thüringen



Ankünfte und Übernachtungen nach Herkunft der Gäste (Top 35)

Winter 2024/25	Ankünfte	Übernachtungen					VÄ ges. zum Vorjahr in %	Aufenthaltsdauer
		gesamt	Hotels u.ä. Betriebe	Ferienwohnungen	Privatzimmer	sonstige Unterkünfte		
gesamt	3.882.139	15.576.743	8.497.339	5.151.640	429.041	1.498.723	▬ -0,1	4,0
Inland	1.073.406	3.399.879	2.030.301	599.028	74.498	696.052	▲ +4,3	3,2
Ausland	2.808.733	12.176.864	6.467.038	4.552.612	354.543	802.671	▼ -1,3	4,3
Deutschland	1.278.982	5.681.714	3.023.654	1.936.113	179.504	542.443	▼ -3,8	4,4
Niederlande	359.431	2.020.024	780.642	1.132.581	53.497	53.304	▬ +0,1	5,6
Tschechische Republik	165.871	643.669	257.887	334.912	27.479	23.391	▲ +4,4	3,9
Vereinigtes Königreich	113.128	570.752	400.892	102.380	5.982	61.498	▼ -2,1	5,0
Dänemark	83.763	449.066	235.035	179.892	5.443	28.696	▼ -14,7	5,4
Belgien	72.484	394.788	221.699	118.991	6.855	47.243	▬ -0,5	5,4
Polen	70.732	352.542	136.307	189.988	19.095	7.152	▲ +7,9	5,0
Ungarn	50.220	199.012	98.169	83.525	13.225	4.093	▲ +2,7	4,0
Schweden	27.349	145.024	105.782	34.895	2.226	2.121	▼ -7,7	5,3
USA	58.417	143.644	123.994	16.048	2.591	1.011	▲ +16,5	2,5
Slowakei	35.890	141.145	66.363	64.715	7.151	2.916	▲ +1,9	3,9
Rumänien	25.043	115.574	63.206	44.597	5.442	2.329	▲ +4,4	4,6
Schweiz, Liechtenstein	36.394	106.237	82.293	19.068	1.919	2.957	▲ +1,8	2,9
Italien	40.583	86.544	67.995	13.207	2.511	2.831	▼ -5,0	2,1
Slowenien	26.794	84.997	42.552	38.350	2.414	1.681	▲ +7,6	3,2
Kroatien	24.713	82.363	49.405	30.045	1.963	950	▲ +8,1	3,3
Irland (Republik)	13.224	68.743	53.821	14.413	284	225	▲ +9,5	5,2
Arabische Länder	22.563	63.649	38.295	24.223	756	375	▲ +17,1	2,8
Australien	15.612	44.594	35.065	8.352	821	356	▲ +19,5	2,9
ehem. Jugoslawien	11.581	43.862	23.957	17.482	1.589	834	▲ +9,9	3,8
Frankreich, Monaco	13.598	43.448	30.632	10.201	1.091	1.524	▼ -1,1	3,2
Israel	12.575	43.129	26.138	15.200	1.480	311	▲ +105,8	3,4
Südostasien	19.945	40.682	33.855	5.438	625	764	▲ +13,9	2,0
Luxemburg	6.605	36.200	22.196	5.269	380	8.355	▲ +2,7	5,5
Spanien	13.677	36.014	28.176	6.587	769	482	▲ +18,6	2,6
Südkorea	23.892	35.706	32.095	2.318	1.157	136	▲ +1,2	1,5
Finnland	7.479	35.317	26.722	7.826	559	210	▼ -5,7	4,7
Litauen	6.736	33.671	14.755	17.866	900	150	▲ +9,4	5,0
Zentral- u. Südamerika	12.350	31.649	25.468	4.822	748	611	▲ +17,7	2,6
Norwegen	6.799	30.261	24.828	4.930	320	183	▼ -6,0	4,5
Ukraine	7.864	27.284	16.982	9.103	814	385	▲ +17,6	3,5
China	15.237	25.090	22.245	2.463	193	189	▲ +21,9	1,6
Bulgarien	4.868	20.565	10.571	9.214	509	271	▼ -13,2	4,2
Türkei	7.417	20.182	15.593	4.203	257	129	▲ +39,1	2,7
Taiwan	13.284	19.802	18.655	968	64	115	▼ -18,2	1,5
andere Länder	103.633	259.921	211.114	42.427	3.930	2.450	▲ +2,6	2,5

Hinweise: Arabische Länder: Bahrain, Irak, Jemen, Jordanien, Katar, Kuwait, Libanon, Oman, Saudi Arabien, Syrien, Vereinigte Arabische Emirate; Südostasien: Brunei, Indonesien, Kambodscha, Laos, Malaysia, Nordkorea, Philippinen, Singapur, Thailand, Vietnam; Vereinigtes Königreich: England, Nordirland, Schottland, Wales. Ehem. Jugoslawien: Bosnien-Herzegowina, Kosovo, Montenegro, Nordmazedonien, Serbien. Die Rangreihenfolge ergibt sich aufgrund der Gesamtzahl der Nächtigungen. In der Kategorie "Ferienwohnungen" sind sowohl gewerbliche als auch private Ferienwohnungen enthalten.

Ankünfte, Übernachtungen nach Gemeinde im Winter 2024/25

Rang	Land, Tourismusbezirk bzw. Gemeinde	Ankünfte	Übernachtungen		Anteil Übernachtungen in %				Aufenthaltsdauer
			gesamt	VÄ zum Vorj. in %	Inland	Deutschland	Hotels u.ä.B.	Privatquartiere	
	Salzburg	3.882.139	15.576.743	-0,1	22	36	55	17	4,0
	Flachgau	255.792	600.065	-0,4	47	27	75	14	2,3
	Tennengau	101.038	450.372	+0,7	41	29	42	24	4,5
	Pongau	1.170.841	5.562.593	+0,2	26	36	51	18	4,8
	Pinzgau	1.396.192	6.650.604	+0,2	14	41	49	19	4,8
	Lungau	242.308	1.067.855	-1,0	24	40	50	17	4,4
2	Salzburg (Stadt)	715.968	1.245.254	-2,6	26	22	95	1	1,7
44	Anif	29.422	50.951	+2,9	40	30	97		1,7
65	Anthering	4.677	9.257	-0,9	54	16	73	27	2,0
52	Bergheim	14.212	32.851	-28,8	47	41	95	5	2,3
81	Berndorf und Köstendorf	96	865	-8,0	39	5			9,0
	Ebenau	523	1.100	-4,9	33	44			2,1
61	Elixhausen	5.812	10.858	-1,5	55	35		8	1,9
71	Elsbethen	3.012	6.285	+127,9	31	33	54		2,1
47	Eugendorf	21.793	38.923	-6,0	57	21	93	5	1,8
	Faistenau	2.470	9.300	-8,2	23	52	63	37	3,8
	Fuschl am See	12.509	35.284	-0,1	33	47	91	5	2,8
54	Grödig	11.954	29.035	-8,8	38	19	57	43	2,4
50	Großgmain	5.153	35.712	-4,9	81	10	17	7	6,9
67	Hallwang	3.925	8.587	-12,8	30	14	70	30	2,2
78	Henndorf am Wallersee	437	1.884	+18,9	43	39		0	4,3
	Hintersee	2.067	6.610	+8,4	43	40		23	3,2
	Hof bei Salzburg	16.506	38.260	+86,7	39	27	92		2,3
	Koppl	2.076	6.850	-5,9	25	18	38	60	3,3
83	Lamprechtshausen	60	270	-74,4	29	16		63	4,5
69	Mattsee	3.058	7.825	+16,7	48	42	73	3	2,6
75	Neumarkt am Wallersee	733	3.497	+17,3	53	14	20		4,8
73	Oberndorf bei Salzburg	2.561	4.252	+1,5	51	26	97		1,7
80	Obertrum am See	316	1.326	-52,0	34	9			4,2
79	St. Georgen und Plainfeld	175	1.421	-39,5	3	38			8,1
41	St. Gilgen	23.086	55.391	+6,3	44	33	50	16	2,4
66	Seeham	2.753	8.788	-27,1	44	22	42		3,2
64	Seekirchen am Wallersee	2.366	9.565	+2,2	44	20	51	38	4,0
72	Straßwalchen	1.220	5.867	+19,9	39	8	77		4,8
46	Strobl	10.297	43.958	+0,8	68	17	72	15	4,3
68	Thalgau	1.692	8.219	-20,3	26	7	36	62	4,9
28	Wals-Siezenheim	70.831	127.074	-0,5	45	28	92	3	1,8
40	Abtenau	16.570	72.345	-1,2	15	45	56	38	4,4
70	Adnet	947	6.990	+18,5	22	13			7,4
35	Bad Vigaun	8.942	95.322	+3,9	91	5	9	5	10,7
38	Annaberg-Lungötz	14.494	74.295	+0,5	16	44	12	30	5,1
55	Golling a.d. Salzach	10.387	28.770	-3,5	27	22	83	9	2,8
48	Hallein	11.407	38.514	-7,7	67	13	91	6	3,4
76	Krispl	718	3.413	+15,0	19	40	11		4,8
60	Kuchl	2.641	11.172	-12,9	41	23	63	25	4,2
82	Oberalm	193	412	-6,8	40	17		58	2,1
56	Puch bei Hallein	13.208	21.146	+101,0	37	21	90	10	1,6
53	Rußbach am Paß Gschütt	7.703	32.014	-7,6	37	32	58	34	4,2
63	St. Koloman	1.757	10.178	-20,8	45	29	69		5,8
42	St. Martin am Tenneng.	11.266	52.818	-0,9	14	48	35	34	4,7
77	Scheffau am Tenneng.	805	2.983	-5,7	32	47	51	41	3,7

Ankünfte, Übernachtungen nach Gemeinde im Winter 2024/25

Rang	Land, Tourismusbezirk bzw. Gemeinde	Ankünfte	Übernachtungen		Anteil Übernachtungen in %				Aufenthaltsdauer	
			gesamt	VÄ zum Vorj. in %	Inland	Deutschland	Hotels u.ä.B.	Privatquartiere		
11	Altenmarkt	96.826	440.734	▲ +4,6		33	33	49	23	4,6
9	Bad Hofgastein	120.426	609.309	▼ -2,8		47	23	53	13	5,1
10	Bad Gastein	103.937	565.371	▬ +0,8		33	22	52	8	5,4
49	Bischofshofen	18.630	37.620	▲ +7,6		24	29	26	73	2,0
29	Dorfgastein	25.754	124.799	▲ +3,5		22	44	37	31	4,8
39	Eben im Pongau	16.623	74.164	▲ +3,8		24	33	20	40	4,5
25	Filzmoos	38.992	188.551	▼ -4,8		24	38	59	23	4,8
4	Flachau	170.686	844.953	▼ -2,3		15	36	45	19	5,0
45	Forstau	9.366	47.320	▼ -15,3		22	53	17	36	5,1
	Goldegg	6.574	37.380	▲ +5,5		40	25	39	15	5,7
	Großarl	95.139	411.185	▲ +6,7		29	50	71	15	4,3
51	Hüttau	9.288	35.178	▲ +8,4		10	27	76		3,8
	Hüttschlag	4.727	23.073	▲ +2,2		22	62	40	38	4,9
	Kleinarl	31.803	184.691	▼ -3,5		15	58	42	25	5,8
58	Pfarrwerfen	4.292	18.654	▲ +2,8		23	42	29	36	4,3
22	Radstadt	60.466	252.935	▬ +0,5		29	33	37	27	4,2
19	St. Johann im Pongau	64.636	281.781	▬ -0,6		20	40	68	17	4,4
	St. Veit im Pongau	9.652	35.240	▬ -0,6		28	38	44	20	3,7
	Schwarzach im Pongau	631	3.909	▲ +39,7		27	13			6,2
	Untertauern	130.208	606.089	▬ +0,5		25	45	68	4	4,7
	Wagrain	120.479	605.449	▬ -0,7		16	29	36	25	5,0
62	Werfen	2.543	10.785	▲ +45,8		45	21	65	32	4,2
30	Werfenweng	29.163	123.423	▲ +4,3		20	62	70	19	4,2
21	Bramberg am Wildkogel	47.800	257.467	▲ +7,0		6	68	67	22	5,4
	Bruck a.d. Großglstr.	29.855	140.104	▲ +7,0		13	47	38	14	4,7
	Dienten am Hochkönig	17.889	92.461	▼ -3,1		40	38	49	26	5,2
	Fusch a.d. Großglstr.	14.451	77.558	▲ +1,1		5	31	84	10	5,4
	Hollersbach im Pinzgau	10.945	55.260	▲ +4,6		5	56	24	51	5,0
8	Kaprun	157.650	641.640	▲ +3,9		17	27	49	10	4,1
18	Krimml	48.018	286.984	▲ +2,4		4	65	24	15	6,0
57	Lend	3.697	18.954	▼ -8,5		10	56	58	34	5,1
13	Leogang	88.305	376.080	▬ +0,1		17	54	72	23	4,3
	Lofer	24.059	129.568	▼ -1,9		7	52	40	36	5,4
32	Maishofen	23.532	119.922	▼ -3,3		10	32	37	20	5,1
	Maria Alm am St. Meer	87.732	413.696	▼ -1,6		28	39	56	18	4,7
	Mittersill	34.829	147.124	▲ +9,9		19	48	57	31	4,2
	Mühlbach am Hochkönig	32.058	153.910	▲ +6,3		21	55	45	19	4,8
14	Neukirchen am Großven.	67.446	360.141	▲ +2,9		5	60	29	22	5,3
43	Niedersill	10.317	51.844	▼ -2,3		3	37	21	41	5,0
27	Piesendorf	34.310	162.521	▲ +1,8		10	40	18	47	4,7
26	Rauris	36.511	186.263	▬ +0,9		16	43	34	23	5,1
1	Saalbach-Hinterglemm	288.154	1.374.324	▼ -3,5		16	34	63	13	4,8
33	Saalfelden am St. Meer	31.575	100.685	▼ -3,7		30	42	58	40	3,2
	St. Martin bei Lofer	14.612	68.484	▲ +5,7		7	67	40	15	4,7
	Stuhlfelden	5.268	23.103	▼ -12,7		11	47	51	28	4,4
59	Taxenbach	4.394	17.686	▲ +6,5		15	38	32	62	4,0
	Unken	13.328	56.003	▬ +0,6		16	72	80	16	4,2
36	Uttendorf	19.033	90.470	▬ +1,0		9	50	57	24	4,8
31	Viehhofen	21.054	122.720	▼ -9,1		10	37	13	21	5,8
17	Wald im Pinzgau	50.253	314.844	▼ -2,8		3	36	18	10	6,3
	Weißbach bei Lofer	1.460	5.546	▼ -4,1		7	67	73		3,8
5	Zell am See	177.657	805.242	▲ +1,2		12	22	55	22	4,5

Ankünfte, Übernachtungen nach Gemeinde im Winter 2024/25

Rang	Land, Tourismusbezirk bzw. Gemeinde	Ankünfte	Übernachtungen		Anteil Übernachtungen in %				Aufenthaltsdauer
			gesamt	VÄ zum Vorj. in %	Inland	Deutschland	Hotels u.ä.B.	Privatquartiere	
74	Göriach	1.629	9.504	▼ -7,8	17	45		50	5,8
	Lessach	757	3.790	▼ -13,4	15	27		58	5,0
	Mariapfarr	22.111	110.880	▲ +2,6	26	34	12	47	5,0
	Mauterndorf	31.991	154.416	▬ +0,2	18	37	28	29	4,8
	Muhr	886	3.767	▼ -2,0	16	35	4	96	4,3
	Ramingstein	1.722	5.946	▼ -30,9	12	28	49		3,5
	St. Andrä im Lungau	2.157	9.967	▼ -2,4	34	29			4,6
	St. Margarethen im Lg.	12.924	56.185	▼ -7,6	32	29	45	13	4,3
	St. Michael im Lungau	53.017	225.534	▬ -0,5	23	33	30	12	4,3
	Tamsweg	8.796	28.533	▼ -7,9	31	36	32	31	3,2
	Thomatal	2.964	16.411	▼ -2,2	7	84		3	5,5
	Tweng	91.625	393.178	▬ +0,7	27	46	87	2	4,3
	Unternberg	685	2.948	▼ -24,4	11	37		89	4,3
	Weißpriach	4.960	27.741	▬ +0,1	26	38	8	21	5,6
Zederhaus	6.084	19.055	▼ -12,2	18	49	79		3,1	
Gemeindeübergreifende Tourismusverbände (gemäß Verordnung der Sbg. Landesregierung)									
34	Fuschlseeregion	36.151	97.404	▲ +21,0	34	37	84	14	2,7
6	Wagrain-Kleinarl	152.282	790.140	▼ -1,3	15	36	37	25	5,2
12	Großarlal	99.866	434.258	▲ +6,5	28	51	69	16	4,3
37	Salzburger Sonnenterrasse	16.857	76.529	▲ +3,8	34	30	43	18	4,5
7	Hochkönig	137.679	660.067	▬ -0,1	28	43	52	19	4,8
24	Bruck-Fusch	44.306	217.662	▲ +4,8	10	41	55	12	4,9
23	Mitters.-Hollersb.-Stuhlf.	51.042	225.487	▲ +5,8	15	50	48	35	4,4
20	Salzburger Saalachtal	53.459	259.601	▬ +0,5	9	60	49	26	4,9
3	Obertauern	221.833	999.267	▬ +0,6	26	46	76	3	4,5
16	Sbg. Lungau Katschberg	75.674	320.133	▼ -2,9	23	36	34	13	4,2
15	Lungau Salzburger Land	74.123	350.777	▼ -1,0	22	35	23	36	4,7

Hinweis: Durch die Zuordnung von St. Martin am Tgb. zum Tennengau und Mühlbach am Hkg. zum Pinzgau sind die Tourismusbezirke nicht ident mit den politischen Bezirken. Keine Berichtsgemeinden derzeit: Bürmoos, Dorfbeuern, Göming, Nußdorf am Hbg. und Schleedorf. Der Geheimhaltung unterliegen die Werte der grau hinterlegten Felder; dito wurden Berndorf und Köstendorf sowie St. Georgen und Plainfeld zusammengefasst. "-": logisch nicht erzeugbarer oder rechenbarer Wert bzw. Wert nicht vorhanden

